

GHIA®



FRONTIER ELITE

MODELO
PCGHIA-3258



Puerto USB
3.0



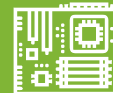
Grosor de
chasis 0.8mm



Panel frontal
extraíble



Barra
RGB



Gabinete
E-ATX



Max. largo
GPU 33.5 cm



7 ranuras de
expansión



Cristal templado
lateral de 4mm



Soporta hasta
6 ventiladores



Hasta 3 sistemas
de enfriamiento
líquido



3 filtros
antipolvo

MODELO
PCGHIA-3258



PROCESADOR: INTEL CORE I5-11400, 6 NUCLEOS, 12 MB EN CACHE
FRECUENCIA: DE 2.6 GHZ HASTA 4.4 GHZ

CHIPSET: INTEL B560

MEMORIA RAM: 16 GB, DDR4, 3200 MHZ, EXP: MAX 128 GB, 2 RANURAS LIBRES

ALMACENAMIENTO PRIMARIO: M.2 NVME 500 GB
BAHIAS DISPONIBLES: X2 (3.5) PULGADAS, X2 (2.5) PULGADAS, X1 (M.2)

VIDEO INTEGRADO: UHD INTEL 750
SALIDAS DE VIDEO: X2 HDMI, X1 DISPLAYPORT

AUDIO: REALTEK ALC887/897, 7.1 CANALES
POSTERIOR: X1 ENTRADA, X1 SALIDA, X1 MIC
FRONTAL: X1 SALIDA, X1 MIC

RED: LAN INTEL I219-V GBE (10/100/1000 MBPS)
WIRELESS: DOBLE BANDA WI-FI 6 A/B/G/N/AC/AX
BLUETOOTH: 5.0

USB Y CONECTORES ADICIONALES:
TRASEROS: X1 USB C, X1 USB 3.2, X4 USB 2.0
DELANTEROS: X1 USB 2.0, X1 USB 3.0

RANURAS INT. DISPONIBLES: X1 PCIE 16X
CABEZALES INT. DISP: X1 COM, X1 TPM

GABINETE: E-ATX CON CRISTAL TEMPLADO Y FUENTE DE 650W 80 PLUS BRONZE
LINEA DE RGB FRONTAL, SOPORTA RADIADOR HASTA 360MM
FILTROS DE POLVO, SOPORTA HASTA 5 VENTILADORES ADICIONALES
SOPORTA TARJETAS DE VIDEO HASTA 345MM DE LARGO
CONSUMO DE ENTRADA 115/230V, CA 7, 4A, FRECUENCIA 50-60 HZ
CONSUMO DE ENERGIA POR UNIDAD DE TIEMPO DE OPERACION 55.5 WH

PERIFERICOS: NO INCLUYE

SOFTWARE: WINDOWS 11 PRO A 64 BITS EN ESPAÑOL

*Las especificaciones en esta ficha pueden estar sujetas a cambios sin previo aviso.