

G+HIA®



FRONTIER ELITE

MODELO
PCGHIA-3268



Puerto USB
Tipo C



Puerto USB
3.0



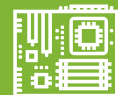
Grosor de
chasis 0.8mm



Panel frontal
extraíble



Barra
RGB



Gabinete
E-ATX



Max. largo
GPU 33.5 cm



7 ranuras de
expansión



Cristal templado
lateral de 4mm



Soporta hasta
6 ventiladores



Hasta 3 sistemas
de enfriamiento
líquido



3 filtros
antipolvo

MODELO
PCGHIA-3268



PROCESADOR: RYZEN 9 7900X, 12 NUCLEOS, 76 MB EN CACHE
FRECUENCIA: DE 4.7 GHZ HASTA 5.6 GHZ

ENFRIAMIENTO LÍQUIDO: RADIADOR 240MM, X2 VENT. 120MM RGB

CHIPSET: AMD B650

MEMORIA RAM: 32 GB, DDR5, 4800 MHZ, EXP: MAX 128 GB, 2 RANURAS LIBRES

ALMACENAMIENTO PRIMARIO: M.2 NVME 1 TB
BAHIAS DISPONIBLES: X2 (3.5) PULGADAS, X2 (2.5) PULGADAS, X1 (M.2)

VIDEO INTEGRADO: AMD RADEON GRAPHICS
SALIDAS DE VIDEO: X1 VGA, X1 HDMI, X1 DISPLAYPORT

AUDIO: REALTEK 7.1 CANALES HD
POSTERIOR: X1 ENTRADA, X1 SALIDA, X1 MIC
FRONTAL: X1 SALIDA, X1 MIC

RED: LAN REALTEK 2.5 GB
WIRELESS: DOBLE BANDA WI-FI 6 A/B/G/N/AC/AX
BLUETOOTH: 5.2

USB Y CONECTORES ADICIONALES:
TRASEROS: X4 USB 3.2, X4 USB 2.0, X1 PS/2 DUAL
DELANTEROS: X1 USB 2.0, X1 USB 3.0, X1 USB C

RANURAS INT. DISPONIBLES: X3 PCIE 16X
CABEZALES INT. DISP: X1 COM, X1 TPM

GABINETE: E-ATX CON CRISTAL TEMPLADO Y FUENTE DE 850W 80 PLUS GOLD
LINEA DE RGB FRONTAL, SOPORTA RADIADOR HASTA 360MM
FILTROS DE POLVO, X3 VENTILADORES 120MM ARGB
SOPORTA TARJETAS DE VIDEO HASTA 345MM DE LARGO
CONSUMO DE ENTRADA 115/230V, CA 7, 4A, FRECUENCIA 50-60 HZ
CONSUMO DE ENERGIA POR UNIDAD DE TIEMPO DE OPERACION 55.5 WH

PERIFERICOS: NO INCLUYE

SOFTWARE: WINDOWS 11 PRO A 64 BITS EN ESPAÑOL

*Las especificaciones en esta ficha pueden estar sujetas a cambios sin previo aviso.

Soporte GHIA México:
800 700 GHIA (4442)

www.ghia.com.mx

TECNOLOGÍA DE CALIDAD
AL ALCANCE DE TODOS