

GHIA®



FRONTIER ELITE

MODELO
PCGHIA-3287



Puerto USB
Tipo C



Puerto USB
3.0



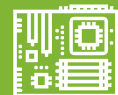
Grosor de
chasis 0.8mm



Panel frontal
extraíble



Barra
RGB



Gabinete
E-ATX



Max. largo
GPU 33.5 cm



7 ranuras de
expansión



Cristal templado
lateral de 4mm



Soporta hasta
6 ventiladores



Hasta 3 sistemas
de enfriamiento
líquido



3 filtros
antipolvo

MODELO
PCGHIA-3287



PROCESADOR: RYZEN 7 7700, 8 NUCLEOS, 40 MB EN CACHE
FRECUENCIA: DE 3.8 GHZ HASTA 5.3 GHZ

CHIPSET: AMD B650

MEMORIA RAM: 16 GB, DDR5, 4800 MHZ, EXP: MAX 128 GB, 3 RANURAS LIBRES

ALMACENAMIENTO PRIMARIO: M.2 NVME 500 GB

BAHIAS DISPONIBLES: X2 (3.5) PULGADAS, X2 (2.5) PULGADAS, X1 (M.2)

VIDEO INTEGRADO: AMD RADEON GRAPHICS

SALIDAS DE VIDEO: X1 VGA, X1 HDMI, X1 DISPLAYPORT

AUDIO: REALTEK 7.1 CANALES HD

POSTERIOR: X1 ENTRADA, X1 SALIDA, X1 MIC

FRONTAL: X1 SALIDA, X1 MIC

RED: LAN REALTEK 2.5 GB

WIRELESS: DOBLE BANDA WI-FI 6 A/B/G/N/AC/AX

BLUETOOTH: 5.2

USB Y CONECTORES ADICIONALES:

TRASEROS: X4 USB 3.2, X4 USB 2.0, X1 PS/2 DUAL

DELANTEROS: X1 USB 2.0, X1 USB 3.0, X1 USB C

RANURAS INT. DISPONIBLES: X2 PCIE 16X

CABEZALES INT. DISP: X1 COM, X1 TPM

GABINETE: E-ATX CON CRISTAL TEMPLADO Y FUENTE DE 850W 80 PLUS GOLD

LINEA DE RGB FRONTAL, SOPORTA RADIADOR HASTA 360MM

FILTROS DE POLVO, X3 VENTILADORES 120MM ARGB

SOPORTA TARJETAS DE VIDEO HASTA 345MM DE LARGO

CONSUMO DE ENTRADA 115/230V, CA 7, 4A, FRECUENCIA 50-60 HZ

CONSUMO DE ENERGIA POR UNIDAD DE TIEMPO DE OPERACION 55.5 WH

PERIFERICOS: NO INCLUYE

SOFTWARE: WINDOWS 11 PRO A 64 BITS EN ESPAÑOL

*Las especificaciones en esta ficha pueden estar sujetas a cambios sin previo aviso.

Soporte GHIA México:
800 700 GHIA (4442)

www.ghia.com.mx

TECNOLOGÍA DE CALIDAD
AL ALCANCE DE TODOS