



INDEX

INSTALLING AN M.2 SSD ON A DESKTOP PC

Chinese traditional	03
Chinese simple	07
English	11
German	15
Japanese	19
Korean	23
Portuguese	27
Russian	31
Romanian	35
Spanish	39

INSTALLING THE LEGEND 970 SSD ON A DESKTOP PC

Chinese traditional	43
English	46

INSTALLING AN M.2 SSD ON A LAPTOP PC

Chinese traditional	49
Chinese simple	53
English	57
German	61
Japanese	65
Korean	69
Portuguese	73
Russian	77
Romanian	81
Spanish	85



如何在桌機安裝 M.2 固態硬碟



封面產品圖片僅示意，此說明書適用於所有威剛M.2 SSD。

更換前準備步驟

1. 準備工具

主機、螺絲起子、新的ADATA M.2固態硬碟。

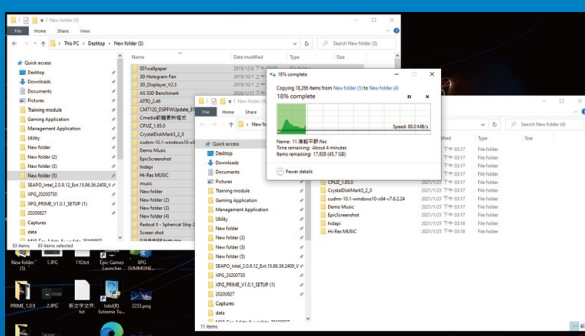
*請準備一支一般大小的螺絲起子(牙頭直徑約3.5mm)，用來拆卸機殼；以及一支較小的拿來拆卸固態硬碟，由於鎖M.2 固態硬碟的螺絲是比較小顆的，螺絲起子的牙頭建議使用直徑1.85-1.98mm左右。



2. 備份資料

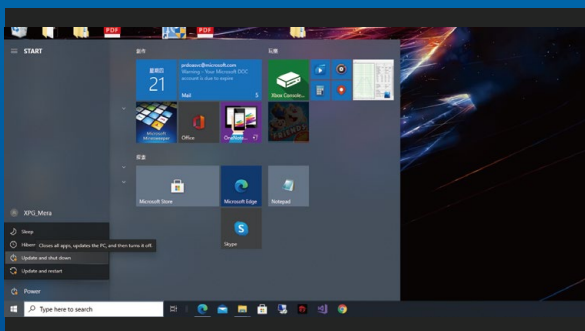
在更換新的固態硬碟之前，建議先將電腦中的資料備份到外接式硬碟中。

*建議另外準備一顆外接式硬碟，讓更換固態硬碟的過程不會遺失任何重要資料。



3. 請確實關機

完成備份後，請確實將主機關機，避免更換過程中資料的遺失，或是對系統及各零組件的損害。



4. 關閉主機後方的電源鍵，並將電源線拔除

此動作是避免微量的電流通過，會造成系統及零件合資料損害。

*每一台主機的電源鍵位置不盡相同，請參照該主機的使用者說明書。



安裝固態硬碟步驟



1. 將主機機殼卸下

使用正常牙頭直徑的螺絲起子，將機殼上的螺絲取下。

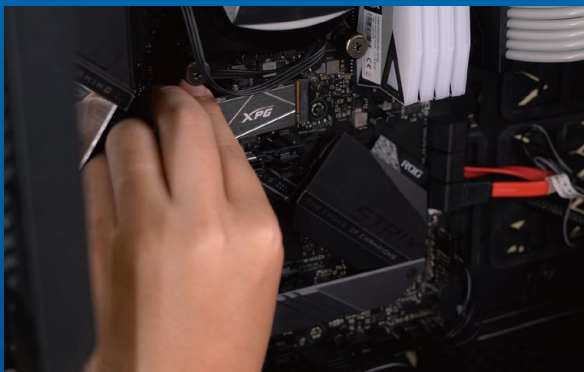


2. 確認M.2固態硬碟的插槽位置以及螺絲

確認新購買的M.2固態硬碟符合插槽大小，以及主機板上有無螺絲。

*每一台主機的固態硬碟插槽位置不盡相同，也可以參閱使用者手冊尋找該位置所在。

**一般來說，固定固態硬碟的螺絲會在主機出廠時裝載在主機板上。



3. 對準M.2插槽、插上固態硬碟

使用牙頭較小直徑的螺絲起子，將主機板上的螺絲取下，接著將固態硬碟的金手指對準插槽上的金色凹槽，並確認固態硬碟上的金手指缺口與PCIe插槽凹口對齊，表示方向正確，以傾斜角度插入後，並推到底確認裝得穩妥。

*請小心握住固態硬碟的側面，M.2插槽上的接口有防呆設計，請依固態硬碟金手指與接口對應之方向插入，如有干涉切勿強行插入，以免造成產品損壞。



4. 拴上螺絲固態硬碟

再以螺絲起子固定M.2固態硬碟。

*勿過度拴緊螺絲，造成螺牙或是產品毀損。



5. 重新裝上機殼

*勿過度拴緊螺絲，造成螺牙或是背蓋毀損。



6. 將電源線重新裝上，並開啓電源鍵即完成安裝



客戶服務和技術支持

聯絡我們：<https://www.adata.com/tw/support/online/>



如何在台式电脑安装 M.2 固态硬盘



封面产品图片仅示意，此说明书适用于所有威刚M.2 SSD。

更换前准备步骤

1. 准备工具

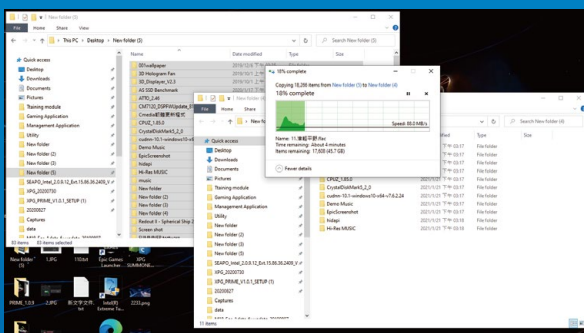
电脑主机、螺丝起子、新的ADATA M.2固态硬盘。
*请准备一支一般大小的螺丝起子(牙头直径约3.5mm)，用来拆卸机箱；以及一支较小的拿来拆卸固态硬盘，由于锁M.2固态硬盘的螺丝是比较小颗的，螺丝起子的牙头建议使用直径1.85-1.98mm左右。



2. 备份数据

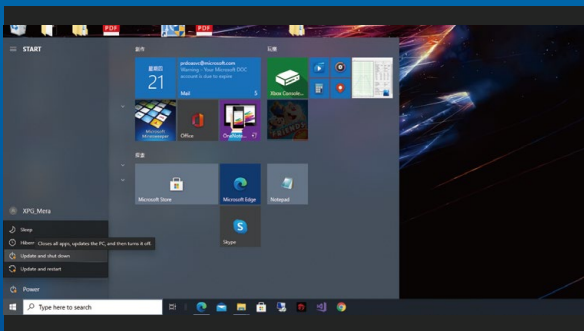
在更换新的固态硬盘之前，建议先将电脑中的数据备份到外接式硬盘中。

*建议另外准备一颗外接式硬盘，让更换固态硬盘的过程不会遗失任何重要数据。



3. 请确认关机

完成备份后，请确认已将主机完全关闭，而非休眠。避免更换过程中数据的遗失，或是对系统及各零组件的损害。



4. 关闭主机后方的电源开关，并将电源线拔除

此动作是避免微量的电流通过，会造成系统及零件和数据损害。

*每一台主机的电源开关位置不尽相同，请参照该主机的用户说明书。



安装固态硬盘步骤

1. 将机箱侧板卸下

使用正常牙头直径的螺丝起子，将侧板上的螺丝取下。

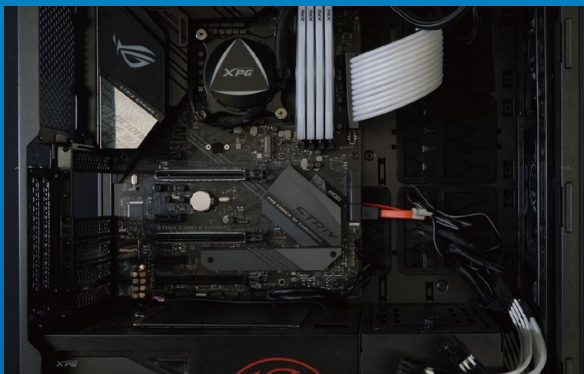


2. 确认M.2固态硬盘的插槽位置以及螺丝

确认新购买的M.2固态硬盘符合插槽大小，以及主板上有无螺丝。

*每一台主机的固态硬盘插槽位置不尽相同，也可以参阅用户手册寻找该位置所在。

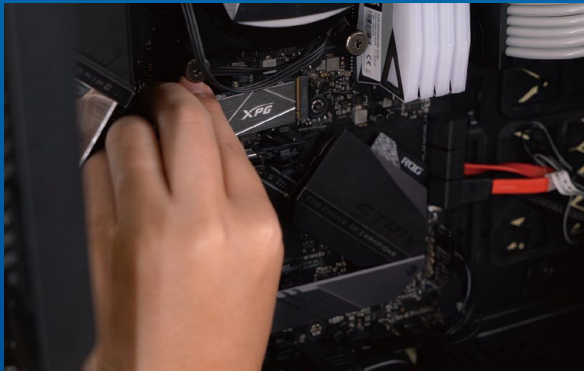
**一般来说，固定固态硬盘的螺丝会在笔电出厂时装载在主板上。



3. 对准M.2插槽、插上固态硬盘

使用牙头较小直径的螺丝起子，将主板上的螺丝取下，接著将固态硬盘的金手指对准插槽上的金色凹槽，并确认固态硬盘上的金手指缺口与PCIe插槽凹口对齐，表示方向正确，以倾斜角度插入后，并推到底确认装得稳妥。

*请小心握住固态硬盘的侧面，M.2插槽上的接口有防呆设计，请依固态硬盘金手指与接口对应之方向插入，如有干涉切勿强行插入，以免造成产品损坏。



4. 拧上螺丝以固定固态硬盘

再以螺丝起子固定M.2固态硬盘。

*勿过度拧紧螺丝，造成螺牙或是产品毁损。





5. 重新装上机箱侧板

*勿过度拧紧螺丝，造成螺牙或是背盖毁损。



6. 将电源线重新装上，并开启电源键即完成安装



客户服务和技术支持

联络我们：<https://www.adata.com/cn/support/online/>



INSTALLING A M.2 SSD ON A DESKTOP PC



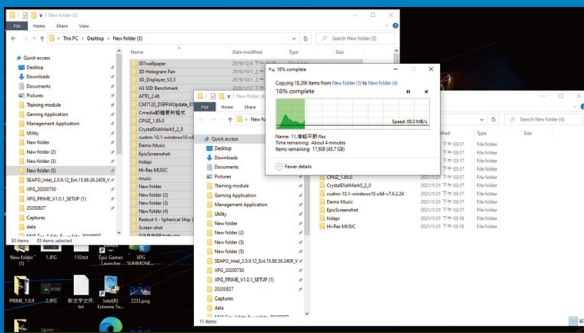
The cover product image is for illustration purposes only. This manual is applicable to all ADATA M.2 SSD products.

BEFORE INSTALLATION



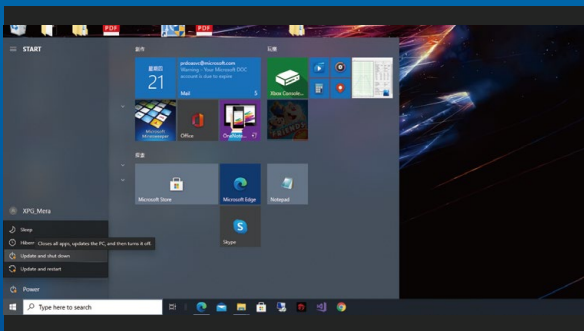
1. GATHER THE THINGS YOU'LL NEED

PC, Phillips screwdrivers, and ADATA M.2 SSD
*Please use a standard Phillips screwdriver (3.5mm) for disassembling the case; and a smaller Phillips screwdriver for installing the M.2 solid state drive as it uses screws with a diameter of 1.85-1.98mm



2. BACK UP YOUR DATA

Make sure to backup the important data on your PC to an external device, such as an external HDD, before starting installation.



3. POWER OFF YOUR PC

After backing up your data, power off your PC to avoid data loss or damage to other components during installation.



4. SWITCH OFF THE POWER SWITCH AND UNPLUG POWER CORD

This action is necessary to discharge residual power that can damage your PC and its components.

*The location of the power switch may vary by PC, please check your user manual.

INSTALLATION



1. REMOVE THE PC CASE

Use the standard Philips screwdriver to remove the screws and then remove the PC case

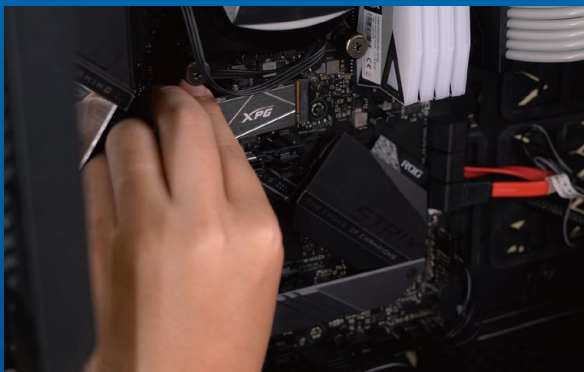


2. LOCATE THE M.2 PCIE SLOT AND CONFIRM THERE ARE SCREWS

Locate the M.2 PCIe slot, ensure the SSD will fit, and confirm there are screws present.

*The location of slots may vary by PC. Please check your PC's user manual for more information.

**Generally speaking, the screws that secure the SSD in place will be installed on the motherboard when the PC is shipped from the factory.



3. ALIGN THE M.2 SLOT AND INSERT THE SOLID STATE DRIVE

Use your small Phillips screwdriver to remove the screws on the motherboard. Align the notches in the SSD with the ridges in the PCIe slot, then insert at an angle. Give it a final push to ensure it is securely in place.

* The slot has a foolproof design. Please insert the SSD in the direction corresponding to the pins on the solid state drive and the slot. Do not insert it forcibly to avoid damage to the product.



4. FASTEN THE SCREWS TO SECURE THE SSD

Use your small Phillips screwdriver to secure the SSD into place.



5. RESEMBLE THE CASE

*Do not overtighten the screws as it may damage the screws ad back plate



6. PLUG IN THE POWER CORD AND POWER ON THE PC TO COMPLETE INSTALLATION



CUSTOMER SERVICE AND TECHNICAL SUPPORT

Contact Us: <https://www.adata.com/en/support/online/>



EINE M.2-SSD AN EINEM DESKTOP-PC INSTALLIEREN



VOR DER INSTALLATION

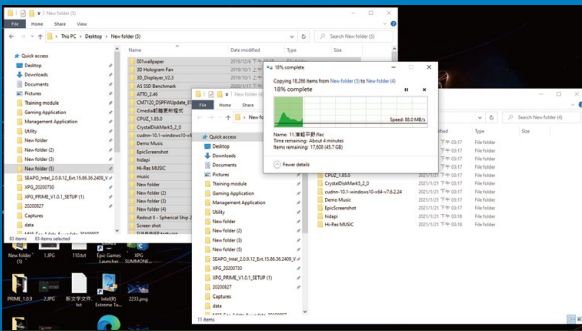
1. ALLES NÖTIGE ZUSAMMENTRAGEN

PC, Kreuzschraubendreher und ADATAs M.2-SSD
*Bitte verwenden Sie zur Demontage des Gehäuses einen Standard-Kreuzschraubendreher (3,5 mm). Verwenden Sie zur Installation des M.2-Solid-State-Drive einen kleineren Kreuzschraubendreher, da dieser Schrauben mit einem Durchmesser von 1,85 bis 1,98 mm nutzt



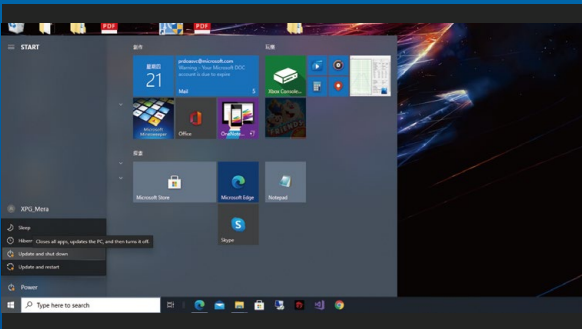
2. IHRE DATEN SICHERN

Denken Sie daran, wichtige Daten auf Ihrem PC auf einem externen Gerät, wie einer externen Festplatte, zu sichern, bevor Sie mit der Installation beginnen.



3. IHREN PC ABSCHALTEN

Schalten Sie nach Sicherung Ihrer Daten Ihren PC aus, damit während der Installation keine Daten verlorengehen und andere Komponenten nicht beschädigt werden.



4. NETZSCHALTER AUSSCHALTEN UND NETZKABEL TRENNEN

Dieser Vorgang ist zum Entladen des Reststroms erforderlich, da andernfalls Ihr PC und seine Komponenten Schaden nehmen könnten.

*Die Position des Netzschalters kann je nach PC variieren. Beachten Sie bitte Ihre Bedienungsanleitung.



INSTALLATION



1. PC-GEHÄUSE ENTFERNEN

Entfernen Sie die Schrauben mit dem Standard-Kreuzschraubendreher und entfernen Sie dann das PC-Gehäuse



2. M.2-PCIE-STECKPLATZ AUSFINDIG MACHEN UND SICHERSTELLEN, DASS SCHRAUBEN VORHANDEN SIND

Machen Sie den M.2-PCIe-Steckplatz ausfindig. Stellen Sie sicher, dass die SSD passt und Schrauben vorhanden sind.

*Die Position der Steckplätze kann je nach PC variieren. Weitere Informationen finden Sie in der Bedienungsanleitung Ihres PCs.

**Im Allgemeinen sind die Schrauben, die die SSD sichern, am Motherboard installiert, wenn der PC ab Werk geliefert wird.



3. M.2-STECKPLATZ AUSRICHTEN UND DAS SOLID-STATE-DRIVE EINSETZEN

Entfernen Sie mit Ihrem kleinen Kreuzschraubendreher die Schrauben am Motherboard. Richten Sie die Kerben in der SSD an den Vorsprüngen im PCIe-Steckplatz aus. Setzen Sie sie dann angewinkelt ein. Drücken Sie abschließend, um sicherzustellen, dass sie richtig platziert ist.

*Der Steckplatz hat ein narrensicheres Design. Bitte setzen Sie die SSD entsprechend den Kontakten an Solid-State-Drive und Steckplatz ein. Setzen Sie sie nicht gewaltvoll ein. Andernfalls könnte das Produkt beschädigt werden.



4. SCHRAUBEN ZUR FIXIERUNG DER SSD FESTZIEHEN

Sichern Sie die SSD mit einem kleinen Kreuzschraubendreher.



5. GEHÄUSE WIEDER ZUSAMMENBAUEN

*Ziehen Sie die Schrauben nicht zu fest, da andernfalls Schrauben und Rückplatte beschädigt werden könnten



6. ZUM ABSCHLIEßEN DER INSTALLATION NETZKABEL ANSCHLIEßEN UND PC EINSCHALTEN



KUNDENDIENST UND TECHNISCHER SUPPORT

Kontakt : <https://www.adata.com/de/support/online/>



M.2 SSDのデスクトップパソコンへの取り付け方法



カバーの商品画像はイメージです。このマニュアルはADATAのすべてのM.2 SSD製品に適用されます。

交換前の準備

1. 準備するもの

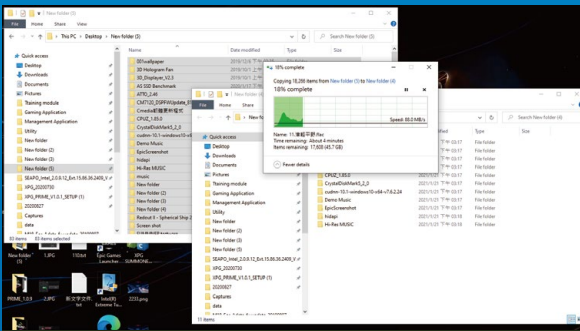
パソコン本体、プラスドライバー、新しい ADATA M.2 SSD

*ケースの取り外し用に標準サイズのプラスドライバー（軸径約3.5mm）を準備してください。また、M.2 SSDのねじは小さいため、SSDの取り外し用に直径1.85~1.98mm用のプラスドライバーを準備してください。



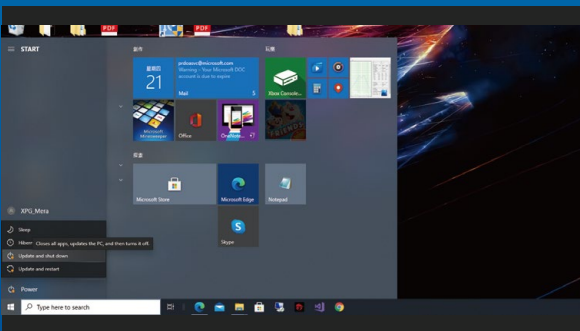
2. データのバックアップ

SSDの交換作業中に重要なデータが失われるのを防ぐため、新しいSSDに交換する前に、パソコン内のデータを外付けハードディスクドライブにバックアップすることをお勧めいたします。



3. パソコンのシャットダウン

バックアップが完了したら、交換作業中のデータの紛失やシステム、コンポーネントの破損を避けるため、パソコンをシャットダウンします。



4. パソコン本体後方にある電源ボタンをオフにし、電源ケーブルを抜く

残留電流によるシステム、コンポーネント、データの破損を避けるため、この作業を行います。

*電源ボタンの位置はパソコンによって異なります。お使いのパソコンのユーザーマニュアルをご参照ください。



SSDの取り付け



1. パソコン本体のケースを取り外す

正しい直径のプラスドライバーを使用してケースのねじを取り外します。

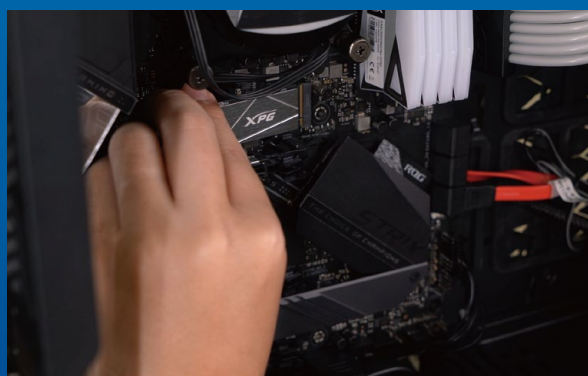


2. M.2 SSDのロット位置とねじを確認する

新しいM.2 SSDとロットのサイズが一致しているか、マザーボード上にねじがあるかを確認します。

*SSDロットの位置はパソコンによって異なります。ロット位置につきましてはお使いのパソコンのユーザーマニュアルをご参照ください。

**通常、SSD固定用のねじはパソコン出荷時にマザーボード上に取り付けられています。



3. M.2スロットにSSDを差し込む

軸径の小さなプラスドライバーでマザーボード上のねじを取り外します。SSDのピンをスロットの溝に合わせ、SSDのピンの切り欠きがPCIeスロットの形状に合っている(正しい方向になっている)ことを確認し、斜めに差し込みます。最後まで押し込んで確実に固定されていることを確認します。

*SSDの側面を持つようにしてください。M.2スロットはフルプルーフ設計となっており、SSDのピンをスロットに対応する方向に差し込んでください。干渉する場合は製品が破損する恐れがありますので、無理に差し込まないでください。



4. SSDをねじで固定する

プラスドライバーでM.2 SSDを固定します。

*ねじや製品が破損する恐れがありますので、ねじを締めすぎないでください。



5. ケースを元の位置に取り付ける

*ねじやバックパネルが破損する恐れがありますので、ねじを締めすぎないでください。



6. 電源ケーブルを取り付け、電源ボタンをオンにして取り付けを完了する



カスタマーサービステクニカルサポート

お問い合わせ: <https://www.adata.com/jp/support/online/>



데스크톱 PC에 M.2 SSD 설치하기



표지 제품 이미지는 설명을 위한 것입니다. 본 설명서는 ADATA의 모든 M.2 SSD 제품에 적용됩니다.

설치하기 전에

1. 필요한 도구 준비

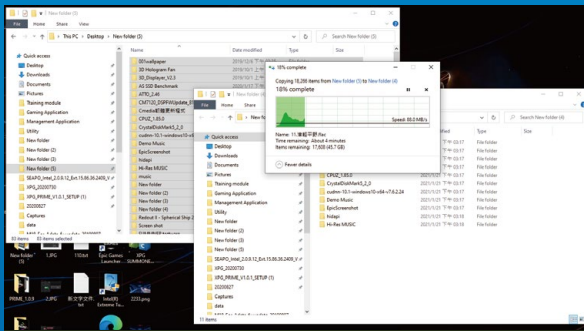
PC, Phillips 스크루드라이버, ADATA M.2 SSD

*케이스를 분해할 때 표준형 Phillips 스크루드라이버(3.5mm)를 사용하십시오. 직경이 1.85 ~ 1.98mm인 나사가 사용되므로 M.2 솔리드 스테이트 드라이버를 설치할 때는 소형 Phillips 스크루드라이버를 사용하십시오.



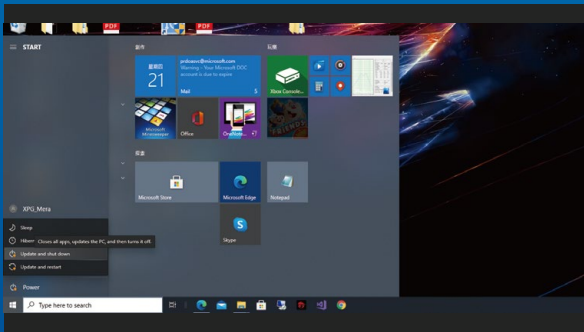
2. 데이터 백업

설치를 시작하기 전에 PC에 있는 중요한 데이터를 반드시 외장 HDD와 같은 외부 장치에 백업해 두십시오.



3. PC 전원 끄기

데이터를 백업한 후에는 PC를 꺼야 설치가 진행되는 중에 다른 구성품이 손상될 수 있는 것을 막을 수 있습니다.



4. 전원 스위치 끄기 및 전원 코드 분리

이 조치는 PC와 구성품을 손상시킬 수 있는 잔류 전력을 방전하는 데 필요합니다.

*전원 스위치의 위치는 PC별로 다를 수 있습니다. 사용 설명서에서 확인하십시오.

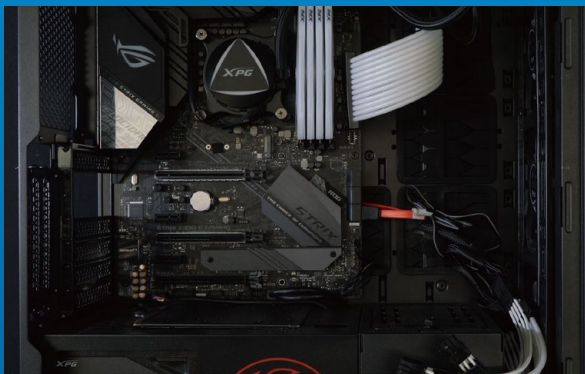


설치



1. PC 케이스 제거

표준형 Phillips 스크루드라이버로 나사를 빼낸 다음 PC 케이스를 제거하십시오.

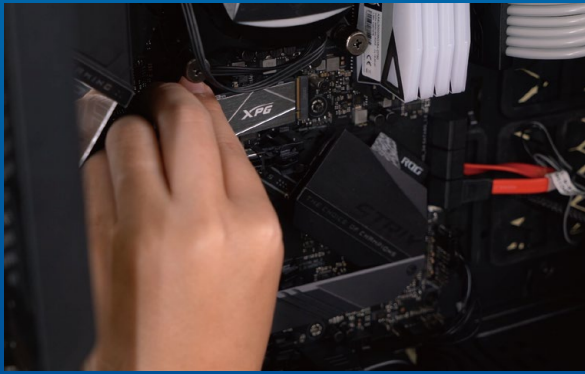


2. M.2 PCIe 슬롯 찾기 및 나사가 있는지 확인

M.2 PCIe 슬롯을 찾은 다음 SSD이 슬롯에 맞는지와 나사가 있는지를 확인하십시오.

*슬롯의 위치는 PC별로 다를 수 있습니다. 자세한 내용은 PC 사용 설명서를 참조하십시오.

**대개의 경우 SSD를 제자리에 고정시켜 주는 나사는 PC가 출고될 때 메인보드에 설치되어 있습니다.



3. M.2 슬롯에 정렬하여 솔리드 스테이트 드라이브 삽입

소형 Phillips 스크루드라이버로 메인보드에 있는 나사를 빼내십시오. SSD의 노치를 PCIe 슬롯의 릿지에 맞춘 다음 비스듬하게 끼우십시오. 마지막으로 밀어서 제자리에 완전히 고정시키십시오.

*이 슬롯은 폴 프루프 설계되었습니다. 솔리드 스테이트 드라이브와 슬롯의 핀에 해당하는 방향으로 SSD를 끼우십시오. 제품 손상을 피하려면 무리하게 삽입하지 마십시오.



4. 나사를 조여서 SSD 고정

소형 Phillips 스크루드라이버로 SSD를 제자리에 고정하십시오.



5. 케이스 재조립

*나사를 지나치게 조이지 마십시오. 나사와 뒤판이 손상될 수 있습니다.



6. 전원 코드 연결 및 PC 전원 켜기로 설치 완료



고객서비스및기술지원
문의처: <https://www.adata.com/kr/support/online/>



INSTALANDO UM SSD M.2 EM UM PC DESKTOP



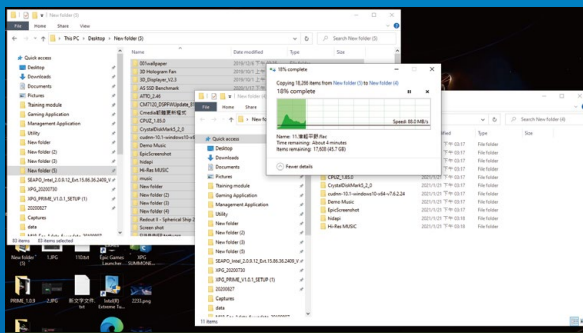
A imagem do produto na capa destina-se apenas para fins ilustrativos. Este manual é aplicável a todos os produtos ADATA M.2 SSD .

ANTES DA INSTALAÇÃO



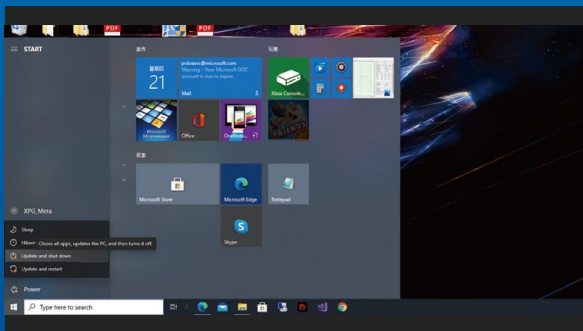
1. REÚNA AS COISAS QUE VOCÊ PRECISA

PC, chaves de fenda Phillips e SSD ADATA M.2
*Use uma chave de fenda Phillips padrão (3,5mm) para desmontar o gabinete; e uma chave de fenda Phillips menor para instalar a unidade de estado sólido M.2, pois ela usa parafusos com um diâmetro de 1,85-1,98mm



2. FAÇA BACKUP DE SEUS DADOS

Certifique-se de fazer backup dos dados importantes em seu PC para um dispositivo externo, como um HDD externo, antes de iniciar a instalação.



3. DESLIGUE SEU PC

Após fazer o backup dos dados, desligue o PC para evitar a perda de dados ou danos a outros componentes durante a instalação.



4. DESLIGUE O BOTÃO LIGA/DESLIGA E DESCONECTE O CABO DE ALIMENTAÇÃO

Esta ação é necessária para descarregar a energia residual que pode danificar seu PC e seus componentes.

*A localização do botão liga/desliga pode variar de acordo com o PC, consulte o manual do usuário.

INSTALAÇÃO



1. REMOVA O GABINETE DO PC

Use a chave de fenda Philips padrão para remover os parafusos e, em seguida, remova o gabinete do PC

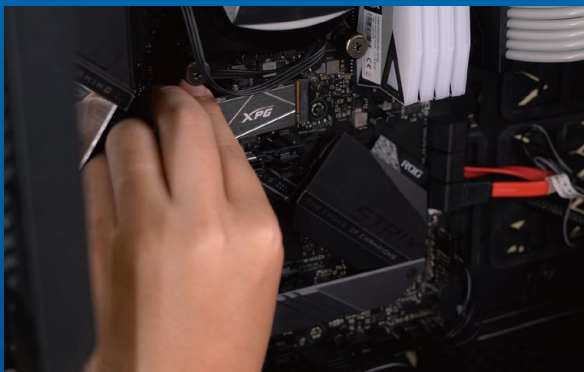


2. LOCALIZE O SLOT M.2 PCIE E CONFIRME SE HÁ PARAFUSOS

Localize o slot M.2 PCIe, certifique-se de que o SSD se encaixe e confirme se há parafusos presentes.

*A localização dos slots pode variar de acordo com o PC. Consulte o manual do usuário do seu PC para obter mais informações.

**De modo geral, os parafusos que prendem o SSD no lugar são instalados na placa-mãe quando o PC sai da fábrica.



3. ALINHE O SLOT M.2 E INSIRA A UNIDADE DE ESTADO SÓLIDO

Use sua pequena chave de fenda Phillips para remover os parafusos da placa-mãe. Alinhe os encaixes no SSD com as entradas no slot PCIe e, em seguida, insira em ângulo. Dê um empurrão final para garantir que esteja firmemente no lugar.

* O slot tem um design à prova de falhas. Insira o SSD na direção correspondente aos pinos na unidade de estado sólido e no slot. Não o insira com força para evitar danos ao produto.



4. APORTE OS PARAFUSOS PARA PRENDER O SSD

Use sua pequena chave de fenda Phillips para prender o SSD no lugar.



5. MONTE O GABINETE NOVAMENTE

* Não aperte demais os parafusos, pois isso pode danificar os parafusos e a placa traseira



6. CONECTE O CABO DE ALIMENTAÇÃO E LIGUE O PC PARA COMPLETAR A INSTALAÇÃO



ATENDIMENTO AO CLIENTE E SUPORTE TÉCNICO

Contacte-nos : <https://www.adata.com/pt/support/online/>



УСТАНОВКА ТВЕРДОТЕЛЬНОГО НАКОПИТЕЛЯ M.2 НА НОУТБУК



Изображение продукта на обложке предназначено только для иллюстрации. Это руководство применимо ко всем продуктам ADATA M.2 SSD.

ПОДГОТОВКА К УСТАНОВКЕ

1. ПРИГОТОВЬТЕ ВСЕ НЕОБХОДИМОЕ

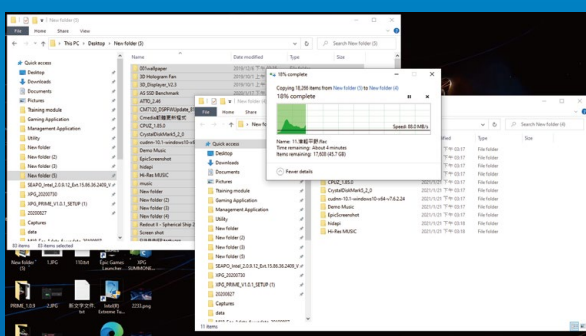
ПК, крестовая отвертка и твердотельный накопитель M.2 ADATA

*Для разборки корпуса рекомендуется использовать стандартную крестовую отвертку (3,5 мм); а для установки твердотельного накопителя M.2 требуется крестовая отвертка меньшего размера, так как в нем используются винты диаметром 1,85-1,98 мм.



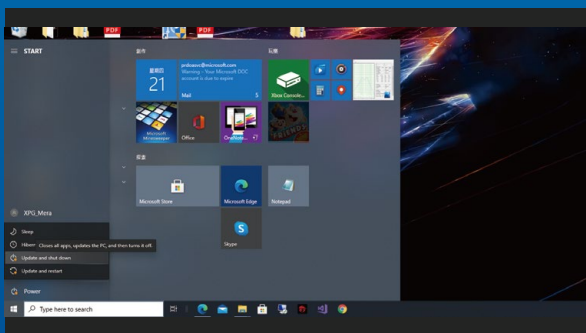
2. ЗАРЕЗЕРВИРУЙТЕ ДАННЫЕ

Перед началом установки обязательно резервируйте важные данные с ПК на внешнем устройстве, например на внешнем жестком диске.



3. ВЫКЛЮЧИТЕ ПИТАНИЕ ПК

Выполнив резервирование данных, выключите ПК во избежание потери данных или поломки других компонентов в процессе установки.



4. ОТКЛЮЧИТЕ ШНУР ПИТАНИЯ И БАТАРЕЮ

Это действие необходимо для сброса остаточной мощности, чтобы не повредить ПК и его компоненты.

*Действие по извлечению батареи относится только к тем ноутбукам, из которых можно извлекать батарею. Действия по извлечению батареи описаны в руководстве по эксплуатации.



УСТАНОВКА



1. СНИМИТЕ ЗАДНЮЮ ПЛАСТИНУ ПК

Возьмите обычную крестовую отвертку и выверните винты из задней пластины.

*Если вам неизвестно, как это сделать, см. руководство по эксплуатации.

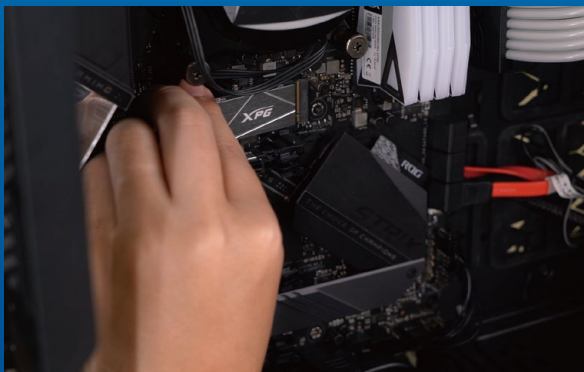


2. НАЙДИТЕ СЛОТ PCIe M.2 И ПРОВЕРЬТЕ НАЛИЧИЕ В НЕМ ВИНТОВ

Найдите слот PCIe M.2, убедитесь, что в него поместится твердотельный накопитель, и проверьте наличие винтов.

*Место расположения слотов зависит от модели ПК. Подробная информация представлена в руководстве по эксплуатации ПК.

**Как правило, винты для крепления твердотельного накопителя установлены на системной плате при поставке ноутбука с завода.



3. ВЫРОВНЯЙТЕ СЛОТ M.2 И ВСТАВЬТЕ В НЕГО ТВЕРДОТЕЛЬНЫЙ НАКОПИТЕЛЬ

Извлеките винты из системной платы с помощью маленькой крестовой отвертки. Совместите выступы на твердотельном накопителе с краями слота PCIe и вставьте его под углом. Нажмите на устройство, чтобы зафиксировать его на месте.

*Слот имеет защиту от неосторожного обращения. Вставьте твердотельный накопитель так, чтобы совпадали контакты на твердотельном накопителе и в слоте. Вставляя твердотельный накопитель, не давите на него, чтобы не повредить.



4. ЗАТЯНИТЕ ВИНТЫ, ЧТОБЫ ЗАФИКСИРОВАТЬ ТВЕРДОТЕЛЬНЫЙ НАКОПИТЕЛЬ

Закрепите твердотельный накопитель на месте с помощью маленькой крестовой отвертки.



5. ЗАКРЕПИТЕ ЗАДНЮЮ ПЛАСТИНУ НА МЕСТЕ

*Не перетягивайте винты, иначе возможно повреждение винтов и задней пластины



6. ДЛЯ ЗАВЕРШЕНИЯ УСТАНОВКИ ПОДКЛЮЧИТЕ ШНУР ПИТАНИЯ И ВКЛЮЧИТЕ ПК



ОБСЛУЖИВАНИЕ КЛИЕНТОВ И ТЕХНИЧЕСКАЯ ПОДДЕРЖКА

Контакты: <https://www.adata.com/ru/support/online/>



INSTALAREA UNEI UNITĂȚI SSD M.2 PE UN PC DESKTOP



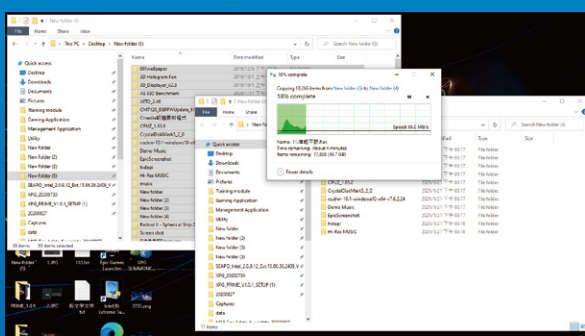
ÎNAINTE DE INSTALARE



1. ADUNAȚI LUCRURILE DE CARE VEȚI AVEA NEVOIE

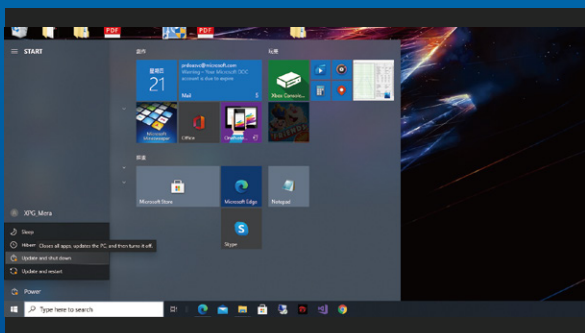
PC, șurubelnițe Phillips și unitate SSD Adata M.2

*Utilizați o șurubelniță Phillips standard (3,5 mm) pentru dezamblarea carcasei; și o șurubelniță Phillips mai mică pentru instalarea unității SSD M.2, deoarece utilizează șuruburi cu un diametru de 1,85-1,98 mm.



2. FACEȚI O COPIE DE REZERVĂ A DATELOR

Asigurați-vă că faceți o copie de rezervă a datelor importante de pe PC pe un dispozitiv extern, cum ar fi un HDD extern, înainte de a începe instalarea.



3. OPRIȚI PC-UL

După ce faceți o copie de rezervă a datelor, opriți PC-ul pentru a evita pierderea de date sau deteriorarea altor componente în timpul instalării.



4. DECONECTAȚI ALIMENTAREA CU ENERGIE ȘI CABLUL DE ALIMENTARE

Această acțiune este necesară pentru a descărca puterea reziduală, care poate deteriora PC-ul și componentele sale.

*Locația comutatorului de alimentare poate varia în funcție de PC, verificați manualul de utilizare.

INSTALARE



1. SCOATEȚI CARCASA PC-ULUI

Utilizați șurubelnița Philips standard pentru a scoate șuruburile și apoi scoateți carcasa PC-ului



2. LOCALIZAȚI FANTA M.2 PCIE ȘI CONFIRMAȚI CĂ EXISTĂ ȘURUBURI

Localizați fanta M.2 PCIe, asigurați-vă că SSD-ul se va potrivi și confirmați că există șuruburi prezente.

*Locația fantelor poate diferi, în funcție de PC. Pentru informații suplimentare, consultați manual de utilizare al PC-ului.

**În general, șuruburile care fixează unitatea SSD în poziție vor fi instalate pe placa de bază atunci când PC-ul este livrat din fabrică.



3. ALINIAȚI FANTA M.2 ȘI INTRODUCEȚI UNITATEA SOLID STATE

Utilizați șurubelnița Phillips pentru a scoate șuruburile de pe placa de bază. Aliniați creșturile din SSD cu creșturile din fanta PCIe, apoi introduceți unitatea la un unghi. La final, împingeți unitatea ușor pentru a vă asigura că este fixată în siguranță.

* Fanta are un design foarte simplu de utilizat. Introduceți unitatea SSD în direcția corespunzătoare pinilor de pe unitatea solid state și de pe fantă. Nu introduceți cu forța, pentru a evita deteriorarea produsului.



4. STRÂNGEȚI ȘURUBURILE PENTRU A FIXA SSD

Utilizați șurubelnița Phillips mică pentru a fixa unitatea SSD în poziție.



5. REASAMBLAȚI CARCASA

*Nu strângeți excesiv șuruburile, deoarece aceasta poate deteriora șuruburile și placa din spate



6. CONECTAȚI CABLUL DE ALIMENTARE ȘI PORNIȚI PC-UL PENTRU A FINALIZA INSTALAREA



CUSTOMER SERVICE AND TECHNICAL SUPPORT

Contact Us: <https://www.adata.com/en/support/online/>



INSTALAR UNA UNIDAD DE ESTADO SÓLIDO M.2 EN UN EQUIPO DE SOBREMESA



La imagen del producto en la portada es solo con fines ilustrativos. Este manual es aplicable a todos los productos ADATA M.2 SSD.

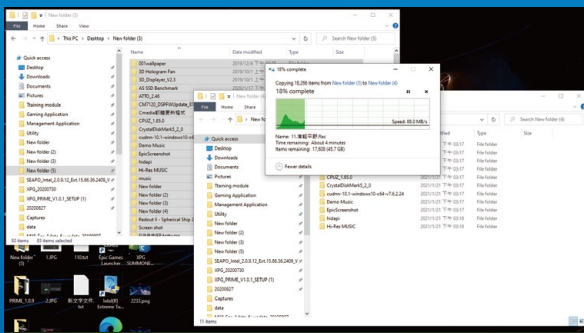
ANTES DE LA INSTALACIÓN



1. REUNIR LOS ELEMENTOS QUE NECESITARÁ

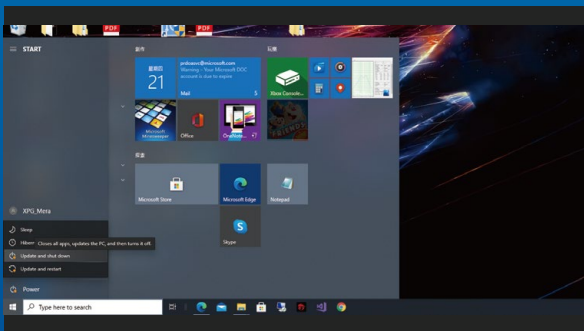
PC, destornilladores Phillips y unidad de estado sólido ADATA M.2

*Utilice un destornillador Phillips estándar (3,5 mm) para desmontar la carcasa y un destornillador Phillips más pequeño para instalar la unidad de estado sólido M.2, ya que utiliza tornillos con un diámetro de 1,85-1,98 mm.



2. HACER UNA COPIA DE SEGURIDAD DE SUS DATOS

Asegúrese de hacer una copia de seguridad de los datos importantes de su PC en un dispositivo externo, como un disco duro externo, antes de comenzar la instalación.



3. APAGAR EL EQUIPO

Después de realizar una copia de seguridad de los datos, apague su PC para evitar la pérdida de datos o daños a otros componentes durante la instalación.



4. COLOCAR EL INTERRUPTOR DE ALIMENTACIÓN EN LA POSICIÓN DE APAGADO Y DESENCHUFAR EL CABLE DE ALIMENTACIÓN

Esta acción es necesaria para descargar la energía residual que puede dañar su PC y sus componentes.

*La ubicación del interruptor de alimentación puede variar en función del equipo. Consulte el manual del usuario.

INSTALACIÓN



1. QUITAR LA CARCASA DEL EQUIPO

Utilice el destornillador Philips estándar para quitar los tornillos y luego retire la carcasa del equipo.



2. LOCALIZAR LA RANURA PCIE M.2 Y CONFIRMAR QUE TIENE TORNILLOS

Localice la ranura PCIe M.2, asegúrese de que la unidad de estado sólido encaje y confirme que tiene tornillos.

*La ubicación de las ranuras puede variar según el equipo. Consulte el manual de usuario de su PC para obtener más información.

**Como norma general, los tornillos que aseguran la unidad de disco duro en su lugar se instalarán en la placa base cuando el equipo se envíe de fábrica.



3. ALINEAR LA RANURA M.2 E INSERTAR LA UNIDAD DE ESTADO SÓLIDO

Use su pequeña llave de fenda Phillips para remover los tornillos de la placa base. Alinee los encajes de la SSD con las entradas del slot PCIe e, en seguida, insira en ángulo. Dé un empujón final para garantizar que esté firmemente en su lugar.

*La ranura tiene un diseño infalible. Inserte la unidad de estado sólido en la dirección correspondiente a los contactos de la misma y la ranura. Para evitar dañar el producto, no la inserte a la fuerza.



4. APRETAR LOS TORNILLOS PARA ASEGURAR LA UNIDAD DE ESTADO SÓLIDO

Utilice el pequeño destornillador Phillips para asegurar la unidad de estado sólido en su lugar.



5. VOLVER A MONTAR LA CARCASA

*No apriete demasiado los tornillos, ya que puede dañarlos, así como la placa posterior.



6. ENCHUFAR EL CABLE DE ALIMENTACIÓN Y ENCENDER EL EQUIPO PARA COMPLETAR LA INSTALACIÓN



SERVICIO AL CLIENTE Y SOPORTE TÉCNICO

Contactar con Nosotros :

<https://www.adata.com/es/support/online/>



LEGEND 970

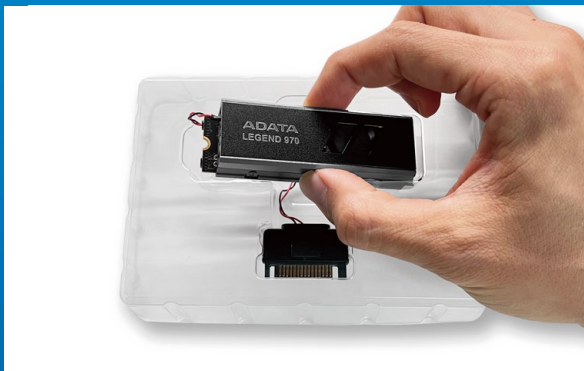
安裝說明



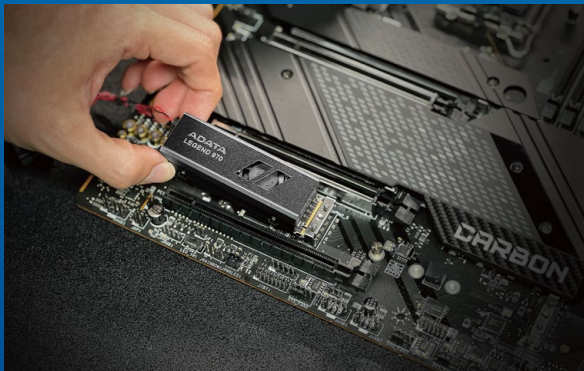
安裝步驟



1. 將產品連同泡殼從彩盒取出



2. 將手指伸入手指孔，握住產品本體稍微施力，先將左邊抽出泡殼（以防電源線因拉扯而破損），再將產品整支取出

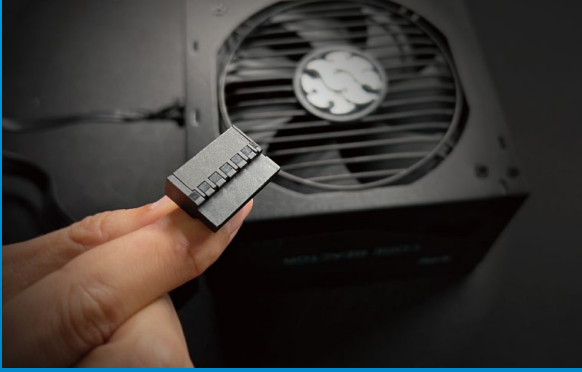


3. 將產品插入主機板上的M.2插槽中



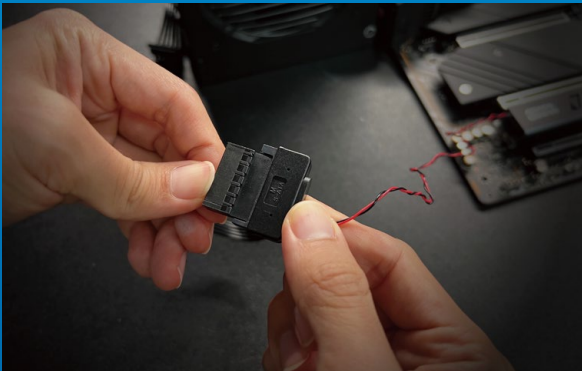
4. 拿起產品左端的SATA電源線（公頭）

安裝步驟



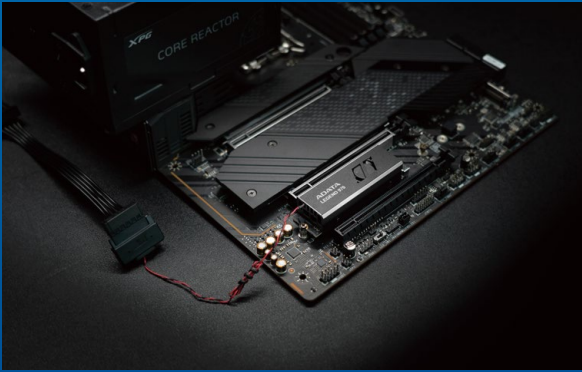
5. 再拿起主機裡電源供應器的 SATA 線(母頭)

註：可從電源供應器的線材包當中可找到此線



6. 將兩條 SATA 線連接在一起

註：對接時注意電源線金手指方向，方可順利接上



7. 安裝完成



客戶服務和技術支持

聯絡我們：<https://www.adata.com/tw/support/online/>



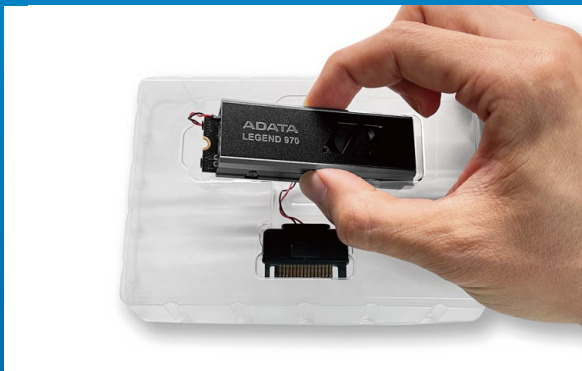
INSTALLING THE LEGEND 970 SSD ON A DESKTOP PC



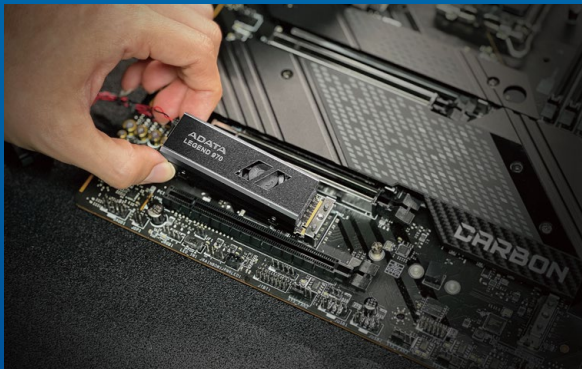
INSTALLATION STEPS



1. Remove blister pack along with the product from the outer box.



2. Insert fingers into the cutouts, grip the product firmly, and pull firmly. Slide left side of product out of the blister pack first (to prevent damage to the power cable), then remove the entire product.

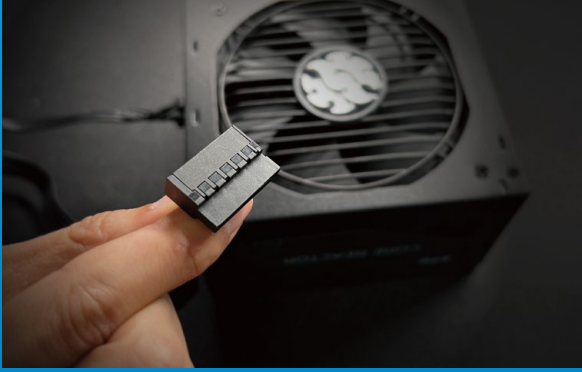


3. Insert the product into the M.2 slot on the motherboard.



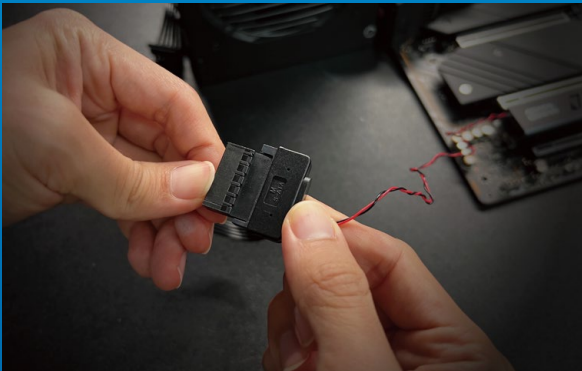
4. Locate the SATA power cable(SATA pin) on the left side of the product.

INSTALLATION STEPS



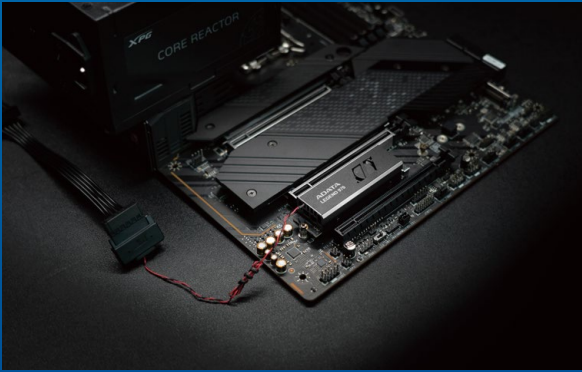
5. Locate a SATA cable (SATA socket) from PC power supply unit.

Note: This cable can be found in the cable bundle of the power supply unit.



6. Connect the two SATA cables.

Note: The direction of power cable connectors to ensure a smooth connection.



7. Installation is now complete.



CUSTOMER SERVICE AND TECHNICAL SUPPORT

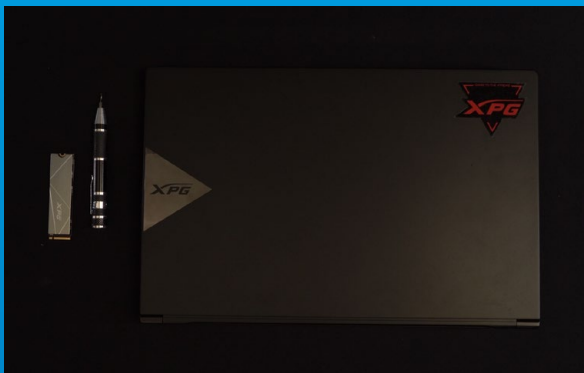
Contact Us: <https://www.adata.com/en/support/online/>



如何在筆電安裝 M.2 固態硬碟



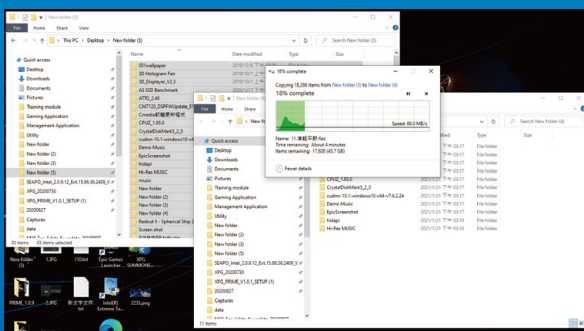
更換前準備步驟



1. 準備工具

主機、螺絲起子、新的ADATA M.2固態硬碟。

*請準備一支一般大小的螺絲起子(牙頭直徑約3.5mm)，用來拆卸機殼；以及一支較小的拿來拆卸固態硬碟，由於鎖M.2 固態硬碟的螺絲是比較小顆的，螺絲起子的牙頭建議使用直徑1.85-1.98mm左右。



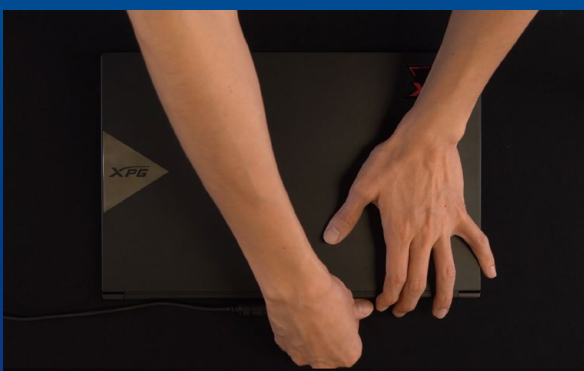
2. 備份資料

在更換新的固態硬碟之前，建議先將電腦中的資料備份到外接式硬碟中，以防更換固態硬碟的過程不會遺失任何重要資料。



3. 請確實關機

完成備份後，請確實將主機關機，避免更換過程中資料的遺失，或是對系統及各零組件的損害。



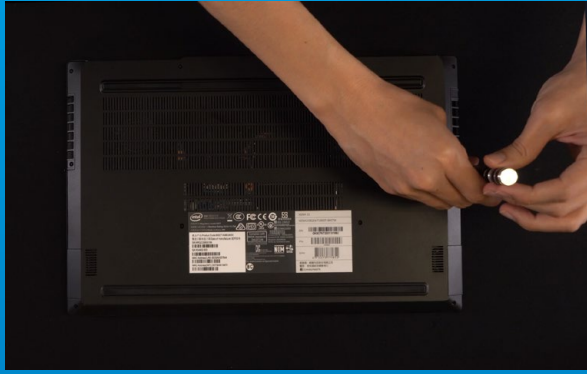
4. 將電源線及電池拔除

此動作是避免微量的電流通過，會造成系統及零件合資料損害。

*此動作是避免微量的電流通過，會造成系統及零件和資料損害。

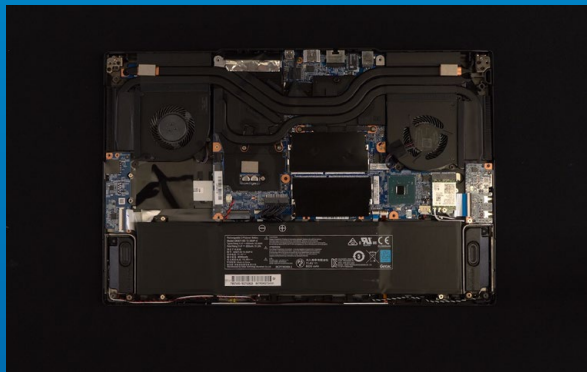
安裝固態硬碟步驟

1. 將主機背板卸下



使用正常直徑的螺絲起子，將背板的螺絲取下。
*若不知道自己的主機該如何操作，請查閱該主機的使用者手冊。

2. 確認M.2固態硬碟的插槽位置以及螺絲



確認新購買的M.2固態硬碟符合插槽大小，以及主機板上有無螺絲。

*每一台主機的固態硬碟插槽位置不盡相同，也可以參閱使用者手冊尋找該位置所在。

**一般來說，固定固態硬碟的螺絲會在筆電出廠時裝載在主機板上。

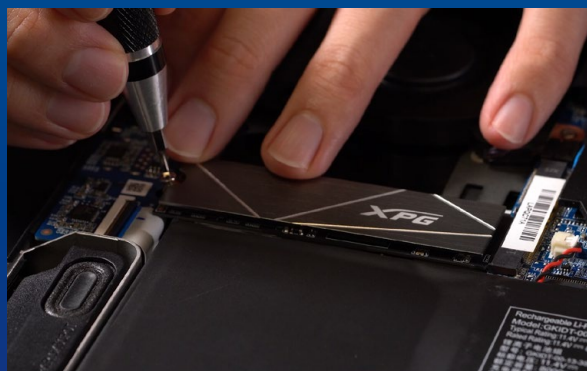
3. 對準M.2插槽、插上固態硬碟



使用牙頭較小直徑的螺絲起子，將主機板上的螺絲取下，接著將固態硬碟的金手指對準插槽上的金色凹槽，並確認固態硬碟上的金手指缺口與PCIe插槽凹口對齊，表示方向正確，以傾斜角度插入後，並推到底確認裝得穩妥。

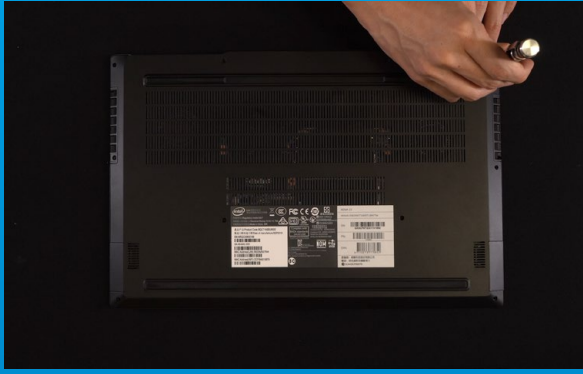
*請小心握住固態硬碟的側面，M.2插槽上的接口有防呆設計，請依固態硬碟金手指與接口對應之方向插入，如有干涉切勿強行插入，以免造成產品損壞。

4. 拴上螺絲以固定固態硬碟



再以螺絲起子固定M.2固態硬碟。

*勿過度拴緊螺絲，造成螺牙或是產品毀損。



5. 重新蓋上背板

*勿過度拴緊螺絲，造成螺牙或是背蓋毀損。



6. 將電源線重新裝上，並開啓電源鍵即完成安裝



客戶服務和技術支持

聯絡我們：<https://www.adata.com/tw/support/online/>



如何在笔记本电脑安装 M.2 固态硬盘



封面产品图片仅示意，此说明书适用于所有威刚M.2 SSD。

更换前准备步骤

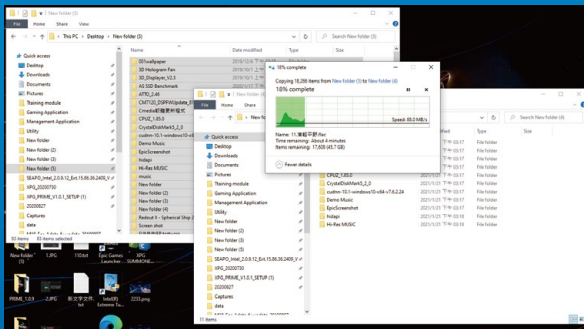
1. 准备工具

笔记本电脑、螺丝起子、新的ADATA M.2固态硬盘。
*请准备一支一般大小的螺丝起子(牙头直径约3.5mm)，用来拆卸电脑外壳；以及一支较小的拿来拆卸固态硬盘，由于固定M.2 固态硬盘的螺丝是比较小颗的，螺丝起子的牙头建议使用直径1.85-1.98mm左右。



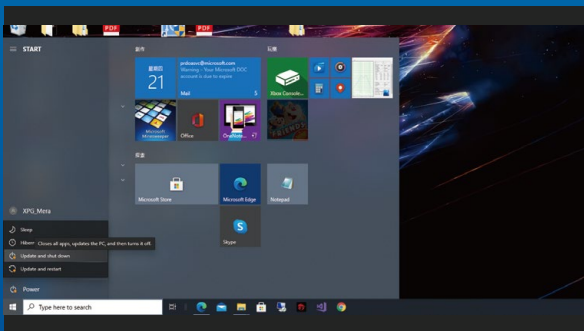
2. 备份数据

在更换新的固态硬盘之前，建议先将电脑中的数据备份到外接式硬盘中，以防更换固态硬盘的过程不会遗失任何重要数据。



3. 请确认关机

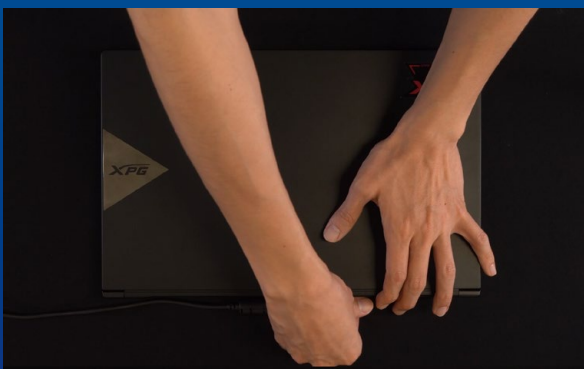
完成备份后，请确认已将主机完全关闭，避免更换过程中数据的遗失，或是对系统及各零组件的损害。



4. 将电源线及电池拔除

此动作是避免微量的电流通过，会造成系统及零件和数据损害。

*此动作是避免微量的电流通过，会造成系统及零件合资料损害。



安装固态硬盘步骤

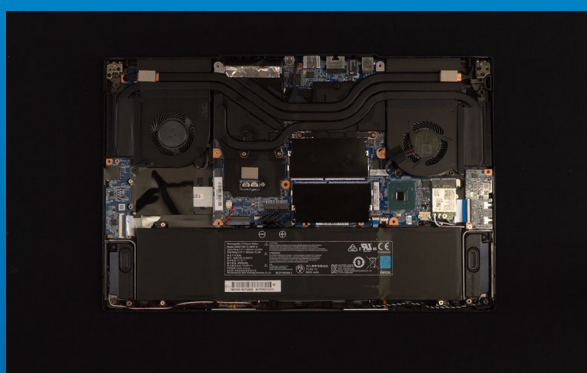
1. 将电脑背板卸下



使用正常直径的螺丝起子，将背板的螺丝取下。

*若不知道自己的电脑该如何操作，请查阅该主机的使用者手册。

2. 确认M.2固态硬盘的插槽位置以及螺丝



确认新购买的M.2固态硬盘符合插槽大小，以及主板上有无螺丝。

*每一台电脑的固态硬盘插槽位置不尽相同，也可以参阅用户手册寻找该位置所在。

**一般来说，固定固态硬盘的螺丝会在笔电出厂时装载在主板上。

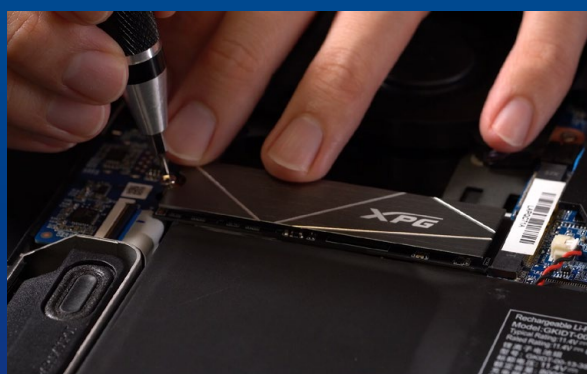
3. 对准M.2插槽、插上固态硬盘



使用牙头较小直径的螺丝起子，将主板上的螺丝取下，接著将固态硬盘的金手指对准插槽上的金色凹槽，并确认固态硬盘上的金手指缺口与PCIe插槽凹口对齐，表示方向正确，以倾斜角度插入后，并推到底确认装得稳妥。

*请小心握住固态硬盘的侧面，M.2插槽上的接口有防呆设计，请依固态硬盘金手指与接口对应之方向插入，如有干涉切勿强行插入，以免造成产品损坏。

4. 拴上螺丝以固定固态硬盘



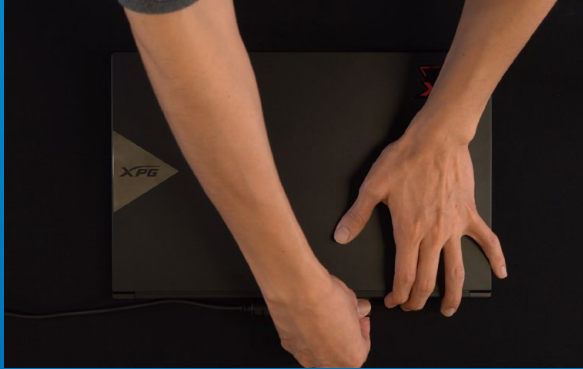
再以螺丝起子固定M.2固态硬盘。

*勿过度拴紧螺丝，造成螺牙或是产品毁损。



5. 重新盖上背板

*勿过度拧紧螺丝，造成螺牙或是背盖毁损。



6. 将电源线重新装上，并开启电源键即完成安装



客户服务和技术支持

联络我们：<https://www.adata.com/cn/support/online/>



INSTALLING A M.2 SSD ON A LAPTOP PC



The cover product image is for illustration purposes only. This manual is applicable to all ADATA M.2 SSD products.

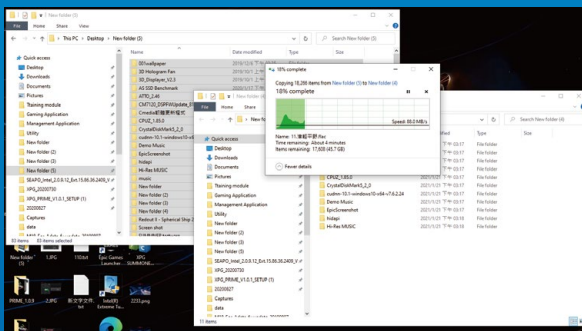
BEFORE INSTALLATION



1. GATHER THE THINGS YOU'LL NEED

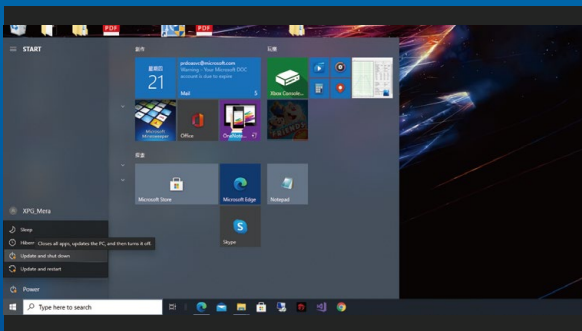
PC, Phillips screwdrivers, and ADATA M.2 SSD

*Please use a standard Phillips screwdriver (3.5mm) for disassembling the case; and a smaller Phillips screwdriver for installing the M.2 solid state drive as it uses screws with a diameter of 1.85-1.98mm.



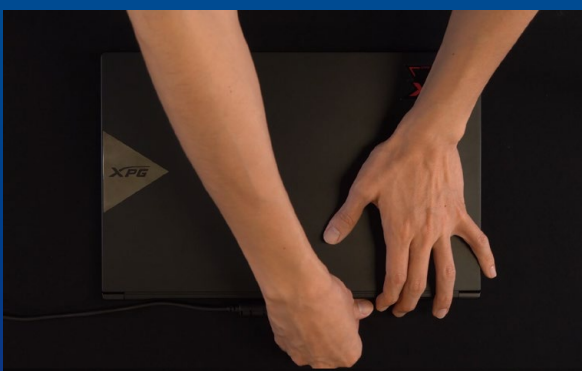
2. BACK UP YOUR DATA

Make sure to backup the important data on your PC to an external device, such as an external HDD, before starting installation.



3. POWER OFF YOUR PC

After backing up your data, power off your PC to avoid data loss or damage to other components during installation.

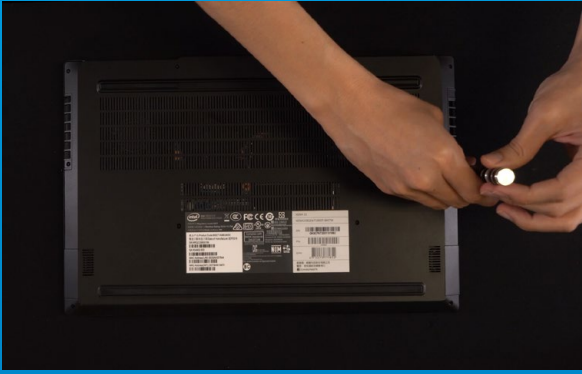


4. UNPLUG POWER CORD AND BATTERY

This action is necessary to discharge residual power that can damage your PC and its components.

*The battery removal step applies only to laptops when it's possible to remove the battery. To see how to remove the battery, refer to your user manual.

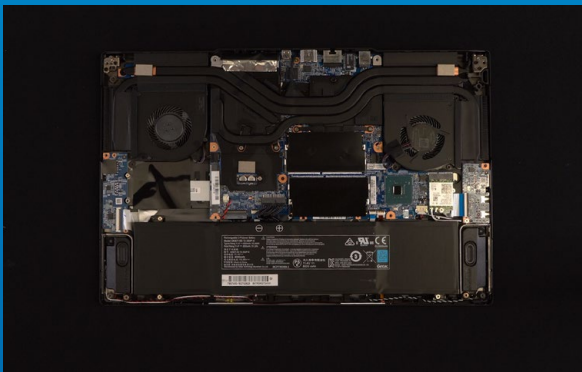
INSTALLATION



1. REMOVE YOUR PC'S BACK PLATE

Use your standard Phillips screwdriver to remove the screws from the back plate.

*If you are unsure how to do this, refer to your user manual



2. LOCATE THE M.2 PCIE SLOT AND CONFIRM THERE ARE SCREWS

Locate the M.2 PCIe slot, ensure the SSD will fit and confirm there are screws present.

*The location of slots may vary by PC. Please check your PC's user manual for more information.

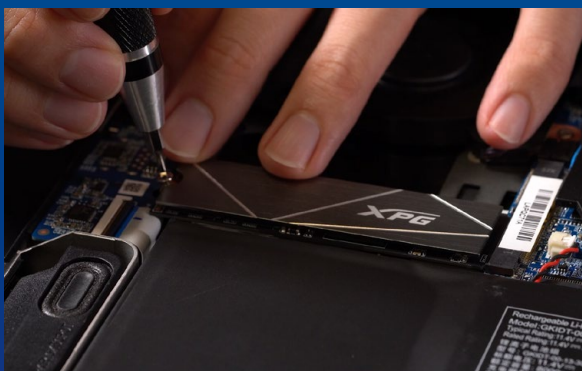
**Generally speaking, the screws that secure the SSD in place will be installed on the motherboard when the laptop is shipped from the factory.



3. ALIGN THE M.2 SLOT AND INSERT THE SOLID STATE DRIVE

Use your small Phillips screwdriver to remove the screws on the motherboard. Align the notches in the SSD with the ridges in the PCIe slot, then insert at an angle. Give it a final push to ensure it is securely in place.

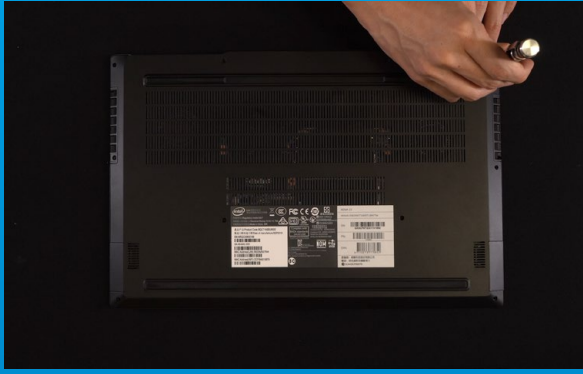
*The slot has a foolproof design. Please insert the SSD in the direction corresponding to the pins on the solid state drive and the slot. Do not insert it forcibly to avoid damage to the product.



4. FASTEN THE SCREWS TO SECURE THE SSD

Use your small Phillips screwdriver to secure the SSD into place.

*Do not overtighten the screws



5. SECURE THE BACK PLATE INTO PLACE

*Do not overtighten the screws as it may cause damage



6. PLUG IN THE POWER CORD AND POWER ON THE PC TO COMPLETE INSTALLATION



CUSTOMER SERVICE AND TECHNICAL SUPPORT

Contact Us: <https://www.adata.com/en/support/online/>



EINE M.2-SSD AN EINEM LAPTOP-PC INSTALLIEREN



Das abgebildete Produktbild dient nur zur Veranschaulichung. Diese Anleitung gilt für alle ADATA M.2 SSD-Produkte.

VOR DER INSTALLATION

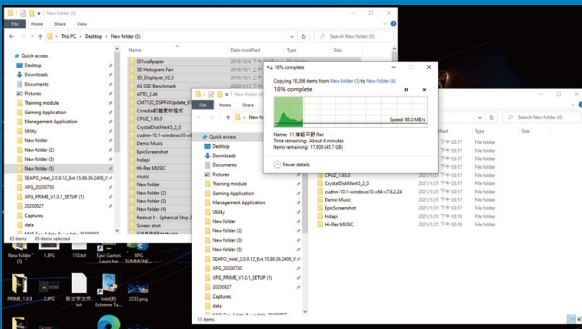
1. ALLES NÖTIGE ZUSAMMENTRAGEN

PC, Kreuzschraubendreher und ADATAs M.2-SSD
*Bitte verwenden Sie zur Demontage des Gehäuses einen Standard-Kreuzschraubendreher (3,5 mm). Verwenden Sie zur Installation des M.2-Solid-State-Drive einen kleineren Kreuzschraubendreher, da dieser Schrauben mit einem Durchmesser von 1,85 bis 1,98 mm nutzt.



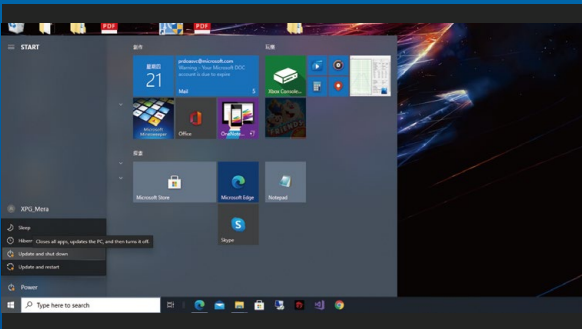
2. IHRE DATEN SICHERN

Denken Sie daran, wichtige Daten auf Ihrem PC auf einem externen Gerät, wie einer externen Festplatte, zu sichern, bevor Sie mit der Installation beginnen.



3. IHREN PC ABSCHALTEN

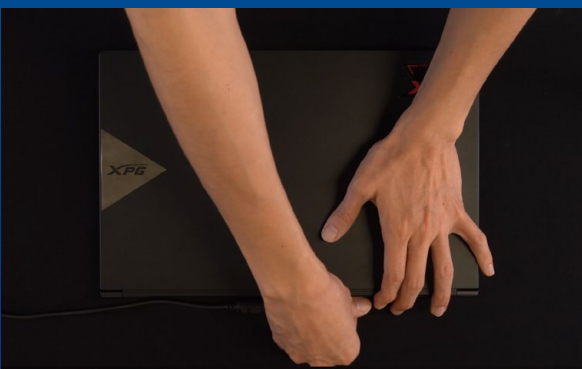
Schalten Sie nach Sicherung Ihrer Daten Ihren PC aus, damit während der Installation keine Daten verlorengehen und andere Komponenten nicht beschädigt werden.



4. NETZKABEL UND AKKU TRENNEN

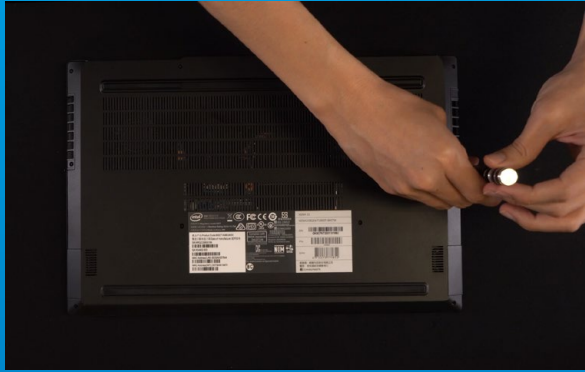
Dieser Vorgang ist zum Entladen des Reststroms erforderlich, da andernfalls Ihr PC und seine Komponenten Schaden nehmen könnten.

*Der Schritte zur Entfernung des Akkus gilt nur bei Laptops, bei denen der Akku entfernt werden kann. Anweisungen zur Entfernung des Akkus finden Sie in der zugehörigen Bedienungsanleitung.



INSTALLATION

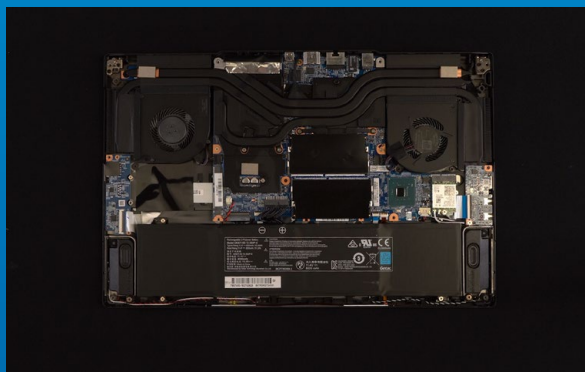
1. RÜCKPLATTE IHRES PCS ENTFERNEN



Entfernen Sie die Schrauben an der Rückplatte mit Ihrem Standard-Kreuzschraubendreher.

*Falls Sie mit dem Ablauf nicht vertraut sind, beachten Sie Ihre Bedienungsanleitung

2. M.2-PCIE-STECKPLATZ AUSFINDIG MACHEN UND SICHERSTELLEN, DASS SCHRAUBEN VORHANDEN SIND



Machen Sie den M.2-PCIE-Steckplatz ausfindig. Stellen Sie sicher, dass die SSD passt und Schrauben vorhanden sind.

*Die Position der Steckplätze kann je nach PC variieren. Weitere Informationen finden Sie in der Bedienungsanleitung Ihres PCs.

**Im Allgemeinen sind die Schrauben, die die SSD sichern, am Motherboard installiert, wenn das Laptop ab Werk geliefert wird.

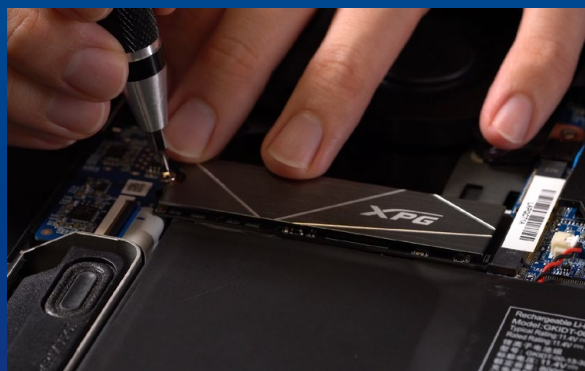
3. M.2-STECKPLATZ AUSRICHTEN UND DAS SOLID-STATE-DRIVE EINSETZEN



Entfernen Sie mit Ihrem kleinen Kreuzschraubendreher die Schrauben am Motherboard. Richten Sie die Kerben in der SSD an den Vorsprüngen im PCIe-Steckplatz aus. Setzen Sie sie dann angewinkelt ein. Drücken Sie abschließend, um sicherzustellen, dass sie richtig platziert ist.

*Der Steckplatz hat ein narrensicheres Design. Bitte setzen Sie die SSD entsprechend den Kontakten an Solid-State-Drive und Steckplatz ein. Setzen Sie sie nicht gewaltvoll ein. Andernfalls könnte das Produkt beschädigt werden.

4. SCHRAUBEN ZUR FIXIERUNG DER SSD FESTZIEHEN



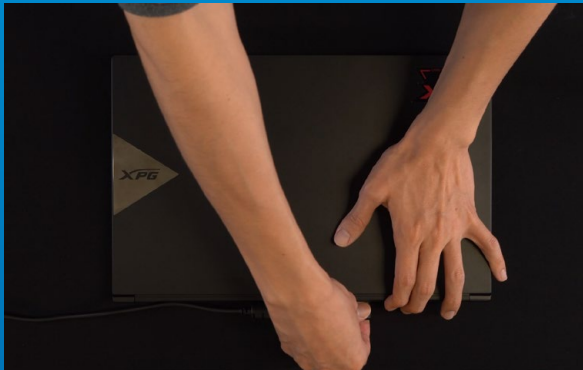
Sichern Sie die SSD mit einem kleinen Kreuzschraubendreher.

*Ziehen Sie die Schrauben nicht zu fest



5. RÜCKPLATTE WIEDER EINSETZEN

*Ziehen Sie die Schrauben nicht zu fest, da andernfalls Schäden drohen



6. ZUM ABSCHLIEßEN DER INSTALLATION NETZKABEL ANSCHLIEßEN UND PC EINSCHALTEN



KUNDENDIENST UND TECHNISCHER SUPPORT

Kontakt : <https://www.adata.com/de/support/online/>



M.2 SSDのノートパソコンへの の取り付け方法



交換前の準備

1. 準備するもの

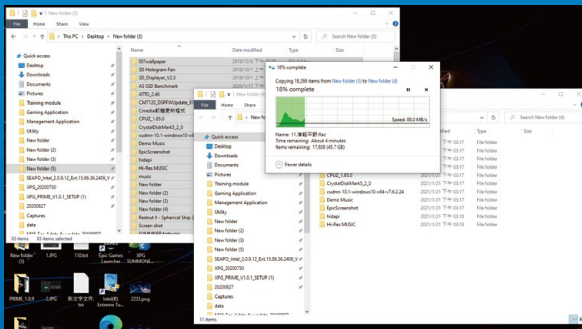
パソコン本体、プラスドライバー、新しい ADATA M.2 SSD

*ケースの取り外し用に標準サイズのプラスドライバー（軸径約3.5mm）を準備してください。



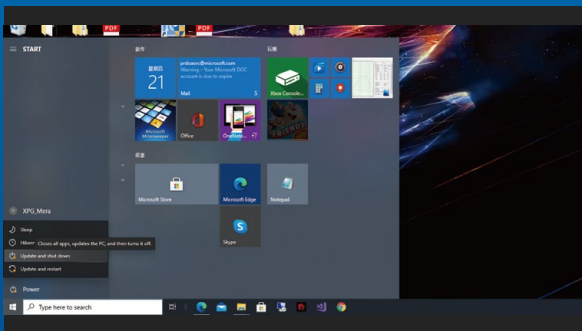
2. データのバックアップ

SSDの交換作業中に重要なデータが失われるのを防ぐため、新しいSSDに交換する前に、パソコン内のデータを外付けハードディスクドライブにバックアップすることをお勧めいたします。



3. パソコンのシャットダウン

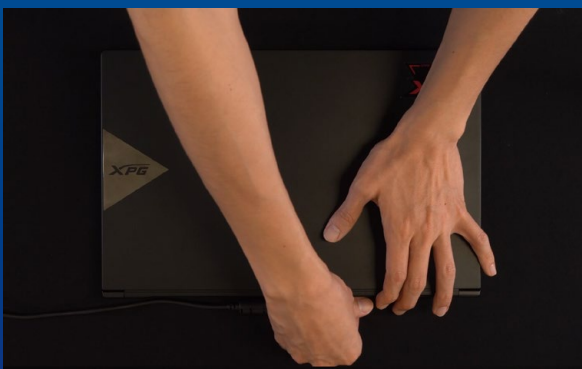
バックアップが完了したら、交換作業中のデータの紛失やシステム、コンポーネントの破損を避けるため、パソコンをシャットダウンします。



4. 電源ケーブルとバッテリーを取り外す

残留電流によるシステム、コンポーネント、データの破損を避けるため、この作業を行います。

*バッテリーの取り外し方法はノートパソコンによって異なります。安全な取り外しのため、お使いのノートパソコンのユーザーマニュアルをご参照ください。



SSDの取り付け

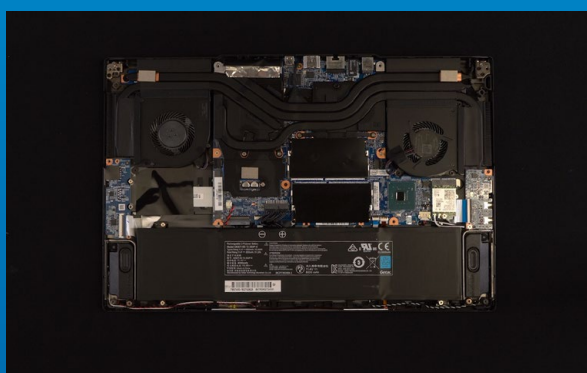
1. パソコンのバックパネルを取り外す



正しい直径のプラスドライバーを使用してバックパネルのねじを取り外します。

*パソコンについての操作がご不明な場合は、お使いのパソコンのユーザーマニュアルをご参照ください。

2. M.2 SSDの-slot位置とねじを確認する



新しいM.2 SSDとslotのサイズが一致しているか、マザーボード上にねじがあるかを確認します。

*SSD slotの位置はパソコンによって異なります。slot位置につきましてはお使いのパソコンのユーザーマニュアルをご参照ください。

**通常、SSD固定用のねじはノートパソコン出荷時にマザーボード上に取り付けられています。

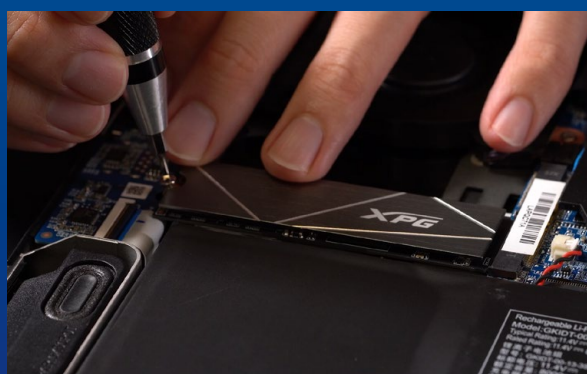
3. M.2 slotにSSDを差し込む



軸径の小さなプラスドライバーでマザーボード上のねじを取り外します。SSDのピンをslotの溝に合わせ、SSDのピンの切り欠きがPCIe slotの形状に合っている(正しい方向になっている)ことを確認し、斜めに差し込みます。最後まで押し込んで確実に固定されていることを確認します。

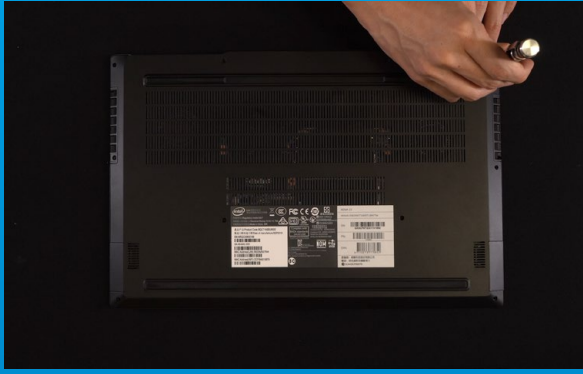
*SSDの側面を持つようにしてください。M.2 slotはフルプルーフ設計となっており、SSDのピンをslotに対応する方向に差し込んでください。干渉する場合は製品が破損する恐れがありますので、無理に差し込まないでください。

4. SSDをねじで固定する



プラスドライバーでM.2 SSDを固定します。

*ねじや製品が破損する恐れがありますので、ねじを締めすぎないでください。



5. バックパネルを元の位置に取り付ける

*ねじやバックパネルが破損する恐れがありますので、ねじを締めすぎないでください。



6. 電源ケーブルを取り付け、電源ボタンをオンにして取り付けを完了する



カスタマーサービステクニカルサポート

お問い合わせ: <https://www.adata.com/jp/support/online/>



노트북 PC에 M.2 SSD 설치하기



표지 제품 이미지는 설명을 위한 것입니다. 본 설명서는 ADATA의 모든 M.2 SSD 제품에 적용됩니다.

설치하기 전에

1. 필요한 도구 준비

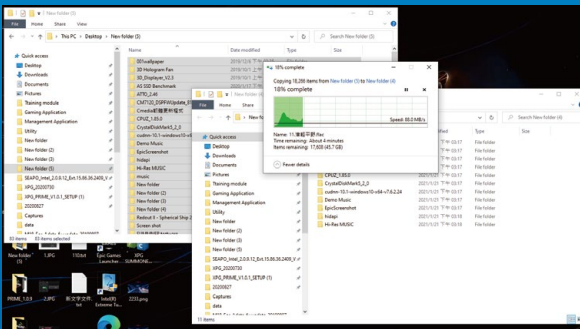
PC, Phillips 스크루드라이버, ADATA M.2 SSD

*케이스를 분해할 때 표준형 Phillips 스크루드라이버(3.5mm)를 사용하십시오. 직경이 1.85 ~ 1.98mm인 나사가 사용되므로 M.2 솔리드 스테이트 드라이브를 설치할 때는 소형 Phillips 스크루드라이버를 사용하십시오.



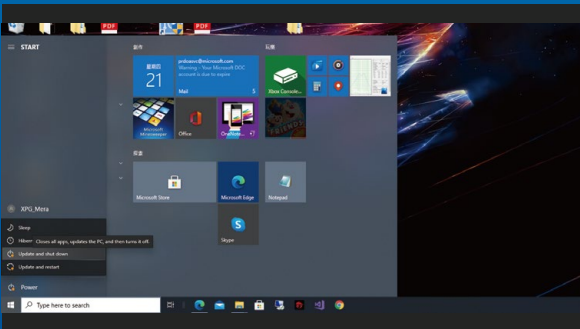
2. 데이터 백업

설치를 시작하기 전에 PC에 있는 중요한 데이터를 반드시 외장 HDD와 같은 외부 장치에 백업해 두십시오.



3. PC 전원 끄기

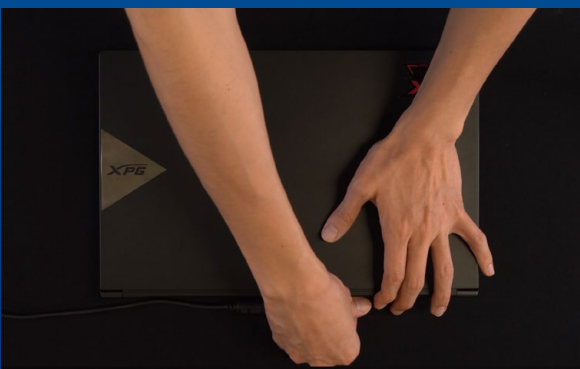
데이터를 백업한 후에는 PC를 꺼야 설치가 진행되는 중에 다른 구성품이 손상되는 것을 막을 수 있습니다.



4. 전원 코드와 배터리 분리

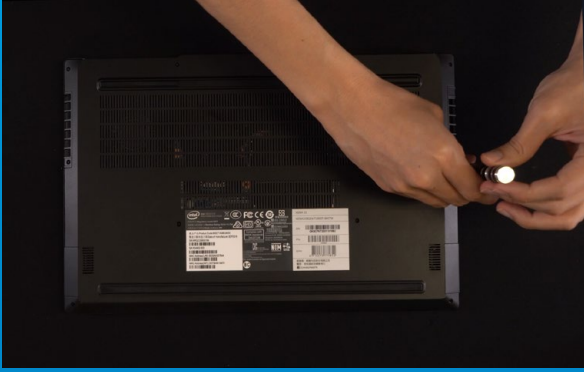
이 조치는 PC와 구성품을 손상시킬 수 있는 잔류 전력을 방전하는 데 필요합니다.

*배터리 제거 단계는 배터리를 제거할 수 있는 노트북에만 해당됩니다. 배터리를 분리하는 방법은 사용 설명서를 참조하십시오.



설치

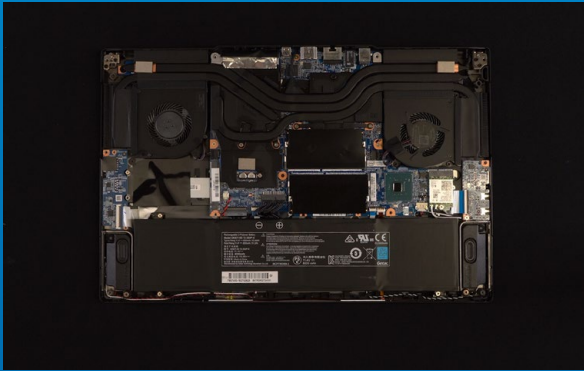
1. PC 뒤판 제거



표준형 Phillips 스크루드라이버를 사용하여 뒤판에 있는 나사를 빼내십시오.

*제거 방법을 잘 모를 경우 사용 설명서를 참조하십시오.

2. M.2 PCIe 슬롯 찾기 및 나사가 있는지 확인



M.2 PCIe 슬롯을 찾은 다음 SSD이 슬롯에 맞는지와 나사가 있는지를 확인하십시오.

*슬롯의 위치는 PC별로 다를 수 있습니다. 자세한 내용은 PC 사용 설명서를 참조하십시오.

**대개의 경우 SSD를 제자리에 고정시켜 주는 나사는 노트북이 출고될 때 메인보드에 설치되어 있습니다.

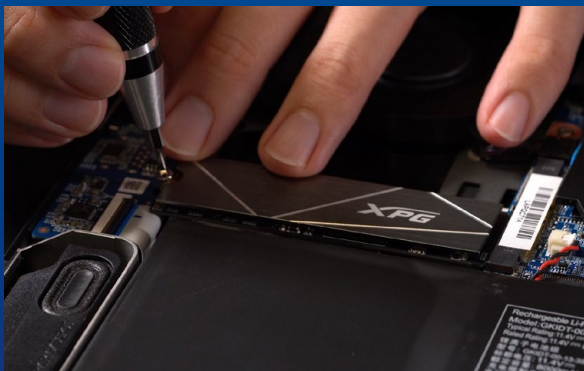
3. M.2 슬롯에 정렬하여 솔리드 스테이트 드라이브 삽입



소형 Phillips 스크루드라이버로 메인보드에 있는 나사를 빼내십시오. SSD의 노치를 PCIe 슬롯의 릿지에 맞춘 다음 비스듬하게 끼우십시오. 마지막으로 밀어서 제자리에 완전히 고정시키십시오.

*이 슬롯은 폴 프루프 설계되었습니다. 솔리드 스테이트 드라이브와 슬롯의 핀에 해당하는 방향으로 SSD를 끼우십시오. 제품 손상을 피하려면 무리하게 삽입하지 마십시오.

4. 나사를 조여서 SSD 고정



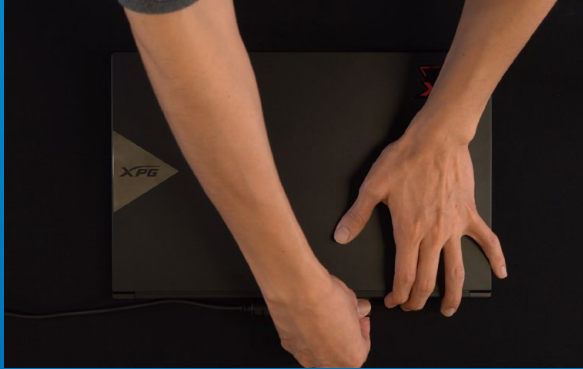
소형 Phillips 스크루드라이버로 SSD를 제자리에 고정하십시오.

*나사를 지나치게 조이지 마십시오.



5. 뒤판 제자리에 고정

*나사를 지나치게 조이지 마십시오. 나사와 뒤판이 손상될 수 있습니다.



6. 전원 코드 연결 및 PC 전원 켜기로 설치 완료



고객서비스및기술지원

문의처: <https://www.adata.com/kr/support/online/>

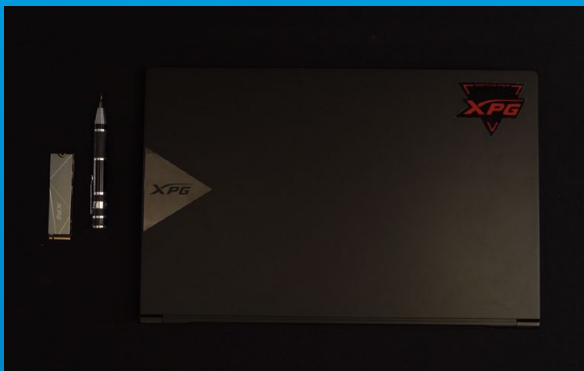


INSTALANDO UM SSD M.2 EM UM LAPTOP PC



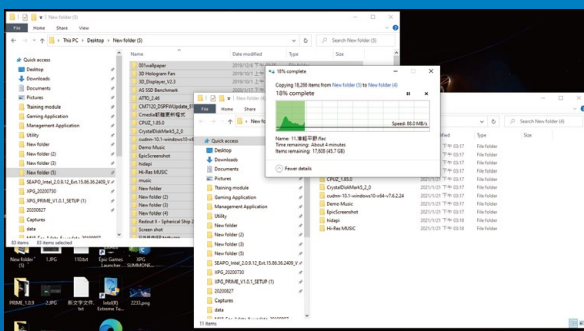
A imagem do produto na capa destina-se apenas para fins ilustrativos. Este manual é aplicável a todos os produtos ADATA M.2 SSD .

ANTES DA INSTALAÇÃO



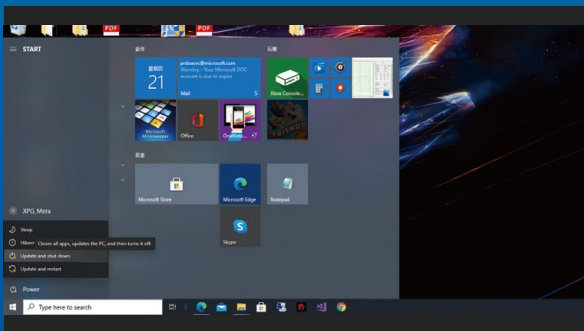
1. REÚNA AS COISAS QUE VOCÊ PRECISA

PC, chaves de fenda Phillips e SSD ADATA M.2
*Use uma chave de fenda Phillips padrão (3,5mm) para desmontar a case; e uma chave de fenda Phillips menor para instalar a unidade de estado sólido M.2, pois ela usa parafusos com um diâmetro de 1,85-1,98mm.



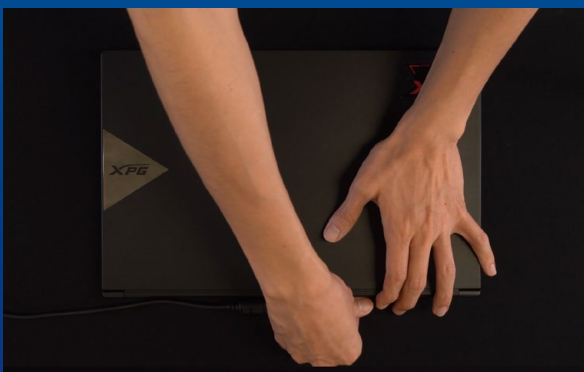
2. FAÇA BACKUP DE SEUS DADOS

Certifique-se de fazer backup dos dados importantes em seu PC para um dispositivo externo, como um HDD externo, antes de iniciar a instalação.



3. DESLIGUE SEU PC

Após fazer o backup dos dados, desligue o PC para evitar a perda de dados ou danos a outros componentes durante a instalação.



4. DESCONECTE O CABO DE ALIMENTAÇÃO E A BATERIA

Esta etapa é necessária para descarregar a energia residual que pode danificar seu PC e seus componentes.

*A etapa de remoção da bateria aplica-se apenas a laptops quando é possível remover a bateria. Para saber como remover a bateria, consulte o manual do usuário.

INSTALAÇÃO

1. REMOVA A PLACA TRASEIRA DO SEU PC

Use sua chave de fenda Phillips padrão para remover os parafusos da placa traseira.

*Se você não tiver certeza de como fazer isso, consulte o manual do usuário

2. LOCALIZE O SLOT M.2 PCIE E CONFIRME SE HÁ PARAFUSOS

Localize o slot M.2 PCIe, certifique-se de que o SSD se encaixe e confirme se há parafusos presentes.

*A localização dos slots pode variar de acordo com o PC. Consulte o manual do usuário do seu PC para obter mais informações.

**De modo geral, os parafusos que prendem o SSD no lugar são instalados na placa-mãe quando o laptop é enviado da fábrica.

3. ALINHE O SLOT M.2 E INSIRA A UNIDADE DE ESTADO SÓLIDO

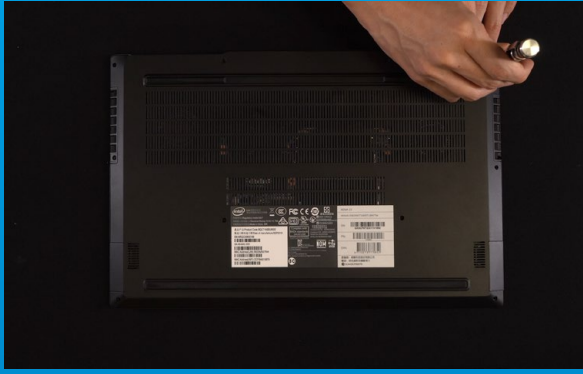
Use sua pequena chave de fenda Phillips para remover os parafusos da placa-mãe. Alinhe os encaixes no SSD com as entradas no slot PCIe e, em seguida, insira em ângulo. Dê um empurrão final para garantir que esteja firmemente no lugar.

*O slot tem um design à prova de falhas. Insira o SSD na direção correspondente aos pinos na unidade de estado sólido e no slot. Não o insira com força para evitar danos ao produto.

4. APORTE OS PARAFUSOS PARA PRENDER O SSD

Use sua pequena chave de fenda Phillips para prender o SSD no lugar.

*Não aperte demais os parafusos



5. PRENDA A PLACA TRASEIRA NO LUGAR

*Não aperte demais os parafusos, pois pode causar danos



6. CONECTE O CABO DE ALIMENTAÇÃO E LIGUE O PC PARA COMPLETAR A INSTALAÇÃO



ATENDIMENTO AO CLIENTE E SUPORTE TÉCNICO

Contacte-nos : <https://www.adata.com/pt/support/online/>



УСТАНОВКА ТВЕРДОТЕЛЬНОГО НАКОПИТЕЛЯ M.2 НА НОУТБУК



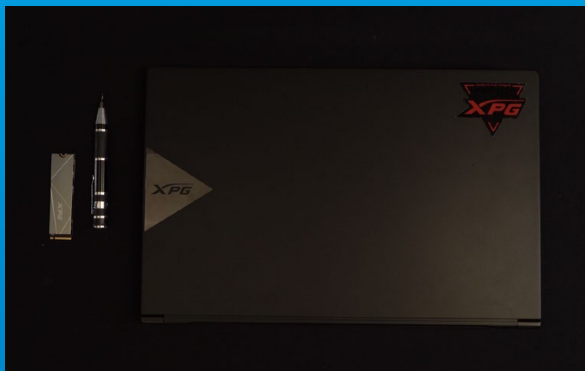
Изображение продукта на обложке предназначено только для иллюстрации. Это руководство применимо ко всем продуктам ADATA M.2 SSD.

ПОДГОТОВКА К УСТАНОВКЕ

1. ПРИГОТОВЬТЕ ВСЕ НЕОБХОДИМОЕ

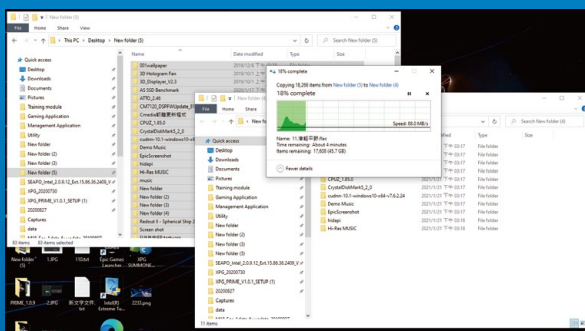
ПК, крестовая отвертка и твердотельный накопитель M.2 ADATA

*Для разборки корпуса рекомендуется использовать стандартную крестовую отвертку (3,5 мм); а для установки твердотельного накопителя M.2 требуется крестовая отвертка меньшего размера, так как в нем используются винты диаметром 1,85-1,98 мм.



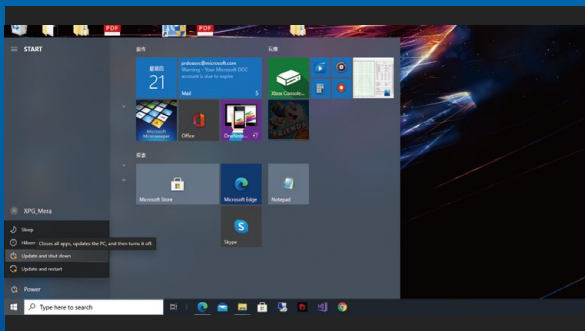
2. ЗАРЕЗЕРВИРУЙТЕ ДАННЫЕ

Перед началом установки обязательно резервируйте важные данные с ПК на внешнем устройстве, например на внешнем жестком диске.



3. ВЫКЛЮЧИТЕ ПИТАНИЕ ПК

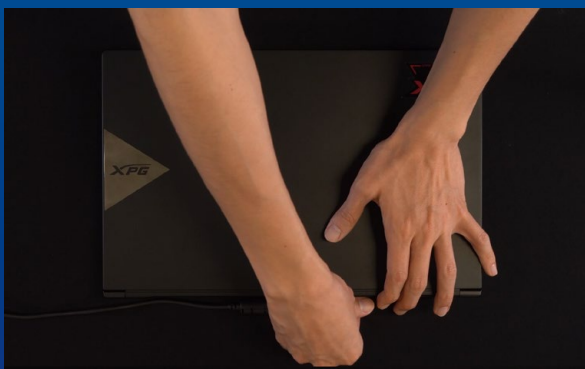
Выполнив резервирование данных, выключите ПК во избежание потери данных или поломки других компонентов в процессе установки.



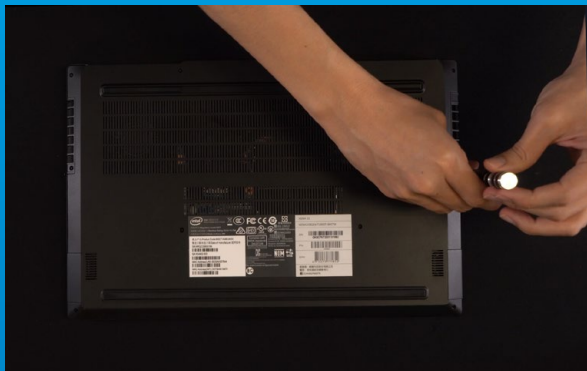
4. ОТКЛЮЧИТЕ ШНУР ПИТАНИЯ И БАТАРЕЮ

Это действие необходимо для сброса остаточной мощности, чтобы не повредить ПК и его компоненты.

*Действие по извлечению батареи относится только к тем ноутбукам, из которых можно извлекать батарею. Действия по извлечению батареи описаны в руководстве по эксплуатации.



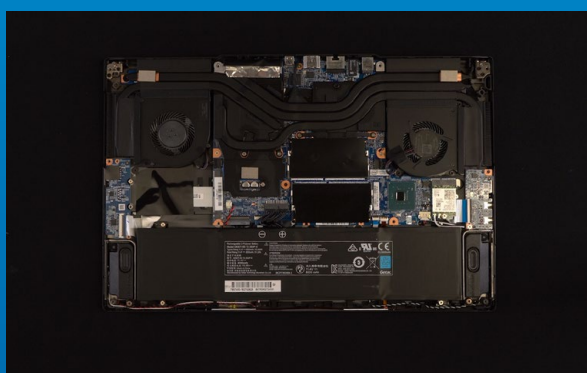
УСТАНОВКА



1. СНИМИТЕ ЗАДНЮЮ ПЛАСТИНУ ПК

Возьмите обычную крестовую отвертку и выверните винты из задней пластины.

*Если вам неизвестно, как это сделать, см. руководство по эксплуатации.



2. НАЙДИТЕ СЛОТ PCIE M.2 И ПРОВЕРЬТЕ НАЛИЧИЕ В НЕМ ВИНТОВ

Найдите слот PCIe M.2, убедитесь, что в него поместится твердотельный накопитель, и проверьте наличие винтов.

*Место расположения слотов зависит от модели ПК. Подробная информация представлена в руководстве по эксплуатации ПК.

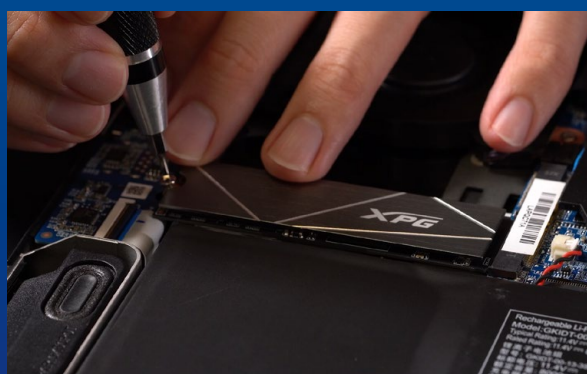
**Как правило, винты для крепления твердотельного накопителя установлены на системной плате при поставке ноутбука с завода.



3. ВЫРОВНЯЙТЕ СЛОТ M.2 И ВСТАВЬТЕ В НЕГО ТВЕРДОТЕЛЬНЫЙ НАКОПИТЕЛЬ

Извлеките винты из системной платы с помощью маленькой крестовой отвертки. Совместите выступы на твердотельном накопителе с краями слота PCIe и вставьте его под углом. Нажмите на устройство, чтобы зафиксировать его на месте.

*Слот имеет защиту от неосторожного обращения. Вставьте твердотельный накопитель так, чтобы совпадали контакты на твердотельном накопителе и в слоте. Вставляя твердотельный накопитель, не давите на него, чтобы не повредить.



4. ЗАТЯНИТЕ ВИНТЫ, ЧТОБЫ ЗАФИКСИРОВАТЬ ТВЕРДОТЕЛЬНЫЙ НАКОПИТЕЛЬ

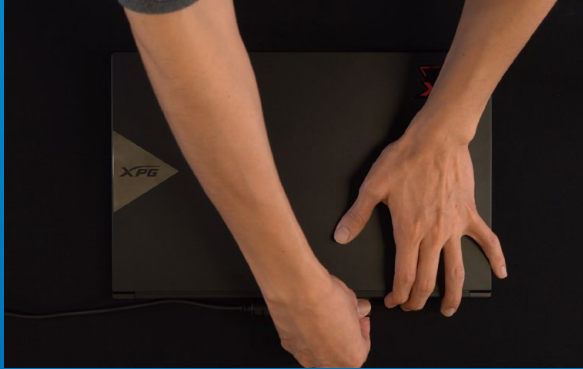
Закрепите твердотельный накопитель на месте с помощью маленькой крестовой отвертки.

*Не перетягивайте винты



5. ЗАКРЕПИТЕ ЗАДНЮЮ ПЛАСТИНУ НА МЕСТЕ

*Не перетягивайте винты, это может привести к повреждению устройства



6. ДЛЯ ЗАВЕРШЕНИЯ УСТАНОВКИ ПОДКЛЮЧИТЕ ШНУР ПИТАНИЯ И ВКЛЮЧИТЕ ПК



ОБСЛУЖИВАНИЕ КЛИЕНТОВ И ТЕХНИЧЕСКАЯ ПОДДЕРЖКА

Контакты: <https://www.adata.com/ru/support/online/>

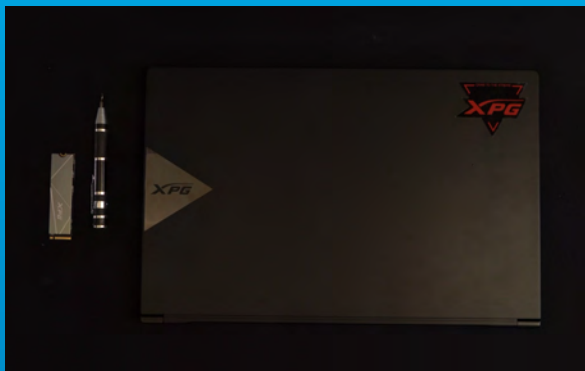


INSTALAREA UNEI UNITĂȚI SSD M.2 PE UN LAPTOP



Изображение продукта на обложке предназначено только для иллюстрации. Это руководство применимо ко всем продуктам ADATA M.2 SSD.

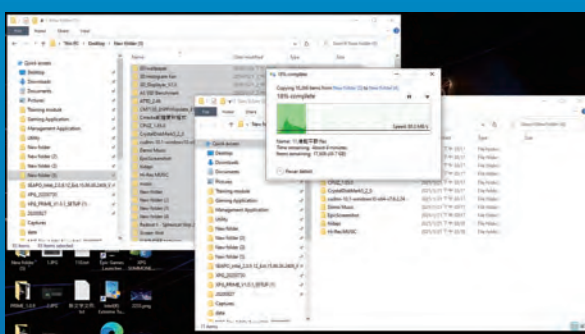
ÎNAINTE DE INSTALARE



1. ADUNAȚI LUCRURILE DE CARE VEȚI AVEA NEVOIE

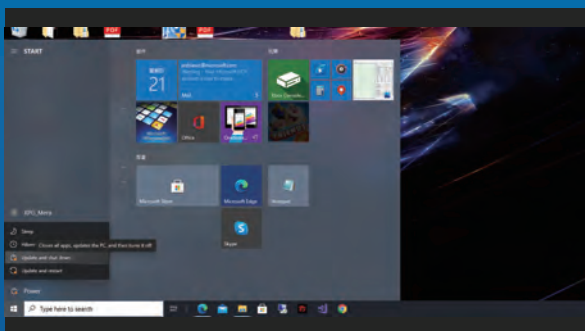
PC, șurubelnițe Phillips și unitate SSD Adata M.2

*Utilizați o șurubelniță Phillips standard (3,5 mm) pentru dezamblarea carcasei; și o șurubelniță Phillips mai mică pentru instalarea unității SSD M.2, deoarece utilizează șuruburi cu un diametru de 1,85-1,98 mm.



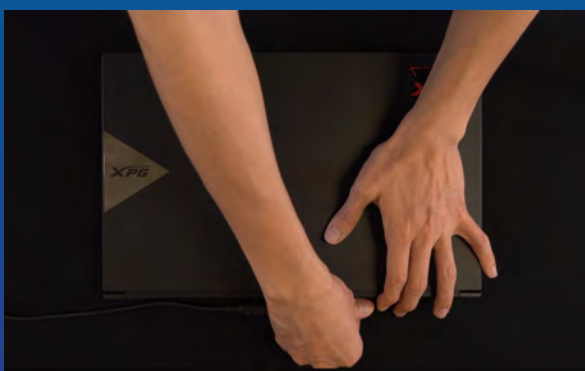
2. FACEȚI O COPIE DE REZERVĂ A DATELOR

Asigurați-vă că faceți o copie de rezervă a datelor importante de pe PC pe un dispozitiv extern, cum ar fi un HDD extern, înainte de a începe instalarea.



3. OPRIȚI PC-UL

După ce faceți o copie de rezervă a datelor, opriți PC-ul pentru a evita pierderea de date sau deteriorarea altor componente în timpul instalării.



4. DECONECTAȚI CABLUL DE ALIMENTARE ȘI BATERIA

Această acțiune este necesară pentru a descărca puterea reziduală, care poate deteriora PC-ul și componentele sale.

*Etapă de scoatere a bateriei se aplică numai pentru laptopuri, atunci când este posibilă scoaterea bateriei. Pentru a afla cum se scoate bateria, consultați manualul de utilizare.

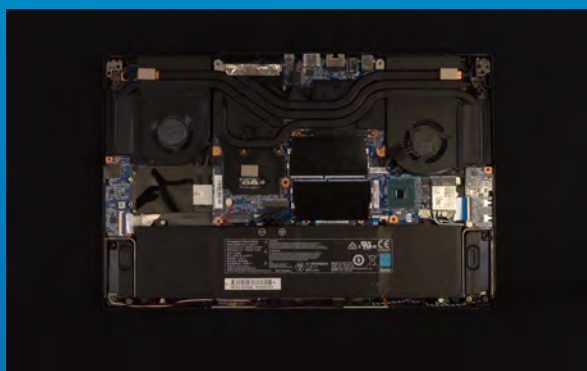
INSTALARE



1. SCOATEȚI PLACA DIN SPATE A PC-ULUI

Utilizați șurubelnița Phillips standard pentru a scoate șuruburile plăcii din spate.

*Dacă nu sunteți sigur cum să faceți acest lucru, consultați manualul de utilizare



2. LOCALIZAȚI FANTA M.2 PCIE ȘI CONFIRMAȚI CĂ EXISTĂ ȘURUBURI

Localizați fanta M.2 PCIe, asigurați-vă că SSD-ul se va potrivi și confirmați că există șuruburi prezente.

*Locația fantelor poate diferi, în funcție de PC. Pentru informații suplimentare, consultați manual de utilizare al PC-ului.

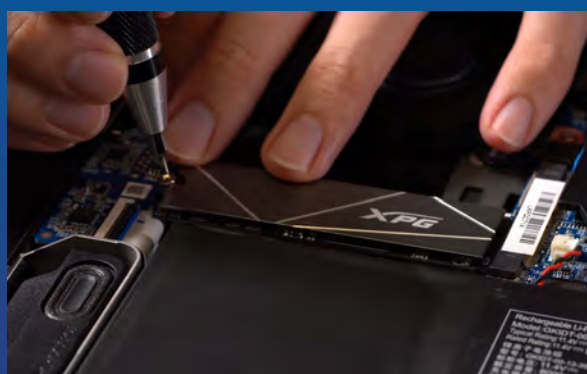
**În general, șuruburile care fixează unitatea SSD vor fi instalate pe placa de bază atunci când laptopul este livrat din fabrică.



3. ALINIAȚI FANTA M.2 ȘI INTRODUCEȚI UNITATEA SOLID STATE

Utilizați șurubelnița Phillips pentru a scoate șuruburile de pe placa de bază. Aliniați creșturile din SSD cu creșturile din fanta PCIe, apoi introduceți unitatea la un unghi. La final, împingeți unitatea ușor pentru a vă asigura că este fixată în siguranță.

*Fanta are un design foarte simplu de utilizat. Introduceți unitatea SSD în direcția corespunzătoare pinilor de pe unitatea solid state și de pe fantă. Nu introduceți cu forță, pentru a evita deteriorarea produsului.



4. STRÂNGEȚI ȘURUBURILE PENTRU A FIXA SSD

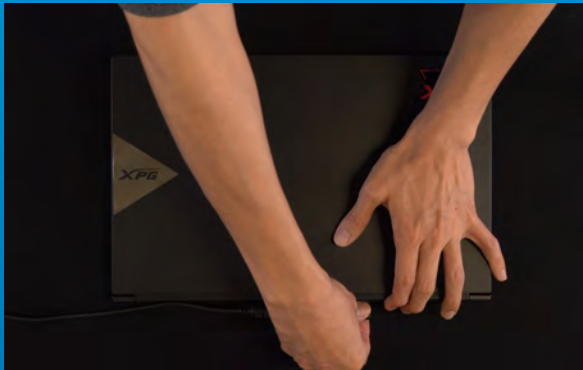
Utilizați șurubelnița Phillips mică pentru a fixa unitatea SSD în poziție.

*Nu strângeți excesiv șuruburile.



5. FIXAREA PLĂCII DIN SPATE ÎN POZIȚIE

*Nu strângeți excesiv șuruburile, deoarece poate provoca deteriorarea



6. CONECTAȚI CABLUL DE ALIMENTARE ȘI PORNIȚI PC-UL PENTRU A FINALIZA INSTALAREA



CUSTOMER SERVICE AND TECHNICAL SUPPORT

Contact Us: <https://www.adata.com/en/support/online/>

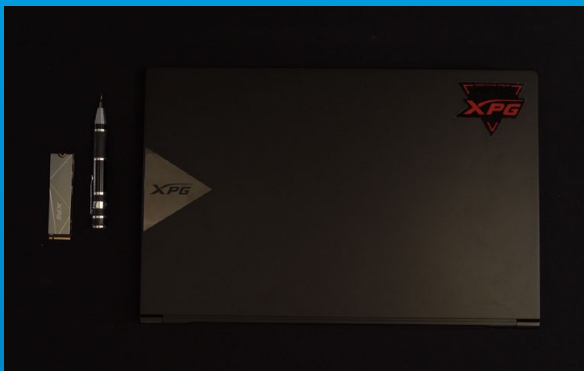


INSTALAR UNA UNIDAD DE ESTADO SÓLIDO M.2 EN UN EQUIPO PORTÁTIL



La imagen del producto en la portada es solo con fines ilustrativos. Este manual es aplicable a todos los productos ADATA M.2 SSD.

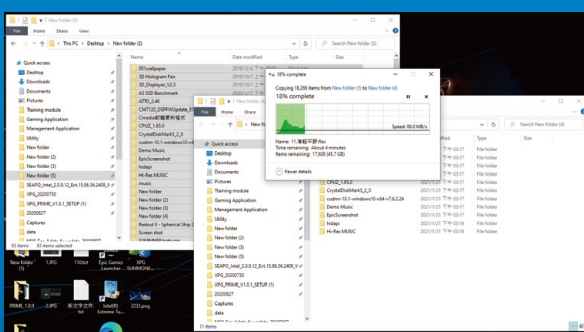
ANTES DE LA INSTALACIÓN



1. REUNIR LOS ELEMENTOS QUE SE NECESITARÁN

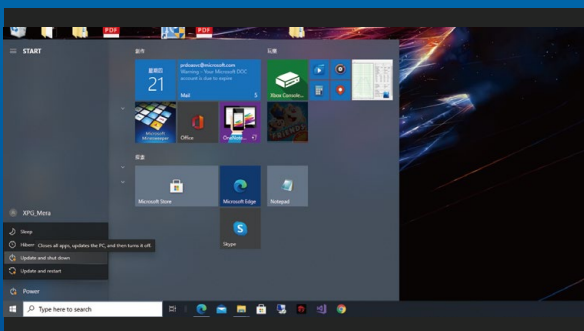
PC, destornilladores Phillips y unidad de estado sólido ADATA M.2

*Utilice un destornillador Phillips estándar (3,5 mm) para desmontar la carcasa y un destornillador Phillips más pequeño para instalar la unidad de estado sólido M.2, ya que utiliza tornillos con un diámetro de 1,85-1,98 mm.



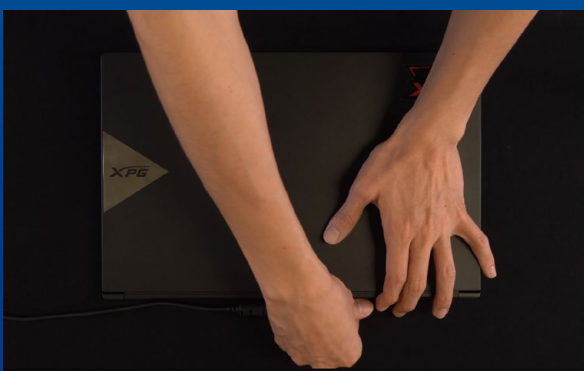
2. HACER UNA COPIA DE SEGURIDAD DE SUS DATOS

Asegúrese de hacer una copia de seguridad de los datos importantes de su PC en un dispositivo externo, como un disco duro externo, antes de comenzar la instalación.



3. APAGAR EL EQUIPO

Después de realizar una copia de seguridad de los datos, apague su PC para evitar la pérdida de datos o daños a otros componentes durante la instalación.



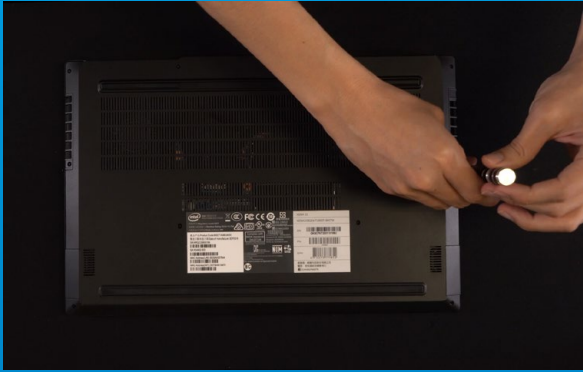
4. DESENCHUFAR EL CABLE DE ALIMENTACIÓN Y LA BATERÍA

Esta acción es necesaria para descargar la energía residual que puede dañar su PC y sus componentes.

*El paso de extracción de la batería se aplica solo a los equipos portátiles cuando es posible extraer la batería. Para saber cómo quitar la batería, consulte su manual de usuario.

INSTALACIÓN

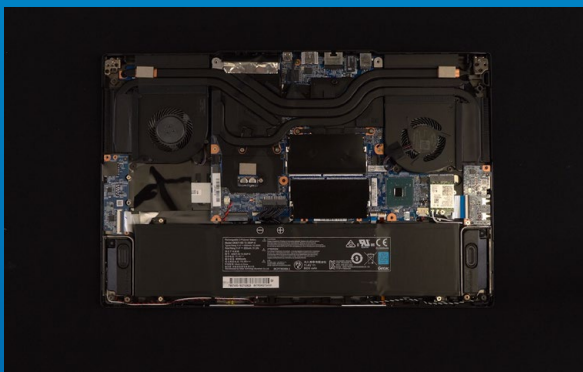
1. RETIRAR LA PLACA POSTERIOR DE SU PC



Utilice su destornillador Phillips estándar para quitar los tornillos de la placa posterior.

*Si no está seguro de cómo hacer esta tarea, consulte el manual de usuario.

2. LOCALIZAR LA RANURA PCIe M.2 Y CONFIRMAR QUE TIENE TORNILLOS



Localice la ranura PCIe M.2, asegúrese de que la unidad de estado sólido encaje y confirme que tiene tornillos.

*La ubicación de las ranuras puede variar según el equipo. Consulte el manual de usuario de su PC para obtener más información.

**Como norma general, los tornillos que aseguran la unidad de disco duro en su lugar se instalarán en la placa base cuando el equipo portátil se envíe de fábrica.

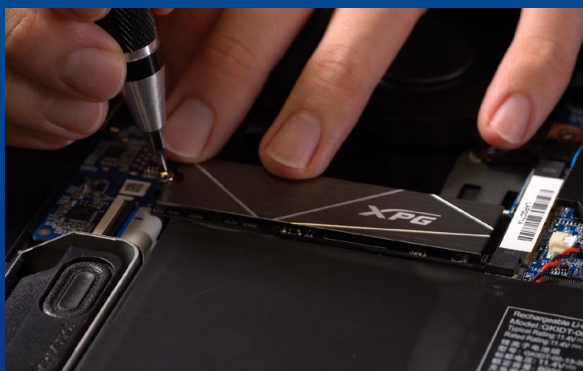
3. ALINEAR LA RANURA M.2 E INSERTAR LA UNIDAD DE ESTADO SÓLIDO



Utilice su pequeño destornillador Phillips para quitar los tornillos de la placa base. Alinee las muescas de la unidad de estado sólido con las crestas de la ranura PCIe y luego insértelas en ángulo. Dele un último empujón para asegurarse de que esté bien colocada.

*La ranura tiene un diseño infalible. Inserte la unidad de estado sólido en la dirección correspondiente a los contactos de la misma y la ranura. Para evitar dañar el producto, no la inserte a la fuerza.

4. APRETAR LOS TORNILLOS PARA ASEGURAR LA UNIDAD DE ESTADO SÓLIDO



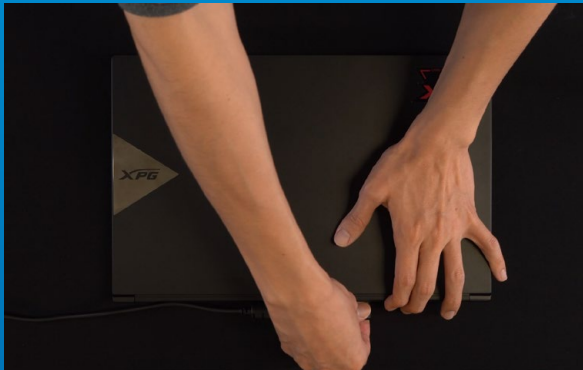
Utilice el pequeño destornillador Phillips para asegurar la unidad de estado sólido en su lugar.

*No apriete los tornillos en exceso.



5. ASEGURAR LA PLACA POSTERIOR EN SU LUGAR

*No apriete los tornillos demasiado, ya que esta acción puede causar daños.



6. ENCHUFAR EL CABLE DE ALIMENTACIÓN Y ENCENDER EL EQUIPO PARA COMPLETAR LA INSTALACIÓN



SERVICIO AL CLIENTE Y SOPORTE TÉCNICO

Contactar con Nosotros :

<https://www.adata.com/es/support/online/>