



¡Nos encanta que se mueva con JLab!
 Estamos orgullosos de nuestros productos y los respaldamos totalmente.



SU GARANTÍA

Todas las reclamaciones de garantía están sujetas a la autorización de JLab y a nuestra exclusiva discreción. Guarde el ticket de compra para garantizar las coberturas de la garantía.



CONTÁCTENOS

Puede contactarnos en support@jlab.com o puede visitar intl.jlab.com/contact

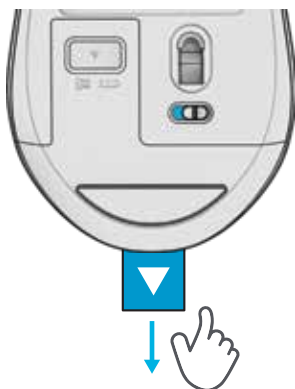
REGÍSTRATE AHORA

intl.jlab.com/register

Novedades de nuestros productos
 Trucos y consejos
 Preguntas frecuentes y más

RATÓN GO

1 CONFIGURACIÓN



3 CONEXIÓN



MODO DE EMPAREJAMIENTO:
intermitente

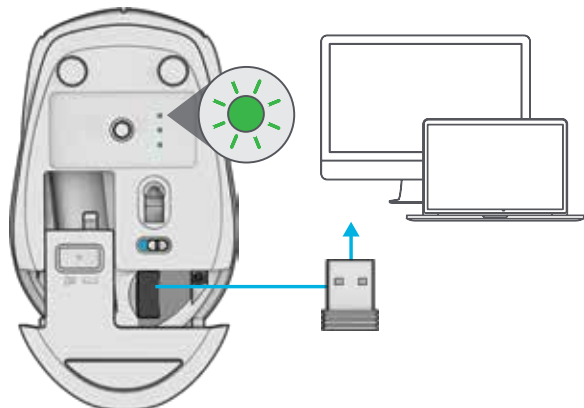


EMPAREJADO:
fijo y luego se apaga

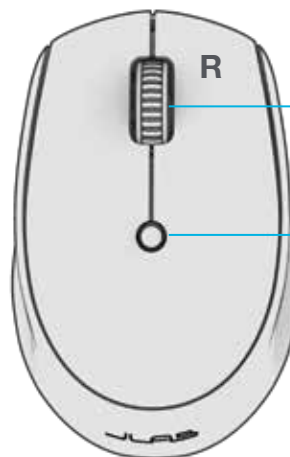
PULSA RÁPIDAMENTE
para cambiar de conexión

MANTÉN PULSADO
para entrar en el modo de emparejamiento (Busca GO Mouse en los ajustes del dispositivo para conectarlo)

2 CONEXIÓN 2.4



INTERFAZ



Desplazamiento + botón central

Botón DPI:
Cambia la sensibilidad del ratón:
800/baja
1200/media
1600/alta

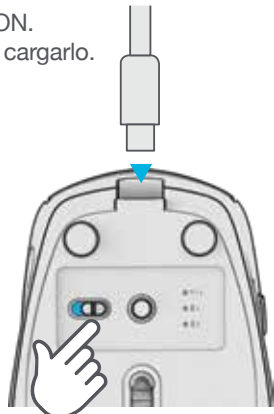


¿Tienes un teclado JLab Go?
 Escanea el código QR para aprender a emparejar ambos dispositivos con una sola llave electrónica.

RATÓN GO CHARGE

1 CONFIGURACIÓN

Enciende GO Charge ON.
Enchúfalo si necesitas cargarlo.



3 CONEXIÓN



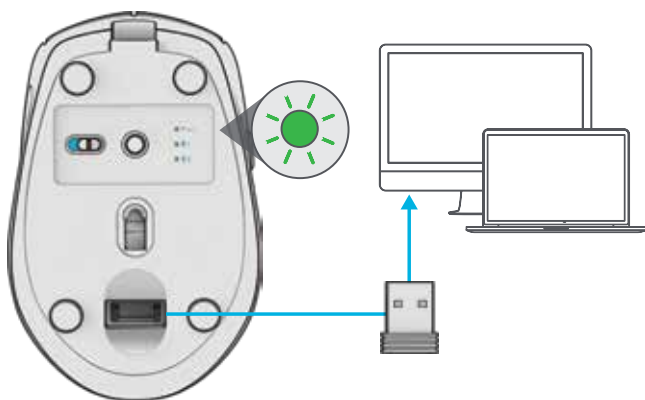
 **MODO DE EMPAREJAMIENTO:**
intermitente

 **EMPAREJADO:**
fijo y luego se apaga

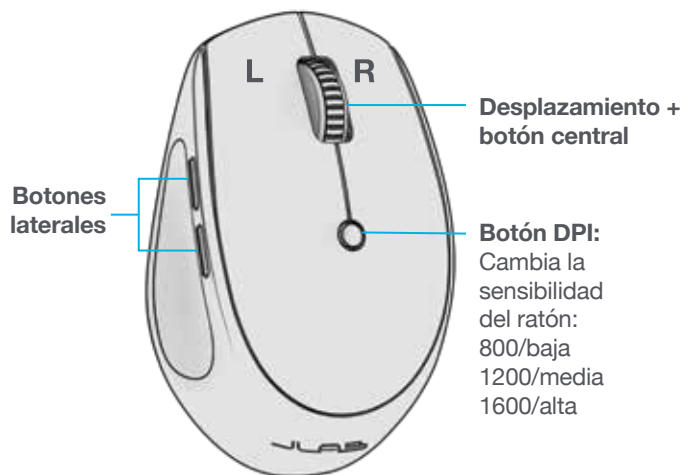
PULSA RÁPIDAMENTE
para cambiar de conexión

MANTÉN PULSADO
para entrar en el modo de
emparejamiento (Busca GO
Charge en los ajustes del
dispositivo para conectarlo)

2 CONEXIÓN 2.4



INTERFAZ



¿Tienes un teclado JLab Go?
Escanea el código QR para aprender a emparejar ambos dispositivos con una sola llave electrónica.



[Comprar productos](#) | [Alertas de productos](#) | [Pon a prueba tus auriculares](#)

JLab Store + Burn-in Tool

