

PUNTO DE VENTA

Código de fabricante
GPOS315/GPOS315A*

ghia[®]
PRODUCTIVIDAD · TECNOLOGÍA · ESTILO DE VIDA



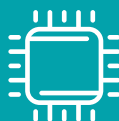
Unidad de punto de venta con pantalla capacitiva,
con o sin lector de tarjeta*.



Resolución
1366 x 768 px



Pantalla 15.6"
(39.62 cm)



Intel Celeron Quad Core
J4125 CPU 2.0 GHz



Pantalla táctil
capacitiva



Compatibilidad
VESA 75 x 75

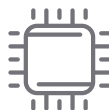
PUNTO DE VENTA



Resolución
1 366 x 768 px



Pantalla 15.6"
(39.62 cm)



Intel Celeron Quad Core
J4125 CPU 2.0 GHz



Pantalla táctil
capacitiva



Compatibilidad
VESA 75 x 75

Especificaciones:

Periféricos Opcionales	Lector magnético de tarjetas (Sólo modelo GPOS315A)
Tablero Principal	Procesador Intel Celeron
CPU	Intel Celeron Quad Core J4125 CPU, 2.0GHz
Panel LCD	15.6" (39.62 cm) TFT LCD
Brillo	250cd/m ²
Resolución	1 366 px x 768 px
Pantalla táctil	Capacitiva de 10 puntos
Ángulo de vista	Horizontal: 160° / Vertical: 150°
Sistema Operativo	Windows 11
RAM	SODIMM 4GB DDR4L
Almacenamiento	128 MSATA
Puertos	1 Ethernet RJ45 10 / 100
	4 Puertos USB 3.0 / 1 Puerto COM
	1 Puerto VGA de salida de video
	1 Conector de 3.5 mm de audio
	1 Conector de 3.5 mm para micrófono
Temperatura en operación	-20° a 70°
Temperatura de almacenamiento	-20° a 60°
Adaptador de corriente	Entrada: 100V ca - 240V ca 50Hz/60Hz 1.5 A
	Salida: 12V cc / 5A

Soporte GHIA México: 800 700 GHIA (4442)

www.ghia.com.mx