

MODELO
PCGHIA-3341

ghia[®]
PRODUCTIVIDAD · TECNOLOGÍA · ESTILO DE VIDA



FRONTIER
ELITE



Puerto USB
Tipo C



Puerto USB
3.0



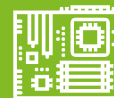
Grosor de
chasis 0.8mm



Panel frontal
magnético
extraíble



Barra
RGB



Gabinete
E-ATX



Max. largo
GPU 33.5 cm



7 ranuras de
expansión



Cristal templado
lateral de 4mm



Soporta hasta
6 ventiladores



Hasta 3 sistemas
de enfriamiento
líquido



3 filtros
antipolvo

MODELO

PCGHIA-3341



PROCESADOR: INTEL CORE I5-12400, 6 NUCLEOS, 18 MB EN CACHE
FRECUENCIA: DE 2.50 GHZ HASTA 4.60 GHZ

CHIPSET: INTEL H610

MEMORIA RAM: 8 GB, DDR4, 3200 MHZ
EXP: MAX 64 GB, 1 RANURA LIBRE

ALMACENAMIENTO PRIMARIO: SSD M.2 NVME 480 GB
BAHIAS DISPONIBLES: X2 (3.5) PULGADAS, X2 (2.5) PULGADAS

VIDEO INTEGRADO: UHD INTEL 730
SALIDAS DE VIDEO: X1 HDMI, X1 VGA

AUDIO: REALTEK 7.1 CANALES HD
POSTERIOR: X1 ENTRADA, X1 SALIDA, X1 MIC
FRONTAL: X1 SALIDA, X1 MIC

RED: LAN REALTEK GBE (10/100/1000 MBPS)

USB Y CONECTORES ADICIONALES:
TRASEROS: X2 USB 3.2, X4 USB 2.0
DELANTEROS: X1 USB 2.0, X1 USB 3.0, X1 USB C

RANURAS INT. DISPONIBLES: X1 PCIE 16X, X1 PCIE A 1X
CABEZALES INT. DISP: X1 COM, X1 TPM

GABINETE: E-ATX CON CRISTAL TEMPLADO Y FUENTE DE 650W 80 PLUS BRONZE
LINEA DE RGB FRONTAL, SOPORTA RADIADOR HASTA 360MM
FILTROS DE POLVO, X3 VENTILADORES 120MM ARGB
SOPORTA TARJETAS DE VIDEO HASTA 345MM DE LARGO
CONSUMO DE ENTRADA 115/230V, CA 7, 4A, FRECUENCIA 50-60 HZ
CONSUMO DE ENERGIA POR UNIDAD DE TIEMPO DE OPERACION 55.5 WH

PERIFERICOS: NO INCLUYE

SOFTWARE: WINDOWS 11 PRO A 64 BITS EN ESPAÑOL

* Las especificaciones en esta ficha pueden estar sujetas a cambios sin previo aviso.