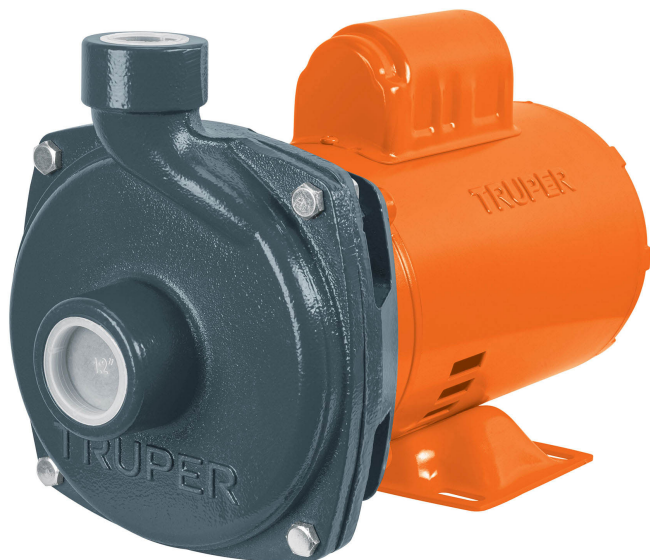


TRUPER



CÓDIGO: 100430 CLAVE: BOAC-1A

Bomba centrífuga para agua, 1 HP, Truper

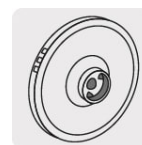
- Se utiliza cuando se quiere bombear un mayor volumen de agua. Ideal para bombear el agua de la cisterna al tinaco
- Altura máxima: **27 m**
- Flujo máximo: **157 L/min**
- Profundidad máxima de succión: **8 m**
- Motor de inducción tipo jaula de ardilla con arranque por capacitor de uso continuo y bobinas de aluminio
- Impulsor de nylon más ligero que el latón, previene la oxidación y brinda mayor facilidad de arranque
- Carcasa robusta
- Ventilación interna permite e ingreso de aire fresco
- Temperatura de agua máximo 40° C
- Protector térmico, alarga la vida del motor
- A prueba de goteo
- Clavija no incluida



Capacitor para mayor potencia al arranque



Balero metálico



Impulsor de nylon

Certificaciones y garantías

- Cumple las normas: NOM-003-SCFI / NOM-004-ENER / NOM-014-ENER



Especificaciones

Potencia	1 HP
Altura máxima	27 m
Flujo máximo	157 L/min
Profundidad máxima de succión	8 m

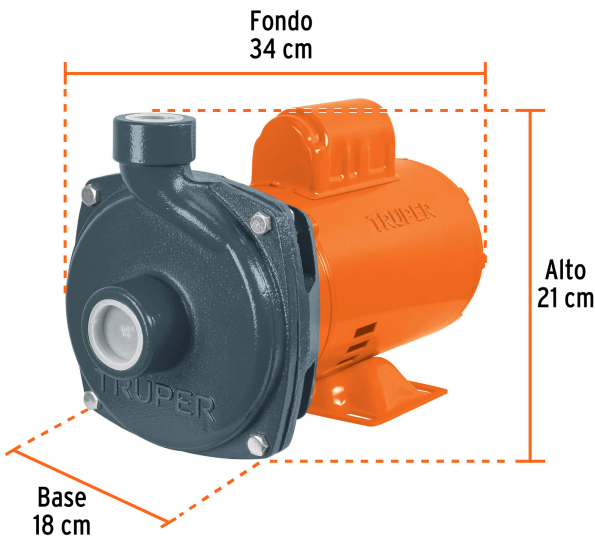
Especificaciones

Diámetro de Entrada / Salida	1 1/4" NPT / 1" NPT
Velocidad	3,450 rpm
Temperatura de agua máximo	40° C
Tensión / Frecuencia	115 V / 60 Hz
Consumo	13.5 A
Dimensiones (Base x Alto x Fondo)	18 cm x 21 cm x 34 cm
Peso	15 kg
Empaque individual	Caja
Inner	1
Pallet	72

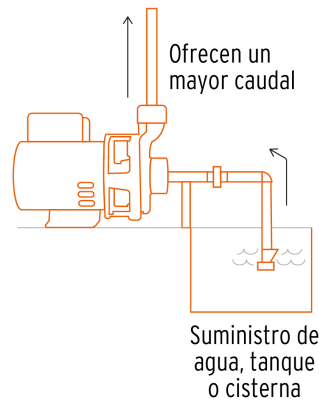
País de origen

Fabricado en México bajo las estrictas especificaciones de Truper

Imagenes complementarias

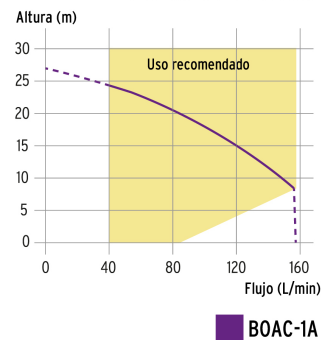


Funcionamiento



Curva de rendimiento

Para una mejor selección de acuerdo a sus necesidades compare el rendimiento entre altura y flujo que brinda cada uno de los modelos.



Imágenes complementarias

Recomendaciones



Instalar las bombas en lugares cubiertos.



Secos y bien ventilados.



En ambientes cuya temperatura no sobrepase los 40° C.



Llenar por completo la bomba con agua limpia antes de encender por primera vez.



Colocar las bombas en posición horizontal en lugares planos y sujetarlas con tornillos.

