

ESTEVEZ[®]
Conectando lo extraordinario

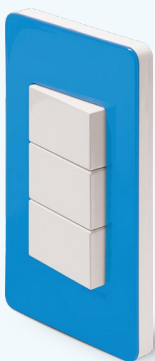


Unno

Un nuevo modo
de vivir los espacios

NIESSEN



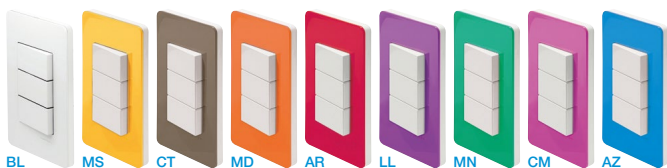


Color

Unno



Placas



BL Blanco

BN Blanco-Negro

MS Mostaza

CT Chocolate

MD Mandarina

AR Arándano

LL Lila

MN Menta

CM Caramelo

AZ Azul

Chasis



BL Blanco

GP Gris Plata

MS Mostaza

CT Chocolate

MD Mandarina

AR Arándano

LL Lila

MN Menta

CM Caramelo

AZ Azul

NG Negro

Atrévete con el color

Ahora disfruta de la nueva perspectiva de UNNO, que pone color a sus placas que hace de esta serie la más dinámica de todas. Los mismos mecanismos con sus mismas funciones enfundadas en un brillante baño de color.

Unno

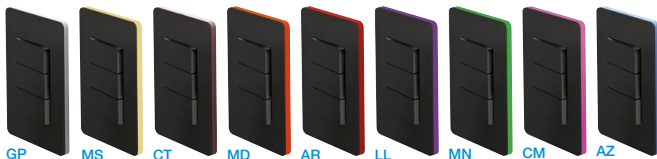
Negro soft



Placas



Chasis



NS Negro Soft

BN Blanco-Negro
GP Gris Plata

MS Mostaza
CT Chocolate

MD Mandarina
AR Arándano

LL Lila
MN Menta

CM Caramelo
AZ Azul

Un nuevo modo de vivir los espacios

El nuevo acabado **Negro Soft** de Unno permite adaptarse a un amplio abanico de estilos decorativos. Desde las tendencias más transgresoras que combinan el negro con colores como el lila o mostaza, hasta el interiorismo más contemporáneo cada vez más presente en las nuevas construcciones y obras, tanto en los espacios residenciales como en los comerciales.

Todas las prestaciones

con la máxima calidad y garantía

Unno es Ecodiseño



Nuevos apagadores de 16 A

Más funcional y sencillo. Tecla de 46 mm x 22 mm y la altura del mecanismo de 27 mm.
Nuevos apagadores de 16 A.



Diseño Robusto del Mecanismo

Sistema de funcionamiento de contacto balancín indirecto y rotura forzada



Conexión Avanzada

El sistema de conexión por contacto directo impide que el cable se desprenda



Seguridad

Todos los contactos cuentan con protección infantil que garantiza la seguridad de todos, en especial la de los niños en las condiciones más adversas.



Chasis Reforzado

Exclusivo sistema de fijación de los mecanismos que evita el hundimiento o desplazamiento



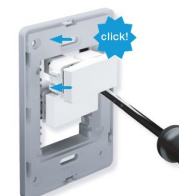
Visibilidad

Iluminación con LED color blanco 80% ahorro de energía y mayor duración



Rápida conexión

Extracción e inserción frontal del mecanismo



Amplia gama de funciones

Soluciones para cualquier tipo de proyecto: multiples tipos de contactos, cargadores USB, dimmers, tomas de voz, datos e imagen, etc



Mecanismos intercambiables de 1 módulo

Apagadores



Código	Denominación	Datos técnicos
N1101 BL	Apagador sencillo 1 mód.	16 AX / 250V~ (Adecuados para 127V~)
N1101 BN		Cargas LED: 100 W
N1101 NS		Illuminables con lámpara piloto de LED
N1102 BL	Apagador escalera 1 mód.	Ref. N1191 BL
N1102 BN		16 AX / 250V~
N1102 NS		(Adecuados para 127V~)
N1110 BL	Apagador 4 vías 1 mód.	100 W
N1110 BN		No iluminable
N1110 NS		



Código	Denominación	Datos técnicos
N1101.3 BL	Apagador sencillo con piloto / 1 mód.	16 AX / 250V~ (Adecuados para 127V~)
N1101.3 BN		Cargas LED: 100 W
N1101.3 NS		Illuminables con lámpara piloto de LED
N1102.3 BL	Apagador escalera con piloto / 1 mód.	Ref. N1191 BL
N1102.3 BN		
N1102.3 NS		

Pulsador



Código	Denominación	Datos técnicos
N1104 BL	Botón timbre "Campana" 1 mód.	16 A / 250V~ (Adecuados para 127V~)
N1104 BN		Illuminables con lámparas piloto de LED
N1104 NS		Ref. N1191 BL



Código	Denominación	Datos técnicos
N1104.7 BL	Botón timbre sin símbolo 1 mód.	16 A / 250V~ (Adecuados para 127V~)
N1104.7 BN		Illuminables con lámparas piloto de LED
N1104.7 NS		Ref. N1191 BL

Pulsador / Interruptor persianas



Código	Denominación	Datos técnicos
N1144 BL	Pulsador para persianas / 1 mód.	10 A / 110-250V~
N1144.1 BL	Apagador para persianas / 1 mód.	

Interruptor bipolar



Código	Denominación	Datos técnicos
N1101.7 BL	Interruptor bipolar 1 mód.	20AX / 250V~ (Adecuados para 127V~)
N1101.7 BN		Cargas LED: 100 W
N1101.7 NS		No iluminable

Repuesto piloto apagador



Código	Denominación	Datos técnicos
N1191	Repuesto piloto apagador	Conjunto LED blanco bi-tensión con pieza de PC, resistencia, diodo rectificador, y 2 cablecillos de unos 100 mm. Ahorro energético: 80% Consumo vida útil: 10 años

Zumbador



Código	Denominación	Datos técnicos
N1119 BL	Zumbador	125 - 250V~ 8VA Con tornillo regulador de tono. Potencia acústica a 1 m: 75 dB

Tapones



Código	Denominación	Datos técnicos
N1107 BL	Tapón piloto (Salida de cable)	Con abrazadera interna de fijación de cable



Código	Denominación
N1100 BL	Tapón ciego
N1100 NS	

Contacto



Código	Denominación	Datos técnicos
N1128 BL	Contacto 2P + T	127V~15A
N1128 NS	1 mód.	Con protección infantil



Código	Denominación	Datos técnicos
N1135 BL	Contacto 2P Euroamericano	110 / 250V~ 15A / 16A
	1 mód.	Tipos A+C: Europlug 2P / NEMA 1-15R.
		Con protección infantil



Código	Denominación	Datos técnicos
N1138 BL	Contacto 2P+T Euroamericano	110 / 250V~ 15A / 16A
	1 mód.	Tipos A+C: Europlug 2P / NEMA 1-15R.
		Con protección infantil

Cargadores USB



Código	Denominación	Datos técnicos
N1185 BL	Cargador USB	Tensión entrada:
N1185 NS	7 00 mA	100 - 240V~ ± 10%
	1 mód.	Frecuencia entrada: 50-60Hz
		Corriente entrada: 0.20 A
		Tensión salida: 5V cd + 5/ -5%
		Corriente salida: 750 mA
N1185.2 BL	Cargador USB	Tensión entrada:
N1185.2 NS	2 000 mA	100 - 240V~ ± 10%
	1 mód.	Frecuencia entrada: 50-60Hz
		Corriente entrada: 0.20 AAC
		Tensión salida: 5V cd + 5/ -5%
		Corriente salida: 750 mA



Código	Denominación	Datos técnicos
N1185.3 BL	Cargador USB A+C	Tensión entrada:
N1185.3 NS	1 mód.	100-240V ~ 50/60Hz 250mA
		Voltaje salida: 5Vdc
		Corriente salida: 2.1 A (10,5 W)

Tomas



Código	Denominación	Datos técnicos
N1117 BL	Toma telefónica para 4 hilos	Conector RJ11 con 4 hilos, categoría 3.
N1117 NS	1 mód.	Conexión sin tornillos.
		Cumple con la norma FCC parte 68, subparte F.
		Dispone de 4 pines de bronce fosforados con recubrimiento de oro de 15 micras.



Código	Denominación	Datos técnicos
N1118.5 BL	Toma de cómputo RJ45 Cat.5e UTP	Conector RJ45 con 8 hilos. Cat.5e UTP.
N1118.5 NS	1 mód.	Conexión sin tornillos.
		Cumple con la norma FCC parte 68, subparte F.
		Dispone de 8 pines de bronce fosforados con recubrimiento de oro de 15 micras.



Código	Denominación	Datos técnicos
N1118.6 BL	Toma de cómputo RJ45 Cat.6 UTP	Conector RJ45 con 8 hilos. Cat.6 UTP.
N1118.6 NS	1 módulo	Conexión sin tornillos.
		Cumple con la norma ANSI/TIA/EIA 568B.2, ISO/IEC11801 & EN50173.
		Dispone de 8 pines con recubrimiento de oro de 3 a 50 micras sobre el recubrimiento de níquel en la zona de contacto.



Código	Denominación	Datos técnicos
N1150 BL	Toma coaxial TV	Conector roscado
N1150 NS	1 mód.	Tipo F - 75 Ohms

Conectores VDI



Código
N1150.2 BL

Denominación
Toma doble RCA
1 mód.

Datos técnicos
Parte delantera: doble conector RCA hembra (rojo / blanco)
Parte trasera: terminal con conexión por tornillo.



Código
N1155.3 BL

Denominación
Toma triple RCA
1 mód.

Datos técnicos
Parte delantera: triple conector RCA hembra (amarillo / rojo / blanco).
Parte trasera: terminal con conexión por tornillo.



Código
N1155.4 BL

Denominación
Toma mini-Jack
1 mód.

Datos técnicos
Parte delantera: conector Jack 3.5 mm estéreo hembra.
Parte trasera: terminal con conexión por tornillo.



Código
N1155.5 BL

Denominación
Toma VGA
1 mód.

Datos técnicos
Parte delantera: conector VGA hembra DE-15
Parte trasera: terminal de 16 posiciones con conexión por tornillo.



Código
N1155.6 BL

Denominación
Toma HDMI
1 mód.

Datos técnicos
Parte delantera: conector HDMI hembra.
Parte trasera: terminal de 20 posiciones con conexión por micropulsador.

N1155.7 BL

Denominación
Toma HDMI hembra-hembra
1 mód.

Parte delantera: conector HDMI hembra.
Parte trasera: conector HDMI hembra a 90°.



Código
N1155.71 BL

Denominación
Toma HDMI con latiguillo
1 mód.

Datos técnicos
Parte delantera: conector HDMI hembra.
Parte trasera: conector HDMI hembra con latiguillo de 20cm.



Código
N1155.8 BL

Denominación
Toma USB-A
1 mód.

Datos técnicos
Parte delantera: conector USB-A 2.0 hembra.
Parte trasera: terminal de 6 posiciones con conexión por tornillo.

N1155.9 BL

Denominación
Toma USB-A hembra-hembra
1 mód.

Parte delantera: conector USB-A 2.0 hembra.
Parte trasera: conector USB-A 2.0 hembra a 90°.



Código
N1155.91 BL

Denominación
Toma USB-A con latiguillo
1 mód.

Datos técnicos
Parte delantera: conector USB-A hembra.
Parte trasera: conector USB-A hembra con latiguillo de 20cm.

Dimmer



Código
N1160 BL
N1160 NS

Denominación
Dimmer giratorio
1 mód.

Datos técnicos
127V~ 60 Hz
Incandescente
60 - 500W.
Permite controlar la regulación de forma giratoria.
Protección de sobrecarga y cortocircuito por medio de un fusible térmico.

Dimmer



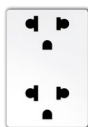
Código	Denominación	Datos técnicos
N1160.2 BL N1160.2 NS	Dimmer giratorio LED básico 1 mód.	110-220 V~ / 50-60 Hz LEDi 3 - 50 W / VA* ☒ 3 - 50 W (transf. tipo LC con cargas LED) ☒ 3 - 100 W (transf. tipo LC con cargas halógenas) ☼ 3 - 150 W. Ajuste del valor mínimo de regulación. Permite controlar la regulación de forma giratoria. *Máximo 10 lámparas.
N1160.8 BL N1160.8 NS	Regulador giratorio LED universal	127 V~ ; 60 Hz LEDi 4 - 125 W / VA z LEDi 4 - 30 W / VA* (lámparas con corte ppo. de fase) ☒ 4 - 125 W (transformador tipo C) ☒ 4 - 30 W (transformador tipo LC) ☼ 4 - 125 W Ajuste de tipo de carga (regulación a principio / final de fase). Ajuste del valor mínimo de regulación. Posición de apagado permanente. Permite controlar la regulación de forma giratoria. Protección de sobrecarga y cortocircuito por medio de un fusible térmico. Máximo 10 lámparas.

Mecanismos de 3 módulos

Contacto



Código	Denominación	Datos técnicos
N1328 BL N1328 NS	Contacto dúplex 2P + T 3 mód.	127V~ 15A Con protección infantil



Código	Denominación	Datos técnicos
N1338 BL	Contacto dúplex 2P + T Euroamericano 3 mód.	110 / 250V~ 15A / 16A Tipos B+C: Europlug 2P / NEMA 1-15R. Dúplex Con protección infantil

Mecanismos con placa incorporada

Contacto



Código	Denominación	Datos técnicos
N1323 BL N1323 NS	Contacto dúplex 2P + T circuitos especiales c/ placa	NEMA 6 - 20 R 220 V~ 60 Hz 20 A



Código	Denominación	Datos técnicos
N1324 BL N1324 NS	Contacto 2P+T dúplex protección infantil (tamper resistant) c/ placa	NEMA 5 - 20 R 125 V~ 60 Hz 20 A



Código	Denominación	Datos técnicos
N1325 BL N1325 NS	Contacto dúplex económico 2P + T	125 V~ 60 Hz 15 A



Código	Denominación	Datos técnicos
N1326 BL N1326 NS	Contacto dúplex grado hospital (HG) Mecanismos en blanco c/ placa	127 V~ 60 Hz 20 A

**Código**

N1327 BL

N1327 NS

DenominaciónContacto dúplex
tierra aislada (IG)
Mecanismos naranja
c/ placa**Datos técnicos**125 V~60 Hz
(para circuitos ups)
20 A**Código**

N1329 BL

N1329 NS

DenominaciónContacto dúplex
falla tierra (GFCI)
c/ placa**Datos técnicos**125V~ 60 Hz 20 A
Con LED indicador, botón
de prueba (TEST) y botón
de restablecimiento (RESET)**Código**

N1330 BL

N1330 NS

DenominaciónContacto 2P+T dúplex
con 2 cargadores USB
c/ placa**Datos técnicos**NEMA 5 - 15 R
Contacto: 125 V~ 60 Hz 15A
Cargador USB: 5Vcd 2.1A**Código**

N1336 BL

N1336 NS

DenominaciónContacto 2P+T dúplex
con cargador USB A+C
c/ placa**Datos técnicos**NEMA 5 - 15 R
Contacto: 125 V~ 60 Hz 15A
Cargador USB-A: 5Vcd ; 2.4A
Cargador USB-C: 5Vcd ; 2.4A

Control deslizable de ventilador

**Código**

N1331 BL

N1331 NS

DenominaciónControl deslizable
para ventilador
c/ placa**Datos técnicos**Regulación de velocidad:
Baja-1, Media-2 y Alta-3.
2 hilos.
120 V~ 60 Hz.
1.6 A (ventilador)**Código**

N1332 BL

N1332 NS

DenominaciónControl dual deslizable
para ventilador y luz
c/ placa**Datos técnicos**Regulación de velocidad:
Baja-1, Baja-2, Media-3
y Alta-4.
Solo encendido y
apagado de luz.
3 hilos.
120 V~ 60 Hz.
1.25 A (ventilador).
500 W (luz).**Código**

N1333 BL

N1333 NS

DenominaciónControl deslizable para
ventilador y luz con
interruptor (ON-OFF)
c/ placa**Datos técnicos**Regulación de velocidad:
Baja-1, Media-2 y Alta-3..
Regulación de luz: rango
completo.
3 hilos.
120 V~ 60 Hz.
1.6 A (ventilador).
300W (luz).

Regulador de intensidad luminosa

**Código**

N1361 BL

N1361 NS

DenominaciónAtenuador deslizable
de luz halógena e
incandescente con
interruptor (ON-OFF)
c/ placa**Datos técnicos**Interruptor con "OFF"
positivo.
Para lámpara incandescente
y halógena.
120 V~ 60 Hz.
600 W máx.**Código**

N1363 BL

N1363 NS

DenominaciónAtenuador deslizable
de luz LED, halógena e
incandescente
c/ placa**Datos técnicos**CFL dimmeable y
LED 150 W máx.
120 V~ 60 Hz.
Incandescente/halógeno
700 máx.

Sensor de movimiento



Código	Denominación	Datos técnicos
N1341 BL	Sensor de movimiento PIR con interruptor deslizable c/ placa	130 V~ 60 Hz 8 A Temperatura de operación: -10° C a 45° C Lámpara Incandescente: 40 W a 1000 W Lámpara Halógena: 20 W a 400 W Lámpara Fluorescente con Balastra Electrónica: 20 W a 300 W Lámpara Fluorescente con Balastra Estándar: 20 W a 250 W Lámpara Electrónica tipo } "PL": 11 W a 200 W Rango de detección: 180°
N1341 NS		

Placas Blanco



Código	Denominación	Datos técnicos
N1370 BL	Placa ciega, chasis blanco	Medidas 115 x 80 mm Para caja N° 449.3 Chasis blanco incluido



Código	Denominación	Datos técnicos
N1371 BL	Placa 1 ventana, chasis blanco	Medidas 115 x 80 mm Para caja N° 449.3 Chasis blanco incluido



Código	Denominación	Datos técnicos
N1372 BL	Placa 2 ventanas chasis blanco	Medidas 115 x 80 mm Para caja N° 449.3 Chasis blanco incluido



Código	Denominación	Datos técnicos
N1373 BL	Placa 3 ventanas chasis blanco	Medidas 115 x 80 mm Para caja N° 449.3 Chasis blanco incluido

Negro Soft



Código	Denominación	Datos técnicos
N1370 NS	Placa ciega, chasis negro soft	Medidas 115 x 80 mm Para caja N° 449.3 Chasis negro incluido



Código	Denominación	Datos técnicos
N1371 NS	Placa 1 ventana, chasis negro soft	Medidas 115 x 80 mm Para caja N° 449.3 Chasis negro incluido



Código	Denominación	Datos técnicos
N1372 NS	Placa 2 ventanas chasis negro soft	Medidas 115 x 80 mm Para caja N° 449.3 Chasis negro incluido



Código	Denominación	Datos técnicos
N1373 NS	Placa 3 ventanas chasis negro soft	Medidas 115 x 80 mm Para caja N° 449.3 Chasis negro incluido

Bicolor



Código	Denominación	Datos técnicos
N1370 BN	Placa ciega, chasis negro	Medidas 115 x 80 mm Para caja N° 449.3 Chasis blanco o negro incluido



Código	Denominación	Datos técnicos
N1371 BN	Placa 1 ventana, chasis negro	Medidas 115 x 80 mm Para caja N° 449.3 Chasis blanco o negro incluido



Código	Denominación	Datos técnicos
N1372 BN	Placa 2 ventanas chasis negro	Medidas 115 x 80 mm Para caja N° 449.3 Chasis blanco o negro incluido



Código	Denominación	Datos técnicos
N1373 BN	Placa 3 ventanas chasis negro	Medidas 115 x 80 mm Para caja N° 449.3 Chasis blanco o negro incluido

Color



Código	Denominación	Datos técnicos
N1373.9 MS N1373.9 CT N1373.9 MD N1373.9 AR N1373.9 LL N1373.9 MN N1373.9 CM N1373.9 AZ	Placa 3 ventanas chasis blanco	Medidas 115 x 80 mm Para caja N° 449.3 Chasis blanco incluido Mostaza Chocolate Mandarina Arándamo Lila Menta Caramelo Azul

Chasis



Código	Denominación	Datos técnicos
N1373.9 BL N1373.9 NG N1373.9 GP N1373.9 MS N1373.9 CT N1373.9 MD N1373.9 AR N1373.9 LL N1373.9 MN N1373.9 CM N1373.9 AZ	Chasis decorativos 3 ventanas	Medidas 115 x 80 mm Para N1370, N1371, N1372 y N1373. Blanco Negro Gris Plata Mostaza Chocolate Mandarina Arándamo Lila Menta Caramelo Azul

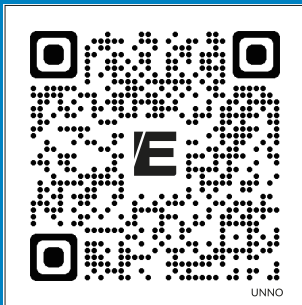
Caja de empotrar para placa americana



Código	Denominación	Datos técnicos
499.3	Chasis estándar americana	Distancia entre tornillos 83.5 mm



Estévez, S.A. de C.V.
R.F.C. EST-921022-4Z0
Av. Niños Héroes 2272
Col. Barrera, C.P. 44150
Guadalajara, Jalisco, México



estevez.com.mx