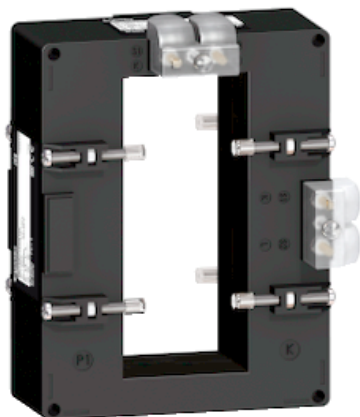


# Hoja de características del producto

## Características

# METSECT5DC200

Transformador de intensidad tropicalizado 2000/5  
doble salida barras 52x127



### Principal

Gama	PowerLogic
Nombre del producto	CT
Tipo de producto o componente	Transformador de corriente
Corriente del secundario	5 A
Clase de precisión	Clase 0,5 potencia máxima: 25 VA Clase 1 potencia máxima: 30 VA
[In] Corriente nominal	2000 A

### Complementario

Tipo de transformador de corriente	Tropicalizado para barra de distribución
Relación de transformación del trafo	2000/5
[Ith] Corriente térmica convencional	60 kA
Corriente nominal dinámica	2.5 lth
Factor de seguridad	5.0
[Ue] Tensión nominal de empleo	< 720 V CA en 50/60 Hz
[Ui] Tensión nominal de aislamiento	3 kV
Tipo de montaje	Tornillo de bloqueo aislado
Soporte de montaje	Canalización
Anchura	125 mm exterior 55 mm interior
Altura	128 mm interior 160 mm exterior
Profundidad	40 mm exterior
Peso del producto	0.997 kg
[Uimp] Resistencia a picos de tensión	3 kV
Clase de aislamiento eléctrico	Clase B
Apertura de barras	127 x 52
Sellado	Donde

## Entorno

Normas	VDE 0414 IEC 61869-2
Certificaciones de producto	CE
Grado de protección IP	IP20
Humedad relativa	0...95 %
Temperatura ambiente de funcionamiento	-25...50 °C

## Sostenibilidad de la oferta

Estado de la oferta sostenible	Producto Green Premium
RoHS (código de fecha: AASS)	Conforme - desde 1427 - Declaración de conformidad de Schneider Electric <a href="#">Declaración de conformidad de Schneider Electric</a>
REACH	La referencia no contiene SVHC <a href="#">La referencia no contiene SVHC</a>
Perfil ambiental del producto	Disponible
Instrucciones para el fin del ciclo de vida del producto	No necesita operaciones específicas para reciclaje

## Información Logística

País de Origen	Italia
----------------	--------