



# Luz empotrable SmartBright LED DN016

## DN016B LED20/CW 20W 100-240V D125 RD ND

Luz empotrable SmartBright LED DN016, 20 W, 2000 lm, 6500 K, Haz de luz ancho, Blanco

Proporciona un rendimiento sólido y confiable. Luz brillante con distribución uniforme.

### Datos del producto

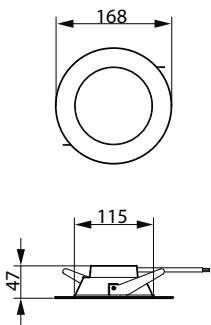
Información general		Índice de producción de color (IRC)	
Fuente de luz reemplazable	No	Índice de producción de color (IRC)	80
Cantidad de unidades de equipos	1 unidad	Color de la fuente de luz	865 luz natural fría
Controlador incluido	Sí	Tipo óptico	Haz de luz ancho
Lighting Technology	LED	Ampliación de haz de luz de la luminaria	110°
Período de garantía	3 años	Operación y aspectos eléctricos	
Marca de inflamabilidad	Para montaje en superficies normalmente inflamables	Voltaje de entrada	100 a 240 V
Prueba de resplandor del cable	Temperatura de 650 °C, duración de 30 s	Frecuencia de línea	50 or 60 Hz
Cumple con el reglamento RoHS de la UE	Sí	Frecuencia de entrada	50 o 60 Hz
Información técnica sobre la luz		Corriente de irrupción	13 A
Flujo luminoso	2,000 lm	Tiempo de irrupción	0.31 ms
Temperatura de color correlacionada	6500 K	Consumo de energía	20 W
Eficacia lumínica (promedio) (nominal)	100 lm/W	Factor de potencia (fracción)	0.5
		Conexión	Cables y guías flotantes
		Cable	Cable de 0.2 m sin enchufe

# Luz empotrable SmartBright LED DN016

Cantidad de productos en MCB de 16 A Tipo B)	31
<b>Temperatura</b>	
Rango de temperatura ambiente	-20 a +40 °C
<b>Controles y atenuación</b>	
Regulable	No
Controlador/unidad de potencia/ transformador	Unidad de fuente de alimentación (encendido/apagado)
Salida lumínica constante	No
<b>Mecánica y carcasa</b>	
Material de la carcasa	Plástico
Material del reflector	-
Material óptico	Polycarbonato
Material de cubierta/lente óptico	Polycarbonato
Material de fijación	Aluminio
Color de la carcasa	Blanco
Acabado de cubierta/lente óptico	Mate
Altura total	47 mm
Diámetro total	168 mm
<b>Aprobación y aplicación</b>	
Código de protección de ingreso	IP20 [Protección para los dedos]
Código de protección de impacto mec.	IK03 [0.3 J]
Clase de protección IEC	Clase de seguridad I
<b>Rendimiento inicial (cumple con normas IEC)</b>	
Tolerancia del flujo luminoso	+/-10%

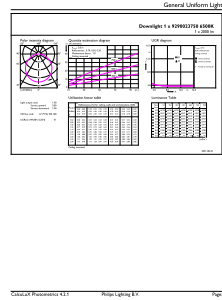
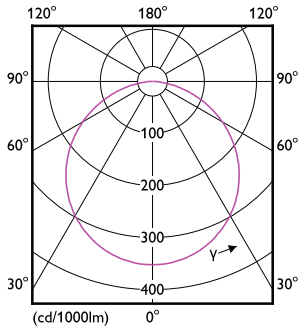
Cromaticidad inicial	(0.3130, 0.3370) 6SDCM
Tolerancia del consumo de energía	+/-10%
<b>Rendimiento a lo largo del tiempo (cumple con normas IEC)</b>	
Tasa de falla del controlador a 5.000 h	0.012 %
Vida útil media L70B50	30,000 hora(s)
<b>Condiciones de aplicación</b>	
Nivel de regulación máximo	No aplica
Apta para aplicaciones de alternado aleatorio	No aplica
<b>Información del producto</b>	
Nombre del producto del pedido	DN016B LED20/CW 20W 100-240V D125 RD ND
Nombre del producto completo	DN016B LED20/CW 20W 100-240V D125 RD ND
Full EOC	871869975923000
Descripción de código local	DN016B LED20/CW 20W 100-240V D125 RD ND
Código del pedido	929002375012
N.º de material (12NC)	929002375012
Código local	359505
Numerador SAP: cantidad por paquete	1
EAN/UPC: producto/caja	8718699759230
Numerador: paquetes por caja externa	12
EAN/UPC - Caja	8718699759247

## Plano de dimensiones



# Luz empotrable SmartBright LED DN016

## Datos fotométricos



Light Distribution Diagram - DN016B LED20/CW 20W 100-240V D125 RD ND

General uniform lighting - DN016B LED20/CW 20W 100-240V D125 RD ND

