



# SmartBright LED Downlight DN116B

## DN116B LED12/WW 10.5W IP54 WV D150 ND

SmartBright LED Downlight DN116B, 10.5 W, 1200 lm, 3000 K, Haz de luz ancho, Blanco

LATAM DN116B brinda una excelente experiencia para el consumidor, ya que ofrece un rendimiento sobresaliente en materia de comodidad e incluso ligereza, flexibilidad de uso y calidad en la que se puede confiar. También ofrece soluciones estancos y de interruptores DIP dentro de esta familia ya que provee opciones de controlador integrado y diversas CCT (temperaturas de color).

### Datos del producto

Información general		Operación y aspectos eléctricos	
Fuente de luz reemplazable	No	Color de la fuente de luz	830 blanco cálido
Cantidad de unidades de equipos	1 unidad	Tipo óptico	Haz de luz ancho
Controlador incluido	Sí	Ampliación de haz de luz de la luminaria	110°
Lighting Technology	LED	<b>Operación y aspectos eléctricos</b>	
Marca de inflamabilidad	Para montaje en superficies normalmente inflamables	Voltaje de entrada	100 a 277 V
Prueba de resplandor del cable	Temperatura de 650 °C, duración de 30 s	Frecuencia de línea	50 or 60 Hz
Cumple con el reglamento RoHS de la UE	Sí	Frecuencia de entrada	50 o 60 Hz
<b>Información técnica sobre la luz</b>		Corriente de irrupción	9.5 A
Flujo luminoso	1,200 lm	Tiempo de irrupción	0.34 ms
Temperatura de color correlacionada	3000 K	Consumo de energía	10.5 W
Eficacia lumínica (promedio) (nominal)	114.00 lm/W	Factor de potencia (fracción)	0.5
Índice de producción de color (IRC)	80	Conexión	Cables y guías flotantes
		Cable	Cable de 0.2 m sin enchufe
		Cantidad de productos en MCB de 16 A Tipo B)	69

## SmartBright LED Downlight DN116B

### Temperatura

Rango de temperatura ambiente	-20 a +40 °C
-------------------------------	--------------

### Controles y atenuación

Regulable	No
Controlador/unidad de potencia/ transformador	Unidad de fuente de alimentación (encendido/apagado)
Salida lumínica constante	No

### Mecánica y carcasa

Material de la carcasa	Plástico
Material del reflector	-
Material óptico	Polycarbonato
Material de cubierta/lente óptico	Polycarbonato
Material de fijación	Acero
Color de la carcasa	Blanco
Acabado de cubierta/lente óptico	Mate
Altura total	61 mm
Diámetro total	190 mm

### Aprobación y aplicación

Código de protección de ingreso	IP40/IP54 frontal
Código de protección de impacto mec.	IK03 [0.3 J]
Clase de protección IEC	Clase de seguridad II

### Rendimiento inicial (cumple con normas IEC)

Tolerancia del flujo luminoso	-10% / +10%
-------------------------------	-------------

Cromaticidad inicial	(0.4400 , , 0.4030) 6SDCM
Tolerancia del consumo de energía	+/-10%

### Rendimiento a lo largo del tiempo (cumple con normas IEC)

Tasa de falla del controlador a 5.000 h	0.012 %
Vida útil media L70B50	30,000 hora(s)

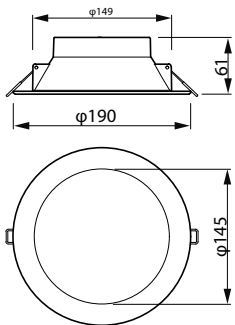
### Condiciones de aplicación

Apta para aplicaciones de alternado aleatorio	No aplica
---	-----------

### Información del producto

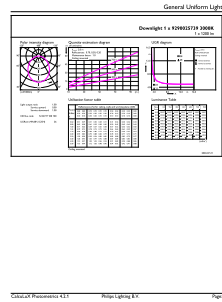
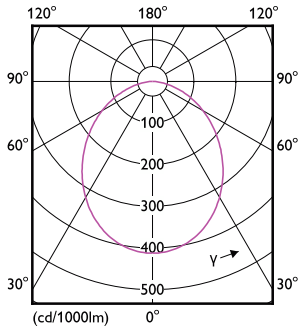
Nombre del producto del pedido	DN116B LED12/WW 10.5W IP54 WV D150 ND
Nombre del producto completo	DN116B LED12/WW 10.5W IP54 WV D150 ND
Full EOC	871951426736700
Código del pedido	929002573912
N.º de material (12NC)	929002573912
Numerador SAP: cantidad por paquete	1
EAN/UPC: producto/caja	8719514267367
Numerador: paquetes por caja externa	12
EAN/UPC - Caja	8719514267374

### Plano de dimensiones



# SmartBright LED Downlight DN116B

## Datos fotométricos



Light Distribution Diagram - DN116B LED12/WW 10.5W IP54 WV D150 ND

General uniform lighting - DN116B LED12/WW 10.5W IP54 WV D150 ND

