

T8

14.5T8/COR/48-840/MF21/G 10/1

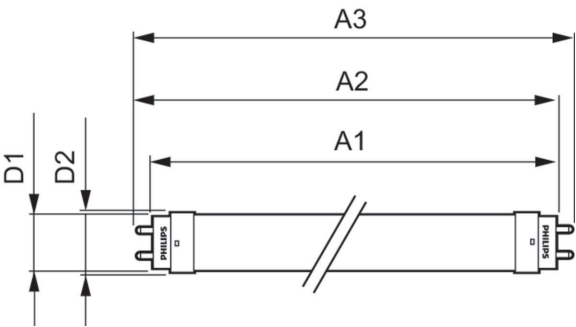
Nuestros TLED están disponibles en versiones InstantFit /tipo A y C) o MainsFit (derivación de balasto o tipo B). Las lámparas InstantFit funcionan en una amplia variedad de balastos y drivers LED. Solo el InstantFit tiene más de 15 000 combinaciones de balasto y lámpara, brindando una salida de luz uniforme, ahorros energéticos y una vida útil larga. Nuestros productos MainsFit cuentan con un diseño con terminal doble, simplificando la instalación y minimizando el riesgo de choque mediante un circuito de seguridad del propietario. Los tamaños de la lámpara van de 2 pies a 8 pies con una variedad de salidas de flujo luminoso.

Datos del producto

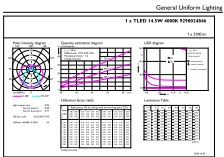
Información general		Operativos y eléctricos	
Tapa-base	G13 [Medium Bi-Pin Fluorescent]	Frecuencia de línea	50 to 60 Hz
Cumple con el reglamento RoHS de la UE	Si	Frecuencia de entrada	50 a 60 Hz
Vida útil nominal	50,000 hora(s)	Consumo de energía	14.5 W
Ciclo de alternado	50,000	Equivalente en potencia en vatios	32 W
Lighting Technology	LED	Tiempo de inicio (nominal)	0.5 s
Brand	Philips	Tiempo de calentamiento de hasta un 60 % de luz	0.5 s
Datos técnicos de la luz		Temperatura	
Código de color	840 [CCT of 4000K]	T° estuche máxima (nominal)	70 °C
Ángulo de haz (nominal)	240 °	Controles y regulación	
Flujo luminoso	2,100 lm	Regulable	Limitado
Designación de color	Blanco frío (CW)	Mecánicos y de carcasa	
Temperatura de color correlacionada	4000 K	Acabado de la luz	Blanco
Eficacia luminosa (SO) (Nom)	144.00 lm/W		
Consistencia de color	<6		
Índice de producción de color (IRC)	80		
LLMF al final de la vida útil nominal (nominal)	70 %		

Material del foco	Cristal
Forma del foco	Tubo, terminal doble
Aprobación y aplicación	
Marcas de aprobación	Cumplimiento con RoHS Certificado UL
	Cumplimiento con DLC
Consumo de energía kWh/1000 h	- kWh
Datos de producto	
Nombre del producto del pedido	14.5T8/COR/48-840/MF21/G 10/1

Plano de dimensiones

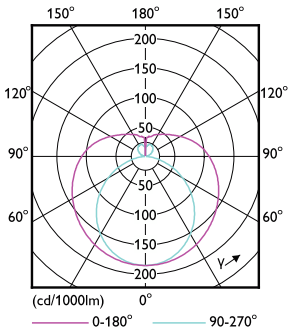


Datos fotométricos



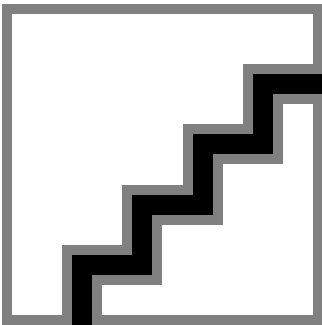
Código del pedido	929002484604
Numerador SAP: cantidad por paquete	1
Numerador: paquetes por caja externa	10
Número de material (12NC)	929002484604
Peso neto	0.215 kg
Nombre del producto completo	14.5T8/COR/48-840/MF21/G 10/1
EAN/UPC - Caja	50046677563542

Product	D1	D2	A1	A2	A3
14.5T8/COR/48-840/MF21/G 10/1	25.7 mm	28 mm	1,198.2 mm	1,205.3 mm	1,212.4 mm



Light Distribution Diagram - 14.5T8/COR/48-840/MF21/G 10/1

Datos fotométricos

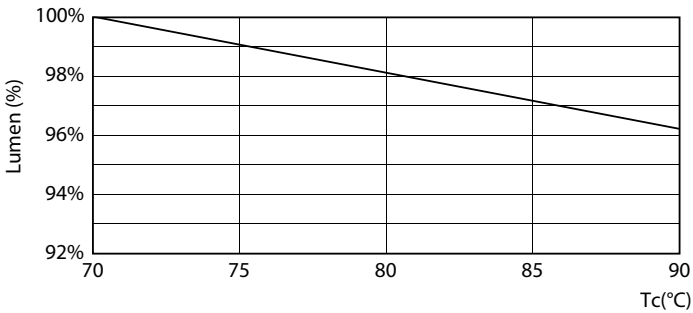


Spectral Power Distribution Colour - 14.5T8/COR/48-840/MF21/G 10/1

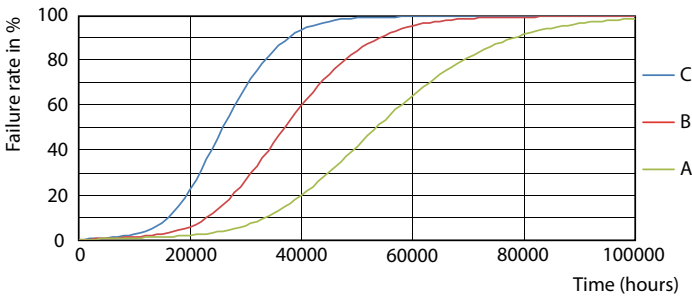
Lifetime



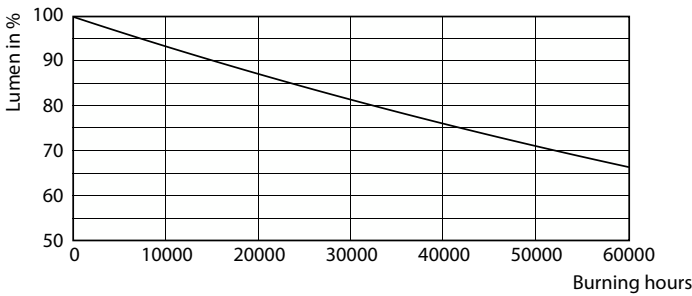
Life Expectancy Diagram - 14.5T8/COR/48-840/MF21/G 10/1



Lumen Maintenance Diagram - 14.5T8/COR/48-840/MF21/G 10/1

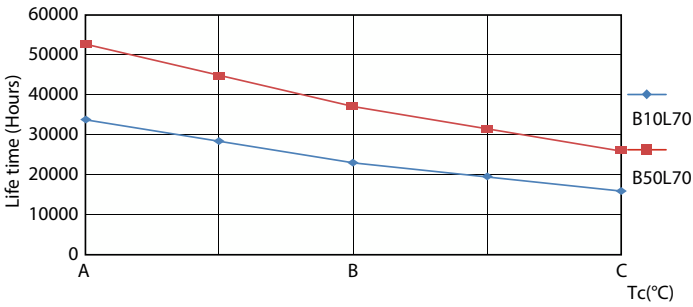


Life Expectancy Diagram



Lumen Maintenance Diagram - 14.5T8/COR/48-840/MF21/G 10/1

Lifetime



Life Expectancy Diagram

