



Dicroica LED MR16 Essential

LED MR16 4.5-50W 36D 865SO100-240V 3CT/6

Las Essential LEDspots MR16 son compatibles con la mayoría de los sistemas existentes con conector GU5.3 y están diseñadas para el reemplazo por renovación de dicroicas halógenas. Las Essential LEDspots MR16 brindan grandes ahorros de energía y minimizan la inversión inicial.

Datos del producto

Información general	
Tapa-base	GU5.3 [GU5.3]
Vida útil nominal	15,000 hora(s)
Ciclo del interruptor	50,000
Lighting Technology	LED
Cumple con el reglamento RoHS de la UE	Sí
Información técnica sobre la luz	
Código de color	865 [CCT of 6500K]
Ángulo de haz (nominal)	36 °
Flujo luminoso	400 lm
Intensidad lumínica (nominal)	700 cd
Designación de color	luz natural fría
Temperatura de color correlacionada	6500 K
Eficacia lumínica (promedio) (nominal)	88.00 lm/W
Consistencia de color	< 6
Índice de producción de color (IRC)	80
LLMF al final de la vida útil nominal (nominal)	70 %

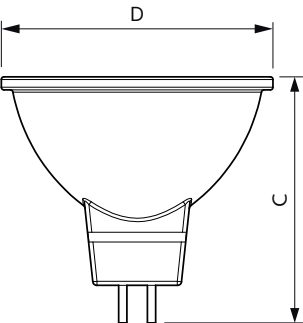
Operación y aspectos eléctricos	
Frecuencia de línea	50 to 60 Hz
Frecuencia de entrada	50 a 60 Hz
Consumo de energía	4.5 W
Equivalente en potencia en vatios	50 W
Tiempo de inicio (nominal)	0.5 s
Tiempo de calentamiento de hasta un 60 % de luz	0.5 s
Factor de potencia (fracción)	0.4
Voltaje (nominal)	100-240 V
Temperatura	
T° estuche máxima (nominal)	65 °C
Controles y atenuación	
Regulable	No
Mecánica y carcasa	
Forma del foco	MR16 [2"/50 mm]

Dicroica LED MR16 Essential

Aprobación y aplicación	
Apto para iluminación acentuada	Sí
Información del producto	
Nombre del producto del pedido	LED MR16 4.5-50W 36D 865SO100-240V 3CT/6
Nombre del producto completo	LED MR16 4.5-50W 36D 865SO100-240V 3CT/6

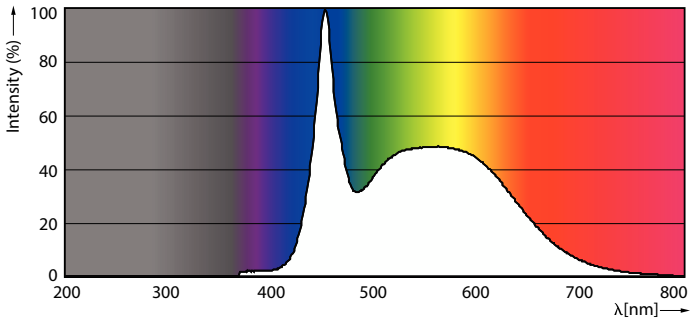
Código del pedido	929001874163
N.º de material (12NC)	929001874163
Numerador SAP: cantidad por paquete	1
EAN/UPC: producto/caja	046677567613
Numerador: paquetes por caja externa	6
EAN/UPC - Caja	50046677567618

Plano de dimensiones

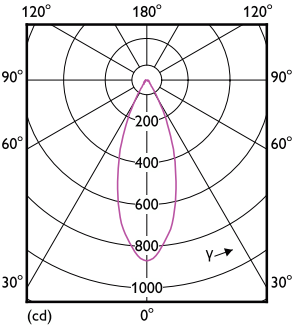


Product	D	C
LED MR16 4.5-50W 36D 865SO100-240V 3CT/6	50.5 mm	46.5 mm

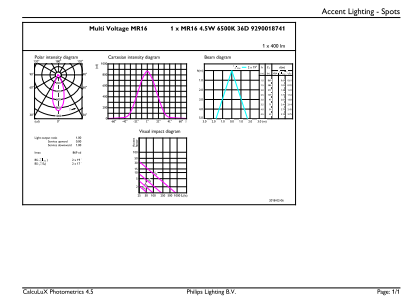
Datos fotométricos



Spectral Power Distribution Colour - LED MR16 4.5-50W 36D 865SO100-240V 3CT/6



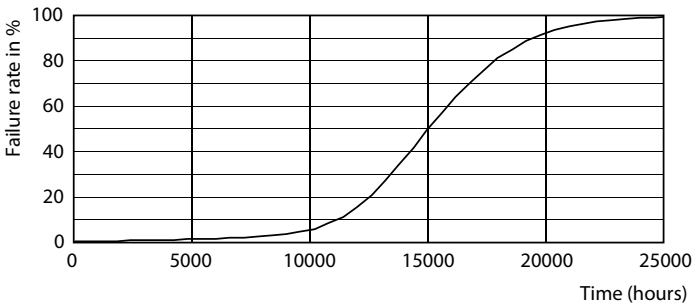
Light Distribution Diagram - LED MR16 4.5-50W 36D 865SO100-240V 3CT/6



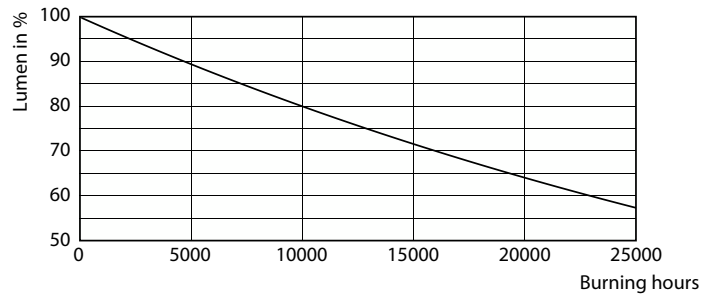
Accent Lighting Spots - LED MR16 4.5-50W 36D 865SO100-240V 3CT/6

Dicroica LED MR16 Essential

Lifetime



Life Expectancy Diagram - LED MR16 4.5-50W 36D 865SO100-240V 3CT/6



Lumen Maintenance Diagram - LED MR16 4.5-50W 36D 865SO100-240V 3CT/6

