

Sensor Wi-Fi de temperatura y humedad

Manual de instrucciones



IMPORTANTE

Por favor, lee completamente y con atención este instructivo, antes de realizar cualquier acción con el equipo, para saber cómo utilizarlo adecuadamente.

La información es presentada únicamente como referencia; debido a actualizaciones pueden existir diferencias. Las imágenes mostradas son ilustrativas. El diseño y el funcionamiento del producto pueden variar sin previo aviso. Consulta nuestra página **www.steren.com** para obtener la versión más reciente de este manual.

PRECAUCIONES

- No instales el sensor en lugares con altas temperaturas, exceso de humedad, bajo luz solar directa o cerca de equipos que generen calor.
- No utilices productos químicos o corrosivos para limpiarlo.
- No expongas el sensor a condiciones de agua.
- No lo instales a la intemperie.
- No intentes abrir o reparar este producto; puede ocasionar un mal funcionamiento y se anulará la garantía.
- Los niños deben ser supervisados para asegurarse de que no empleen el aparato como juguete.

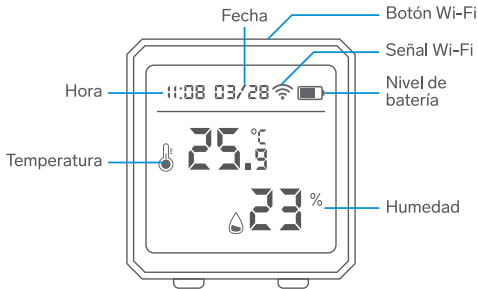
La operación de este equipo está sujeta a las siguientes dos condiciones: (1) es posible que este equipo o dispositivo no cause interferencia perjudicial y (2) este equipo o dispositivo debe aceptar cualquier interferencia, incluyendo la que pueda causar su operación no deseada.

Para realizar este instructivo, se utilizó un dispositivo con sistema operativo Android (versión 11) y la aplicación *Seren Home* (versión 1.2.0). Las imágenes se muestran para ejemplificar el procedimiento; sin embargo, este puede ser distinto en otras versiones del sistema y de la aplicación.

ÍNDICE

PARTES	5
CONTROL DESDE LA APP <i>STEREN HOME</i>	6
Registrar una cuenta de usuario	6
Conexión Wi-Fi	10
Interfaz de la app	12
Menú de Ajustes	13
Cómo compartir el control con otros usuarios	14
Vincular el dispositivo con asistentes de voz	16
ESPECIFICACIONES	17

PARTES



CONTROL DESDE LA APP *STEREN HOME*

• Registrar una cuenta de usuario

- 1 En tu celular, ingresa a la tienda de aplicaciones, para descargar e instalar la app *Steren Home*.



Stereon Home
Electrónica Stereon

2

Abre la aplicación. Selecciona **Crear cuenta nueva**, y acepta la **Política de privacidad**.



3

Para registrar tu cuenta, selecciona el país e introduce tu correo electrónico. Al finalizar, toca en la opción **Obtenga el código de verificación**.

Registrar

Mexico



Correo electrónico

Obtenga el código de verificación



4

Introduce el código que recibiste, y crea una contraseña para la nueva cuenta. Presiona **Finalizado** para concluir el proceso.

Introducir código de verificación



El código de verificación se ha enviado a su correo: steren.mexico@steren.com. Enviar de nuevo (46s)

[¿No recibió un código?](#)

Establecer la contraseña

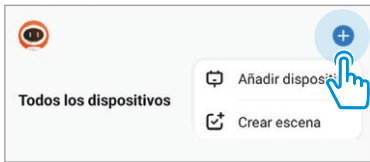
.....4 X 👁

Finalizado



• Conexión Wi-Fi

- 1 Abre el compartimento de pilas que se encuentra en la parte posterior del equipo, e inserta 3 pilas AAA (de venta por separado). Ten cuidado con la polaridad.
- 2 Presiona el botón Wi-Fi hasta que el ícono de señal Wi-Fi comience a destellar en el display.
- 3 Enciende el Bluetooth en tu celular y asegúrate de que esté conectado a la red Wi-Fi en la que se conectará el sensor.
- 4 En la app, selecciona el ícono + (del lado derecho superior) y después **Añadir dispositivo**.



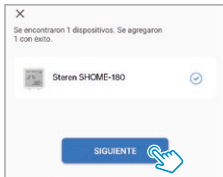
5

Espera a que la app encuentre el dispositivo y presiona **Añadir**.



6

Espera a que se agregue el dispositivo y presiona **SIGUIENTE**.



7

Presiona **Finalizado**.



Interfaz de la app



Menú de Ajustes



Atrás

Cambiar el nombre, ícono o la ubicación del sensor

Ver información como IP, MAC, ID y más

Crear escenas automáticas (si existe alguna app inteligente relacionada)

Vincular el equipo con un asistente de voz

Activar una notificación por falta de conexión Wi-Fi

Compartir el control del dispositivo con otros usuarios

Crear grupos con más dispositivos

Agregar un acceso directo en la pantalla de inicio

Revisar el estatus de la conexión

Buscar actualizaciones del firmware

Eliminar el equipo de la app

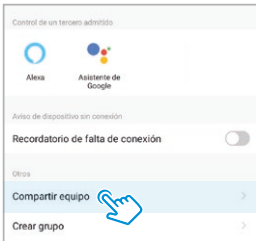


Cómo compartir el control con otros usuarios

Para que otro usuario también pueda controlar este dispositivo desde su celular, previamente debe de haber instalado la aplicación *Seren Home* y tener una cuenta registrada.

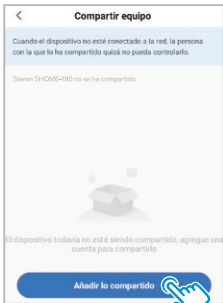
1 En la interfaz de control de la app, selecciona el ícono del **menú de Ajustes**.

2 Elige la opción **Compartir equipo**.



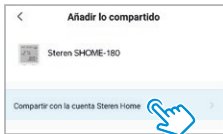
3

Selecciona **Añadir lo compartido**.



4

Selecciona **Compartir con la cuenta Stereon Home**.



5

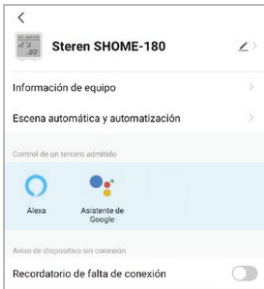
Selecciona **México** en la casilla **País / Zona**. Luego, introduce el correo electrónico de la persona con quien compartirás el dispositivo; presiona **Finalizado**.



• Vincular el dispositivo con asistentes de voz

1 En la interfaz de control de la app, selecciona el ícono del **menú de Ajustes**.

2 En el apartado **Control de un tercero admitido**, selecciona el asistente de voz que quieras utilizar (Alexa o Asistente de Google) y sigue las indicaciones para la vinculación.



ESPECIFICACIONES

Alimentación: 4,5 V_{DC} (3 x AAA)

Frecuencia: 2,4 GHz

Compatible: 802.11b/g/n

Humedad de trabajo: 0% – 99,9% no condensada

Temperatura de trabajo: -10 °C – 55 °C

Corriente de reposo: ≤ 30 μ A

Corriente de alarma: ≤ 55 mA

Precisión de la temperatura: $\pm 0,3$ °C

Precisión de la humedad: $\pm 3\%$

Las especificaciones pueden cambiar sin previo aviso.

PÓLIZA DE GARANTÍA

Producto: Sensor Wi-Fi de temperatura y humedad

Modelo: SHOME-180

Marca: Steren



Esta póliza garantiza el producto por el término de un año en todos sus componentes y mano de obra, contra cualquier defecto de fabricación y funcionamiento, a partir de la fecha de entrega.

CONDICIONES

1. Para hacer efectiva la garantía, debe presentarse esta póliza, factura o comprobante de compra y el producto, en el lugar donde fue adquirido o en Electrónica Steren S.A. de C.V.
2. Electrónica Steren S.A de C.V. se compromete a reparar el producto en caso de estar defectuoso, sin ningún cargo al consumidor. Los gastos de transportación serán cubiertos por el proveedor.
3. El tiempo de reparación en ningún caso será mayor a 30 días, contados a partir de la recepción del producto en cualquiera de los sitios donde pueda hacerse efectiva la garantía.
4. El lugar donde se pueden adquirir partes, componentes, consumibles y accesorios, así como hacer válida esta garantía es en cualquiera de las direcciones mencionadas posteriormente.

ESTA PÓLIZA NO SE HARÁ EFECTIVA EN LOS SIGUIENTES CASOS:

- 1.** Cuando el producto ha sido utilizado en condiciones distintas a las normales.
- 2.** Cuando el producto no ha sido operado de acuerdo con el instructivo de uso.
- 3.** Cuando el producto ha sido alterado o reparado por personal no autorizado por Electrónica Steren S.A. de C.V.

El consumidor podrá solicitar que se haga efectiva la garantía ante la propia casa comercial donde adquirió el producto.

Si la presente garantía se extraviara, el consumidor puede recurrir a su proveedor para que le expida otra póliza, previa presentación de la nota de compra o factura respectiva.

DATOS DEL DISTRIBUIDOR

Nombre del Distribuidor _____

Domicilio _____

Fecha de entrega _____

ELECTRÓNICA STEREN S.A. DE C.V.

Biólogo Maximino Martínez, núm. 3408, col. San Salvador Xochimanca, Azcapotzalco, Ciudad de México, C.P. 02870, RFC: EST850628-K51

STEREN PRODUCTO EMPACADO S.A. DE C.V.

Autopista México-Querétaro, Km 26.5, sin número, Nave Industrial 3-A, col. Lomas de Boulevares, Tlalhepantla de Baz, Estado de México, C.P. 54020, RFC: SPE-941215-H43

En caso de que tu producto presente alguna falla, o si tienes alguna duda o pregunta, por favor, llama a nuestro Centro de Atención a Clientes, en donde con gusto te atenderemos en todo lo relacionado con tu producto Steren.

Centro de Atención a Clientes
(55) 15 16 60 00

Atención a clientes
(55) 1516 6000

[f /steren,mexico](#)
[@steren.oficial](#)
[SterenMedia](#)

comentarios@steren.com.mx

www.steren.com.mx

