

Mini cámara Wi-Fi 3 Mpx para exterior

Manual de instrucciones



IMPORTANTE



Por favor, lee completamente y con atención este instructivo, antes de realizar cualquier acción con el equipo, para saber cómo utilizarlo adecuadamente.

La información es presentada únicamente como referencia; debido a actualizaciones pueden existir diferencias. Las imágenes mostradas son ilustrativas. El diseño y el funcionamiento del producto pueden variar sin previo aviso. Consulta nuestra página www.steren.com para obtener la versión más reciente de este manual.

PRECAUCIONES

- No intentes abrir el equipo; puede ocasionar un mal funcionamiento y se anulará la garantía.
- Solo la cámara está diseñada para usarse en el exterior. No instales las conexiones eléctricas en lugares con altas temperaturas, exceso de humedad, bajo luz solar directa, con exposición a la lluvia o a líquidos, ni cerca de equipos que generen calor.
- No coloques objetos pesados sobre la cámara.
- No utilices productos químicos o corrosivos para limpiarla.
- No instales o desinstales la memoria microSD mientras el equipo esté encendido.
- Verifica que el eje rotativo o rotor horizontal del motor tenga libre desplazamiento y evita moverlo manualmente cuando esté energizada la cámara.
- No deseches el producto en tiraderos comunes. Contacta a la autoridad encargada del correcto tratamiento de residuos o desechos electrónicos en tu localidad, o acude a una planta de reciclaje.
- Los niños deben ser supervisados para asegurarse de que no empleen el aparato como juguete.

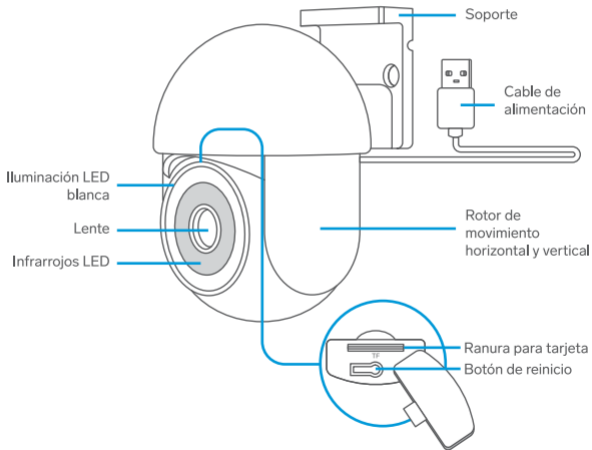
La operación de este equipo está sujeta a las siguientes dos condiciones: (1) es posible que este equipo o dispositivo no cause interferencia perjudicial y (2) este equipo o dispositivo debe aceptar cualquier interferencia, incluyendo la que pueda causar su operación no deseada.

Para realizar este instructivo, se utilizó un dispositivo con sistema operativo Android 11 y la aplicación *Steren Home* (versión 1.4). Las imágenes se muestran para ejemplificar el procedimiento; sin embargo, este puede ser distinto en otras versiones del sistema y de la aplicación.

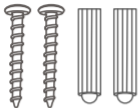
ÍNDICE

CONTENIDO Y DESCRIPCIÓN	4
CONEXIÓN	6
INSTALACIÓN DE UNA MEMORIA	7
REINICIO DEL SISTEMA	8
CONTROL DESDE LA APLICACIÓN <i>STEREN HOME</i>	9
Registrar una cuenta de usuario	9
Conexión Wi-Fi	12
Interfaz de la app	17
Menú de Opciones	18
Menú de Ajustes	20
Activar una alarma por detección	21
Cómo compartir el control con otros usuarios	22
Activar el servicio de Almacenamiento en la Nube	23
Visualización WebRTC	24
INSTALACIÓN	25
ESPECIFICACIONES	26

Cámara



Pijas y taquetes (x2)



Clip



Convertidor de voltaje

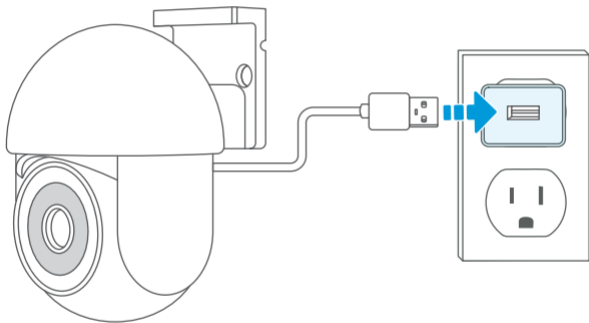


Pijas



CONEXIÓN

- 1 Conecta el convertidor de voltaje a una toma eléctrica que no esté expuesta a la intemperie.
- 2 Después, conecta el plug USB de la cámara al convertidor de voltaje.



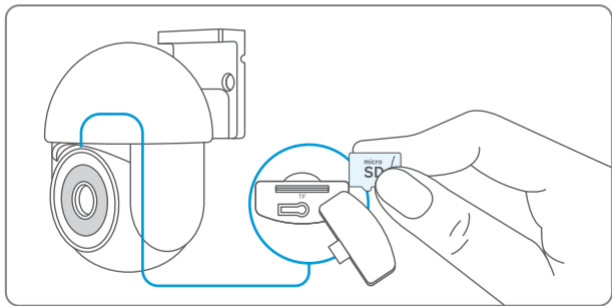
Al conectar la cámara, esta iniciará el sistema automáticamente y emitirá un sonido de aviso; también, un LED destellará para indicar el estado de la vinculación.

INSTALACIÓN DE UNA MEMORIA

¡ATENCIÓN!

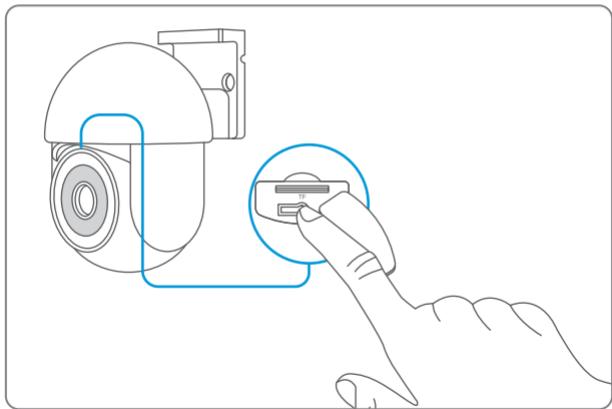
Coloca o retira la memoria solo cuando la cámara no esté energizada.

- 1 Retira con cuidado la tapa protectora del compartimento de la tarjeta de memoria.
- 2 Instala una memoria microSD de hasta 128 GB (de venta por separado).
- 3 Coloca nuevamente la tapa protectora, verificando que cierre completamente en todos los bordes.



REINICIO DEL SISTEMA

Si por algún motivo, el sistema presenta un mal funcionamiento, presiona el botón de **Reinicio** que se encuentra dentro del compartimento de la tarjeta hasta que escuches un sonido (beep) de confirmación.



CONTROL DESDE LA APLICACIÓN *STEREN HOME*

• Registrar una cuenta de usuario

- 1 En tu celular, ingresa a la tienda de aplicaciones, para descargar e instalar la app *Steren Home*.



- 2 Abre la aplicación. Selecciona **Crear cuenta nueva**, y acepta la **Política de privacidad**.



- 3** Para registrar tu cuenta, selecciona el país e introduce tu correo electrónico. Al finalizar, toca en la opción **Obtenga el código de verificación**.

<

Registrar

Mexico

Correo electrónico

Obtenga el código de verificación

- 4** Introduce el código que recibiste, y crea una contraseña para la nueva cuenta. Presiona **Finalizado** para concluir el proceso.

Introducir código de verificación

El código de verificación se ha enviado a su correo: steren.mexico@steren.com Enviar de nuevo (58s)

[¿No recibió un código?](#)



Establecer la contraseña

Contraseña

Utilice 6-20 caracteres con una combinación de letras y números.

Finalizado

- 5 Confirma los permisos de uso de la aplicación. Después, selecciona **Ir a la aplicación**.

Necesitamos los siguientes permisos para ofrecerle mejores servicios:



Las siguientes funciones se pueden habilitar o inhabilitar en los ajustes de la aplicación.

Acceder a los datos

Permisos recopilar datos relacionados con el uso del producto. Las funciones básicas seguirán disponibles, aunque inhabilite los permisos.

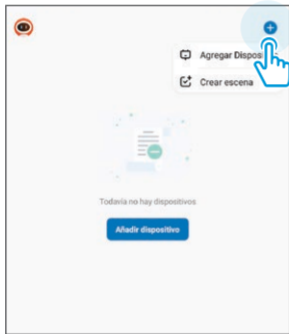
Tendencias

Permisos recomendar contenido mediante anuncios y notificaciones. Si lo inhabilita, no le enviaremos nada de su interés.

Ir a la aplicación 

Conexión Wi-Fi

- 1 En la app, selecciona el ícono + (del lado derecho superior) y después **Agregar dispositivo**. Luego, elige la opción **Cámara y bloqueo** y después **Cámara de seguridad inteligente (Wi-Fi)**.



- 2** Una vez que la cámara haya sido conectada al contacto eléctrico y esté emitiendo sonidos (beeps) o el indicador esté destellando, en la app selecciona **asegúrese de que el indicador parpadee...** y después la opción **Siguiente**.

Si no se ha emitido un mensaje y/o no escuchas los tonos pausados...

- Revisa la conexión eléctrica. Asegúrate de que la cámara esté recibiendo energía.
- Presiona el botón de **Reinicio** hasta escuchar un tono, para regresar la cámara a los parámetros de fábrica.

Reinicie el dispositivo



Encienda el dispositivo y asegúrese de que el indicador parpadee rápidamente o se escuche un tono de aviso.

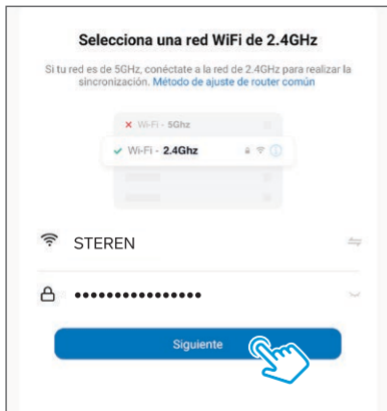
• asegúrese de que el indicador parpadee rápidamente o se oiga un tono de aviso

Siguiente

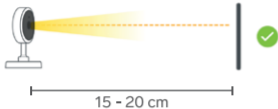


Restablecer el dispositivo paso a paso

- 3 Introduce la contraseña de la red Wi-Fi en la que se conectará el equipo, y presiona **Siguiente**.



- 4 Coloca tu celular con el código QR frente a la cámara. Cuando escuches un sonido, presiona **Oír el tono de aviso**.

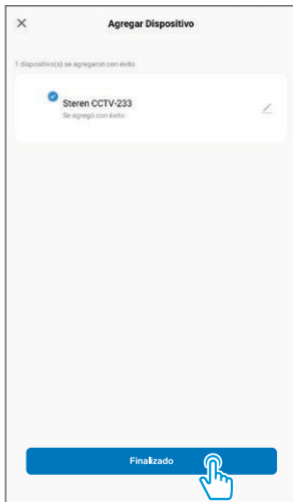
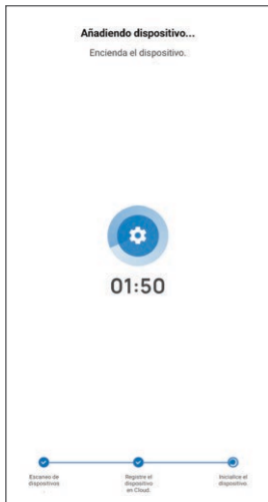


Escanee el código QR a 15-20cm de distancia.

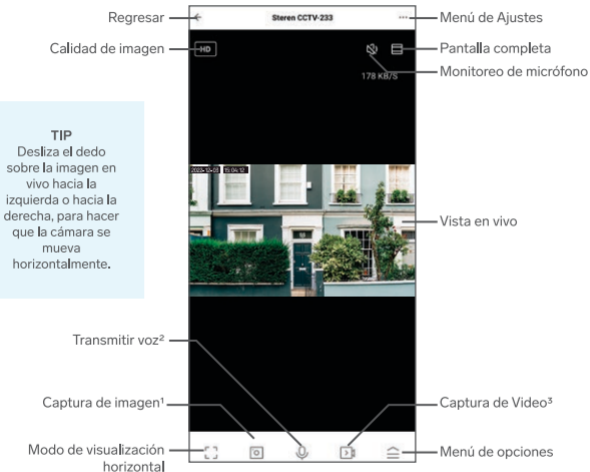
Oír el tono de aviso

No se oye nada

- 5 Espera hasta que se realice la conexión. Después, elige un nombre para identificar el equipo. Presiona **Finalizado** para concluir el proceso.



Interfaz de la app



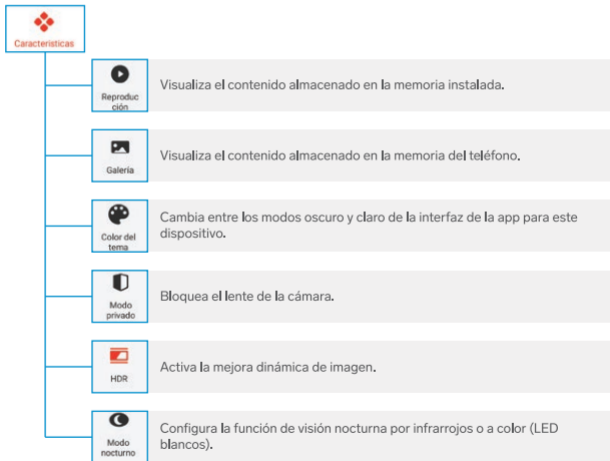
¹ Presiona para capturar una fotografía que se almacene en la memoria del teléfono.

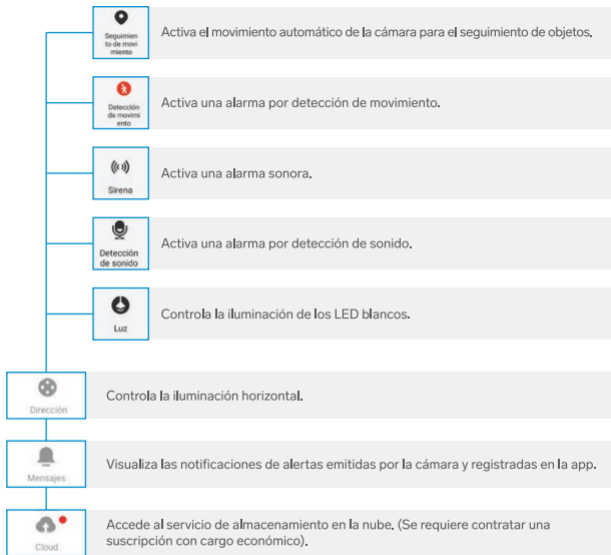
² Mantén presionado para transmitir un mensaje de voz que se escuche en la cámara.

³ Presiona para iniciar/parar una grabación que se almacene en la memoria del teléfono.

Menú de Opciones

Al desplegar las opciones, podrás visualizar diferentes accesos de funcionalidad de la cámara que se describen a continuación:





Menú de Ajustes

← Ajustes

Steven CCTV-233

Información de equipo

Escena automática y automatización

Ajustes básicos

Modo de privacidad

Ajustes de funciones básicas

NightVision Mode

Ajustes de visualización

Ajustes avanzados

Ajuste de alarma de detección

Ovíf

Almacenamiento

Ajustes de tarjeta de memoria

Ovíf

Ajustes de Grabación

Cloud Storage

Recordatorio de falta de conexión

Preguntas frecuentes y comentarios

Compartir equipo

Agregar a la pantalla de inicio

Actualización del dispositivo

Reiniciar el dispositivo

Eliminar dispositivo

Regresar

Personalizar: nombre, ícono y ubicación

Ver la información general del equipo

Sin función

Bloquear el lente

Realizar ajustes básicos (indicador LED, rotación de imagen, filigrana de tiempo y modo de audio)

Seleccionar visión por infrarrojos o a color (LED blancos)

Ajustar brillo, contraste y nitidez

Ajustar detección por movimiento y por sonido

Activar el protocolo de compatibilidad

Ver información y formatear la memoria instalada

Configurar la grabación por eventos (alarmas) o continua (todo el tiempo)

Adquirir el servicio de almacenamiento en la nube

Enviar notificaciones por pérdida de conexión

Compartir el control del equipo con otros usuarios

Agregar el equipo a la pantalla principal

Buscar actualizaciones del firmware

Reiniciar el equipo de forma remota

Eliminar la cámara de la app

Activar una alarma por detección

Activa y personaliza cada opción de detección de acuerdo con tus necesidades:

The screenshot shows the 'Ajuste de alarma de detección' (Detection Alarm Settings) screen. It is divided into several sections: 'Movimiento' (Movement), 'Detección de sonido' (Sound Detection), 'Configuración de alerta' (Alert Configuration), and 'Asociación' (Association). Each section contains various settings that can be toggled on or off or customized.

Opción	Estado	Descripción
Activar alarma por movimiento	Activado	Al detectar la transición de un objeto
Nivel de sensibilidad de la alarma	Alto >	Especificar área dentro de la imagen para la detección
Región de actividad	Activado	Especificar área dentro de la imagen para la detección
Ajuste del área de vigilancia	Modificar >	Edición del área de detección
Detección corporal	Activado	Detección de figura corporal
Control de movimiento	Desactivado	Seguimiento automático de objetivos
Contorno de objeto	Desactivado	Identificación de contornos en recuadros
Detección de sonido	Activado	Al detectar variaciones importantes de sonido
Nivel de sensibilidad de la alarma	Bajo >	Especificar área dentro de la imagen para la detección
Programación	Desactivado	Fijar día y hora para el uso de sensores
Activación de sirena	Desactivado	Uso de una alarma sonora al detectar movimiento siempre que esté activo el sensor

Cómo compartir el control con otros usuarios

Para que otro usuario también pueda controlar este dispositivo desde su celular, previamente debe de haber instalado la aplicación *Steren Home* y tener una cuenta registrada.

- 1 En la interfaz principal de la app, selecciona el ícono ●●● (en el lado derecho superior) para acceder al menú de Ajustes.
- 2 Elige la opción **Compartir equipo**. Después, selecciona **Añadir lo compartido**.
- 3 Selecciona **compartir con la cuenta Steren Home**.
- 4 En la casilla **País / Zona**, selecciona **México**. Luego, introduce el correo electrónico o el número telefónico de la persona con quien compartirás el control del dispositivo; presiona **Finalizado**.

En la pantalla principal de la app del otro usuario, se agregará automáticamente el dispositivo y podrá empezar a controlarlo.

Activar el servicio de Almacenamiento en la Nube

Este servicio te permite almacenar en una “Nube virtual” los videos capturados desde la cámara. De esta manera, aunque tu cámara sea desconectada, destruida o robada, podrás acceder a las grabaciones de los últimos días.

Antes de activar este servicio, ten en cuenta que su uso genera un cargo monetario.

- 1 En la interfaz principal de la app, selecciona el ícono ●●● (en el lado derecho superior) para acceder al menú de Ajustes.
- 2 Elige la opción **Cloud Storage**.
- 3 Selecciona **Activar**.
- 4 Una vez que hayas aceptado los términos, elige el paquete y selecciona **Suscríbese ahora**.
- 5 Realiza el pago.

Visualización WebRTC

- 1 Accede al sitio <https://ipc-us.ismartlife.me/login>

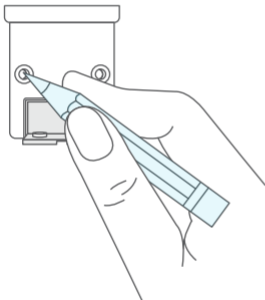


- 2 En la app *Steren Home*, dirígete a la parte inferior y selecciona el apartado **Yo**.
- 3 Selecciona la opción de escaneo (en el lado derecho superior). Luego, escanea el código que se muestre en la página web.
- 4 Otorga el permiso a los accesos tanto en la app como en la página web, y espera a que se cargue la imagen de la o las cámaras que tengas en la aplicación.

INSTALACIÓN

1

Usa la base de soporte para marcar los orificios en la superficie en donde instalarás la cámara.



Solo la cámara es para uso en exterior. Asegúrate de que la conexión con el convertidor de voltaje, así como el convertidor de voltaje mismo, se encuentren en un lugar seco, libre de humedad y que no esté expuesto a la intemperie.

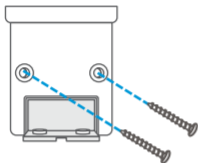
2

Realiza las perforaciones. Inserta los taquetes.

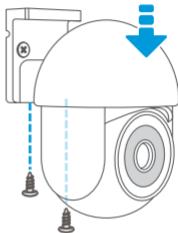


3

Usa las pijas para fijar la base a la superficie.

**4**

Coloca la cámara de arriba hacia abajo sobre la base. Utiliza las pijas pequeñas para fijarla.



ESPECIFICACIONES

Alimentación: 5 V $\overline{=}$ 1 A
Frecuencia de operación: 2,4 GHz
Estándar: IEEE 802.11 b/g/n
Imagen: 3 MP / VGA
Video: 3 MP (2 304 * 1 296) 20 FPS / VGA
Compresión de video: H.265
Visión nocturna: 12 LED blancos y 6 LED IR
Nivel de protección: IP65

Convertidor de voltaje

Alimentación:
100 – 240 V~ 50/60 Hz 200 mA

Salida: 5 V $\overline{=}$ 1 A

PÓLIZA DE GARANTÍA



Producto: Mini cámara Wi-Fi 3 Mpx para exterior

Modelo: CCTV-233

Marca: Steren

Esta póliza garantiza el producto por el término de un año en todos sus componentes y mano de obra, contra cualquier defecto de fabricación y funcionamiento, a partir de la fecha de entrega.

CONDICIONES

1. Para hacer efectiva la garantía, debe presentarse esta póliza o factura o comprobante de compra y el producto, en el lugar donde fue adquirido o en Electrónica Steren S.A. de C.V.
2. Electrónica Steren S.A. de C.V. se compromete a reparar el producto en caso de estar defectuoso, sin ningún cargo al consumidor. Los gastos de transportación serán cubiertos por el proveedor.
3. El tiempo de reparación en ningún caso será mayor a 30 días, contados a partir de la recepción del producto en cualquiera de los sitios donde pueda hacerse efectiva la garantía.
4. El lugar donde se pueden adquirir partes, componentes, consumibles y accesorios, así como hacer válida esta garantía es en cualquiera de las direcciones mencionadas posteriormente.

ESTA PÓLIZA NO SE HARÁ EFECTIVA EN LOS SIGUIENTES CASOS:

1. Cuando el producto ha sido utilizado en condiciones distintas a las normales.
2. Cuando el producto no ha sido operado de acuerdo con el instructivo de uso.
3. Cuando el producto ha sido alterado o reparado por personal no autorizado por Electrónica Steren S.A. de C.V.

El consumidor podrá solicitar que se haga efectiva la garantía ante la propia casa comercial donde adquirió el producto. Si la presente garantía se extraviara, el consumidor puede recurrir a su proveedor para que le expida otra póliza, previa presentación de la nota de compra o factura respectiva.

DATOS DEL DISTRIBUIDOR

Nombre del Distribuidor _____

Domicilio _____

Fecha de entrega _____

ELECTRÓNICA STEREN S.A. DE C.V.

Biólogo Maximino Martínez, núm. 3408, col. San Salvador Xochimanco, Azcapotzalco, Ciudad de México, C.P. 02870,
RFC: EST850628K51

STEREN PRODUCTO EMPACADO S.A. DE C.V.

Autopista México-Querétaro, Km 26.5, sin número, Nave Industrial 3-A, col. Lomas de Boulevares, Tlalneantla de Baz,
Estado de México, C.P. 54020, RFC: SPE941215H43

En caso de que tu producto presente alguna falla, o si tienes alguna duda o pregunta, por favor, llama a nuestro Centro de Atención a Clientes, en donde con gusto te atenderemos en todo lo relacionado con tu producto Steren.

Centro de Atención a Clientes: (55) 15 16 60 00

Atención a clientes
(55) 1516 6000

 /steren.mexico

 @steren.oficial

 SterenMedia

comentarios@steren.com.mx

www.steren.com.mx

