

Cámara Wi-Fi 4 Mpx para exterior

Manual de instrucciones



IMPORTANTE



Por favor, lee completamente y con atención este instructivo, antes de realizar cualquier acción con el equipo, para saber cómo utilizarlo adecuadamente.

La información es presentada únicamente como referencia; debido a actualizaciones pueden existir diferencias. Las imágenes mostradas son ilustrativas. El diseño y el funcionamiento del producto pueden variar sin previo aviso. Consulta nuestra página www.steren.com para obtener la versión más reciente de este manual.

PRECAUCIONES

- No instales la cámara en lugares con altas temperaturas, exceso de humedad, bajo luz solar directa o cerca de equipos que generen calor.
- Solamente la cámara tiene protección contra salpicaduras y polvo. La conexión eléctrica debe ser resguardada del contacto con cualquier líquido o partícula de polvo.
- No coloques objetos pesados sobre la cámara.
- No utilices productos químicos o corrosivos para limpiarla.
- No instales o desinstales la memoria microSD mientras el equipo esté encendido.
- Cualquier reparación no autorizada anulará la garantía.
- Verifica que el eje rotativo o rotor horizontal del motor tenga desplazamiento libre y evita moverlo manualmente cuando esté energizada la cámara.
- No deseches el producto en tiraderos comunes. Contacta a la autoridad encargada del correcto tratamiento de residuos o desechos electrónicos en tu localidad, o acude a una planta de reciclaje.
- Los niños deben ser supervisados para asegurarse de que no empleen el aparato como juguete.

La operación de este equipo está sujeta a las siguientes dos condiciones: (1) es posible que este equipo o dispositivo no cause interferencia perjudicial y (2) este equipo o dispositivo debe aceptar cualquier interferencia, incluyendo la que pueda causar su operación no deseada.

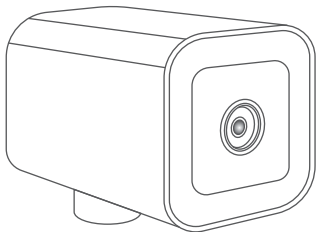
Para realizar este instructivo, se utilizó un dispositivo con sistema operativo Android (versión 11.0) y la aplicación *Steren Home* (versión 1.4). Las imágenes se muestran para ejemplificar el procedimiento; sin embargo, este puede ser distinto en otras versiones del sistema y de la aplicación.

ÍNDICE

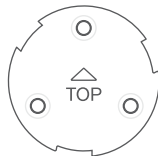
CONTENIDO DEL EMPAQUE	4
DESCRIPCIÓN DE LA CÁMARA	5
CONEXIÓN	6
INSTALACIÓN DE UNA MEMORIA	7
REINICIO DEL SISTEMA	8
CONTROL DESDE LA APLICACIÓN <i>STEREN HOME</i>	9
Registrar una cuenta de usuario	9
Conexión Wi-Fi	11
Interfaz de la aplicación	15
Menú de Opciones	16
Menú de Ajustes	18
Activar una alarma por detección	19
Cómo compartir el control con otros usuarios	20
Activar el servicio de Almacenamiento en la Nube	21
VISUALIZACIÓN WebRTC	22
INSTALACIÓN	23
ESPECIFICACIONES	26

CONTENIDO DEL EMPAQUE

Cámara



Disco base del soporte



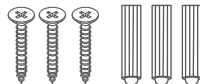
Llave allen



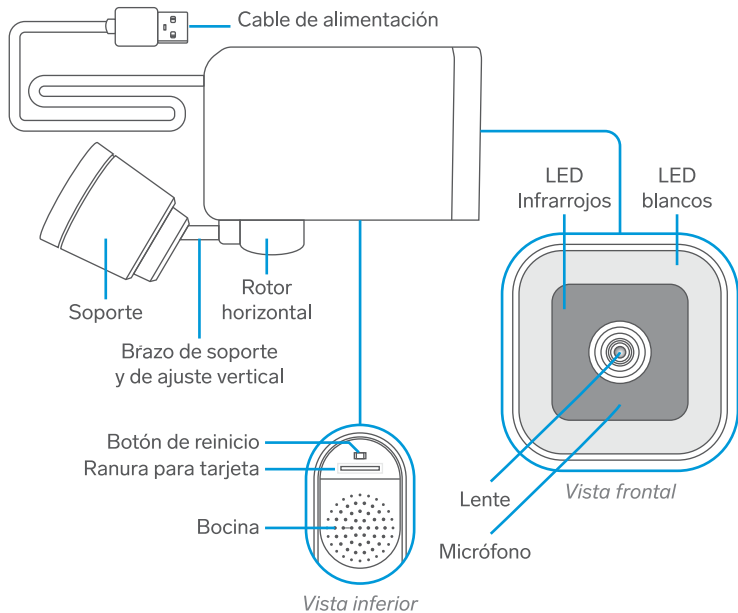
Convertidor de voltaje



Tornillos y taquetes (x3)

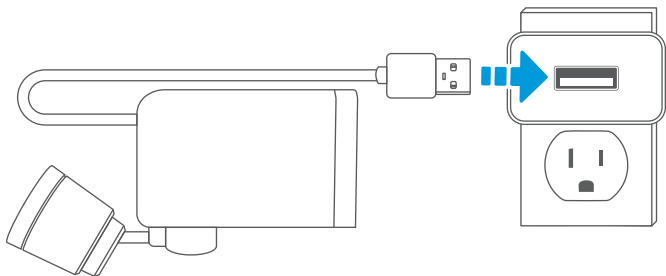


DESCRIPCIÓN DE LA CÁMARA



CONEXIÓN

- 1 Conecta el convertidor de voltaje a una toma eléctrica que no esté expuesta a la intemperie.
- 2 Después, conecta el plug USB de la cámara al convertidor de voltaje.



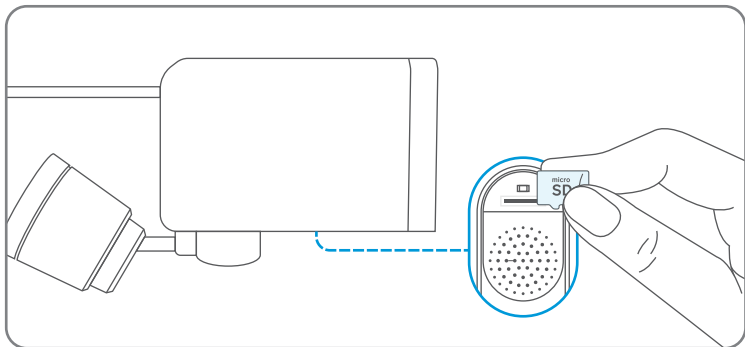
Al conectar la cámara, esta iniciará el sistema y emitirá un sonido de aviso; también, un LED destellará para indicar el estado de la vinculación.

INSTALACIÓN DE UNA MEMORIA

¡ATENCIÓN!

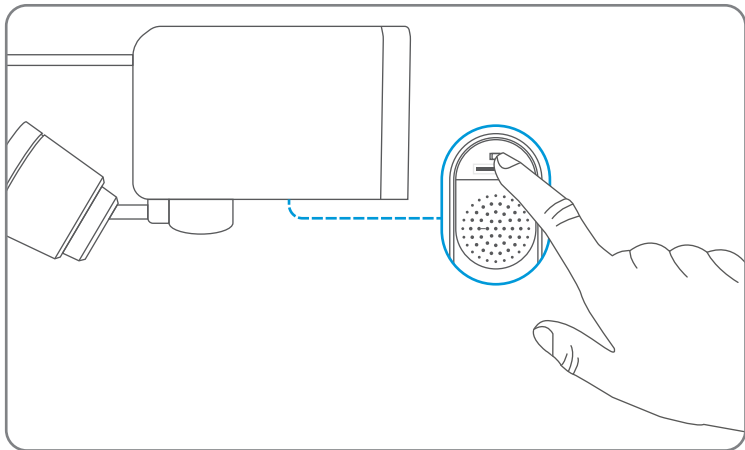
Coloca o retira la memoria solo cuando la cámara no esté energizada.

- 1 Retira con cuidado la tapa protectora del compartimento de la tarjeta de memoria.
- 2 Instala una memoria microSD de hasta 128 GB (de venta por separado).
- 3 Coloca nuevamente la tapa protectora, verificando que cierre completamente en todos los bordes.



REINICIO DEL SISTEMA

Si por algún motivo, el sistema presenta un mal funcionamiento, presiona el botón de **Reinicio** que se encuentra dentro del compartimento de la tarjeta, hasta que escuches un sonido (beep) de confirmación.



CONTROL DESDE LA APLICACIÓN STEREN HOME

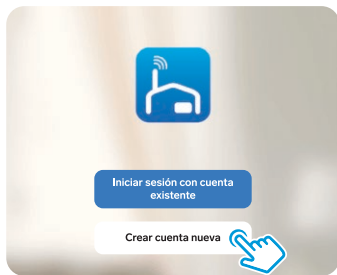
Registrar una cuenta de usuario

- 1 En tu celular, ingresa a la tienda de aplicaciones, para descargar e instalar la app *Steren Home*.

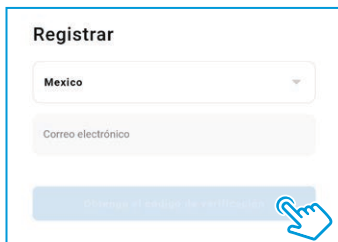


Stereon Home
Electrónica Steren

- 2 Abre la aplicación. Lee y acepta la **Política de privacidad**. Luego, selecciona **Crear cuenta nueva**.



- 3 Selecciona el país e introduce tu correo electrónico. Habilita la casilla para aceptar la **Política de privacidad**. Finalmente, toca en la opción **Obtenga el código de verificación**.



Registrar

Mexico

Correo electrónico

Obtenga el código de verificación

- 4** Introduce el código que recibiste, y crea una contraseña para la nueva cuenta. Presiona **Finalizado** para concluir el proceso.

Introducir código de verificación



El código de verificación se ha enviado a su correo: steren,mexico@steren.com Enviar de nuevo (58s)

[¿No recibí un código?](#)

Establecer la contraseña

Contraseña

Utilice 6-20 caracteres con una combinación de letras y números.

Finalizado



- 5** Confirma los permisos de uso de la aplicación. Después, selecciona **Ir a la aplicación**.

Necesitamos los siguientes permisos para ofrecerle mejores servicios:



Las siguientes funciones se pueden habilitar o inhabilitar en los ajustes de la aplicación.

Acceder a los datos

- Permite recoger datos relacionados con el uso del producto. Las funciones básicas seguirán disponibles, aunque inhabilita los permisos.

Tendencias

- Permite recomendar contenido mediante anuncios y notificaciones. Si lo inhabilita, no le enviaremos nada de su interés.

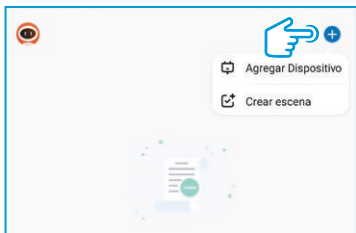
Ir a la aplicación



Conexión Wi-Fi

Se recomienda mantener encendido el Bluetooth de tu dispositivo.

- 1 En la app, selecciona el ícono + (del lado derecho superior) y después **Agregar dispositivo**. Luego, elige la opción **Cámara de seguridad inteligente (Wi-Fi)**.



2

Una vez que la cámara haya sido conectada al contacto eléctrico y esté emitiendo sonidos (beeps) o el indicador esté destellando, en la app selecciona **asegúrese de que el indicador parpadee...** y después la opción **Siguiente**.

Si no se ha emitido un mensaje y/o no escuchas los tonos pausados...

- Revisa la conexión eléctrica. Asegúrate de que la cámara esté recibiendo energía.
- Presiona el botón de **Reinicio** hasta escuchar un aviso, para regresar la cámara a los parámetros de fábrica.

Reinicie el dispositivo



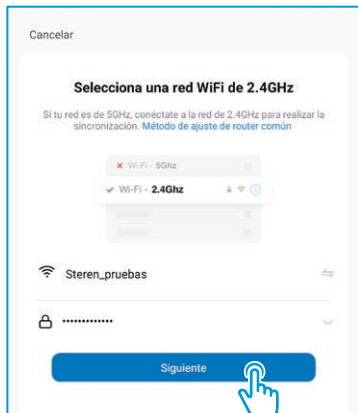
Encienda el dispositivo y asegúrese de que el indicador parpadee rápidamente o se escuche un tono de aviso.

asegúrese de que el indicador parpadee rápidamente o se oiga un tono de aviso

Siguiente

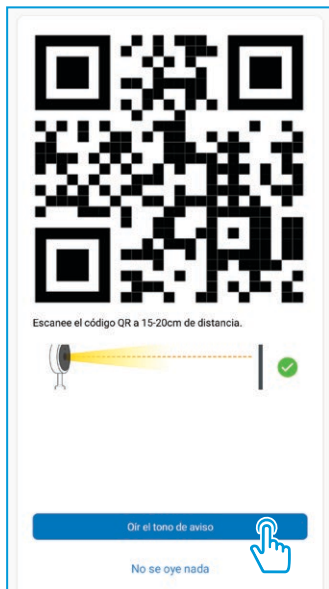
Restablecer el dispositivo paso a paso

- 3 Introduce la contraseña de la red Wi-Fi en la que se conectará el equipo, y presiona **Siguiente**.

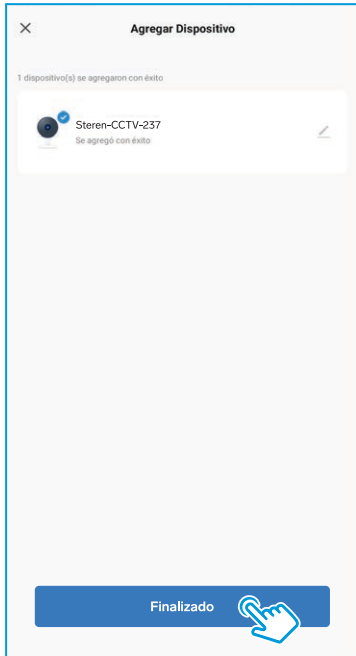
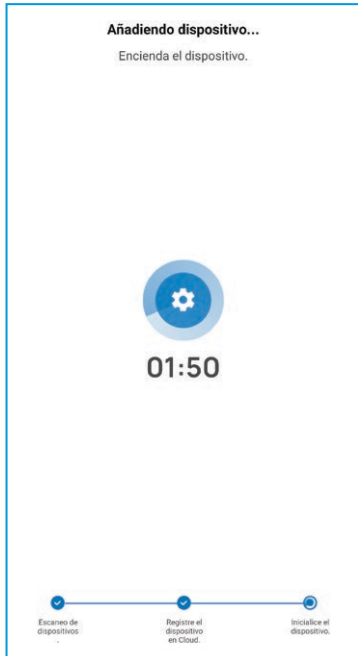


*Si estás conectando la cámara a una red 5G, es probable que el sistema te muestre un mensaje de aviso sobre el tipo de banda. Selecciona **Continuar** para seguir con el proceso.*

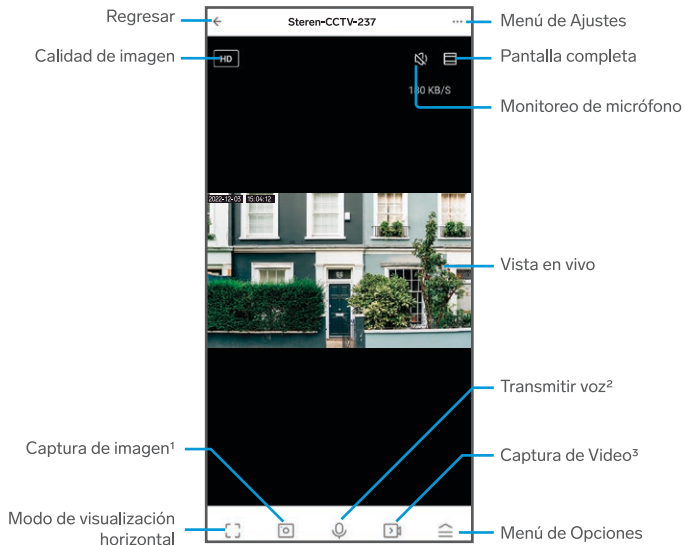
- 4 Coloca tu celular con el código QR frente a la cámara y, cuando escuches un sonido, presiona **Oír el tono de aviso**.



- 5 Espera hasta que se realice la conexión. Después, elige un nombre para identificar el equipo. Presiona **Finalizado**, para concluir el proceso.



Interfaz de la aplicación



TIP

Desliza el dedo sobre la imagen en vivo hacia la izquierda o hacia la derecha para hacer que la cámara se mueva horizontalmente.

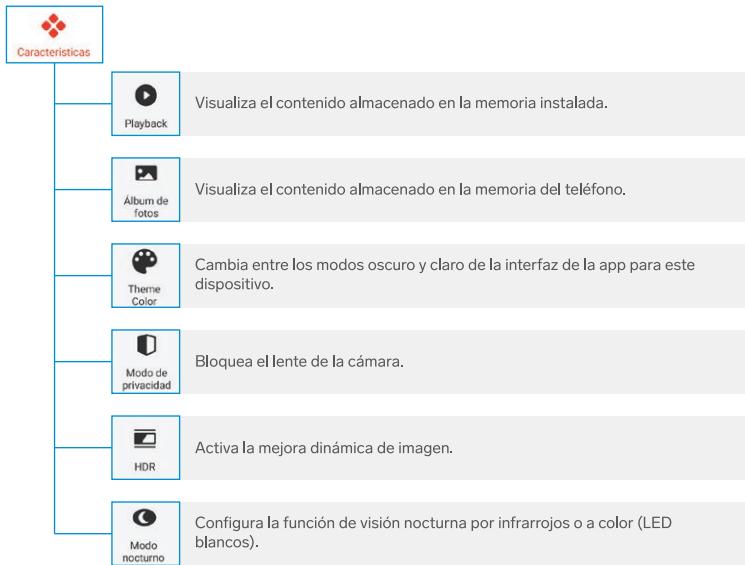
¹ Presiona para capturar una fotografía que se almacene en la memoria del teléfono.

² Mantén presionado para transmitir un mensaje de voz que se escuche en la cámara.

³ Presiona para iniciar/parar una grabación que se almacene en la memoria del teléfono.

Menú de Opciones

Al desplegar las opciones, podrás visualizar diferentes accesos de funcionalidad de la cámara que se describen a continuación:





Seguimiento de movimiento

Activa el movimiento automático de la cámara para el seguimiento de objetos.



Detección de movimiento

Activa una alarma por detección de movimiento.



Sirena

Activa una alarma sonora.



Detección de sonido

Activa una alarma por detección de sonido.



Lámpara

Controla la iluminación de los LED blancos.



Dirección

Controla la rotación horizontal.



Mensajes

Visualiza las notificaciones de alertas emitidas por el dispositivo y registradas en la app.



Cloud

Accede al servicio de almacenamiento en la nube. (Se requiere contratar una suscripción con cargo económico).

Menú de Ajustes

← Ajustes

Steren-CT11-237

Información de equipo

Esquema automática y automatización

Control de terceros compatibles

Asistente

Asistente

Asistente

Modo de privacidad

Ajustes de funciones básicas

Nightvision Mode

Ajustes de visualización

Asistente

Ajuste de alarma de detección

OnOff

Almacenamiento

Ajustes de tarjeta de memoria

OnOff

Ajustes de Grabación

Servicio de nube

Cloud Storage

Recordatorio de falta de conexión

Recordatorio de falta de conexión

OnOff

Otros

Preguntas frecuentes y comentarios

Compartir equipo

Agregar a la pantalla de inicio

Actualización del dispositivo

Es la última versión

Reiniciar el dispositivo

Eliminar dispositivo

Regresar

Personalizar: nombre, ícono y ubicación

Ver información general del equipo

Sin función

Vincular con un asistente

Bloquear el lente

Realizar ajustes básicos (indicador LED, rotación de imagen, filigrana de tiempo y modo de audio)

Seleccionar la visión por infrarrojos o a color (LED blancos)

Ajustar el brillo, el contraste y la nitidez

Ajustes de detección de movimiento

Activar el protocolo de compatibilidad

Ver información de la memoria instalada y formatearla

Configurar las grabaciones; por eventos (alarmas) o continuas (todo el tiempo)

Activar el servicio de Almacenamiento en la Nube

Enviar una notificación por falta de conexión

Compartir el control con otros usuarios

Agregar el dispositivo a la pantalla principal

Buscar actualizaciones del firmware

Eliminar la cámara de la app

Activar una alarma por detección

Activa y personaliza cada opción de detección, de acuerdo con tus necesidades:

The screenshot shows the 'Ajuste de alarma de detección' (Detection Alarm Settings) screen. It is organized into several sections, each with a title and a list of settings. Green callout lines point from the text on the right to the corresponding settings in the screenshot.

- Movimiento**
 - Activar alarma por movimiento**: Al detectar la transición de un objeto
 - Nivel de sensibilidad de la alarma**: Medio >
 - Región de actividad**: Especificar un área dentro de la imagen para la detección
 - Ajuste del área de vigilancia**: Modificar > Edición del área de detección
 - Control de movimiento**: Seguimiento automático de objetivos
- Detección de sonido**
 - Detección de sonido**: Al detectar variaciones importantes de sonido
 - Nivel de sensibilidad de la alarma**: Bajo >
- Configuración de alerta**
 - Programación**: > Fijar día y hora para el uso de sensores
- Asociación**
 - Activación de sirena**: Uso de una alarma sonora al detectar movimiento, siempre que esté activo el sensor

Cómo compartir el control con otros usuarios

Para que otro usuario también pueda controlar este dispositivo desde su celular, previamente debe de haber instalado la aplicación *Steren Home* y tener una cuenta registrada.

- 1 En la interfaz principal de la app, selecciona ●●● (en el lado derecho superior), para acceder al menú de Ajustes.
- 2 Presiona en **Compartir equipo**, y después en **Añadir lo compartido**.
- 3 Selecciona **Compartir con la cuenta Steren**.
- 4 En la casilla **País / Zona**, selecciona **México**. Luego, introduce el correo electrónico o el número telefónico de la persona con quien compartirás el control del dispositivo; presiona **Finalizado**.

En la pantalla principal de la app del otro usuario, se agregará automáticamente el dispositivo y podrá empezar a controlarlo.

Activar el servicio de Almacenamiento en la Nube

Este servicio te permite almacenar en una “Nube virtual” los videos capturados desde la cámara. De esta manera, aunque tu cámara sea desconectada, destruida o robada, podrás acceder a las grabaciones de los últimos días.

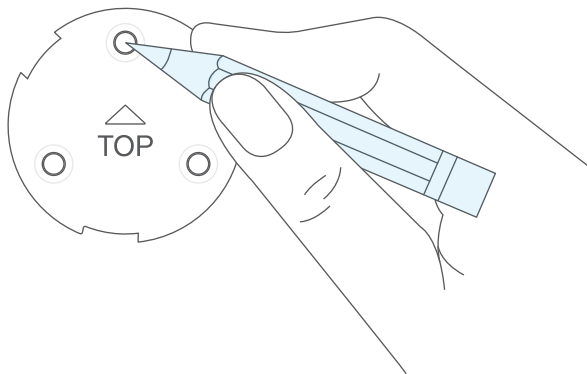
Antes de activar este servicio, ten en cuenta que su uso genera un cargo monetario.

- 1 En la interfaz principal de la app, selecciona ●●● (en el lado derecho superior), para acceder al menú de Ajustes.
- 2 Elige la opción **Cloud Storage**.
- 3 Selecciona **Activar**.
- 4 Una vez que hayas aceptado los términos, elige el paquete y selecciona **Suscríbese ahora**.
- 5 Realiza el pago.

- 1 Accede al sitio <https://ipc-us.ismartlife.me/login>
- 2 En la app *Steren Home*, selecciona de la parte inferior, el apartado **Yo**.
- 3 Selecciona la opción de escaneo y escanea el código que en la página Web se muestre.
- 4 Permite los accesos en la app y en la página Web y espera a que se cargue la imagen de la o las cámaras que tengas en la aplicación.

INSTALACIÓN

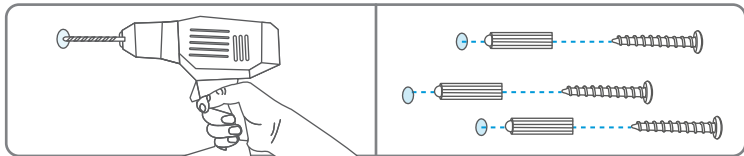
- 1 Usa el disco base del soporte, para marcar los orificios en la superficie en donde instalarás la cámara.



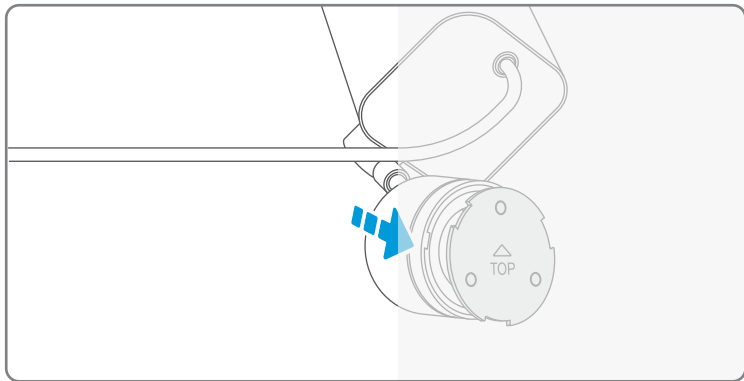
¡ATENCIÓN!

Solo la cámara es para uso en exterior. Asegúrate de que la conexión con el convertidor de voltaje, así como el convertidor de voltaje mismo, se encuentren en un lugar seco, libre de humedad y que no esté expuesto a la intemperie.

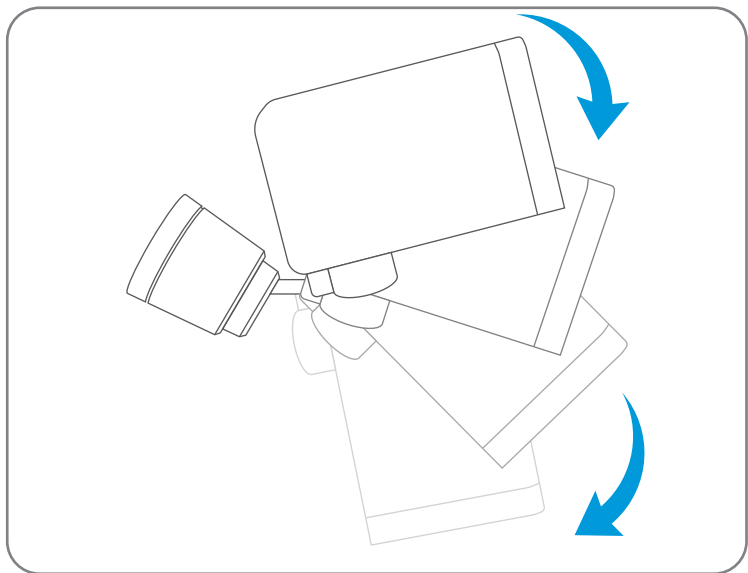
- 2** Realiza las perforaciones e inserta los taquetes.



- 3** Coloca la cámara en el soporte haciendo coincidir las ranuras, y rota el soporte sobre el disco hacia la derecha para fijarla.



- 4 Realiza los ajustes de inclinación vertical de la cámara, aflojando un poco las secciones de soporte y haciendo un movimiento giratorio contrario entre las secciones. Cuando esté en la posición adecuada, vuelve a apretar las secciones del soporte.



ESPECIFICACIONES

Alimentación: 5 V $\overline{=}$ 1 A

Video: 1 440p 20 FPS / VGA 20 FPS

Ángulo de visión: 107°

Compresión de video: H.265

Nivel de protección: IP65

Frecuencia de operación: 2,4 GHz

Estándar: IEEE 802.11 b/g/n

Convertidor de voltaje

Alimentación: 100 – 240 V \sim 50/60 Hz 0,2 A

Salida: 5 V $\overline{=}$ 1 A

PÓLIZA DE GARANTÍA

Producto: Cámara Wi-Fi 4 Mpx para exterior
Modelo: CCTV-237
Marca: Steren



Esta póliza garantiza el producto por el término de un año en todos sus componentes y mano de obra, contra cualquier defecto de fabricación y funcionamiento, a partir de la fecha de entrega.

CONDICIONES

1. Para hacer efectiva la garantía, debe presentarse esta póliza o factura o comprobante de compra y el producto, en el lugar donde fue adquirido o en Electrónica Steren S.A. de C.V.
2. Electrónica Steren S.A. de C.V. se compromete a reparar el producto en caso de estar defectuoso, sin ningún cargo al consumidor. Los gastos de transportación serán cubiertos por el proveedor.
3. El tiempo de reparación en ningún caso será mayor a 30 días, contados a partir de la recepción del producto en cualquiera de los sitios donde pueda hacerse efectiva la garantía.
4. El lugar donde se pueden adquirir partes, componentes, consumibles y accesorios, así como hacer válida esta garantía es en cualquiera de las direcciones mencionadas posteriormente.

ESTA PÓLIZA NO SE HARÁ EFECTIVA EN LOS SIGUIENTES CASOS:

1. Cuando el producto ha sido utilizado en condiciones distintas a las normales.
2. Cuando el producto no ha sido operado de acuerdo con el instructivo de uso.
3. Cuando el producto ha sido alterado o reparado por personal no autorizado por Electrónica Steren S.A. de C.V.

El consumidor podrá solicitar que se haga efectiva la garantía ante la propia casa comercial donde adquirió el producto. Si la presente garantía se extravía, el consumidor puede recurrir a su proveedor para que le expida otra póliza, previa presentación de la nota de compra o factura respectiva.

DATOS DEL DISTRIBUIDOR

Nombre del Distribuidor _____

Domicilio _____

Fecha de entrega _____

ELECTRÓNICA STEREN S.A. DE C.V.

Biólogo Maximino Martínez, núm. 3408, col. San Salvador Xochimanca, Azcapotzalco, Ciudad de México, C.P. 02870, RFC: EST850628-K51

STEREN PRODUCTO EMPACADO S.A. DE C.V.

Autopista México-Querétaro, Km 26.5, sin número, Nave Industrial 3-A, col. Lomas de Boulevares, Tlalnepantla de Baz, Estado de México, C.P. 54020, RFC: SPE-941215-H43

En caso de que tu producto presente alguna falla, o si tienes alguna duda o pregunta, por favor, llama a nuestro Centro de Atención a Clientes, en donde con gusto te atenderemos en todo lo relacionado con tu producto Steren.

Centro de Atención a Clientes: (55) 15 16 60 00

Atención a clientes
(55) 1516 6000

 /steren.mexico
 @steren.oficial
 SterenMedia

comentarios@steren.com.mx

www.steren.com.mx

