

T8

13T8/MAS/48-850/IF21/P/DIM 10/1

Nuestros TLED están disponibles en versiones InstantFit /tipo A y C) o MainsFit (derivación de balasto o tipo B). Las lámparas InstantFit funcionan en una amplia variedad de balastos y drivers LED. Solo el InstantFit tiene más de 15 000 combinaciones de balasto y lámpara, brindando una salida de luz uniforme, ahorros energéticos y una vida útil larga. Nuestros productos MainsFit cuentan con un diseño con terminal doble, simplificando la instalación y minimizando el riesgo de choque mediante un circuito de seguridad del propietario. Los tamaños de la lámpara van de 2 pies a 8 pies con una variedad de salidas de flujo luminoso.

Datos del producto

Información general	
Tapa-base	G13 [Medium Bi-Pin Fluorescent]
Cumple con el reglamento RoHS de la UE	Sí
Vida útil nominal	70,000 hora(s)
Ciclo de alternado	50,000
Lighting Technology	LED
Brand	Philips
Datos técnicos de la luz	
Código de color	850 [CCT of 5000K]
Ángulo de haz (nominal)	180 °
Flujo luminoso	2,100 lm
Designación de color	Luz de día
Temperatura de color correlacionada	5000 K
Eficacia luminosa (SO) (Nom)	161 lm/W
Consistencia de color	<5
Índice de producción de color (IRC)	80
LLMF al final de la vida útil nominal (nominal)	70 %

Operativos y eléctricos	
Frecuencia de línea	20K to 120K Hz
Frecuencia de entrada	De 20 K a 120 K Hz
Consumo de energía	13 W
Tiempo de inicio (nominal)	0.5 s
Tiempo de calentamiento de hasta un 60 % de luz	0.5 s
Factor de potencia (fracción)	0.9
Voltaje (nominal)	120-277,347 V
Temperatura	
T° estuche máxima (nominal)	40 °C
Controles y regulación	
Regulable	Solo con reguladores de intensidad específicos
Mecánicos y de carcasa	
Acabado de la luz	Blanco

T8

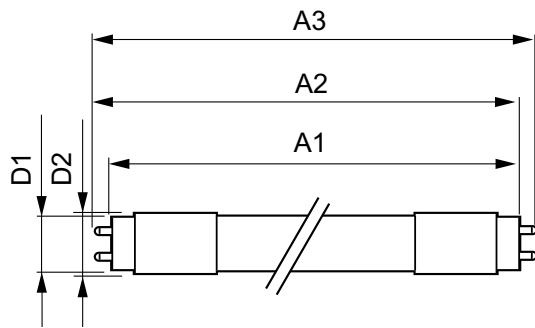
Material del foco	Plástico
Forma del foco	Tubo, terminal doble
Aprobación y aplicación	
Marcas de aprobación	Cumplimiento con RoHS Certificado UL Cumplimiento con DLC
Consumo de energía kWh/1000 h	- kWh
Certificaciones Energy	DLC Standard

Datos de producto

Nombre del producto del pedido	13T8/MAS/48-850/IF21/P/DIM 10/1
--------------------------------	---------------------------------

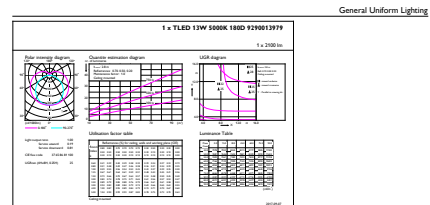
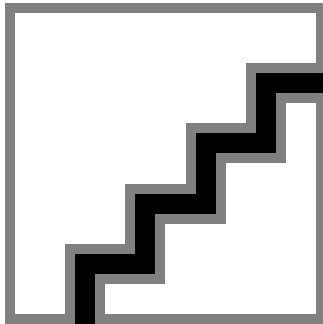
Código del pedido	929001397934
Numerador SAP: cantidad por paquete	1
Numerador: paquetes por caja externa	10
Número de material (12NC)	929001397934
Peso neto	0.165 kg
Nombre del producto completo	13T8/MAS/48-850/IF21/P/DIM 10/1
EAN/UPC - Caja	50046677473957

Plano de dimensiones



Product	D1	D2	A1	A2	A3
13T8/MAS/48-850/IF21/P/DIM 10/1	25.7 mm	26.3 mm	1,198.1 mm	1,205.2 mm	1,212.3 mm

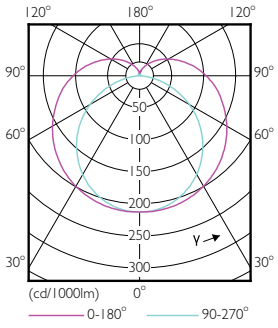
Datos fotométricos



CalcLux Photometrics 4.1 Philips Lighting B.V. Page 1/1

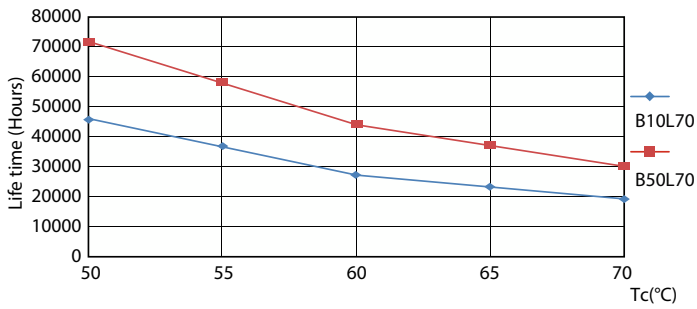
Spectral Power Distribution Colour - 13T8/MAS/48-850/IF21/P/DIM 10/1

Datos fotométricos

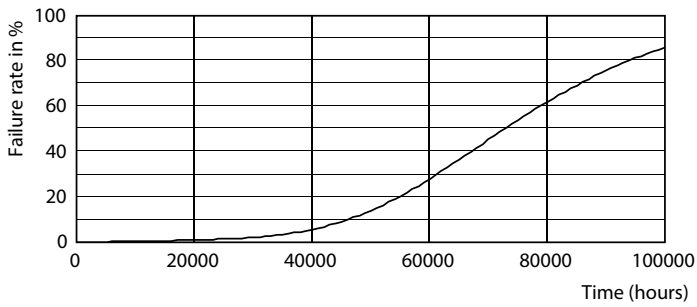


Light Distribution Diagram - 13T8/MAS/48-850/IF21/P/DIM 10/1

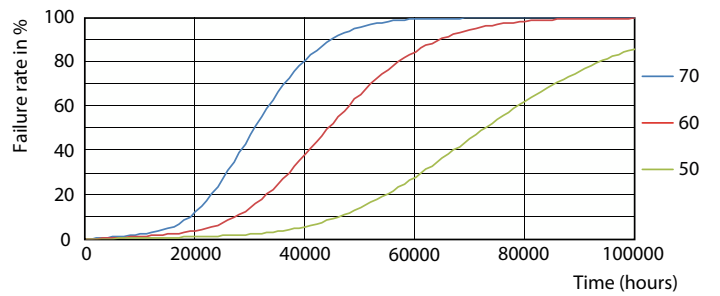
Lifetime



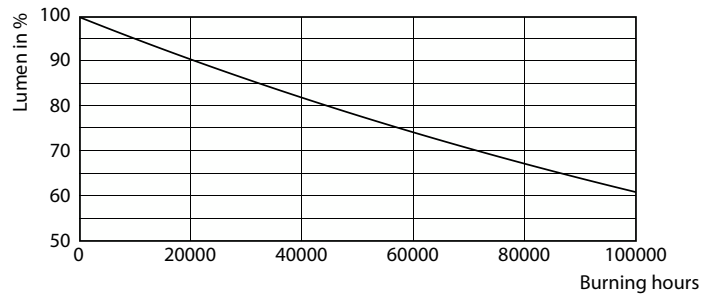
Life Expectancy Diagram - 13T8/MAS/48-850/IF21/P/DIM 10/1



Life Expectancy Diagram - 13T8/MAS/48-850/IF21/P/DIM 10/1



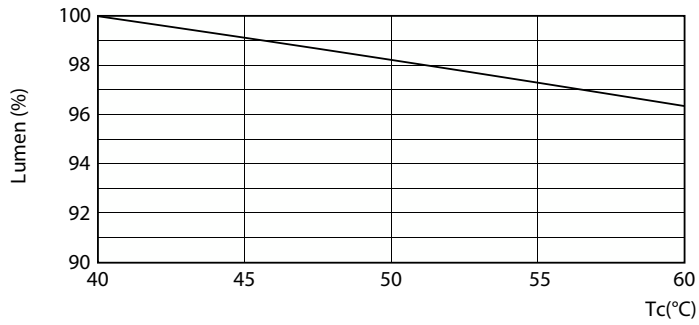
Life Expectancy Diagram - 13T8/MAS/48-850/IF21/P/DIM 10/1



Lumen Maintenance Diagram - 13T8/MAS/48-850/IF21/P/DIM 10/1

T8

Lifetime



Lumen Maintenance Diagram - 13T8/MAS/48-850/IF21/P/DIM 10/1

