



# T8

## 7T8/MAS/24-850/IF11/P/DIM 10/1

Nuestros TLED están disponibles en versiones InstantFit /tipo A y C) o MainsFit (derivación de balasto o tipo B). Las lámparas InstantFit funcionan en una amplia variedad de balastos y drivers LED. Solo el InstantFit tiene más de 15 000 combinaciones de balasto y lámpara, brindando una salida de luz uniforme, ahorros energéticos y una vida útil larga. Nuestros productos MainsFit cuentan con un diseño con terminal doble, simplificando la instalación y minimizando el riesgo de choque mediante un circuito de seguridad del propietario. Los tamaños de la lámpara van de 2 pies a 8 pies con una variedad de salidas de flujo luminoso.

### Datos del producto

Información general		Operativos y eléctricos	
Tapa-base	G13 [Medium Bi-Pin Fluorescent]	Frecuencia de línea	20K to 120K Hz
Cumple con el reglamento RoHS de la UE	Sí	Frecuencia de entrada	De 20 K a 120 K Hz
Vida útil nominal	70,000 hora(s)	Consumo de energía	7 W
Ciclo de alternado	50,000	Equivalente en potencia en vatios	17 W
Lighting Technology	LED	Tiempo de inicio (nominal)	0.5 s
Brand	Philips	Tiempo de calentamiento de hasta un 60 % de luz	0.5 s
Datos técnicos de la luz		Temperatura	
Código de color	850 [CCT of 5000K]	T° estuche máxima (nominal)	40 °C
Ángulo de haz (nominal)	180 °		
Flujo luminoso	1,200 lm	Controles y regulación	
Designación de color	Luz de día	Regulable	Solo con reguladores de intensidad específicos
Temperatura de color correlacionada	5000 K		
Eficacia luminosa (SO) (Nom)	171 lm/W		
Consistencia de color	<5		
Índice de producción de color (IRC)	80		
LLMF al final de la vida útil nominal (nominal)	70 %		

# T8

## Mecánicos y de carcasa

Acabado de la luz	Blanco
Material del foco	Plástico
Forma del foco	Tubo, terminal doble

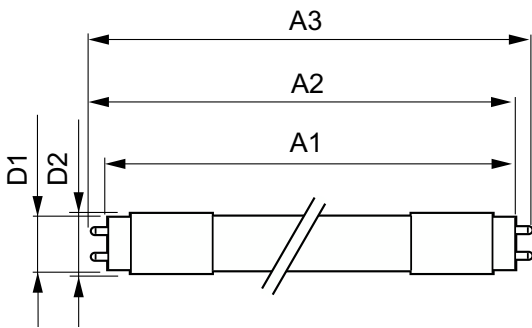
## Aprobación y aplicación

Marcas de aprobación	Cumplimiento con RoHS Certificado UL
	Cumplimiento con DLC
Consumo de energía kWh/1000 h	- kWh
Certificaciones Energy	DLC Standard

## Datos de producto

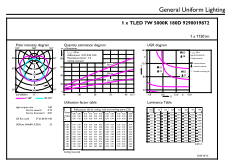
Nombre del producto del pedido	7T8/MAS/24-850/IF11/P/DIM 10/1
Código del pedido	929001987204
Numerador SAP: cantidad por paquete	1
Numerador: paquetes por caja externa	10
Número de material (12NC)	929001987204
Peso neto	0.090 kg
Nombre del producto completo	7T8/MAS/24-850/IF11/P/DIM 10/1
EAN/UPC - Caja	50046677541847

## Plano de dimensiones

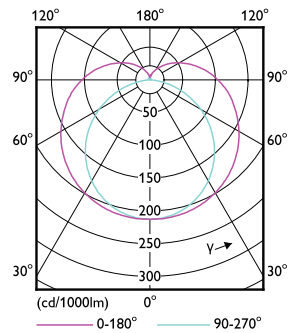


Product	D1	D2	A1	A2	A3
7T8/MAS/24-850/IF11/P/DIM 10/1	25.7 mm	26.3 mm	588.6 mm	595.7 mm	602.8 mm

## Datos fotométricos



© 2023 Philips Lighting B.V. All rights reserved. Philips Lighting B.V. All rights reserved.



Light Distribution Diagram - 7T8/MAS/24-850/IF11/P/DIM 10/1

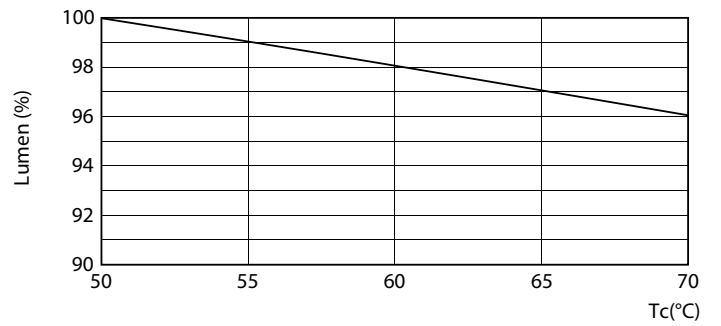
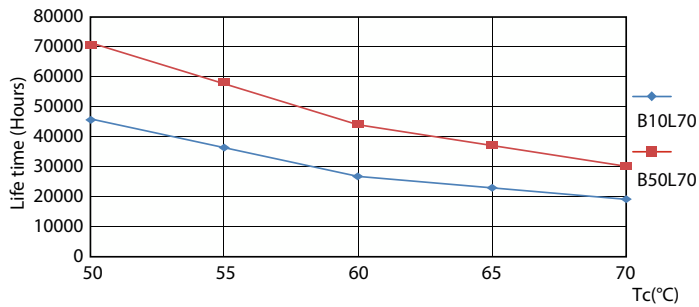
# T8

## Datos fotométricos



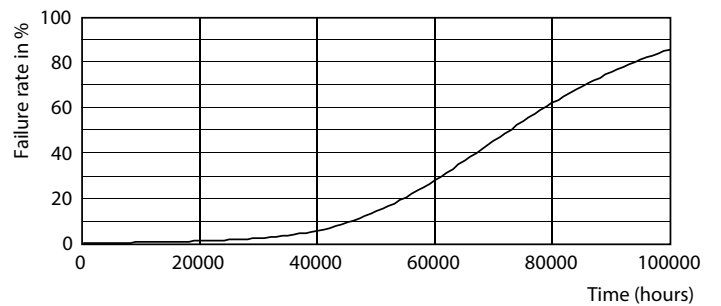
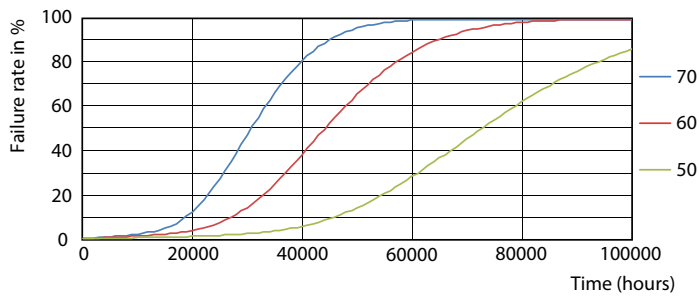
Spectral Power Distribution Colour - 7T8/MAS/24-850/IF11/P/DIM 10/1

## Lifetime



Life Expectancy Diagram - 7T8/MAS/24-850/IF11/P/DIM 10/1

Lumen Maintenance Diagram - 7T8/MAS/24-850/IF11/P/DIM 10/1

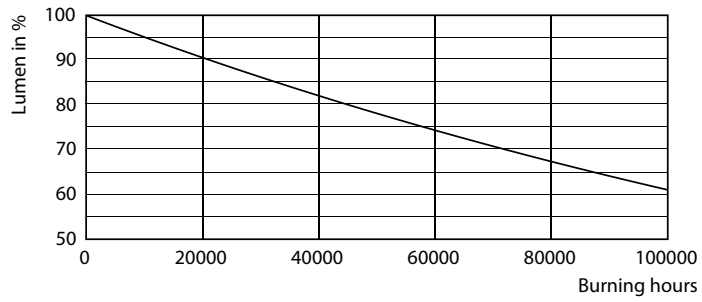


Life Expectancy Diagram - 7T8/MAS/24-850/IF11/P/DIM 10/1

Life Expectancy Diagram - 7T8/MAS/24-850/IF11/P/DIM 10/1

# T8

## Lifetime



Lumen Maintenance Diagram - 7T8/MAS/24-850/IF11/P/DIM 10/1

