



# PL-L

## 16.5PL-L/COR/22-835/IF22/P/4P/DIM 10/1

Las lámparas LED Philips InstantFit hacen el cambio a LED desde CFL tan fácil como cambiar un foco. Con su gran variedad de temperaturas de color, las lámparas LED InstantFit son un replazo rápido y efectivo para las lámparas fluorescentes compactas.

### Datos del producto

Información general	
Tapa-base	2G11
Vida útil nominal	50,000 hora(s)
Ciclo del interruptor	50,000
Lighting Technology	LED
Información técnica sobre la luz	
Código de color	835 [CCT of 3500K]
Ángulo de haz (nominal)	160 °
Flujo luminoso	2,200 lm
Designación de color	Blanco (WH)
Temperatura de color correlacionada (nominal)	3500 K
Eficacia lumínica (promedio) (nominal)	133.00 lm/W
Consistencia de color	< 6
Índice de producción de color (IRC)	82
LLMF al final de la vida útil nominal (nominal)	70 %
Operación y aspectos eléctricos	
Frecuencia de línea	40000-160000 Hz
Frecuencia de entrada	40000-160000 Hz
Consumo de energía	16.5 W
Corriente de la lámpara (máx.)	400 mA
Corriente de la lámpara (mín.)	200 mA
Temperatura	
T° estuche máxima (nominal)	75 °C
Controles y atenuación	
Regulable	Solo con reguladores de intensidad específicos
Mecánica y carcasa	
Acabado de la luz	Blanco
Material del foco	Plástico
Forma del foco	PL-L
Peso neto (pieza)	0.170 kg
Aprobación y aplicación	
Producto de ahorro de energía	Sí
Equivalente en potencia en vatios	
Equivalente en potencia en vatios	40 W
Tiempo de inicio (nominal)	
Tiempo de inicio (nominal)	0.5 s
Tiempo de calentamiento de hasta un 60 % de luz	
Tiempo de calentamiento de hasta un 60 % de luz	0.5 s
Factor de potencia (fracción)	
Factor de potencia (fracción)	0.9
Voltaje (nominal)	
Voltaje (nominal)	70-110 V
Tipo UL	
Tipo UL	UL tipo A

# PL-L

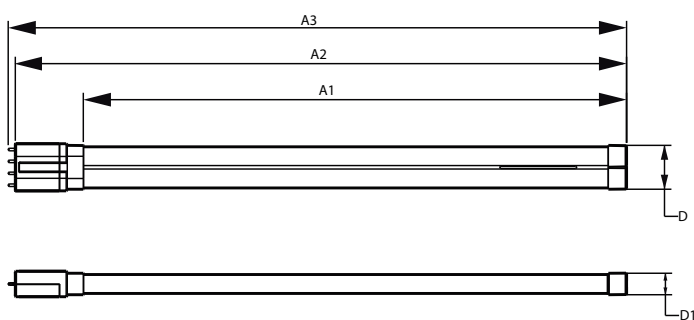
<b>Marcas de aprobación</b>	Certificado UL Conformidad con RoHS Cumplimiento con DLC
<b>Consumo de energía kWh/1000 h</b>	- kWh
<b>Certificaciones Energy</b>	DLC Standard
<b>Cumple con el reglamento RoHS de la UE</b>	Sí
<b>Rango de temperatura ambiente</b>	-20 °C a 45 °C
<b>Condiciones de aplicación</b>	
se puede usar en luminarias cerradas	Yes

## Información del producto

<b>Nombre del producto del pedido</b>	16.5PL-L/COR/22-835/IF22/P/4P/DIM 10/1
---------------------------------------	---

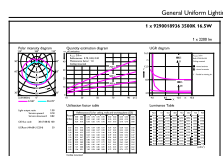
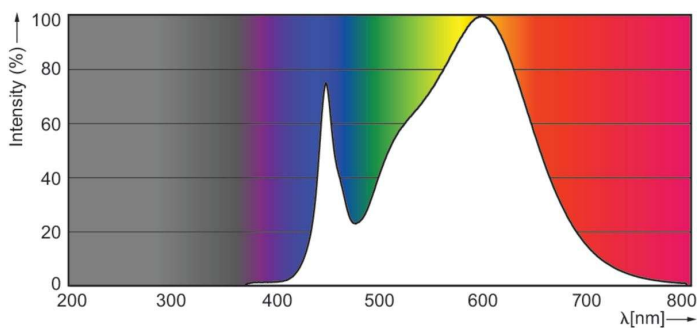
<b>Nombre del producto completo</b>	16.5PL-L/COR/22-835/IF22/P/4P/DIM 10/1
<b>Código del pedido</b>	929001893604
<b>N.º de material (12NC)</b>	929001893604
<b>Numerador: cantidad por paquete</b>	1
<b>EAN/UPC: producto/caja</b>	046677532901
<b>Numerador: paquetes por caja externa</b>	10
<b>EAN/UPC - Caja</b>	50046677532906

## Plano de dimensiones



Product	D1	D	A1	A2	A3
16.5PL-L/COR/22-835/IF22/P/4P/DIM 10/1	20 mm	40.6 mm	501 mm	564 mm	570.6 mm

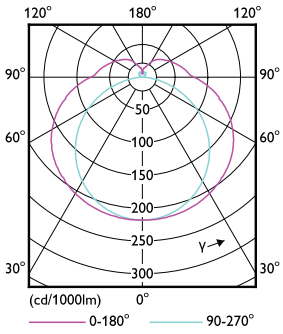
## Datos fotométricos



Spectral Power Distribution Colour - 16.5PL-L/COR/22-835/IF22/P/4P/DIM 10/1

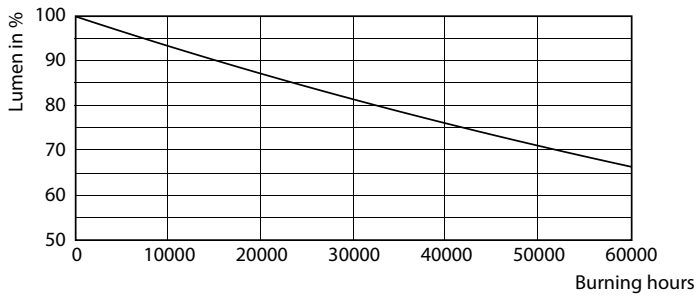
General uniform lighting - 16.5PL-L/COR/22-835/IF22/P/4P/DIM 10/1

Datos fotométricos

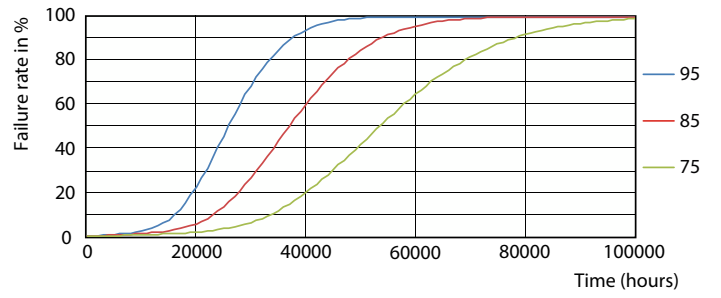


Light Distribution Diagram - 16.5PL-L/COR/22-835/IF22/P/4P/DIM 10/1

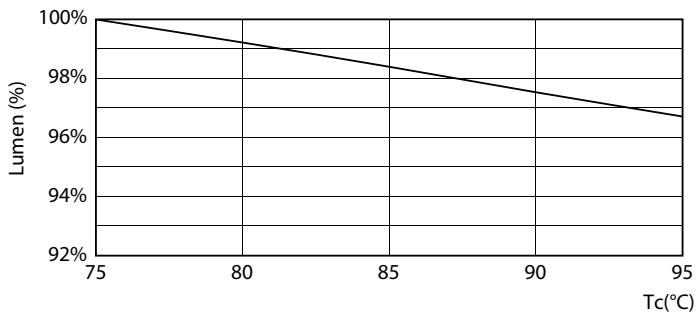
Lifetime



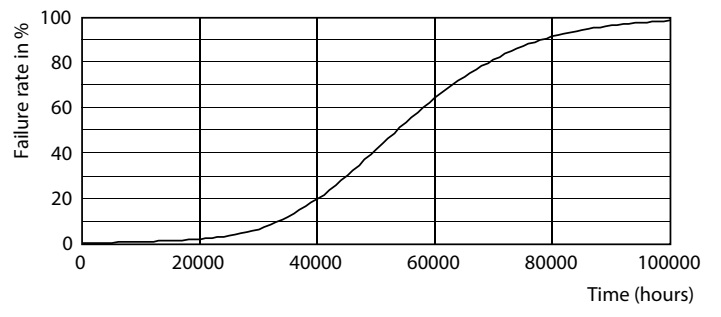
Lumen Maintenance Diagram - 16.5PL-L/COR/22-835/IF22/P/4P/DIM 10/1



16-5W 2G11



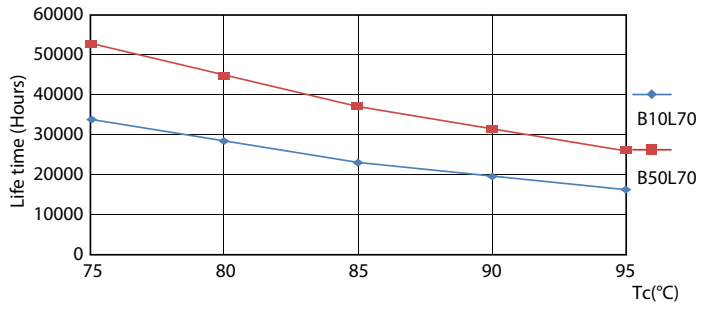
Lumen Maintenance Diagram - 16.5PL-L/COR/22-835/IF22/P/4P/DIM 10/1



16-5W 2G11

# PL-L

## Lifetime



16-5W 2G11

