



PL-L

16.5PL-L/COR/22-840/IF23/P/4P/DIM 10/1

Las lámparas LED Philips InstantFit hacen el cambio a LED desde CFL tan fácil como cambiar un foco. Con su gran variedad de temperaturas de color, las lámparas LED InstantFit son un replazo rápido y efectivo para las lámparas fluorescentes compactas.

Datos del producto

Información general	
Tapa-base	2G11
Vida útil nominal	50,000 hora(s)
Ciclo del interruptor	50,000
Lighting Technology	LED
Información técnica sobre la luz	
Código de color	840 [CCT of 4000K]
Ángulo de haz (nominal)	160 °
Flujo luminoso	2,300 lm
Designación de color	Blanco frío (CW)
Temperatura de color correlacionada (nominal)	4000 K
Eficacia lumínica (promedio) (nominal)	139.00 lm/W
Consistencia de color	< 6
Índice de producción de color (IRC)	82
LLMF al final de la vida útil nominal (nominal)	70 %
Operación y aspectos eléctricos	
Frecuencia de línea	40000-160000 Hz
Frecuencia de entrada	40000-160000 Hz
Consumo de energía	16.5 W
Corriente de la lámpara (máx.)	400 mA
Corriente de la lámpara (mín.)	200 mA
Temperatura	
T° estuche máxima (nominal)	75 °C
Controles y atenuación	
Regulable	Solo con reguladores de intensidad específicos
Mecánica y carcasa	
Acabado de la luz	Blanco
Material del foco	Plástico
Forma del foco	PL-L
Peso neto (pieza)	0.170 kg
Aprobación y aplicación	
Producto de ahorro de energía	Sí
Equivalente en potencia en vatios	
Equivalente en potencia en vatios	40 W
Tiempo de inicio (nominal)	
Tiempo de inicio (nominal)	0.5 s
Tiempo de calentamiento de hasta un 60 % de luz	
Tiempo de calentamiento de hasta un 60 % de luz	0.5 s
Factor de potencia (fracción)	
Factor de potencia (fracción)	0.9
Voltaje (nominal)	
Voltaje (nominal)	70-110 V
Tipo UL	
Tipo UL	UL tipo A

PL-L

Marcas de aprobación	Certificado UL Conformidad con RoHS Cumplimiento con DLC
Consumo de energía kWh/1000 h	- kWh
Certificaciones Energy	DLC Standard
Cumple con el reglamento RoHS de la UE	Sí
Rango de temperatura ambiente	-20 °C a 45 °C

Condiciones de aplicación

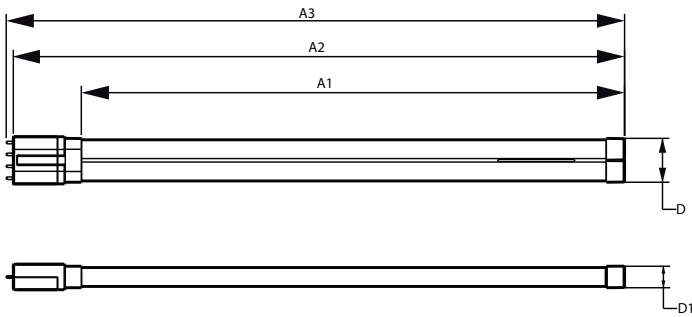
se puede usar en luminarias cerradas	Yes
---	-----

Información del producto

Nombre del producto del pedido	16.5PL-L/COR/22-840/IF23/P/4P/DIM 10/1
---------------------------------------	---

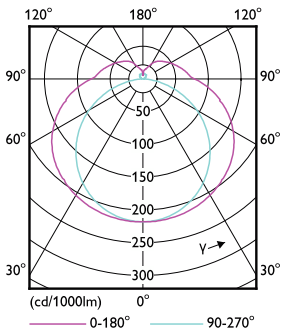
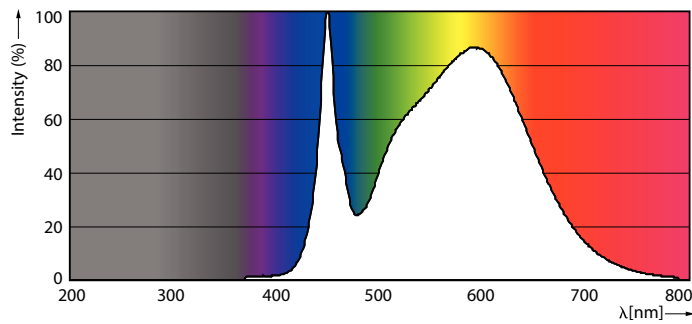
Nombre del producto completo	16.5PL-L/COR/22-840/IF23/P/4P/DIM 10/1
Código del pedido	929001893704
N.º de material (12NC)	929001893704
Código local	532911
Numerador: cantidad por paquete	1
EAN/UPC: producto/caja	046677532918
Numerador: paquetes por caja externa	10
EAN/UPC - Caja	50046677532913

Plano de dimensiones



Product	D1	D	A1	A2	A3
16.5PL-L/COR/22-840/IF23/P/4P/DIM 10/1	20 mm	40.6 mm	501 mm	564 mm	570.6 mm

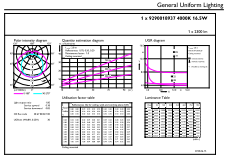
Datos fotométricos



Spectral Power Distribution Colour - 16.5PL-L/COR/22-840/IF23/P/4P/DIM 10/1

Light Distribution Diagram - 16.5PL-L/COR/22-840/IF23/P/4P/DIM 10/1

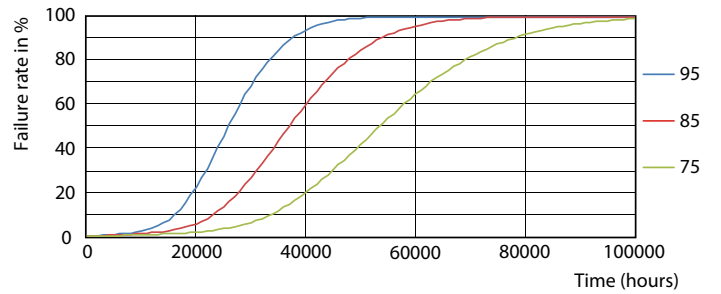
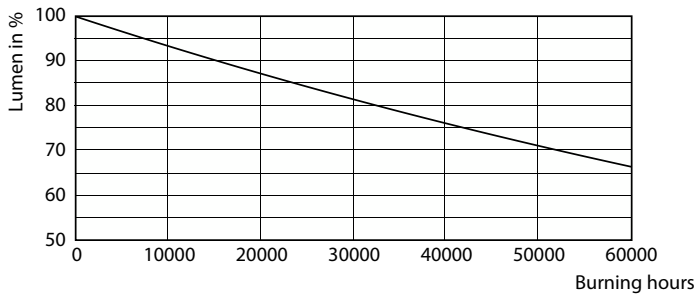
Datos fotométricos



General Uniform Lighting - 16.5PL-L/COR/22-840/IF23/P/4P/DIM 10/1

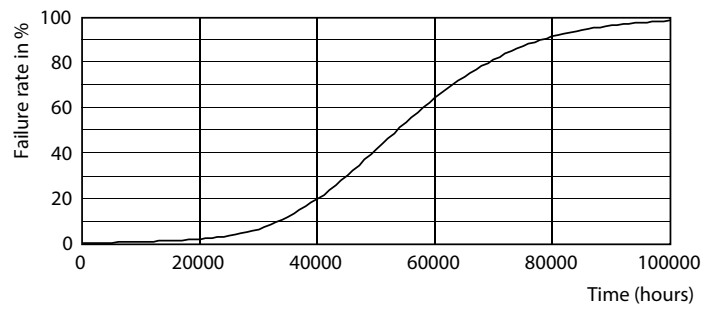
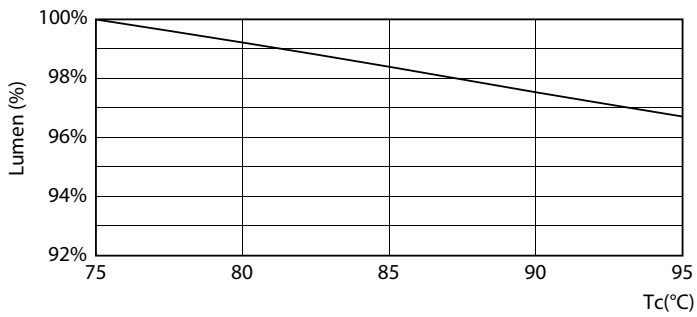
General uniform lighting - 16.5PL-L/COR/22-840/IF23/P/4P/DIM 10/1

Lifetime



Lumen Maintenance Diagram - 16.5PL-L/COR/22-840/IF23/P/4P/DIM 10/1

16-5W 2G11

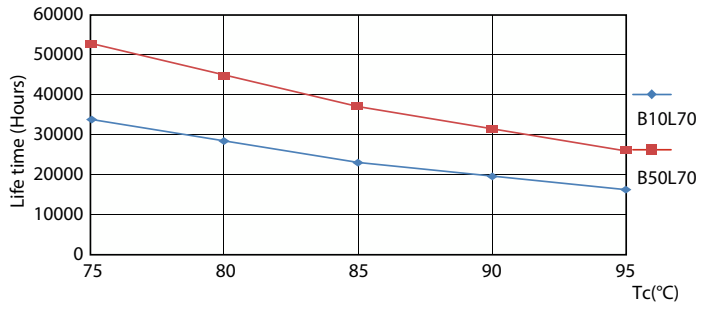


Lumen Maintenance Diagram - 16.5PL-L/COR/22-840/IF23/P/4P/DIM 10/1

16-5W 2G11

PL-L

Lifetime



16-5W 2G11

