

CorePro LEDtube EM/ Mains T8

CorePro LEDTube 1200mm 16W 865 T8 FA8 WV

Los Philips CorePro LEDtubes son la forma rápida y fácil de reemplazar tubos fluorescentes T8 u otros tubos LED con un tiempo de empaque rápido. La gama Core de LEDtubes no solo requiere una baja inversión inicial, sino que la eficiencia energética de los LED también ofrece ahorros instantáneos en los que puedes contar durante una vida útil prolongada y confiable. Además, con el mismo tamaño de lámpara y distribución lumínica que las alternativas fluorescentes, nunca notarás la diferencia. Hay dos formas de instalar estos tubos LED: vuelve a cablear tus luminarias fluorescentes existentes para que los CorePro LEDtubes funcionen directamente en la red eléctrica, o simplemente cambia el arrancador fluorescente por un arrancador LED que se pueda usar con los balastos electromagnéticos.

Advertencias y seguridad

- OBSERVACIÓN: La eficiencia energética general y la distribución lumínica de las instalaciones que usan estas lámparas estarán determinadas por el diseño de la instalación.
- La instalación debe realizarse de acuerdo con los diagramas de instalación proporcionados con la lámpara o disponibles en línea. Un profesional certificado debe realizar la instalación.

Datos del producto

Información general			
Tapa-base	FA8	Flujo luminoso	1,800 lm
Vida útil nominal	30,000 hora(s)	Eficacia lumínica (promedio) (nominal)	112 lm/W
Ciclo del interruptor	50,000	Designación de color	luz natural fría
Lighting Technology	LED	Temperatura de color correlacionada	6500 K
Información técnica sobre la luz		Consistencia de color	< 6
Código de color	865 [CCT of 6500K]	Índice de producción de color (IRC)	80
Ángulo de haz (nominal)	240 °	LLMF al final de la vida útil nominal (nominal)	70 %

CorePro LEDtube EM/Mains T8

Operación y aspectos eléctricos

Frecuencia de entrada	50 a 60 Hz
Consumo de energía	16 W
Corriente de la lámpara (máx.)	275 mA
Corriente de la lámpara (mín.)	150 mA
Tiempo de inicio (nominal)	0.5 s
Tiempo de calentamiento de hasta un 60 % de luz	0.5 s
Factor de potencia (fracción)	0.5
Voltaje (nominal)	100-240 V

Temperatura

Rango de temperatura ambiente	-20 a +45 °C
T° estuche máxima (nominal)	63 °C

Controles y atenuación

Regulable	No
-----------	----

Mecánica y carcasa

Acabado de la luz	Blanco
Material del foco	Cristal
Forma del foco	T8

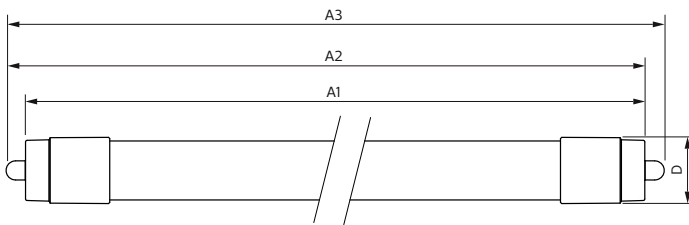
Aprobación y aplicación

Producto de ahorro de energía	Sí
Marcas de aprobación	Conformidad con RoHS Certificado KEMA Keur
Cumple con el reglamento RoHS de la UE	Sí

Información del producto

Nombre del producto del pedido	CorePro LEDTube 1200mm 16W 865 T8 FA8 WV
Nombre del producto completo	CorePro LEDTube 1200mm 16W 865 T8 FA8 WV
Código del pedido	929003753212
N.º de material (12NC)	929003753212
Numerador SAP: cantidad por paquete	1
Peso neto (pieza)	0.180 kg
EAN/UPC: producto/caja	046677587390
Numerador: paquetes por caja externa	25
EAN/UPC - Caja	50046677587395

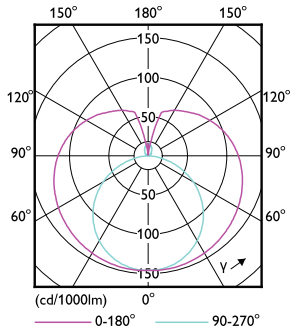
Plano de dimensiones



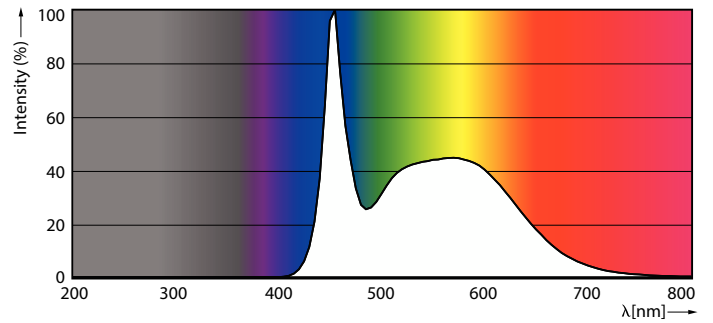
Product	D1	D2	A1	A2	A3
CorePro LEDTube 1200mm 16W 865	25.8 mm	28 mm	1,198 mm	1,205 mm	1,212 mm
T8 FA8 WV					

CorePro LEDtube EM/Mains T8

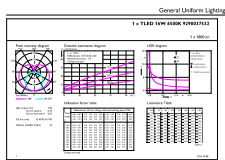
Datos fotométricos



Light Distribution Diagram - CorePro LEDTube 1200mm 16W 865 T8 FA8 WV

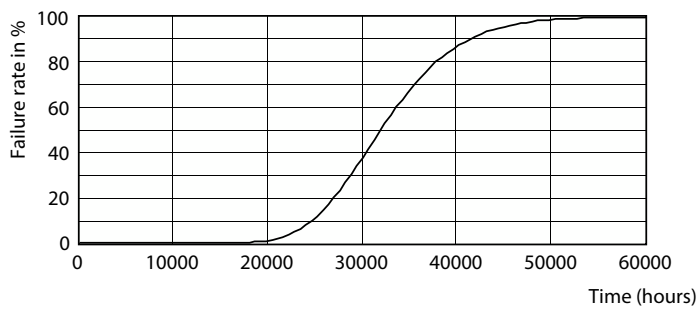


Spectral Power Distribution Colour - CorePro LEDTube 1200mm 16W 865 T8 FA8 WV

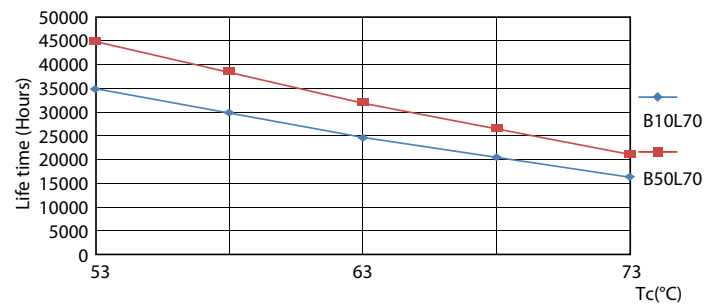


General uniform lighting - CorePro LEDTube 1200mm 16W 865 T8 FA8 WV

Lifetime



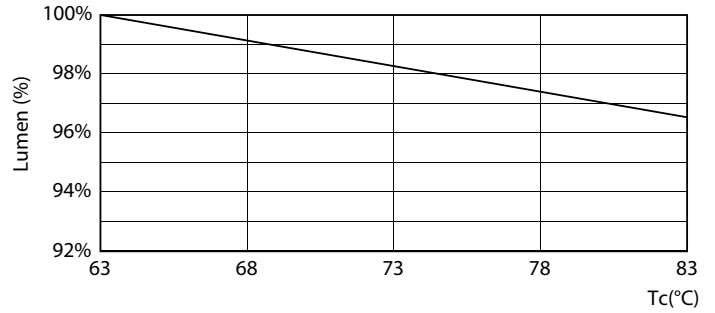
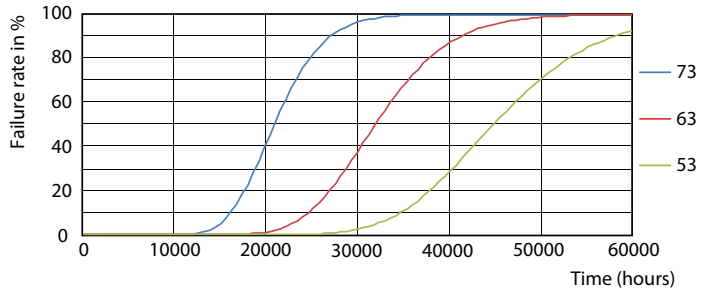
Life Expectancy Diagram



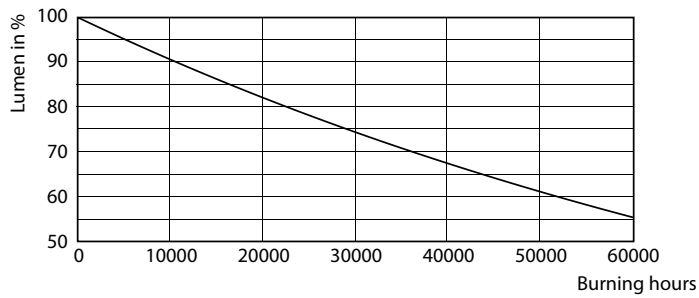
LifetimeVsTc

CorePro LEDtube EM/Mains T8

Lifetime



FailureRate



Lumen Maintenance Diagram - CorePro LEDTube 1200mm 16W 865 T8 FA8 WV

Lumen Maintenance Diagram - CorePro LEDTube 1200mm 16W 865 T8 FA8 WV

