



PL-S

5PL-S/LED/13H/827/IF5/P/2P 20/1

Las lámparas Philips LED PL-S hacen que la transición a LED desde las lámparas CFL sea tan simple como reemplazar una lámpara. Las lámparas LED PL-S de 2 pines InstantFit (UL tipo A) están disponibles en una amplia gama de temperaturas de color. Reemplazan de manera rápida y eficaz a las lámparas fluorescentes compactas PL-S de 13 W y 2 pines.

Datos del producto

Información general	
Tapa-base	GX23
Vida útil nominal	50.000 hora(s)
Ciclo del interruptor	50.000
Lighting Technology	LED

Información técnica sobre la luz	
Código de color	827 [CCT of 2700K]
Ángulo de haz (nominal)	120 °
Flujo luminoso	520 lm
Designación de color	Blanco cálido (WW)
Temperatura de color correlacionada (nominal)	2700 K
Eficacia lumínica (promedio) (nominal)	104.00 lm/W
Consistencia de color	< 6
Índice de producción de color (IRC)	82
LLMF al final de la vida útil nominal (nominal)	70 %

Operación y aspectos eléctricos	
Frecuencia de línea	50 to 60 Hz
Frecuencia de entrada	50 a 60 Hz
Consumo de energía	5 W
Corriente de la lámpara (máx.)	50 mA

Corriente de la lámpara (mín.)	15 mA
Equivalente en potencia en vatios	13 W
Tiempo de inicio (nominal)	0.5 s
Tiempo de calentamiento de hasta un 60 % de luz	0.5 s
Factor de potencia (fracción)	0.9
Voltaje (nominal)	120-277 V
Tipo UL	UL tipo A

Temperatura	
T° estuche máxima (nominal)	75 °C

Controles y atenuación	
Regulable	No

Mecánica y carcasa	
Acabado de la luz	Blanco
Material del foco	Plástico
Forma del foco	PL-S
Peso neto (pieza)	0.043 kg

PL-S

Aprobación y aplicación

Producto de ahorro de energía	Sí
Marcas de aprobación	Certificado UL Conformidad con RoHS
Consumo de energía kWh/1000 h	- kWh
Cumple con el reglamento RoHS de la UE	Sí
Rango de temperatura ambiente	-20 °C a 45 °C

Condiciones de aplicación

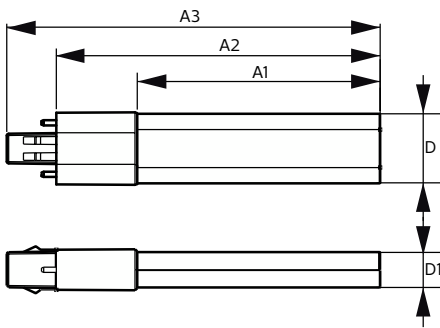
se puede usar en luminarias cerradas	Yes
--------------------------------------	-----

Información del producto

Nombre del producto del pedido	5PL-S/LED/13H/827/IF5/P/2P 20/1
--------------------------------	---------------------------------

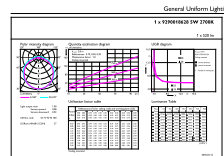
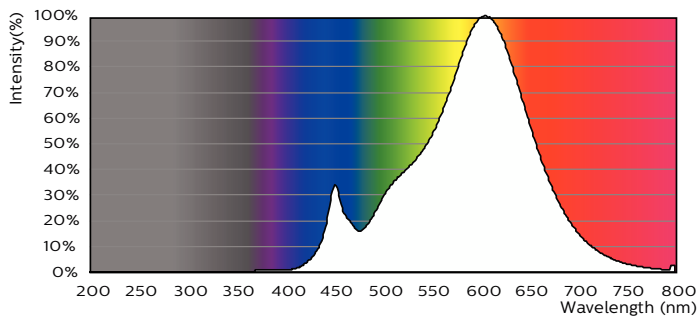
Nombre del producto completo	5PL-S/LED/13H/827/IF5/P/2P 20/1
Código del pedido	929001862804
N.º de material (12NC)	929001862804
Numerador: cantidad por paquete	1
EAN/UPC: producto/caja	046677529512
Numerador: paquetes por caja externa	20
EAN/UPC - Caja	50046677529517

Plano de dimensiones



Product	D1	D2	A1	A2	A3
5PL-S/LED/13H/827/IF5/P/2P 20/1	31.1 mm	15.8 mm	108 mm	144 mm	166 mm

Datos fotométricos



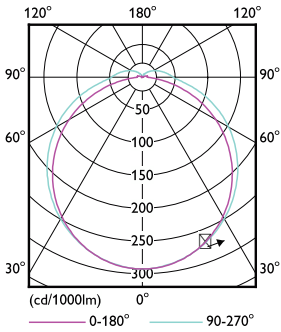
General uniform lighting - 5PL-S/LED/13H/827/IF5/P/2P 20/1

Spectral Power Distribution Colour - 5PL-S/LED/13H/827/IF5/P/2P 20/1

General uniform lighting - 5PL-S/LED/13H/827/IF5/P/2P 20/1

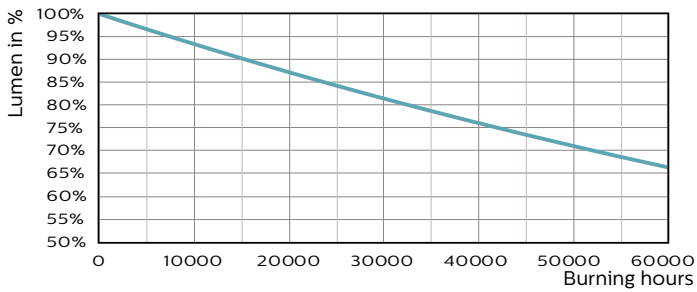
PL-S

Datos fotométricos

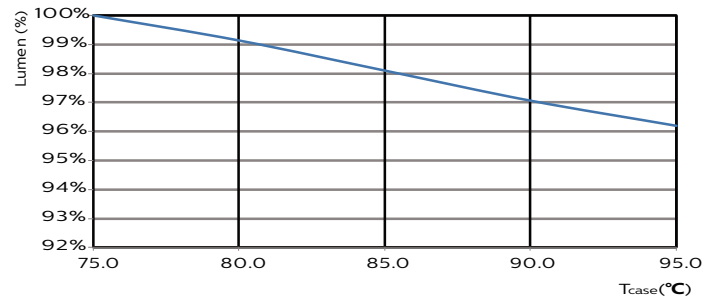


Light Distribution Diagram - 5PL-S/LED/13H/827/IF5/P/2P 20/1

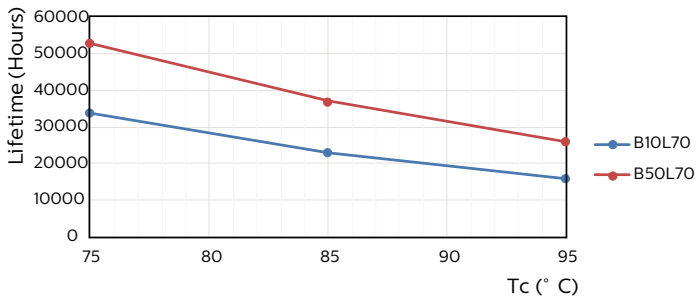
Lifetime



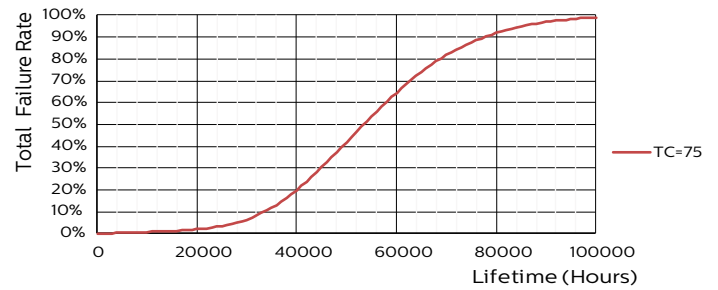
Lumen Maintenance Diagram - 5PL-S/LED/13H/827/IF5/P/2P 20/1



Lumen Maintenance Diagram - 5PL-S/LED/13H/827/IF5/P/2P 20/1



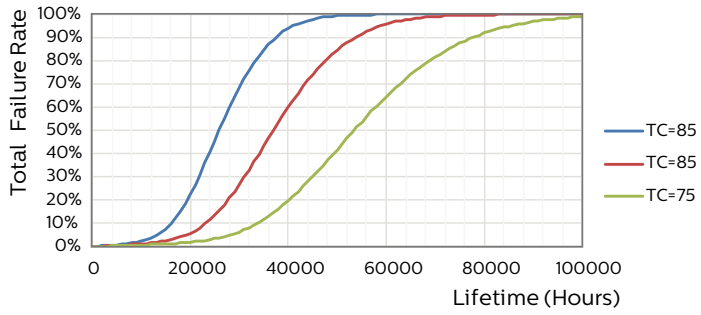
LEDtube PLS 5W GX23 827 2P 12D ND



LEDtube PLS 5W GX23 827 2P 12D ND

PL-S

Lifetime



LEDtube PLS 5W GX23 827 2P 12D ND

