



# PL-S

## 5PL-S/LED/13H/835/IF5/P/2P 20/1

Las lámparas Philips LED PL-S hacen que la transición a LED desde las lámparas CFL sea tan simple como reemplazar una lámpara. Las lámparas LED PL-S de 2 pines InstantFit (UL tipo A) están disponibles en una amplia gama de temperaturas de color. Reemplazan de manera rápida y eficaz a las lámparas fluorescentes compactas PL-S de 13 W y 2 pines.

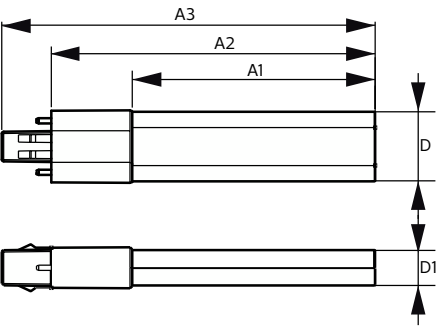
### Datos del producto

<b>Información general</b>		<b>Corriente de la lámpara (mín.)</b>		15 mA
Tapa-base	GX23	<b>Equivalente en potencia en vatios</b>		13 W
Vida útil nominal	50,000 hora(s)	<b>Tiempo de inicio (nominal)</b>		0.5 s
Ciclo del interruptor	50,000	<b>Tiempo de calentamiento de hasta un 60 % de luz</b>		0.5 s
Lighting Technology	LED	<b>Factor de potencia (fracción)</b>		0.9
<b>Información técnica sobre la luz</b>		<b>Voltaje (nominal)</b>		120-277 V
Código de color	835 [CCT of 3500K]	<b>Tipo UL</b>		UL tipo A
Ángulo de haz (nominal)	120 °	<b>Temperatura</b>		
Flujo luminoso	560 lm	<b>T° estuche máxima (nominal)</b>		75 °C
Designación de color	Blanco (WH)	<b>Controles y atenuación</b>		
Temperatura de color correlacionada (nominal)	3500 K	<b>Regulable</b>		No
Eficacia lumínica (promedio) (nominal)	112.00 lm/W	<b>Mecánica y carcasa</b>		
Consistencia de color	< 6	<b>Acabado de la luz</b>		Blanco
Índice de producción de color (IRC)	82	<b>Material del foco</b>		Plástico
LLMF al final de la vida útil nominal (nominal)	70 %	<b>Forma del foco</b>		PL-S
<b>Operación y aspectos eléctricos</b>		<b>Peso neto (pieza)</b>		0.043 kg
Frecuencia de línea	50 to 60 Hz			
Frecuencia de entrada	50 a 60 Hz			
Consumo de energía	5 W			
Corriente de la lámpara (máx.)	50 mA			

Aprobación y aplicación	
Producto de ahorro de energía	Sí
Marcas de aprobación	Certificado UL Conformidad con RoHS
Consumo de energía kWh/1000 h	- kWh
Cumple con el reglamento RoHS de la UE	Sí
Rango de temperatura ambiente	-20 °C a 45 °C
Condiciones de aplicación	
se puede usar en luminarias cerradas	Yes
Información del producto	
Nombre del producto del pedido	5PL-S/LED/13H/835/IF5/P/2P 20/1

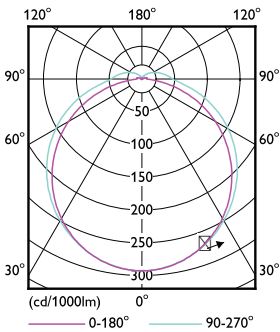
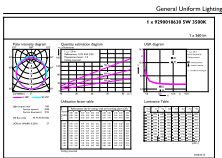
Nombre del producto completo	5PL-S/LED/13H/835/IF5/P/2P 20/1
Código del pedido	929001863004
N.º de material (12NC)	929001863004
Numerador: cantidad por paquete	1
EAN/UPC: producto/caja	046677529574
Numerador: paquetes por caja externa	20
EAN/UPC - Caja	50046677529579

Plano de dimensiones



Product	D1	D2	A1	A2	A3
5PL-S/LED/13H/835/IF5/P/2P 20/1	31.1 mm	15.8 mm	108 mm	144 mm	166 mm

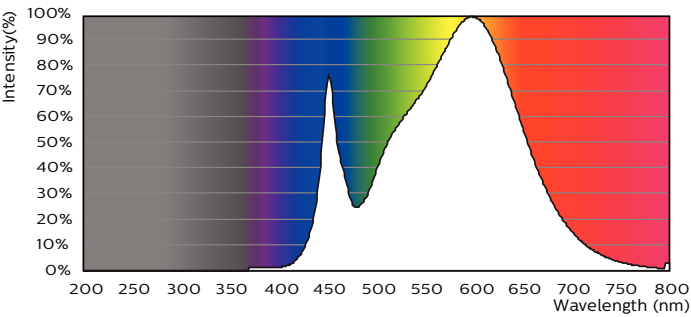
Datos fotométricos



General uniform lighting - 5PL-S/LED/13H/835/IF5/P/2P 20/1

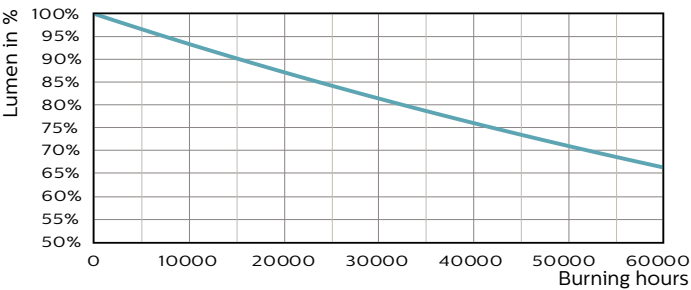
Light Distribution Diagram - 5PL-S/LED/13H/835/IF5/P/2P 20/1

Datos fotométricos

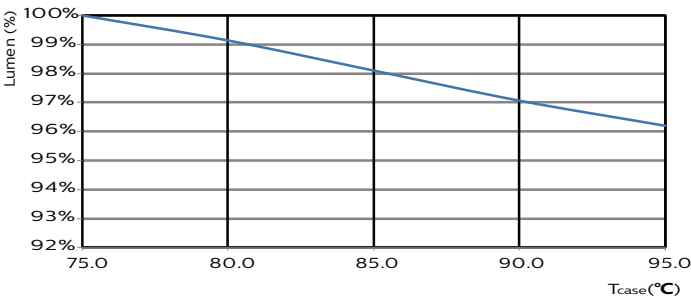


Spectral Power Distribution Colour - 5PL-S/LED/13H/835/IF5/P/2P 20/1

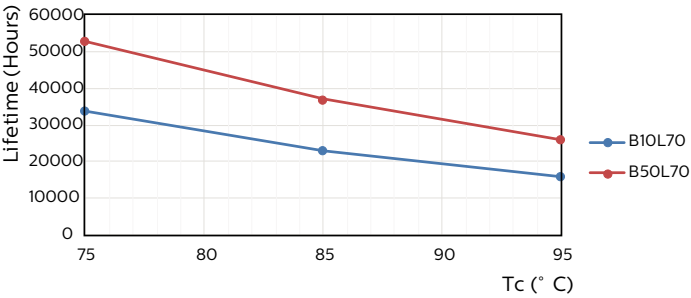
Lifetime



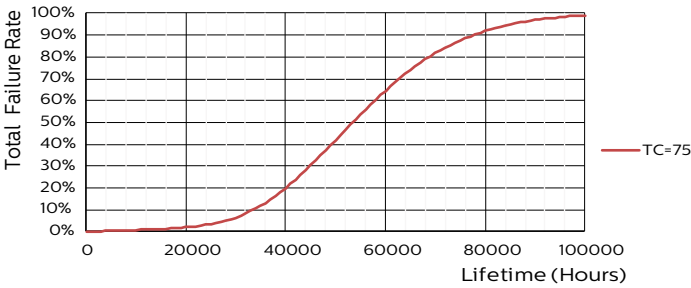
Lumen Maintenance Diagram - 5PL-S/LED/13H/835/IF5/P/2P 20/1



Lumen Maintenance Diagram - 5PL-S/LED/13H/835/IF5/P/2P 20/1

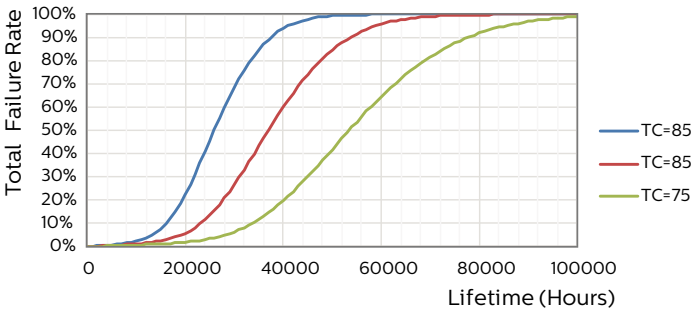


LEDtube PLS 5W GX23 827 2P 12D ND



LEDtube PLS 5W GX23 827 2P 12D ND

Lifetime



LEDtube PLS 5W GX23 827 2P 12D ND

