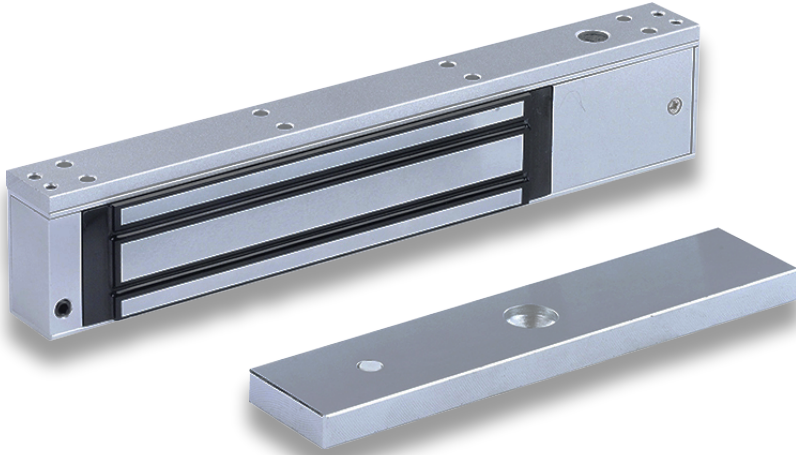


**CERRADURA MAGNÉTICA  
SENCILLA 280 KG (600LB)****TK-280AST**

Las cerraduras o chapas electromagnéticas VIANS son fabricadas bajo estrictos estándares de calidad en cuanto a materiales y procesos de manufactura.

La cerradura electromagnética TK-280AST es superior a productos similares en varias características, como la fuerza de retención de la cerradura o la resistencia a la oxidación. Las cerraduras electromagnéticas Vians son ampliamente utilizadas en aeropuertos, metros, bancos, prisiones, edificios inteligentes.

**USO PROFESIONAL**

La cerradura magnética TK-280AST, es un producto de uso profesional y fácil instalación.

El diseño de esta cerradura es igual al de un electroimán y funciona en base al principio de electromagnetismo. Cuando una corriente eléctrica circula a través de un conductor embobinado alrededor de un núcleo de acero magnético, se genera una fuerza magnética, la cual succiona la contra chapa de hierro instalada en la puerta. Esta fuerza de succión, mantiene fuertemente unidas la chapa y la contra chapa de hierro, provocándose de este modo el bloqueo de la puerta. Gracias al núcleo manufacturado con acero magnético de alta calidad, se requiere poca energía eléctrica para provocar una fuerte atracción magnética y mantener la puerta bien asegurada. Para liberar la puerta, basta con retirar la corriente eléctrica e inmediatamente la fuerza de succión desaparecerá, quedando libre la puerta para que una persona pueda pasar a través de ella. Esta acción de aplicar/retirar la corriente eléctrica, es realizada por el panel de control de acceso, dependiendo si la persona que intenta pasar por la puerta tiene autorización para acceder o no.

**CALIDAD EN LOS MATERIALES**

Aleación de aluminio de alta resistencia para crear un entorno seguro.

Cerradura magnética para control de acceso fabricada con una aleación de aluminio de alta resistencia, con una bobina magnética de cobre puro.

Hoja de acero al silicio para el material principal.

El material de la placa de adsorción usa fuerte y robusto hierro electromagnético puro especial.

Se puede usar para estructuras de puerta sencilla. Es adecuada para puertas de metal, de madera, acero inoxidable, puertas de vidrio, entre otras.

## SEÑAL

Retroalimentación de la función de señal normalmente abierta / normalmente cerrada que puede ser utilizada con sistemas de alarma.

Cuando la puerta está cerrada, el bloque de hierro succiona el cuerpo de la cerradura, la cerradura está entonces normalmente bloqueada.

Las luces indicadoras cambian de rojo a verde.

Normalmente abierta NO y COM conectadas.

Normalmente cerrada NC y COM desconectadas

## VOLTAJE

Voltaje 12/24V es ajustable en las cerraduras magnéticas de la serie 280 Kg

ESPECIFICACIONES	
Dimensiones(mm)	250 x 47 x 26 (largo x ancho x alto)
Dimensiones del armazón(mm)	180 x 38 x 11 (largo x ancho x alto)
Fuerza de sujeción	280 kg(600Lbs)
Señal de salida	Si
Voltaje	DC12V o DC24V
Corriente de funcionamiento	12V/480mA 24V/240mA
Tipo de puertas donde puede instalarse	Puerta de madera, puertas de vidrio, puertas metálicas, puerta anti-incendios
Tiempo de retraso	0-9S
Tiempo de Seguridad	Apagar para abrir
Peso	2 kg

## Acerca de Vians

VIANS es un fabricante profesional de productos de control de acceso físico, enfocado en la producción de cerraduras magnéticas, cierrapuertas, y otros productos complementarios.

Todos los productos son resultado de procesos de diseño, investigación y desarrollo, acordes con estándares internacionales, y que surgen en respuesta a las necesidades de seguridad de las empresas. Sus productos actualmente se utilizan en aeropuertos, sistemas de transporte subterráneo, bancos, prisiones, edificios inteligentes, comunidades inteligentes y otros lugares importantes, en diferentes regiones del mundo y en más de 60 países.