

MODELO
PCGHIA-3435

ghia[®]
PRODUCTIVIDAD · TECNOLOGÍA · ESTILO DE VIDA



**FRONTIER
ELITE**



Puerto USB
Tipo C



Puerto USB
3.0



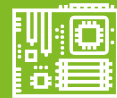
Grosor de
chasis 0.8mm



Panel frontal
magnético
extraíble



Barra
RGB



Gabinete
E-ATX



Max. largo
GPU 33.5 cm



7 ranuras de
expansión



Cristal templado
lateral de 4mm



Soporta hasta
6 ventiladores



Hasta 3 sistemas
de enfriamiento
líquido



3 filtros
antipolvo

MODELO

PCGHIA-3435



PROCESADOR: INTEL CORE I5-14400, 10 NUCLEOS, 20 MB EN CACHE
FRECUENCIA: DE 2.50 GHZ HASTA 4.7 GHZ
CHIPSET: INTEL B760

MEMORIA RAM: 16 GB, DDR5, 4800 MHZ*
EXP: MAX 256 GB, 3 RANURAS LIBRES

ALMACENAMIENTO PRIMARIO: SSD M.2 NVME 1 TB
BAHIAS DISPONIBLES: X2 3.5 PULGADAS, X2 2.5 PULGADAS, X1 M.2

VIDEO INTEGRADO: UHD INTEL 730
SALIDAS DE VIDEO: X1 HDMI, X1 DISPLAYPORT

AUDIO: REALTEK ALC887/897, 7.1 CANALES
POSTERIOR: X1 ENTRADA, X1 SALIDA, X1 MIC
FRONTAL: X1 SALIDA, X1 MIC

RED: LAN REALTEK RTL8125B 2.5 GbE
WIRELESS: DOBLE BANDA WI-FI 6 A/B/G/N/AC/AX
BLUETOOTH: 5.3

USB Y CONECTORES ADICIONALES:
TRASEROS: X1 USB C, X2 USB 3.2, X4 USB 2.0, X1 PS/2 DUAL, X1 S/PDIF-OUT
DELANTEROS: X1 USB 2.0, X1 USB 3.0, X1 USB C

RANURAS INT. DISPONIBLES: X5 PCIE 16X
CABEZALES INT. DISP: X1 COM, X1 TPM

GABINETE: E-ATX CON CRISTAL TEMPLADO Y FUENTE DE 750W 80 PLUS ORO
LINEA DE RGB FRONTAL, SOPORTA RADIADOR HASTA 360MM
FILTROS DE POLVO, X3 VENTILADORES 120MM ARGB
SOPORTA TARJETAS DE VIDEO HASTA 345MM DE LARGO
CONSUMO DE ENTRADA 115/230V, CA 7, 4A, FRECUENCIA 50-60 HZ
CONSUMO DE ENERGIA POR UNIDAD DE TIEMPO DE OPERACION 55.5 WH

PERIFERICOS: NO INCLUYE

SOFTWARE: WINDOWS 11 PRO A 64 BITS EN ESPAÑOL

* La memoria RAM propuesta tiene una frecuencia de 5200 MHz, sin embargo, la tarjeta madre trabaja a 4800 MHz.

** Las especificaciones en esta ficha pueden estar sujetas a cambios sin previo aviso.