

**WASTE ELECTRICAL & ELECTRONIC EQUIPMENT**

Disposal of Electric and Electronic Equipment (applicable in the E.U. and other countries with separate collection systems)

ENGLISH: This symbol on the product or its packaging means that this product must not be treated as unsorted household waste. In accordance with EU Directive 2012/19/EU on Waste Electrical and Electronic Equipment (WEEE), this electrical product must be disposed of in accordance with the user's local regulations for electrical or electronic waste. Please dispose of this product by returning it to your local point of sale or recycling pickup point in your municipality.

DEUTSCH: Dieses auf dem Produkt oder der Verpackung angebrachte Symbol zeigt an, dass dieses Produkt nicht mit dem Hausmüll entsorgt werden darf. In Übereinstimmung mit der Richtlinie 2012/19/EU des Europäischen Parlaments und des Rates über Elektro- und Elektronik-Altgeräte (WEEE) darf dieses Elektrogerät nicht in normalem Hausmüll oder dem Gelben Sack entsorgt werden. Wenn Sie dieses Produkt entsorgen möchten, bringen Sie es bitte zur Verkaufsstelle zurück oder zum Recycling-Sammelpunkt Ihrer Gemeinde.

ESPAÑOL: Este símbolo en el producto o su embalaje indica que el producto no debe tratarse como residuo doméstico. De conformidad con la Directiva 2012/19/EU de la UE sobre residuos de aparatos eléctricos y electrónicos (RAEE), este producto eléctrico no puede desecharse con el resto de residuos no clasificados. Deshágase de este producto devolviéndolo a su punto de venta o a un punto de recolección municipal para su reciclaje.

FRANÇAIS: Ce symbole sur le produit ou son emballage signifie que ce produit ne doit pas être traité comme un déchet ménager. Conformément à la Directive 2012/19/EU sur les déchets d'équipements électriques et électroniques (DEEE), ce produit électrique ne doit en aucun cas être mis au rebut sous forme de déchet municipal non trié. Veuillez vous conformer de ce produit en le renvoyant à son point de vente ou au point de ramassage local dans votre commune.

POLSKI: Też na produkcie lub jego opakowaniu umieszczono ten symbol, wówczas w czasie utylizacji nie wolno wyrzucić tego produktu wraz z odpadami komunalnymi. Zgodnie z Dyrektywą Nr 2012/19/EU w sprawie zużytego sprzętu elektrycznego i elektronicznego (WEEE), niniejszego produktu elektrycznego nie wolno uszukać jako nieposortowanego odpadu komunalnego. Prosimy o usunięcie niniejszego produktu poprzez jego zwrot do punktu zakupu lub oddanie do miejscowego komunalnego punktu zbiórki odpadów przeznaczonych do recyklingu.

ITALIANO: Questo simbolo sul prodotto o sulla relativa confezione indica che il prodotto non va trattato come un rifiuto domestico. In ottemperanza alla Direttiva UE 2012/19/EU sui rifiuti di apparecchiature elettriche ed elettroniche (RAEE), questa prodotto elettrico non deve essere smaltito come rifiuto municipale misto. Si prega di smaltire il prodotto riportandolo al punto vendita o al punto di raccolta municipale locale per un opportuno riciclaggio.

WARRANTY AT: | GARANTIE AUF: | GARANTÍA EN: | GARANTIE

À: | GWARANCJA NA: | GARANZIA A:

manhattanproducts.com

manhattanproducts.de/garantie (Germany only)

EN MÉXICO: Póliza de Garantía Manhattan — Datos del importador y responsable ante el consumidor IC Intracom México, S.A.P.I. de C.V. • Av. Interceptor Poniente # 73, Col. Parque Industrial La Joya, Cuautlilán Ixcalli, Estado de México, C.P. 54730, México. • Tel. (55) 1500-4500 - La presente garantía cubre los siguientes productos contra cualquier defecto de fabricación en sus materiales y mano de obra. A) Garantizamos los productos de limpieza, aire comprimido y consumibles, por 60 días a partir de la fecha de entrega, o por el tiempo que se agote totalmente su contenido por su propia función de uso, lo que suceda primero. B) Garantizamos los productos con partes móviles por 3 años. C) Garantizamos los demás productos por 5 años (productos sin partes móviles), bajo las siguientes condiciones: 1. Todos los productos a que se refiere esta garantía, ampara su cambio físico, sin ningún cargo para el consumidor. 2. El comercializador no tiene la obligación de servicio, debido a que los productos que se garantizan no cuentan con reparaciones, ni relaciones, ya que su garantía es de cambio físico. 3. La garantía cubre exclusivamente aquellas partes, equipos o sub-enlaces que hayan sido instaladas de fábrica y no incluye en ningún caso el equipo adicional o cualesquiera que hayan sido adicionados al mismo por el usuario o distribuidor. • Para hacer efectiva esta garantía bastará con presentar el producto al distribuidor en el domicilio donde fue adquirido o en el domicilio de IC Intracom México, S.A.P.I. de C.V., junto con los accesorios contenidos en su empaque, acompañado de su póliza debidamente llenada y sellada por la casa vendedora (indispensable el sello y fecha de compra) donde lo adquirió, o bien, la factura o ticket de compra original donde se mencione claramente el modelo, número de serie (cuando aplique) y fecha de adquisición. Esta garantía no es válida en los siguientes casos: Si el producto se hubiese utilizado en condiciones distintas a las normales; si el producto no ha sido operado conforme a los instructivos de uso; o si el producto ha sido alterado o tratado de ser reparado por el consumidor o terceras personas.

REGULATORY STATEMENTS

FCC Class B | Dongle FCC ID 2ADQY-190312

This equipment has been tested and found to comply with the limits for a Class B digital device, pursuant to Part 15 of Federal Communications Commission (FCC) Rules. These limits are designed to provide reasonable protection against harmful interference in a residential installation. This equipment generates, uses and can radiate radio frequency energy, and if not installed and used in accordance with the instructions may cause harmful interference to radio communications. However, there is no guarantee that interference will not occur in a particular installation. If this equipment does cause harmful interference to radio

or television reception, which can be determined by turning the equipment off and on, the user is encouraged to try to correct the interference by one or more of the following measures: reorient or relocate the receiving antenna; increase the separation between the equipment and the receiver; connect the equipment to an outlet on a circuit different from the receiver; or consult the dealer or an experienced radio/TV technician for help.

CE

ENGLISH: The frequency band used by this product is 2402 - 2480 MHz. The maximum emitted transmission power is 0.0123 mW E.I.R.P. This device complies with the requirements of CE RED 2014/53/EU. The Declaration of Conformity for it is available at:

DEUTSCH: Das verwendete Frequenzband dieses Produkts ist 2402 - 2480 MHz. Die maximal abgestrahlte Sendeleistung beträgt 0,0123 mW E.I.R.P. Dieses Gerät entspricht der CE RED 2014/53/EU. Die Konformitätserklärung für dieses Produkt finden Sie unter:

ESPAÑOL: Este dispositivo cumple con los requerimientos de CE RED 2014/53/EU. La declaración de conformidad está disponible en:

FRANÇAIS: Cet appareil satisfait aux exigences de CE RED 2014/53/EU. La Déclaration de Conformité est disponible à:

POLSKI: Urządzenie spełnia wymagania CE RED 2014/53/EU. Deklaracja zgodności dostępna jest na stronie internetowej producenta:

ITALIANO: Questo dispositivo è conforme alla CE RED 2014/53/EU. La dichiarazione di conformità è disponibile al:

support.manhattanproducts.com/barcode/190312
support.manhattanproducts.com/barcode/190329

MW3050

Wireless Optical USB Mouse

Instructions

Model 190312, 190329



Important: Read before use. • Importante: Leer antes de usar.



North & South America IC Intracom Americas 550 Commerce Blvd. Ottawa, ON K4M7 1S8	Asia & Africa IC Intracom Asia 4-6, No. 77, Sec. 1, Naitas 5th Bld. Rm 202, New Taipei City 221, Taiwan	Europe IC Intracom Europe Löhbachstr. 7 D-58553 Halver, Germany
--	--	--

All trademarks and trade names are the property of their respective owners. © IC Intracom. All rights reserved. Manhattan is a trademark of IC Intracom, registered in the U.S. and other countries.

Printed on recycled paper.

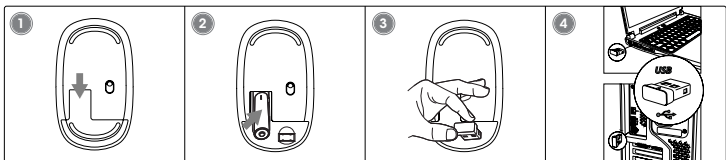
MH_190312_29_OIG_0724_REV_0.01

For additional benefits:

Scan to register your product warranty



or go to: register.manhattanproducts.com/r/190312
register.manhattanproducts.com/r/190329



ENGLISH

- 1 Open battery cover
- 2 Insert battery.
- 3 Remove USB receiver. Close battery cover.
- 4 Insert USB receiver into available port on computer. The computer operating system will automatically detect the device and install the proper driver(s).

DEUTSCH

- 1 Öffnen Sie die Batterieabdeckung
- 2 Legen Sie die Batterie ein.
- 3 Entnehmen Sie den USB-Empfänger. Schließen Sie die Batterieabdeckung.
- 4 Stecken Sie den USB-Empfänger in einen freien Anschluss am Computer. Das Betriebssystem erkennt das neue Gerät und installiert den/die Treiber automatisch.

ESPAÑOL

- 1 Abra la cubierta de la batería.
- 2 Inserte la batería.
- 3 Retire el receptor USB. Cierre la cubierta de la batería.
- 4 Inserte el receptor USB dentro de algún puerto disponible del computador. El sistema operativo detectará automáticamente el nuevo dispositivo e instalará el driver necesario.

FRANÇAIS

- 1 Ouvrez le couvercle de la batterie.
- 2 Insérez la batterie.
- 3 Retirez le récepteur USB. Fermez le couvercle de la batterie.
- 4 Insérez le récepteur USB sur un port disponible de l'ordinateur. Votre système d'exploitation identifie la souris et installe le(s) pilote(s) automatiquement.

POLSKI

- 1 Otwórz pokrywę baterii.
- 2 Włóż baterię.
- 3 Usuń odbiornik USB. Zamknij pokrywę baterii.
- 4 Włóż odbiornik USB do dostępnego portu w komputerze. System automatycznie wykryje podłączone urządzenie i zainstaluje odpowiednie sterowniki.

ITALIANO

- 1 Aprire il coperchio della batteria
- 2 Inserire la batteria.
- 3 Rimuovere il ricevitore USB. Chiudere il coperchio della batteria.
- 4 Inserire il ricevitore USB nella porta disponibile del computer. Il sistema operativo del computer rileverà automaticamente la nuova periferica e installerà i driver corretti.

NOTE: If the computer doesn't detect the mouse, check the USB connection and the USB compatibility of your operating system (Windows XP/Vista/7/10/11, macOS, Linux, and Chrome OS).

For specifications, go to manhattanproducts.com.

HINWEIS: Falls Ihr Computer die Maus nicht erkennt, prüfen Sie die USB-Verbindung und die USB-Kompatibilität Ihres Betriebssystems (Windows XP/Vista/7/10/11, macOS, Linux, und Chrome OS).

Die Spezifikationen finden Sie auf manhattanproducts.com. Registrieren Sie Ihr Produkt auf register.manhattanproducts.com/r/190312, register.manhattanproducts.com/r/190329 oder scannen Sie den QR-Code auf dem Deckblatt.

NOTA: Si la computadora no detecta el ratón, compruebe la conexión USB y la compatibilidad USB de su sistema operativo (Windows XP/Vista/7/10/11, macOS, Linux, y Chrome OS).

Para mas especificaciones, visite manhattanproducts.com. Registre el producto en register.manhattanproducts.com/r/190312, register.manhattanproducts.com/r/190329 o escanee el código QR en la cubierta.

REMARQUE: Si l'ordinateur n'identifie pas la souris, vérifiez la connexion USB et la compatibilité USB de votre système d'exploitation (Windows XP/Vista/7/10/11, macOS, Linux, et Chrome OS).

Vous trouvez les spécifications sur manhattanproducts.com. Enregistrez votre produit sur register.manhattanproducts.com/r/190312, register.manhattanproducts.com/r/190329 ou scannez le code QR figurant sur la couverture.

UWAGA: Jeśli komputer nie wykrywa automatycznie urządzenia, sprawdź podłączenie myszy, poprawność działania portu USB komputera oraz obsługę standardu USB w systemie operacyjnym (Windows XP/Vista/7/10/11, macOS, Linux, i Chrome OS).

Pełną specyfikację produktu znajdziesz Państwo na stronie manhattanproducts.com. Zarejestruj produkt na register.manhattanproducts.com/r/190312, register.manhattanproducts.com/r/190329 lub zeskanuj znajdujący się na pokrywie kod QR.

NOTA: Se il computer non rileva il mouse, verificare la connessione USB e la compatibilità USB del sistema operativo utilizzato (Windows XP/Vista/7/10/11, macOS, Linux, e Chrome OS).

Per ulteriori specifiche, visita il sito manhattanproducts.com. Registra il tuo prodotto su register.manhattanproducts.com/r/190312, register.manhattanproducts.com/r/190329 o scansiona il codice QR presente sulla copertina.