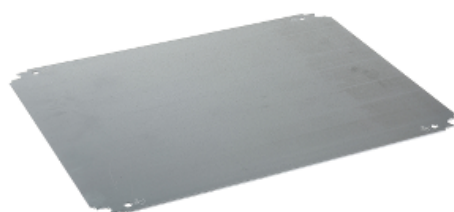


# Hoja de características del producto

## Características

# NSYMM65

Placa de montaje ciega Al 500 x An 600 mm en chapa de acero galvanizado



## Principal



Gama	Spacial
Accesorio / categoría de parte separada	Accesorio de montaje
Tipo de producto o componente	Placa de montaje
Aplicación del dispositivo	Multiuso
Para dimensiones nominales de envolvente	600 mm A: 500 mm
Lugar de montaje	Soporte desplazable Fijación directa en pernos
Descripción de la placa de montaje	Plano
Compatibilidad de gama	Spacial CRN Spacial S3D Spacial S3X Thalassa PLM
Cantidad por juego	Set de 1
Material	Acero galvanizado

## Complementario

Modo de fijación	Atornillado en pernos - tipo de tornillo M8 Mediante elemento de fijación
Carga permanente admisible	90 kg
Altura	550 mm
Anchura	450 mm
Profundidad	125 mm
Grosor	1,8 mm
Peso del producto	3,6 kg

## Sostenibilidad de la oferta

Estado de la oferta sostenible	Producto Green Premium
--------------------------------	------------------------

RoHS (código de fecha: AASS)	Conforme - desde 0940 - Declaración de conformidad de Schneider Electric  <a href="#">Declaración de conformidad de Schneider Electric</a>
REACH	La referencia no contiene SVHC <a href="#">La referencia no contiene SVHC</a>
Perfil ambiental del producto	Disponible  <a href="#">Perfil medioambiental</a>
Instrucciones para el fin del ciclo de vida del producto	No necesita operaciones específicas para reciclaje

## Información Logística

País de Origen	España
----------------	--------

## Garantía contractual

Warranty period	18 months
-----------------	-----------