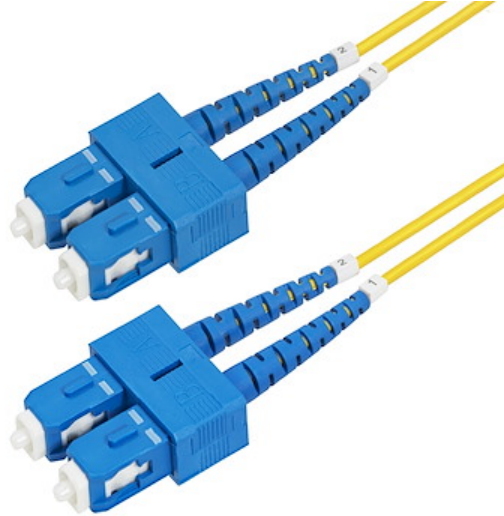


Cable de Fibra Óptica Dúplex SC a SC (UPC) OS2 Monomodo de 1m - 9/125µm - 40G/100G - Resistente a Dobleces - Low Insertion Loss - Cable LSZH - Cable de Parcheo de Fibra

ID del Producto: SMDOS2SCSC1M



El cable de parcheo de fibra óptica monomodo dúplex SC a SC OS2 facilita la conectividad en redes 40G/100G. Es compatible con la multiplexación por división de longitud de onda gruesa (CWDM) en una amplia gama de longitudes de onda de 1260-1625 nm, lo que mejora el aislamiento de los canales para obtener una intensidad de señal óptima en largas distancias.

Este cable de fibra monomodo de 9/125µm admite fuentes optimizadas para láser de 1260-1625 nm y es ideal para conexiones críticas entre servidores, conmutadores y equipos de centros de datos. Es compatible con redes OS1, lo que garantiza una conexión confiable en entornos de fibra heredados.

Las férulas cerámicas fabricadas con precisión garantizan una alineación exacta de la fibra para una pérdida de inserción inferior a 0.3 dB. Los extremos de fibra SC a SC pulidos por ultra contacto físico (UPC) mejoran enormemente las características de pérdida de retorno con respecto a las antiguas técnicas de pulido con PC. El núcleo de fibra insensible a la curvatura está rodeado por una capa de material de bajo índice de refracción. Este material reduce la cantidad de luz que puede escapar del cable de fibra al reflejar la luz de nuevo en la fibra. El cable de conexión de fibra OS2 está diseñado para una atenuación baja y un rendimiento que supera las normas industriales ITU-T G652.D/G657.A1 y IEC60703-2-50 tipo B1.3/B6.a1.

Cubierto con una cubierta ignífuga de baja emisión de humos y sin halógenos (LSZH), el cable de fibra OS2 emite pocos humos y gases tóxicos cuando se expone a un calor extremo o en caso de incendio. Esto permite realizar instalaciones de cables más seguras en zonas con poca ventilación, incluidos algunos entornos industriales, entornos autónomos como trenes y aviones, así como entornos residenciales en los que debe tenerse en cuenta el cumplimiento de los códigos de construcción.

Cada cable de fibra OS2 se somete individualmente a pruebas de rendimiento de pérdida de inserción e incluye un informe de la prueba, para garantizar la compatibilidad y una fiabilidad del 100%.

Certificaciones, Reportes y Compatibilidad



Aplicaciones

- Uso en aplicaciones Ethernet Gigabit de 40/100 y de canal de fibra
- Para conexiones de alta velocidad y baja latencia entre servidores, conmutadores y dispositivos de almacenamiento
- Permiten una transmisión de datos sin interrupciones con una pérdida de señal mínima

Características

- **CABLE DE FIBRA OS2:** Inmune a las interferencias electromagnéticas y optimizado para redes 10/40/100G - La multiplexación por división de longitud de onda gruesa (CWDM) permite un soporte ampliado de longitudes de onda de 1260-1625nm
- **CONSTRUCCIÓN DE CALIDAD:** Extremos SC/SC-UPC - Conectores etiquetados con números para indicar la polaridad - Núcleo de fibra insensible a la flexión alojado en una cubierta reforzada con aramida para un radio de doblez cargado de 10mm
- **SEGURIDAD Y FIABILIDAD:** Probado individualmente - Informe de pruebas incluido - La cubierta LSZH emite pocos humos tóxicos si se quema - Seguro para espacios cerrados - El valor de atenuación por debajo de 0.35 dB/km supera los estándares de la industria
- **COMPATIBILIDAD:** Admite redes de 40G/100G - Retrocompatible con OS1 - La alta resistencia a los microdobles facilita los dobles estrechos en instalaciones complejas - Ideal para conectar entre servidores/conmutadores y equipos de centros de datos
- **ESPECIFICACIONES:** 1 metro - OS2 monomodo - SC/SC (UPC) dúplex - 100Gbps - 9/125µm - 1260-1625nm optimizado para láser - Pérdida de inserción: ≤0.3dB - Pérdida de retorno: ≥55dB - Diámetro exterior del cable: 2mm - Radio de doblez: 10mm cargado/descargado

Hardware

Política de Garantía	Lifetime
Cable Tipo Jacket	Low Smoke Zero Halogen
Grado de Inflamabilidad	Recubrimiento LSZH (poco humo, cero halógenos)

Tamaño de Fibra 9/125

Rendimiento

Tasa de Transferencia de Datos Máxima	100Gbps
Clasificación de Cables	1Gbps / 10Gbps / 40Gbps / 100Gbps
Clasificación de Fibra	OS2
Tipo de Fibra	Monomodo
Longitud de Onda	1260nm to 1625nm
Especificaciones Generales	Pérdida de Inserción: $\leq 0,3\text{dB}$ Pérdida de Retorno: $\geq 55\text{dB}$

Conector(es)

Conector A	1 - SC Dúplex de Fibra Óptica
Conector B	1 - SC Dúplex de Fibra Óptica

Requisitos Ambientales

Temperatura Operativa	-20°C - 60°C (-4°F - 140°F)
Temperatura de Almacenamiento	-20°C - 60°C (-4°F - 140°F)
Humedad	40% - 70%

Características Físicas

Color	Amarillo
Estilo de Conector	Recto
Tipo de Gabinete	Polypropylene (PP)
Cable OD	0.1 in [2 mm]
Longitud del Producto	3.3 ft [1.0 m]
Ancho del Producto	1.0 in [2.5 cm]
Altura del Producto	0.4 in [1.0 cm]

Peso del Producto	0.0 oz [0.0 g]
-------------------	----------------

Información de la Caja

Longitud de la Caja	7.9 in [20.0 cm]
---------------------	------------------

Ancho de la Caja	8.7 in [22.0 cm]
------------------	------------------

Altura de la Caja	0.1 in [2.9 mm]
-------------------	-----------------

Peso (de la Caja) del Envío	1.0 oz [27.3 g]
-----------------------------	-----------------

Contenido de la Caja

Incluido en la Caja	1 - Cable de Fibra Monomodo - SC a SC
---------------------	---------------------------------------

	1 - Test Report
--	-----------------

* La apariencia y las especificaciones del producto están sujetas a cambios sin previo aviso.