



MODELO: LCD-3275

**Soporte universal para pantalla
TV LCD, LED, Smart y/o Plasma de
32" a 75" (81,28 cm a 190,5 cm)**



Debido a actualizaciones puede existir diferencia dentro del manual, por lo tanto favor de consultar nuestra página web: <https://www.mitzu.com> para obtener la última versión

Las imágenes son representativas, los colores y el diseño pueden variar

***Leer completo el manual antes de usar este producto por primera vez**

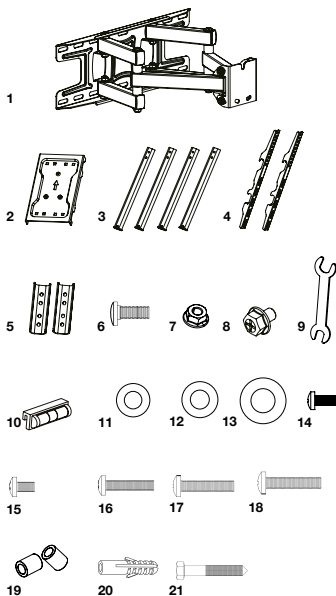


BIENVENIDOS

Gracias por adquirir el nuevo producto MITZU®, estamos seguros que te encontrarás muy satisfecho con la compra



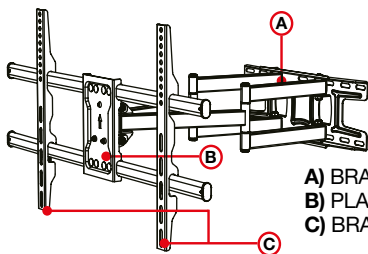
CONTENIDO



1. Brazos articulados (1 pieza)
2. Plato (1 piezas)
3. Juego de barras de soporte (4 piezas)
4. Brazos de soporte (2 piezas)
5. Sujetador (2 piezas)
6. Perno (8 piezas)
7. Tuerca (8 piezas)
8. Tornillo (2 piezas)
9. Llave inglesa (1 pieza)
10. Nivelador (1 pieza)
11. Rondanas 6 mm \varnothing x 16 mm \varnothing exterior (4 piezas)
12. Rondanas 6 mm \varnothing x 14 mm \varnothing exterior (4 piezas)
13. Rondanas 8 mm \varnothing x 16 mm \varnothing exterior (4 piezas)
14. Tornillo M5x14 (4 piezas)
15. Tornillo M6x14 (4 piezas)
16. Tornillo M8x20 (4 piezas)
17. Tornillo M6x30 (4 piezas)
18. Tornillo M8x45 (4 piezas)
19. Manga de plástico 15 mm (4 piezas)
20. Taquetes para concreto (4 piezas)
21. Tornillo autorroscante M6.3x55 (4 piezas)



DESCRIPCIÓN GENERAL



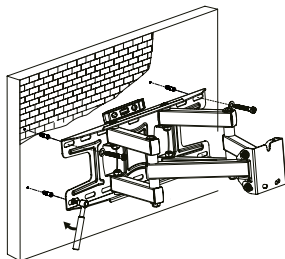
- A) BRAZOS ARTICULADOS
- B) PLATO
- C) BRAZOS SOPORTE



¿CÓMO INSTALAR?

INSTALACIÓN DE BARRA DE SUJECIÓN A PARED

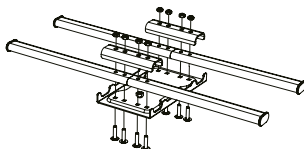
1. Usar la barra de sujeción de los brazos articulados como plantilla sobre la superficie para marcar los puntos a perforar*, 2 en la parte superior y 2 en la parte inferior
2. Una vez perforada la superficie introducir los taquetes, posicionar la barra de sujeción contra la pared alineando las perforaciones y fijar con rondanas y tornillos autorroscantes
3. Montaje del juego de barras, usar 8 pernos y 8 tuercas M6 para ajustar las barras de soporte como se muestra a continuación



NOTA:

Se requiere un dado para su instalación (no incluido)

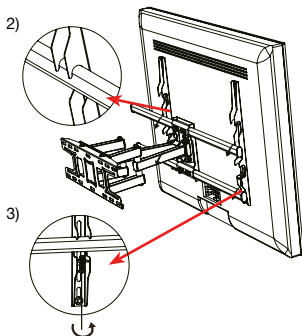
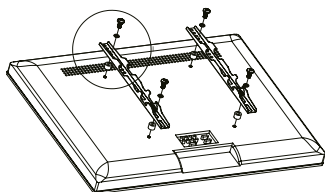
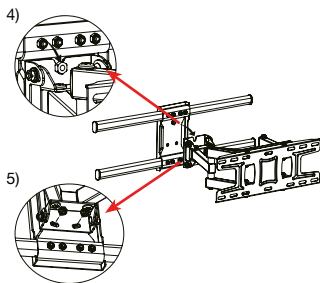
Verificar que las pijas estén fijas a la pared por lo menos cada 2 meses



4. Fijar la barra de soporte al conjunto del brazo de la placa en la pared, colgar las barras en el conector principal del brazo extraíble y atornillar
5. Apretar el tornillo M6 en la parte posterior, nivelar el juego de barras del soporte, luego apriételo

INSTALACIÓN DE LA PANTALLA

1. Conectar los brazos del soporte de TV al televisor o monitor, determinar qué tornillos usar dependiendo de la profundidad del orificio (véase contenido)
2. Colocar los brazos soporte sobre la parte de montaje de la pantalla, posteriormente colocar la arandela de acuerdo a la medida del tornillo. Insertar y apretar los tornillos con ayuda de un desarmador
3. Instalar los brazos soporte ya montados en la pantalla sobre la barra de sujeción, apretar los tornillos de fijación en la parte inferior del soporte para mantener el televisor en su lugar

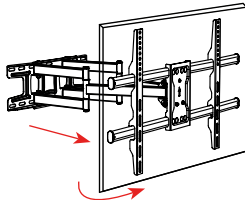




FUNCIONAMIENTO

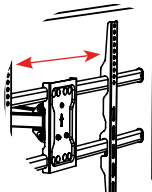
A BRAZOS ARTICULADOS

Permiten desplazar la pantalla vertical y horizontalmente (perspectiva)



B PLATO

Riel superior. Permite ajustar la posición de la pantalla hacia la derecha o izquierda





ESPECIFICACIONES

Tamaño de TV: 32" a 75" (81,28 cm x 190,5 cm)

Capacidad máxima de carga: 65 kg

Gira: a la derecha o izquierda +/- 120°

Inclinación ajustable - 12° a + 8°

VESA®: 600 X 400 mm

Distancia a la pared: 65 - 510 mm

Burbuja niveladora

Fabricado en Acero



IMPORTANTE



No usar ni almacenar este equipo en lugares donde existan goteras o salpicaduras. Siempre limpiar con trapos secos



No exponer el equipo ni sus accesorios al polvo, fuentes de calor, humo o vapor



No instalar sobre una estructura propensa a vibraciones, movimientos o impactos



El peso máximo que soporta es de 65 kg. El uso con mayor peso, puede ocasionar lesiones graves



Al menos dos personas calificadas deberán realizar la instalación, ya que se podrían ocasionar lesiones o daños al caer la pantalla si se coloca erróneamente

Este producto no debe de ser utilizado por personas (incluyendo niños sin supervisión adulta) con capacidades físicas, sensoriales o mentales diferentes, o que carezcan de experiencia o conocimiento en el manejo de estos dispositivos, a menos que estén bajo supervisión de una persona responsable de su seguridad

Los niños deben supervisarse para que no jueguen con el aparato

Conservar el empaque para hacer válida esta garantía

PÓLIZA DE GARANTÍA

PRODUCTO: Soporte universal para pantalla TV LCD, LED, Smart y/o Plasma de 32" a 75" (81,28 cm a 190,5 cm)

MODELO: LCD-3275

MARCA: MITZU®

El producto que usted ha adquirido cuenta con una garantía de 3 meses por defectos de fabricación, a partir de la fecha de adquisición otorgada por: **QUALITY TOOLS, S.A. DE C.V.**

CONDICIONES

1. Para hacer efectiva esta garantía, usted debe presentar la póliza de garantía debidamente llenada y sellada por la tienda o unidad vendedora, o la factura o el recibo o comprobante, junto con el producto en el **CENTRO DE SERVICIO** o en el lugar donde fue adquirido.
2. La empresa se compromete a reparar todo el producto o a cambiar las piezas y componentes defectuosos que se llegaran a requerir, sin ningún cargo para el consumidor, incluyendo la mano de obra, siempre y cuando la falla sea atribuible a algún defecto de fabricación.
3. Los gastos de transportación derivados del cumplimiento con esta póliza dentro de la red de servicio corren sin ningún cargo para el consumidor.
4. El tiempo de reparación en ningún caso será mayor de 30 días hábiles contados a partir de la recepción del producto en cualquiera de los sitios donde pueda hacerse efectiva la garantía; transcurrido este término **QUALITY TOOLS, S.A. DE C.V.** procederá a efectuar el cambio por un producto nuevo o equivalente.
5. Se pueden adquirir refacciones, partes, componentes, consumibles y accesorios, en el **CENTRO DE SERVICIO** indicado en la parte final de esta póliza de garantía.

ESTA GARANTÍA NO SERÁ VÁLIDA EN LOS SIGUIENTES CASOS:

1. Cuando el producto ha sido utilizado en condiciones distintas a las normales.
2. Cuando el producto no se haya utilizado de acuerdo al instructivo del que se acompaña el producto adquirido.
3. Cuando el producto ha sido alterado o reparado por personas ajenas a **QUALITY TOOLS, S.A. DE C.V.**

En caso de extravío de la póliza de garantía, se puede solicitar la reposición en la tienda donde adquirió el producto

IMPORTADOR: **QUALITY TOOLS S.A. de C.V.**

Puerto Ángel No. 128, Col. Ampliación Casas Alemán, Alcaldía Gustavo A. Madero, C.P. 07580, Ciudad de México, México, R.F.C.: QTO080617LR2

CENTRO DE SERVICIO: **QUALITY TOOLS,**

Faísán No. 23, Col. Granjas Modernas, Alcaldía Gustavo A. Madero, C.P. 07460, Ciudad de México, México, Tel.: 55 5118 4950, Ext.: 1246

DATOS DEL DISTRIBUIDOR

Nombre: _____

Domicilio: _____

Producto: _____

Fecha de compra: _____

SELLO DE LA TIENDA