

CAU-150X Código: 16791
Guía rápida

Lea las siguientes instrucciones de uso:

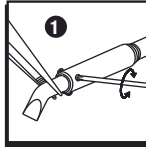
1.- Limpiar perfectamente el área de trabajo de óxido y/o pintura.

2.- Utilice soldadura adecuada 63% estaño y 37% plomo.

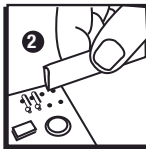
3.- Haga uso de fundentes adecuados.

4.- Use siempre el cautín con la capacidad adecuada al trabajo.

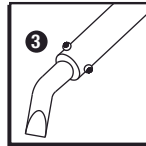
5.- Aplique el fundente al trabajo no a la punta.



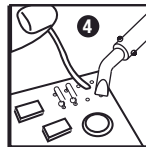
Inserte la punta sin apretar demasiado



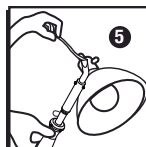
Limpie la superficie de trabajo



Asegúrese que la punta esté estañada



Caliente la superficie a soldar, no la soldadura



Ensamble y repare fácilmente artículos domésticos, eléctricos y electrónicos

CARACTERÍSTICAS ELÉCTRICAS

Marca: **Truper**
Modelo: **CAU-150X**
Tensión nominal: **127 V~**
Frecuencia: **60 Hz**
Potencia: **150 W**

INSTRUCCIONES:

⚠ ATENCIÓN Lea cuidadosamente las instrucciones de operación y mantenimiento antes de usar su cautín. Un mal uso del cautín puede causar serios accidentes, como: quemaduras en el cuerpo y ojos, choques eléctricos, daños a la salud, daños al cautín, provocar fuego o explosiones.

Algunos cautines TRUPER® incluyen soldadura. Esta soldadura puede contener componentes tóxicos, no respire el humo o polvo que provenga de esta soldadura.

El aparato no está previsto para su utilización por personas (incluidos los niños) cuyas capacidades físicas, sensoriales o mentales son reducidas, o por personas sin experiencia o conocimientos, salvo si éstas se encuentran vigiladas por una persona responsable de su seguridad o han recibido instrucciones previas sobre el uso del aparato.

⚠ ATENCIÓN Los niños deberán estar bajo supervisión para cerciorarse de que no jueguen con el aparato.

Se requiere estricta supervisión cuando las personas discapacitadas o los niños utilicen cualquier aparato eléctrico o estén cerca de él.

INSTRUCCIONES PARA OPERACIÓN Y MANTENIMIENTO

1 Para reducir el riesgo del fuego, quemaduras o choque eléctrico, desconecte y revise el cautín TRUPER® incluyendo el cordón, si encuentra alguna falla no intente arreglarlo, el producto debe ser llevado al establecimiento donde lo compró para realizar un cambio físico, siempre y cuando la garantía esté vigente, en su defecto deberá desechar el artículo.

2 Asegúrese de trabajar en un espacio donde la punta no toque ningún objeto inflamable, su cuerpo o el cordón de corriente, ya que la punta permanecerá caliente aún después de que desconecte el cautín.

3 Para remover el exceso de soldadura de la punta, hágalo con un trapo húmedo, una esponja húmeda o un cepillo para soldadura nunca agite el cautín.

4 Para proteger sus ojos siempre utilice lentes de seguridad.

5 Nunca deje conectada el cautín todo el tiempo que la utilice, solo debe estar conectado el 20 % del tiempo total que sea utilizado.

6 Aleje sus manos del humo proveniente de soldar, para evitar irritaciones.

7 Si no se utiliza el cautín apagarlo por medio del interruptor.

8 Para reducir el riesgo de choque eléctrico, fuego o explosiones trabaje solo en áreas secas que no sea cerca de materiales inflamables.

9 Antes de volver a usar el cautín deje que el cordón se enfríe. Guarde su cautín TRUPER® en un lugar seco, seguro y fuera del alcance de los niños.

COLOCACIÓN DE LA PUNTA

1 Localice la punta del cautín.

2 Inserte la punta sin apretar demasiado.

OPERACIÓN

1 La punta de el cautín debe de estar bien colocada (ni muy apretada, ni floja) para un buen funcionamiento.

2 Limpie las superficies que va a soldar para una buena unión utilice un cepillo de alambre o lija para remover pintura, barniz u óxido. Para remover aceite o grasa, use alcohol.

⚠ ADVERTENCIA Para evitar el riesgo de fuego, quemaduras o vapores tóxicos, no utilice otro solvente más que alcohol para remover grasa o aceite.

3 Seleccione la soldadura apropiada. La soldadura con núcleo de resina es recomendada para trabajar en objetos electrónicos como radios y T.V. La resina limpia mientras la soldadura se derrite y ayuda a la unión. Otro tipo de soldadura es la soldadura con alma de ácido, ésta es recomendada para soldar placas de acero, no debe de ser usada para conexiones eléctricas ya que se pueden dañar.

4 Estañe la punta con soldadura y resina, para mejores resultados y limpie con un paño de lana. Después que este caliente el cautín aplique un poco de soldadura. El exceso de soldadura debe ser removido con un cepillo para soldadura, una esponja húmeda o un trapo húmedo.

5 Aplique el cautín TRUPER® sobre las dos superficies a unir, para ser soldadas al mismo tiempo, aplique la soldadura en donde va a unir, no a la punta sino cerca de la punta ya que la soldadura empezará a fluir. No aplique demasiada soldadura. Sólo use la necesaria para dar fuerza y una buena apariencia.

6 Desconecte el cautín y colóquelo en un lugar seguro para que se enfríe.

AVISO Recuerde que su cautín TRUPER® tiene un ciclo de trabajo basado en el 20 % del tiempo total de trabajo. Nunca lo deje conectado si no lo esta utilizando.

⚠ ADVERTENCIA Para evitar quemaduras o choque eléctrico siempre desconecte el cautín y déjela enfriar antes de cualquier servicio.

CUIDADO DE SU CAUTÍN TRUPER Mantenga los tornillos ajustados. Periódicamente inspeccione los tornillos para que se mantengan en un buen estado (no apriete demasiado).

Mantenga la punta limpia, para ello utilice una lija fina. Estañe la punta antes de usar.

PARA CAMBIAR LA PUNTA

Remueva la punta.

Inserte la nueva punta sin apretar demasiado.

POSIBLES FALLAS

Si la punta no calienta aún estando el cautín conectado sus posibles causas son:

CAUSAS	SOLUCIÓN
Los tornillos están flojos	Desconecte el cautín y apriete los tornillos
La punta está rota	Reemplace la punta por una nueva
La punta está sucia	Limpie la punta con lija fina.

El cordón de alimentación no puede sustituirse. En caso de deterioro, el aparato debe desecharse.

⚠ ADVERTENCIA Nunca toque la punta del cautín mientras esté conectado ya que está muy caliente. Esta herramienta debe colocarse en su base mientras no esté en uso. No se use en condiciones de humedad. Protéjase, use guantes de seguridad. Manténgase fuera del alcance de los niños. Use lentes de seguridad. Antes de usar, lea el instructivo de operación cuidadosamente.

⚠ WARNING Never touch the tip of the soldering iron when connected, it's very hot. This tool must be placed in its base while not in use. Do not use under damp conditions. Wear safety gloves. Keep out of reach of children. For your safety, wear goggles. Before use read the instruction manual carefully.