

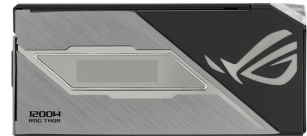
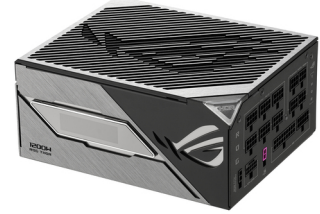
## ASUS ROG -THOR-1200P3-GAMING unidad de fuente de alimentación 1200 W 20+4 pin ATX ATX Negro

Marca : ASUS

Familia de productos: ROG

Código del producto:  
90YE00V2-B0NA00

Nombre del producto : ROG-THOR-1200P3-GAMING



ASUS ROG -THOR-1200P3-GAMING. Potencia total: 1200 W, Voltaje de entrada AC: 100 - 240 V, Corrección del factor de potencia tipo (PFC): Activo. Alimentador de energía para tarjeta madre: 20+4 pin ATX, Longitud del cable de alimentación de la placa base: 61 cm, Longitud del cable de alimentación SATA: 400,120 mm. Utilizar con: PC, Factor de forma de fuente de alimentación (PSU): ATX, Certificación 80 PLUS: 80 PLUS Platinum. Color del producto: Negro, Tipo de enfriamiento: Activo, Número de ventiladores: 1 Ventilador(es). Cables incluidos: CPU, PCIe, SATA, Peripheral (Molex)

Control de energía		Puertos e Interfaces	
Potencia total *	1200 W	Conectores de alimentación PCI Express (16 pines)	1
Voltaje de entrada AC *	100 - 240 V	Longitud del cable de alimentación PCI Express	75 cm
Corrección del factor de potencia tipo (PFC)	Activo	CPU conector de alimentación (4 +4 pines)	✓
Potencia combinada (3,3 V)	125 W	Longitud del cable de alimentación CPU	100 cm
Potencia combinada (+12 V)	1200 W	Conector Express PCI	✓
Potencia combinada (+5 V)	125 W	Tipo de cableado	Totalmente modular
Potencia combinada (-12V)	3.6 W	Desempeño	
Potencia combinada (+5 VSB)	15 W	Certificación 80 PLUS *	80 PLUS Platinum
Corriente máxima de salida (+3.3V)	30 A	Utilizar con *	PC
Corriente máxima de salida (+12V)	100 A	Factor de forma de fuente de alimentación (PSU) *	ATX
Corriente máxima de salida (+5V)	25 A	Versión ATX	3.1
Corriente máxima de salida (-12V)	0.3 A	Tecnología de rodamientos	DBB
Corriente máxima de salida (+5Vsb)	3 A	Tiempo medio entre fallos	120000 h
Funciones de protección de poder	Sobrecalentamiento, Sobrecorriente, Sobretensión, Sobrevoltaje, Cortocircuito, Bajo potencia	Diseño	
Puertos e Interfaces		Color del producto	Negro
Alimentador de energía para tarjeta madre *	20+4 pin ATX	Tipo de enfriamiento	Activo
Longitud del cable de alimentación de la placa base	61 cm	Número de ventiladores	1 Ventilador(es)
Número de conectores de energía SATA	7	Ubicación de ventilador	Superior
Longitud del cable de alimentación SATA	400,120 mm	Iluminación	✓
Conectores de poder (4 pin) periféricos (Molex) *	6	Contenido del empaque	
Longitud del cable de alimentación periférico (Molex)	400,150 mm	Cables incluidos	CPU, PCIe, SATA, Peripheral (Molex)
		Peso y dimensiones	
		Ancho	190 mm

**Puertos e Interfaces**

Conectores de poder PCI Express (6 + 2 pin) 4

**Peso y dimensiones**

Profundidad	150 mm
Altura	86 mm
Peso	2.37 kg

**Empaquetado de datos**

Ancho del paquete	379 mm
Largo del paquete	241 mm
Alto del paquete	127 mm
Peso del paquete	5.14 kg
Tipo de empaque	Caja



4711387610442



0197105610514



197105610514

### Catalog Object Cloud



Disclaimer. The information published here (the "Information") is based on sources that can be considered reliable, typically the manufacturer, but this Information is provided "AS IS" and without guarantee of correctness or completeness. The Information is only indicative and can be changed at any time without notification. No rights can be based on the Information. Suppliers or aggregators of this Information do not accept any liability with regard to the content of (web)pages and other documents, including its Information. The publisher of the Information can not be held liable for the content of 3rd party websites that are linking this Information or are linked to from this Information. You as the User of the Information are solely responsible for the choice and usage of this Information. You are not entitled to transfer, copy or otherwise multiply or distribute the Information. You are obliged to follow the directions of the copyright owner(s) with regard to the use of the Information. Exclusively Dutch law is applicable. With regard to price and stock data on the site, the publisher followed a number of starting points, which are not necessarily relevant for your private or business circumstances. Therefore, the price and stock data are only indicative and are subject to changes. You are personally responsible for the way you use and apply this information. As a user of the Information or sites or documents in which this Information is included, you will adhere to standard fair use including avoidance of spamming, ripping, intellectual-property violations, privacy violations, and any other illegal activity.