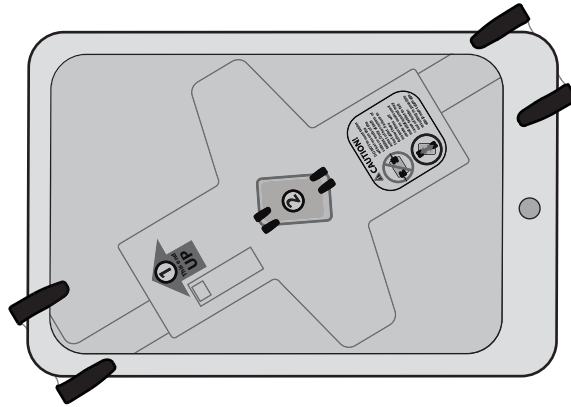
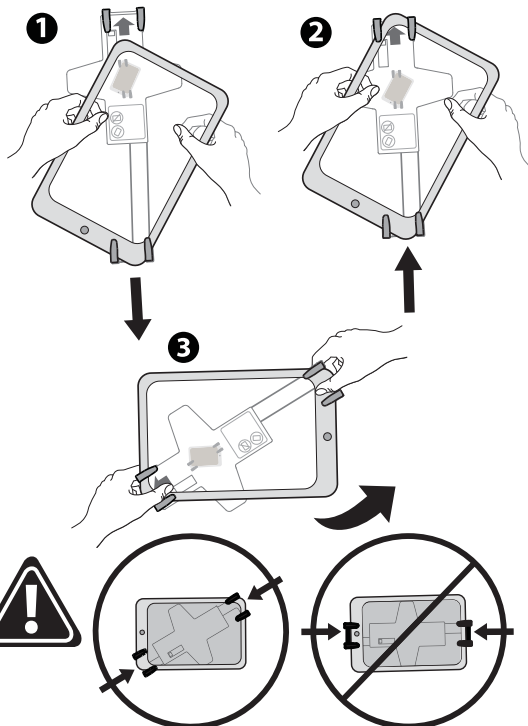


# ergotron®

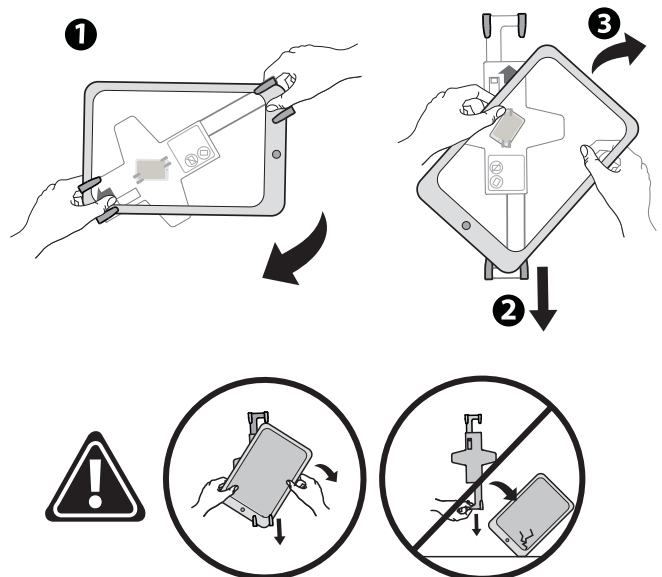
## Lockable Tablet Mount




### Montar la tableta



### Quitar la tableta

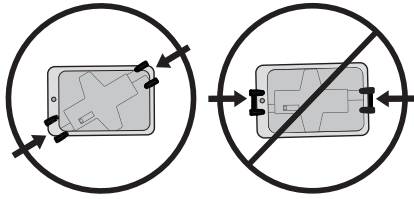


Español

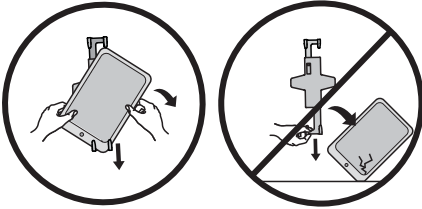
 Para acceder a la última versión de la Guía de instalación para el usuario, ingrese a [www.ergotron.com](http://www.ergotron.com)  
English, Español, Français, Deutsch, Nederlands, Italiano, Svenska, 日本語, 汉语

[www.ergotron.com](http://www.ergotron.com) | USA: 1-800-888-8458 | Europe: +31 (0)33-45 45 600 | China: 400-120-3051 | Japan: [japansupport@ergotron.com](mailto:japansupport@ergotron.com)

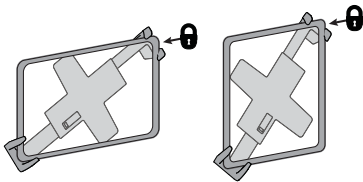
# 1 Seguridad



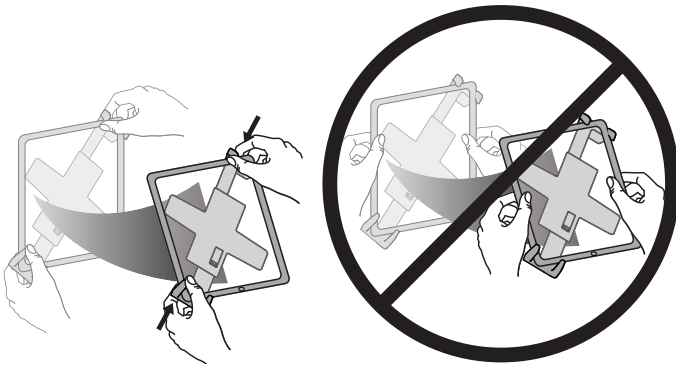
¡PRECAUCIÓN! No monte la tableta con brazos en los laterales o extremos de la tableta. Una solamente los brazos a las esquinas de la tableta. En caso de no respetar estas instrucciones, la instalación podría ser poco segura y puede que la tableta se caiga del soporte y ocasione posibles daños en el equipo.



¡PRECAUCIÓN! Sujete la tableta cuando la retire del soporte. Retirar el brazo del soporte sin sujetar la tableta puede provocar que la tableta se caiga y ocasione daños en el equipo.



¡Importante! Bloquee siempre la parte superior.  
Sin no bloquea la parte superior, la tableta puede salirse del soporte si recibe algún golpe, lo cual puede ocasionar daños en el equipo.



¡Importante! Sostenga las asas cuando mueva la tableta montada. Si no sostiene las asas, puede provocar que la tableta se salga del soporte y se caiga, lo que puede ocasionar daños en el equipo.

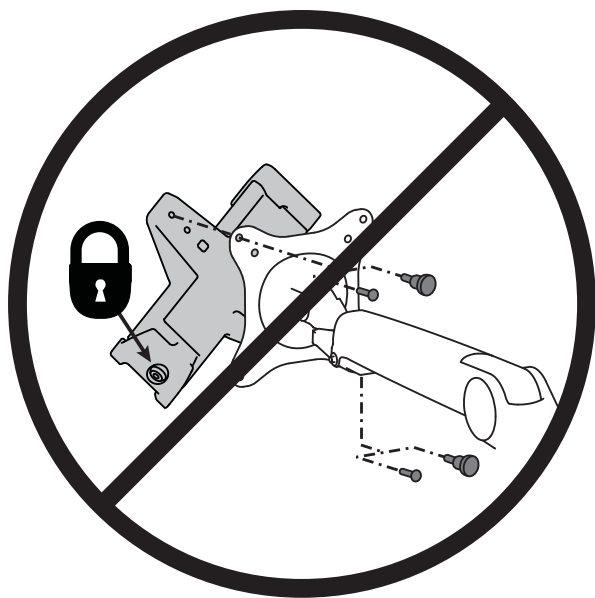
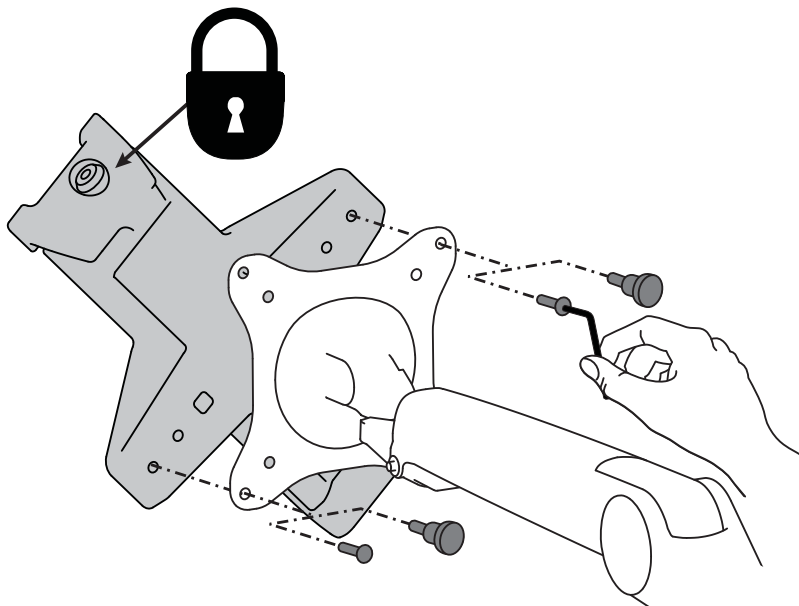
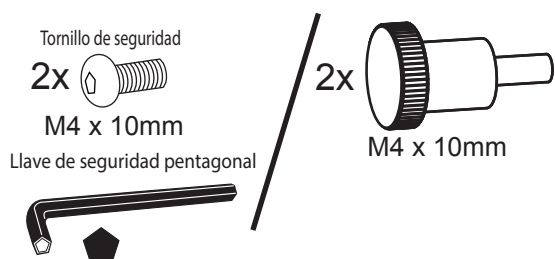
# 2 Instalación



## Componentes

	A	B	C	D	E
1	1x 	1x 	2x  M4 x 10mm	1x  Llave de seguridad pentagonal	2x  M4 x 10mm Tornillo de seguridad

Acomplete el montaje de la tableta a una placa VESA de 75 x 75 mm o de 100 x 100 mm.  
NOTA: Revise que el bloqueo quede mirando hacia arriba.



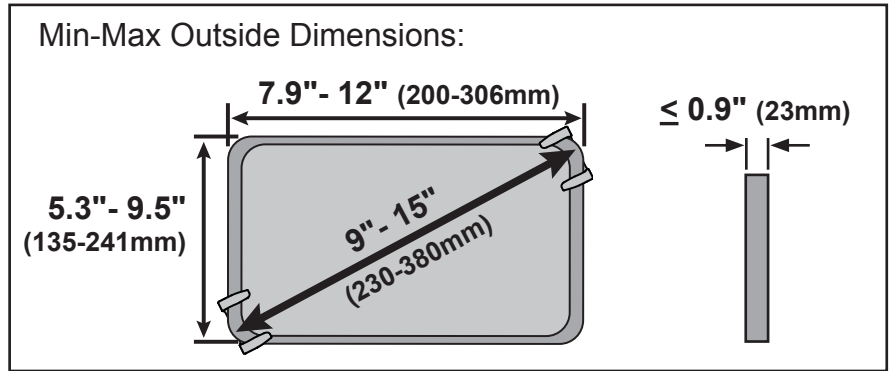
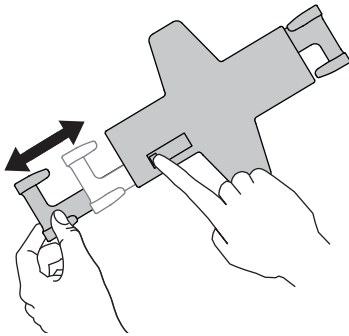
## Etapa de ajuste

Ajuste la solución de montaje para que soporte el peso añadido.

Los movimientos de ajuste deben poder realizarse de manera suave y firme dentro de la amplitud de movimiento permitida, y mantenerse donde usted los fije. Si los ajustes son abruptos o no permanecen en dicha posición, siga las instrucciones para aflojar o ajustar la tensión y suavizar así el movimiento. Dependiendo del producto y el ajuste, es posible que deba hacer varios intentos hasta poder observar la diferencia .

### 3 Características y especificaciones técnicas

Instale el brazo estacionario para tableta de modo que se ajuste al tamaño de la suya y permita un montaje centrado.

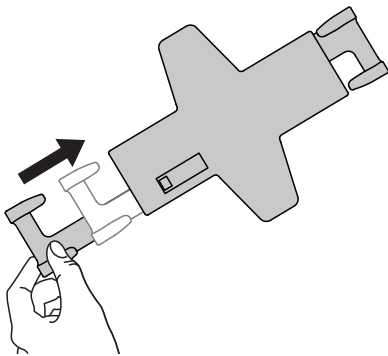


Existen dos opciones para el brazo estacionario:

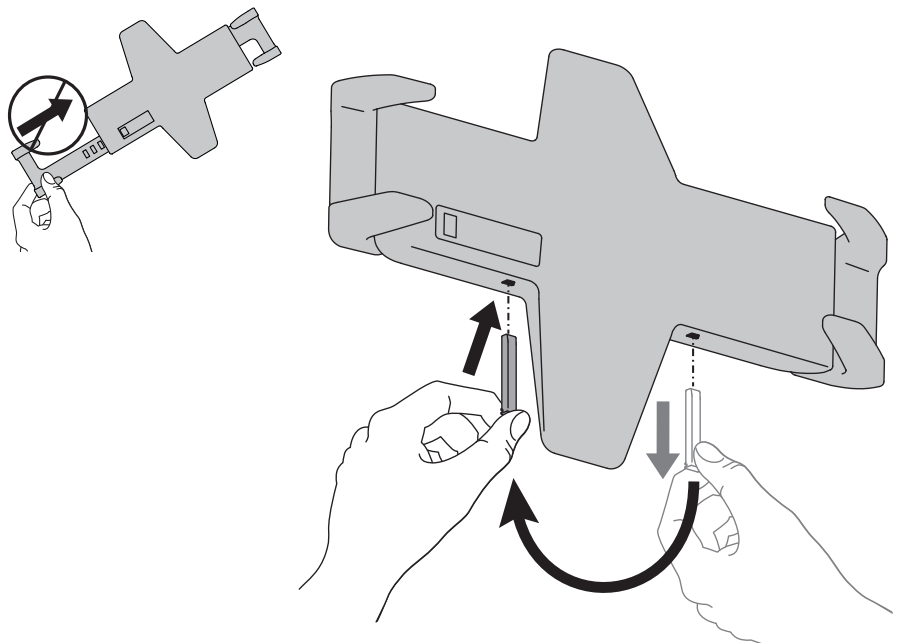
OPCIÓN 1. Según se envía, se puede ajustar el brazo.

OPCIÓN 2. Bloquee el brazo para que no se mueva de su lugar. Instale el pasador largo en la ranura izquierda.

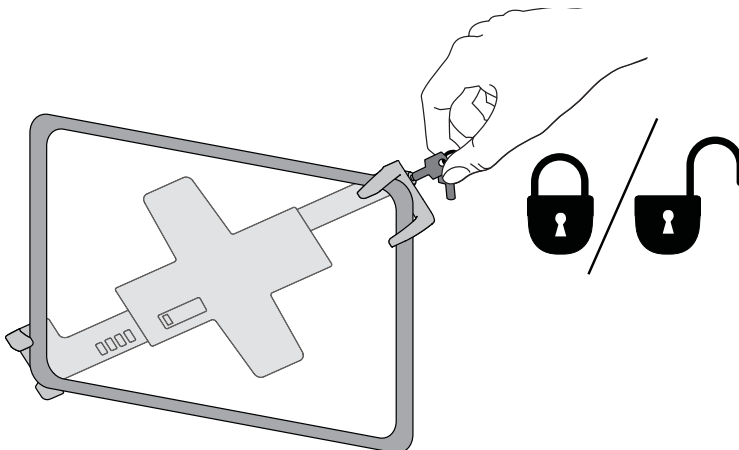
#### OPCIÓN 1



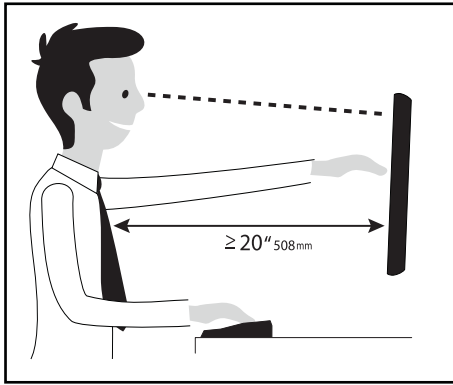
#### OPCIÓN 2



Opcional.



Configure su estación de trabajo para que trabaje para USTED.



Más información sobre el uso ergonómico de ordenadores:  
[www.computingcomfort.org](http://www.computingcomfort.org)

- Altura** Coloque el borde superior de la pantalla ligeramente por debajo de la altura de sus ojos.  
Coloque el teclado aproximadamente a la altura de los codos con las muñecas planas.
- Distancia** Coloque la pantalla a una distancia de un brazo desde la cara, esto es, unos 50 cm (20 pulgadas).  
Coloque el teclado lo suficientemente cerca para que el codo forme un ángulo de 90°.
- Ángulo** Inclíne la pantalla para eliminar los reflejos.  
Inclíne el teclado 10° hacia atrás para que las muñecas sigan en posición plana.

Para reducir la fatiga  
Respirar - Respire hondo por la nariz.  
Parpadear - Parpadee a menudo para que no se sequen los ojos.  
Descansar • 2 o 3 minutos cada 20 minutos  
• 15 o 20 minutos cada 2 horas.

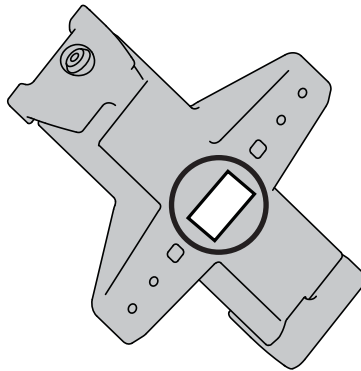
---

Para Garantía, visite: [www.ergotron.com/warranty](http://www.ergotron.com/warranty)

Para servicio, visite: [www.ergotron.com](http://www.ergotron.com)

Para conocer los números telefónicos locales de atención al cliente, visite: <http://contact.ergotron.com>

NOTA: Cuando se ponga en contacto con el servicio de atención al cliente, haga referencia al número de serie.



---

# ergotron®

[www.ergotron.com](http://www.ergotron.com) | USA: 1-800-888-8458 | Europe: +31 (0)33-45 45 600 | China: 400-120-3051 | Japan: [japansupport@ergotron.com](mailto:japansupport@ergotron.com)

© 2015 Ergotron, Inc. All rights reserved.

Aunque Ergotron, Inc. realiza todos los esfuerzos posibles para ofrecer información precisa y completa sobre la instalación y uso de sus productos, no podrá imputársele responsabilidad alguna por ningún error editorial u omisión (incluyendo los que ocurren durante el proceso de traducción del inglés a otro idioma), ni por ningún daño incidental, especial o emergente, de cualquier naturaleza, que resulte del suministro de estas instrucciones y del funcionamiento del equipo en correspondencia con ellas. Ergotron, Inc. se reserva el derecho de hacer cambios en el diseño del producto y/o su documentación sin aviso a sus usuarios. Para obtener la información más actualizada del producto, o para saber si este documento está disponible en otros idiomas diferentes de éste, por favor contacte con el Servicio de Atención al Cliente de Ergotron. Ninguna porción de esta publicación puede reproducirse, almacenarse en un sistema de recuperación, ni transmitirse de ninguna forma ni ningún medio, ya sea electrónico, mecánico, por fotocopia, grabación o de otra manera sin consentimiento previo y por escrito de Ergotron, Inc., 1181 Trap Road, Eagan, Minnesota, 55121, EE.UU. Patentes en trámite y Patentada en EE.UU. y el extranjero.

888-97-395-G-01 rev. E • 01/19

5 of 5