



 Lexmark™

B2546dw

Productividad. Confiabilidad. Valor.



B2546dw con bandejas opcionales



Lexmark B2546dw

Apoye el éxito de su grupo de trabajo de tamaño mediano con el B2546dw. Un procesador de dos núcleos, 512 MB de memoria y una velocidad de impresión de hasta 46/44 páginas por minuto (carta/A4)* se traducen en un rendimiento sólido. La conexión WiFi estándar mejora aún más la conectividad, mientras que la calidad de impresión superior, la seguridad mejorada y la durabilidad incorporada lo ayudan a cumplir las metas más grandes.



Complete más tareas

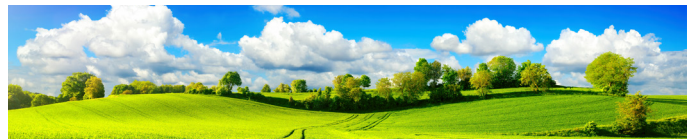
- ▶ Enfrente la carga de trabajo de impresión con la potencia de un procesador de dos núcleos de 1 GHz, 512 MB de memoria y WiFi estándar.
- ▶ Obtenga hasta 46/44 páginas por minuto de impresión (carta/A4).
- ▶ Configure y supervise fácilmente información del sistema vital a través de una pantalla LCD a color de 2,4 pulgadas [6 cm].
- ▶ Utilice tamaños de medios desde A6 hasta legal en la bandeja de papel, además de medios más pequeños y sobres en el alimentador multipropósito para 100 hojas.

Preparado cuando usted lo esté

- ▶ Fusor y componentes de imagen duraderos que aumentan el tiempo de funcionamiento.
- ▶ Cartuchos de reemplazo de tóner Unison™ que imprimen hasta 10.000 páginas** de alta calidad.
- ▶ Capacidad de entrada máxima de 2.000 páginas que significa menos interrupciones.
- ▶ Estructuras de metal duraderas diseñadas para mayor vida útil.

Seguridad integrada y sólida

- ▶ La arquitectura de seguridad de amplio espectro de Lexmark le ayuda a mantener la información segura—en el documento, el dispositivo, a través de la red y todos los lugares entremedio.
- ▶ Una variedad de características integradas refuerzan el dispositivo contra ataques.
- ▶ Característica de impresión confidencial estándar ayuda a garantizar la seguridad de salida a través de PIN simple.
- ▶ Keypoint Intelligence - Buyers Lab premió a Lexmark con un prestigioso premio BLI PaceSetter por la Seguridad de Imagen de Documentos***.



Fabricada pensando en el planeta Tierra

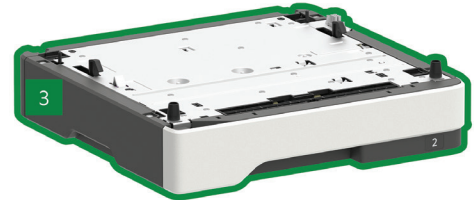
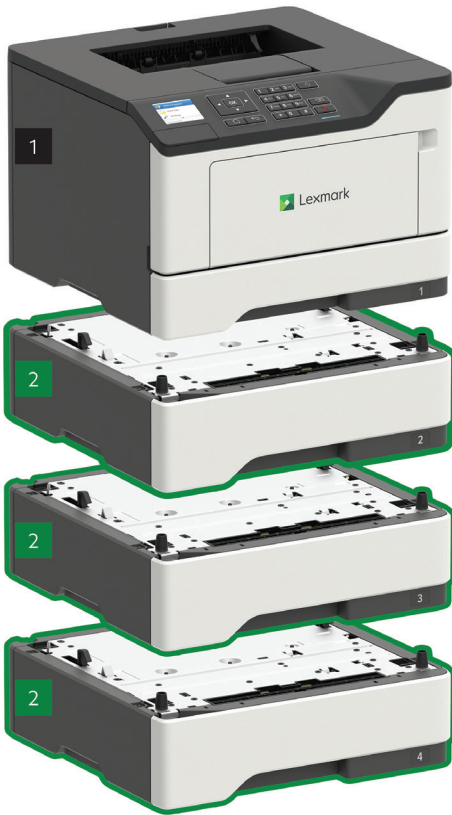
- ▶ Características de administración de energía que reducen el consumo eléctrico en modo de uso activo o de espera.
- ▶ Impresión a dos caras estándar que ahorra papel.
- ▶ Uso de contenido posconsumo reciclado en la fabricación que ahorra recursos naturales.
- ▶ El dispositivo cuenta con certificación EPEAT® Silver y ENERGY STAR®.
- ▶ Cartuchos reciclados mediante el galardonado Programa de Recolección de Cartuchos Lexmark (LCCP).

*La velocidad de impresión y fotocopiado están en conformidad con las normas ISO/IEC 24734 e ISO/IEC 24735 respectivamente (ESAT). Para obtener más detalles, consulte: www.lexmark.com/ISOspeeds.

**Rendimiento promedio en páginas estándar declarado en conformidad con la norma ISO/IEC 19752.

***El premio se basa en datos norteamericanos y de Europa occidental

Lexmark B2546dw



- 1 Impresora con pantalla a color de 2,4 pulgadas (60 mm)
10,2 x 15,7 x 14,7 pulgadas
260 x 399 x 374 mm
- 2 Bandeja para 550 hojas
5 x 15,7 x 14,7 pulgadas
126 x 389 x 374 mm

- 3 Bandeja para 250 hojas
3,7 x 15,7 x 14,7 pulgadas
95 x 389 x 374 mm

- Estándar
- Opcional

Admite hasta tres bandejas opcionales.

© 2018 Lexmark. Todos los derechos reservados.

Lexmark, el logotipo de Lexmark y Unison son marcas comerciales de Lexmark International, Inc., registradas en Estados Unidos y/o en otros países. AirPrint y el logotipo de AirPrint son marcas comerciales de Apple, Inc. ENERGY STAR® es una marca registrada en EE. UU. EPEAT® es una marca comercial de EPEAT, Inc. en EE. UU. y en otros países. Google Cloud Print es una marca comercial de Google, Inc. MOPRIA®, el logotipo de Mopria™ y los logotipos de Mopria® Alliance son marcas comerciales, marcas de servicio y marcas de certificación de Mopria Alliance, Inc., en Estados Unidos y en otros países. Todas las demás marcas comerciales pertenecen a sus respectivos propietarios.

Este producto incluye software desarrollado por el proyecto OpenSSL para su uso con el kit de herramientas Open SSL ([http:// www.openssl.org/](http://www.openssl.org/)).

Especificaciones de producto

Lexmark B2546dw

Impresión

Pantalla	Pantalla LCD en color de 2.4 pulgadas (60 mm)
Velocidad de Impresión: Hasta ⁶	Negro: 46 ppm
Tiempo de salida de la primera página: tan rápido como	Negro: 6.0 segundos
Resolución de Impresión	Negro: Calidad de imagen 1200, 1200 x 1200 dpi, Calidad de imagen 2400, 300 x 300 dpi, 600 x 600 dpi
Memoria / Procesador	Estándar: 512 MB / Máxima: 512 MB / 1GHz GHz
Disco Duro	No disponible
Volumen de Páginas Mensual Recomendado ²	2000 - 15000 Páginas
Ciclo de Trabajo Mensual Máximo: Hasta ³	120000 Páginas al mes

Consumibles⁷

Rendimiento de cartuchos ¹	hasta: Cartucho para 3.000 páginas, Cartucho de alto rendimiento para 6.000 páginas, Cartucho de rendimiento extra alto para 10.000 páginas
Rendimiento Estimado de la Unidad de Imágenes Hasta	60000 páginas, basado en 3 páginas de media por trabajo en tamaño A4/carta ~ 5% de cobertura
Suministro(s) embarcado(s) con el equipo ¹	Cartucho de tóner de inicio del Programa de Retorno de 3000 páginas

Gestión del papel

Administración del papel estándar	Entrada de 250 hojas, Alimentador multipropósito de 100 hojas, Bandeja de salida de 150 hojas, Duplex integrado
Administración del papel opcional	Bandeja de 250 hojas, Bandeja de 550 hojas, Bandeja bloqueable de 550 hojas
Capacidad de Entrada de Papel: Hasta	Estándar: 350 hojas bond de 20 lb o 75 g/m ² / Máxima: 2000 hojas bond de 20 lb o 75 g/m ²
Capacidad de Salida de Papel: Hasta	Estándar: 150 hojas bond de 20 lb o 75 g/m ² / Máxima: 150 hojas bond de 20 lb o 75 g/m ²
Tipos de Papel Soportados	Cartulina, Sobres, Etiquetas de papel, Papel normal, Transparencias, Refer to the Paper & Specialty Media Guide
Tamaños de Papel Soportados	10 sobre, Sobre 7 3/4, 9 sobre, A4, A5, Sobre DL, Ejecutivo, Folio, JIS-B5, Legal, Carta, Declaración, Universal, Oficio, A6

Información general⁴

Puertos Estándar	Especificación USB 2.0 Certificación de alta velocidad (tipo B), Gigabit Ethernet (10/100/1000), red Inalámbrica 802.11 b/g/n
Nivel de ruido: Operando	Impresión: 56 dBA
Ambiente Operativo Específico	Temperatura: 16 a 32°C, Humedad: 8% a 80% de humedad relativa, Altitud: 0 - 5000 metros
Garantía del Producto	1-Year Exchange, Return-to-Base Service
Tamaño (alto x ancho x profundo en mm) / Peso	260 x 399 x 374 mm / 14.1 kg

Toda la información de este folleto está sujeta a modificación sin previo aviso. Lexmark no es responsable de ningún error ni omisión.

¹ Promedio del valor de rendimiento de página estándar declarado de acuerdo con ISO / IEC 19752. ²El "Volumen de página mensual recomendado" es un rango de páginas que ayuda a los clientes a evaluar las ofertas de productos de Lexmark en función del número promedio de páginas que los clientes planean imprimir en el dispositivo cada mes. Lexmark recomienda que el número de páginas por mes esté dentro del rango establecido para un rendimiento óptimo del dispositivo, en función de factores que incluyen: intervalos de reemplazo de suministros, intervalos de carga de papel, velocidad y uso típico del cliente. ³El "Ciclo de trabajo mensual máximo" se define como la cantidad máxima de páginas que un dispositivo puede entregar en un mes utilizando una operación de múltiples escalas. Esta métrica proporciona una comparación de robustez en relación con otras impresoras y MFP de Lexmark. ⁴Las impresoras se venden sujetas a ciertas condiciones de licencia / acuerdo. Visita www.lexmark.com/printerlicense para más detalles. ⁵El rendimiento real puede variar en función de otros factores, como la velocidad del dispositivo, el tamaño del papel y la orientación de alimentación, la cobertura del tóner, la bandeja de origen del papel, el porcentaje de impresión solo en negro y la complejidad media de los trabajos de impresión. ⁶Velocidad de impresión y copia medidas de acuerdo con ISO/IEC 24734 e ISO/IEC 24735 respectivamente (ESAT). Para obtener más información, consulte: www.lexmark.com/ISOspeeds. ⁷El producto funciona solo con cartuchos de reemplazo diseñados para su uso en una región geográfica específica. Visita www.lexmark.com/regions para más detalles.