

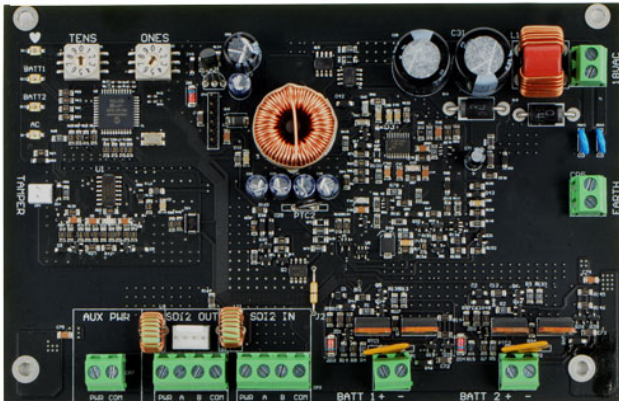
Módulo de alimentación de energía auxiliar B520

www.la.boschsecurity.com



BOSCH

Innovación para tu vida



- Brinda hasta 2 A de 12 V de corriente de reserva para aplicaciones antiincendios o antirrobo (4 A de corriente de alarma antirrobo).
- Supervisa hasta dos baterías de 12 V 7-18 Ah de forma independiente durante hasta 36 Ah de capacidad.
- Brinda hasta 80 horas de tiempo de reserva.
- Usa el transformador insertable TR1850 estándar de Bosch.
- Ubicación del interruptor de fácil lectura

El Módulo de alimentación de energía auxiliar B520 es un dispositivo de expansión de alimentación de energía auxiliar que se conecta a paneles de control compatibles a través del bus SDI2. Este módulo está supervisado y permite comunicar todos los cambios de estado al panel de control.

Las instalaciones institucionales, comerciales e industriales son instalaciones típicas para el módulo B520. Los interruptores de ubicación B520 permiten una sencilla ubicación del dispositivo. Los terminales SDI2 Out brindan energía auxiliar para dispositivos de expansión SDI2, como los teclados. Los terminales AUX PWR brindan más capacidades de energía auxiliar para dispositivos adicionales, como los detectores de movimiento PIR.

Funciones básicas

Monitoreo de supervisión

El módulo monitorea y comunica información de estado a través del bus SDI2 para lo siguiente:

- Operación (pulso)
- Batería 1 (BAT 1)
- Batería 2 (BAT 2)
- Energía de entrada CA (CA)

- Batería correcta
- Batería baja
- Falta batería

Indicadores

- Indicador [ícono]. El LED azul se prende y apaga de forma intermitente cuando el sistema funciona normalmente. Si el LED se prende o apaga de forma constante, hay una falla de sistema. Si la luz se enciende de manera intermitente tres veces, hay una falla de comunicación.
- LED BAT 1. Si el LED verde se enciende de forma constante, la batería BAT 1 funciona normalmente. Luz intermitente indica batería baja. Si la luz se enciende de manera intermitente tres veces, hay una falla en la carga de la batería. Si la luz LED está apagada, falta la batería.
- LED BAT 2. Si el LED verde se enciende de forma constante, la batería BAT 2 funciona normalmente. Luz intermitente indica batería baja. Si la luz se enciende de manera intermitente tres veces, hay una falla en la carga de la batería. Si la luz LED está apagada, falta la batería.
- LED CA. Si el LED verde se enciende de forma constante, la alimentación de CA es correcta. Un LED intermitente (3 pulsos por segundo) tiene lugar

cuando se realiza una prueba de batería. La luz intermitente indica que la CA es baja o que hay una falla de CA.

Carga de la batería

Las baterías cargadas completamente, que están conectadas a terminales de batería, mantienen la alimentación hacia B520 si se produce una falla de alimentación de CA.

Si la entrada de alimentación de CA en B520 falla (si no hay o es baja), el B520 cambia automáticamente del modo de alimentación principal (CA) al modo de alimentación secundaria (batería). Cuando hay alimentación de CA, el B520 realiza pruebas de batería periódicas para asegurarse de la duración y utilidad de la batería.

Certificados y homologaciones

Región	Certificación	
Europa	CE	
EE. UU.	UL	
	UL	UL 365 - Police Station Connected Burglar Alarm Units
	UL	UL 609 - Standard for Local Burglar Alarm Units and Systems
	UL	UL 636 - Holdup Alarm Units and Systems
	UL	UL 864 - Standard for Control Units and Accessories for Fire Alarm Systems
	UL	UL 985 - Household Fire Warning System Units
	UL	UL 1023 - Household Burglar Alarm System Units
	UL	UL 1076 - Proprietary Burglar Alarm Units and Systems
	UL	UL 1610 - Central Station Burglar Alarm Units
	CSFM	see our website
	FCC	Part 15 Class B
Canadá	ULC	CAN/ULC S303 - Local Burglar Alarm Units and Systems
	ULC	CAN/ULC S304 - Standard for Signal Receiving Center and Premise Burglar Alarm
	ULC	ULC-ORD C1023 - Household Burglar Alarm System Units
	ULC	ULC-ORD C1076 - Proprietary Burglar Alarm Units and Systems
	IC	ICES-003 - Information Technology Equipment (ITE)

Planificación

Consideraciones para el montaje

Puede instalar el B520 en una variedad de gabinetes.

El gabinete B8103/D8103 es compatible con hasta dos baterías de 12 V, 18 Ah. El montaje de B8103/D8103 requiere de la B12 Mounting Plate for D8103 Enclosure.

El B10 es compatible con una batería de 12 V, 18 Ah o hasta dos baterías de 12 V, 7 Ah.

Consideraciones de cableado

El B520 se conecta a un panel de control con las conexiones SDI2 IN (PWR, A, B, COM). Se utilizan cableados de 12 AWG a 22 AWG (1,5 mm a 0,6 mm) desde la fuente de alimentación hasta el panel de control.

El B520 brinda alimentación auxiliar para los módulos de expansión a través de las conexiones SDI2 OUT (PWR, A, B, COM) o conexiones de energía auxiliar (AUX PWR) con la regleta de terminales roscados o la conexión de cableado de interconexión. Se utilizan cableados de 12 AWG a 22 AWG (1,5 mm a 0,6 mm) desde el módulo hasta los módulos de expansión SDI2.

Compatibilidad

Paneles de control	B9512G/B9512G-E (hasta 8 módulos) B8512G/B8512G-E (hasta 4 módulos) B6512 (hasta 4 módulos) B5512/B5512E (hasta 4 módulos) B4512/B4512E (hasta 2 módulos) B3512 (hasta 2 módulos) D9412GV4 v 2.xx (hasta 8 módulos) D7412GV4 v2.xx (hasta 8 módulos)
Gabinetes	Gabinete universal B8103 y Gabinete universal (D8103) (soporta hasta dos baterías de 18 Ah o dos de 7 Ah) Gabinete medio B10 del panel de control (soporta hasta una batería de 18 Ah o dos de 7 Ah) Placa de montaje B12 para el gabinete D8103 Gabinete D8108A resistente a los ataques Gabinete D2203 Gabinete BATB-40 Gabinetes AE1/AE2 Gabinete de transformador D8004* * El gabinete de transformador D8004 se necesita cuando los transformadores B520 y TR1850 (18 VCA, 50 VA) se usan en aplicaciones contra incendios o en una combinación antirrobo y contra incendios según UL 864.
Fuentes de alimentación del transformador	TR1850 (18 VCA, 50 VA) TR1850-CA (18 VCA, 50 VA) para Canadá
Cables de interconexión SDI2	B501-10 (10 por paquete)

Piezas incluidas

Cantidad	Componente
1	
1	Paquete de hardware
1	Paquete de documentación

Especificaciones técnicas**Características**

Dimensiones	11,43 cm x 17,62 cm x 2,9 cm (4,5 in x 6,94 in x 1,15 in)
Distancia máxima – Dimensión del cable	305 m (1000 pies) - 0,65 mm (22 AWG) 305 m (1000 pies) - 2 mm (18 AWG) Solo cable no blindado

Alimentación

Alimentación de entrada	18 VCA, 50 VA
Salida de corriente (máxima)	Salida de SDI2 y energía auxiliar de 2,0 A (combinada) (hasta 4,0 A de corriente de alarma para aplicaciones antirrobo)
Corriente reservada para cargar baterías	150 mA
Consumo de corriente (del panel de control)	15 mA
Voltaje (alcance nominal)	11,5 a 12,2 VCC (aplicación especial)
Configuración de batería	Compatible con dos* baterías de plomo y ácido selladas separadas de 12 V (7-18 Ah) para hasta 36 A. * La batería 1 se necesita para operaciones normales. La batería 2 es opcional.

Consideraciones ambientales

Temperatura (en funcionamiento)	0 °C a +49 °C (+32 °F a +120 °F)
Temperatura (almacenamiento)	-20 °C a +60 °C (-4 °F a 140 °F)
Humedad relativa	5 % a 93 % a +32 °C (+90 °F) sin condensación

Información sobre pedidos**Módulo de alimentación de energía auxiliar B520**

Brinda alimentación auxiliar a dispositivos 12 VCC o a
módulos SDI2.

Número de pedido **B520**

Accesorios de hardware**Gabinete medio B10 del panel de control**

Gabinete blanco de acero. Acepta una cerradura y un
interruptor antisabotaje opcionales. Mide 35,6 cm x
31,8 cm x 7,6 cm (14 in x 12,5 in x 3 in).

Número de pedido **B10**

Gabinete B8103

Gabinete de acero blanco que mide 41 cm x 41 cm x
9 cm (16 in x 16 in x 3,5 in).

Número de pedido **B8103**

Gabinete D2203

Gabinete gris de acero. Acepta una cerradura y un
interruptor antisabotaje opcionales. Mide 35,6 cm x
31,8 cm x 7,6 cm (14 in x 12,5 in x 3 in).

Número de pedido **D2203**

Gabinete D8103

Gabinete de acero gris que mide 41 cm x 41 cm x 9 cm
(16 in x 16 in x 3,5 in).

Número de pedido **D8103**

Gabinete D8108A resistente a los ataques

Gabinete de acero gris que mide 41 cm x 41 cm x 9 cm
(16 in x 16 in x 3,5 in). Forma parte del listado UL.
Incluye un juego de cerradura y llave.

Número de pedido **D8108A**

Gabinete estándar AE1 (gris)

Gabinete gris estándar con cerradura con llave. Mide
35,6 cm x 31,8 cm x 7,6 cm (14 in x 12,5 in x 3 in).

Número de pedido **AE1**

Gabinete estándar AE2 (rojo)

Gabinete estándar rojo con cerradura con llave. Mide
35,6 cm x 31,8 cm x 7,6 cm (14 in x 12,5 in x 3 in).

Número de pedido **AE2**

Gabinete de transformador D8004

Para aplicaciones como alarmas contra incendios que
pueden requerir un gabinete para transformador.

Número de pedido **D8004**

Placa de montaje B12 para el gabinete D8103

Se requiere para montar paneles de control
seleccionados y otros dispositivos en D8103, D8108A,
D8109 o BATB Battery Box gabinetes.

Número de pedido **B12**

Transformador TR1850

Para usarse en Norteamérica. Transformador
insertable con entrada: 120 V CA, 60 Hz, 0.50 A; salida
18 V CA, salida 50 VA.

Número de pedido **TR1850**

Juego de cerraduras y llave D101

Juego de cerraduras viene con el suministro de una
llave. Utiliza la llave de reemplazo D102 (#1358).

Número de pedido **D101**

Interruptor antisabotaje dual ICP-EZTS

Combinación de interruptor antisabotaje con bucle de cableado para salidas antisabotaje adicionales.

Número de pedido **ICP-EZTS**

Gabinete/Caja de batería BATB-40

La caja de batería BATB-40 soporta dos baterías de celda húmeda o seca. La caja puede utilizarse con sistemas de alarma contra incendios o sistemas contra intrusos.

Número de pedido **BATB-40**

Kit B520, Gabinete B10

Kit de Módulo de alimentación de energía auxiliar B520 Incluye un transformador TR1850 y un Gabinete medio B10 del panel de control.

Número de pedido **B520-B**

Kit B520, Gabinete B8103

Kit de Módulo de alimentación de energía auxiliar B520 Incluye un transformador TR1850, una placa de montaje B12 y un Gabinete universal B8103.

Número de pedido **B520-C**

Representada por:

North America:

Bosch Security Systems, Inc.
130 Perinton Parkway
Fairport, New York, 14450, USA
Phone: +1 800 289 0096
Fax: +1 585 223 9180
onlinehelp@us.bosch.com
www.boschsecurity.us

Latin America and Caribbean:

Robert Bosch Ltda
Security Systems Division
Via Anhanguera, Km 98
CEP 13065-900
Campinas, Sao Paulo, Brazil
Phone: +55 19 2103 2860
Fax: +55 19 2103 2862
LatAm.boschsecurity@bosch.com
la.boschsecurity.com