

GAMING CASE TORRE E-ATX

**THINOS**

GSX9000

Una serie de titanes ha renacido con el poder de la tecnología Spectrum ARGB en una torre E-ATX. El núcleo de este gabinete es el Gaming y todas los componentes que puedes añadir para expandir el poder de tu CPU. Ve toda la batalla luminica desde su ventana de cristal templado.

Dona a la experiencia de juego 4 ventiladores ARGB que encenderán todo su interior de manera expansiva en sus 9 espacios para sus frentes superior, trasero, inferior o superior. Además brinda soporte para enfriamiento líquido y dos filtros (magnético removible superior e inferior estático).

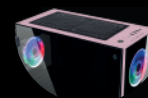
Descubre más de Thinos en sus especificaciones.



PANEL DE  
CRISTAL TEMPLADO



4 VENTILADORES  
ARGB INCLUIDOS



SOPORTE PARA  
ENFRIAMIENTO LÍQUIDO

## ESPECIFICACIONES

Gabinete: Torre

Tarjetas madre compatibles:

E-ATX / ATX / MicroATX / Mini-ITX

Fuente de poder compatible: ATX

Altura máxima de disipador: 160 mm

Longitud máxima de tarjeta gráfica: 400 mm

Soporte para enfriamiento líquido: 240 mm (superior)

Filtro(s) de polvo: Superior magnético + Inferior estático

Ranuras PCI: 7

Espacios para ventiladores:

Frontales: 3 \* 120 mm

Traseros: 1 \* 120 mm

Superiores: 2 \* 120 mm

Inferiores: 3 \* 120 mm

Panel lateral: Cristal templado

Bahías de 3.5": 2 (Internas)

Bahías de 2.5": 3 (Internas)

Iluminación: ARGB

Puertos USB: 2 \* 2.0 + 1 \* 3.0

Puertos de audio: 2 \* 3.5 mm (Audio + Micrófono)

Dimensiones: 43.2 \* 21 \* 48.5 cm

Material: Metal + Plástico + Cristal templado

Peso: 5.1 k

CONTENIDO  
DEL EMPAQUE

1 gabinete

4 ventiladores

1 manual de usuario y póliza de garantía

EMPAQUE Dimensiones: 53.5 \* 28 \* 56 cm

