

# Jabra Link 950



## Manual de usuario

© 2019 GN Audio A/S. Todos los derechos reservados.  
Jabra® es una marca registrada de GN Audio A/S.

---

Fabricado en China

MODELO: ENC090(USB-A)  
ENC091(USB-C)



---

**La declaración de conformidad** puede consultarse en  
[www.jabra.com/doc](http://www.jabra.com/doc)

1. Bienvenido .....	4
2. Descripción de Jabra Link 950 .....	5
2.1 Accesorios incluidos	
2.2 Accesorios opcionales	
3. Conexión a un teléfono de escritorio .....	7
3.1 Conexión al teléfono de escritorio con puerto de auriculares	
3.2 Conexión al teléfono de escritorio sin puerto de auriculares	
3.3 Conexión al teléfono de escritorio con interruptor de gancho electrónico	
4. Conexión a computadora .....	10
5. Conecte su auricular .....	11
5.1 Dispositivos Jabra que requieren fuente de alimentación	
6. Cómo se usa .....	13
6.1 Realizar una llamada	
6.2 Responder una llamada	
6.3 Significado de las luces LED	
6.4 Ajuste el volumen del micrófono para teléfono de escritorio	
6.5 Falta tono de marcado en teléfono de escritorio	
7. Jabra Direct .....	17
8. Asistencia .....	18
8.1 Preguntas más frecuentes	
8.2 Guía de compatibilidad de teléfono de escritorio y teléfono virtual	

# 1. Bienvenido

Gracias por usar Jabra Link 950. ¡Esperamos que lo disfrute!

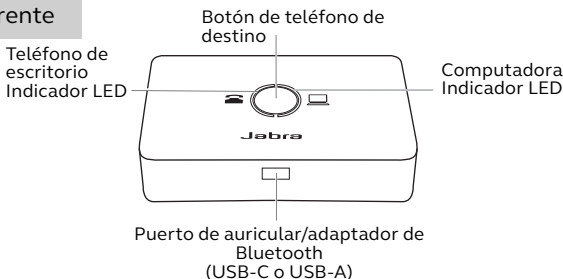
## Características de Jabra Link 950

- **Incrementa la productividad.** Conectividad integrada con teléfono de escritorio, teléfono virtual y teléfono celular\*.
- **Listo para el futuro.** Actualizaciones de firmware y administración central para un desempeño óptimo.
- **Fácil de instalar, usar y administrar.** Configuración sencilla y fácil administración de llamadas.
- **Compatible con los teléfonos de escritorio y virtuales líderes.** Obtenga control total de llamadas a través del auricular.

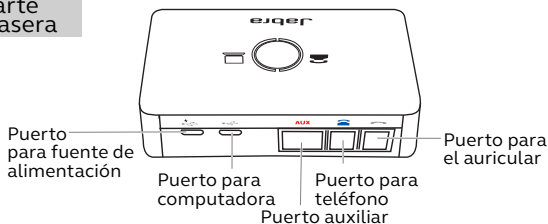
\*La conectividad con teléfono celular está limitada a auriculares con función de Bluetooth. El audio y las funciones de responder/terminar del teléfono celular se dirigen directamente entre el auricular con Bluetooth y el teléfono celular. No se dirige ningún audio o funciones de llamada del teléfono celular vía el Jabra Link 950.

## 2. Descripción de Jabra Link 950

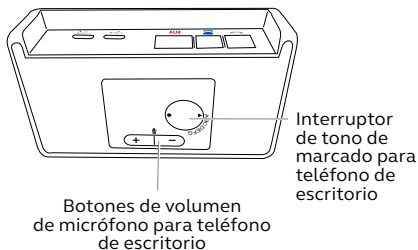
### Frente



### Parte trasera

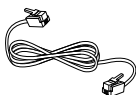


### Parte inferior



## 2.1 Accesorios incluidos

---



Cable de teléfono



Cable USB-C



Cable USB-A

## 2.2 Accesorios opcionales

---




Fuente de alimentación de Jabra LINK 950 (se requiere para Jabra Evolve 40, Jabra Evolve 80, Jabra GN 1000, y dispositivos de Jabra cuando usand el adaptador Bluetooth Jabra Link 360)

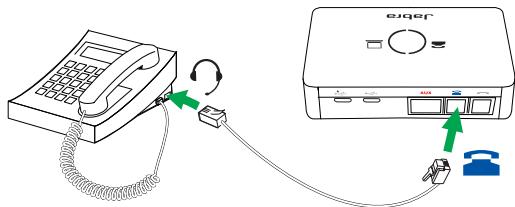
# 3. Conexión a un teléfono de escritorio

## 3.1 Conexión al teléfono de escritorio con puerto de auriculares

---

Este teléfono de escritorio tiene un puerto dedicado para auricular (por lo regular en la parte trasera del teléfono). Por lo regular estos teléfonos tienen un botón en el panel frontal para cambiar entre el auricular del teléfono de escritorio y el auricular.



1. Conecte el cable de teléfono incluido en el puerto marcado  en el Jabra Link 950.
2. Conecte el cable telefónico al puerto para auricular en su teléfono de escritorio.

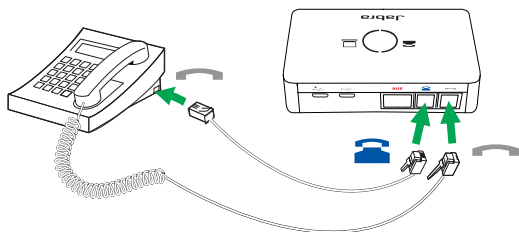


## 3.2 Conexión al teléfono de escritorio sin puerto de auriculares

---

Este teléfono de escritorio no tiene un puerto dedicado para auriculares.

1. En el teléfono de escritorio, desenchufe el cable del auricular del cuerpo del teléfono.
2. Conecte el cable de auricular en el puerto marcado  en el Jabra Link 950.
3. Conecte el cable de teléfono incluido en el puerto marcado  en el Jabra Link 950.
4. Conecte el cable telefónico en el puerto para auricular en el teléfono de escritorio.

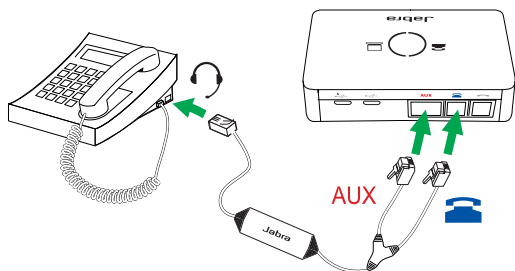




### 3.3 Conexión al teléfono de escritorio con interruptor de gancho electrónico

---

Un interruptor de gancho electrónico permite que una llamada entrante se responda o termine con el botón multifuncional del auricular. Si el teléfono de escritorio tiene un interruptor de gancho electrónico, se necesitará conectar un adaptador\* de Jabra Link entre el teléfono de escritorio y la base.

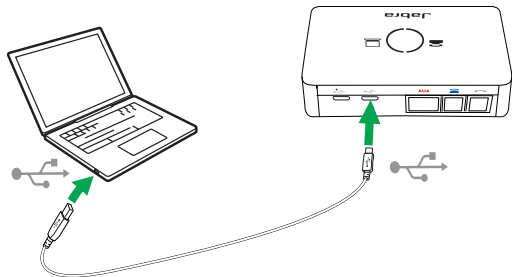


Para obtener instrucciones específicas sobre la conexión de un adaptador de\* interruptor de gancho electrónico a un teléfono de escritorio, refiérase a la documentación de cableado incluida con el adaptador.

\*Para obtener detalles sobre la compatibilidad específica del interruptor de gancho electrónico y su teléfono de escritorio, y para comprar el adaptador requerido, visite [Jabra.com/accessories](http://Jabra.com/accessories).

## 4. Conexión a computadora

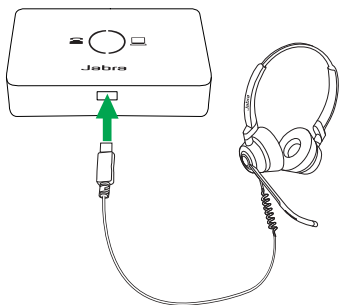
1. Conecte el cable USB incluido en el puerto marcado Computadora en la parte trasera de Jabra Link 950, y en un puerto USB disponible en su computadora.
2. Descargue e instale Jabra Direct.  
([jabra.com/direct](http://jabra.com/direct))



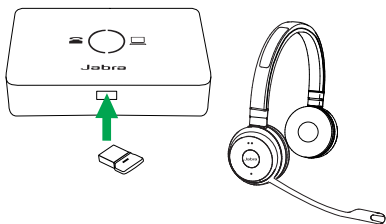
## 5. Conecte su auricular

Conecte un auricular Jabra compatible o adaptador Bluetooth en el puerto de Auricular/adaptador Bluetooth en la parte frontal del Jabra Link 950.

### Auricular con alambre



### Auricular inalámbrico con adaptador de Bluetooth de Jabra



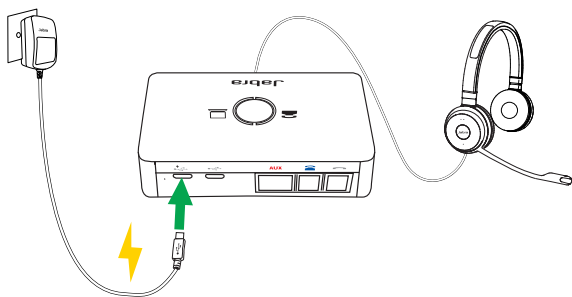
Consulte la compatibilidad actualizada con otros productos en [Jabra.com/help/link950](http://Jabra.com/help/link950)

## 5.1 Dispositivos Jabra que requieren fuente de alimentación

---

Jabra Evolve 40, Jabra Evolve 80, Jabra GN 1000 y los dispositivos Jabra requieren una fuente de alimentación conectada en el puerto de alimentación de Jabra Link 950 cuando usan el adaptador Bluetooth Jabra Link 360. Sírvase usar Jabra Direct para identificar si tiene Jabra Link 360.

La fuente de alimentación no está incluida, y se puede comprar en [Jabra.com/accessories](http://Jabra.com/accessories).

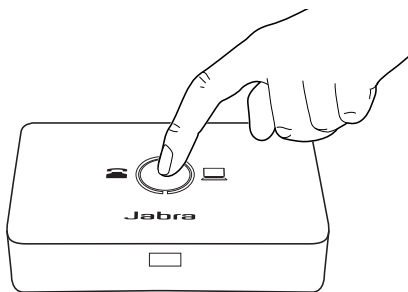


## 6. Cómo se usa

### 6.1 Realizar una llamada

---

Cundo esté conectado a un teléfono de escritorio y una computadora, presione el botón **Teléfono de destino** para elegir el teléfono deseado antes de iniciar la llamada. La luz LED indicará qué teléfono está elegido actualmente.



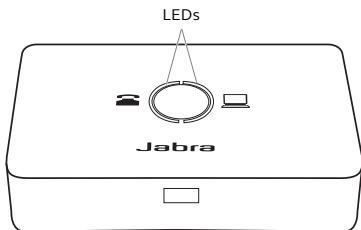
### 6.2 Responder una llamada

---

Las llamadas entrantes se manejan directamente desde su auricular. Link 950 conecta automáticamente el auricular con el teléfono que está recibiendo la llamada.

Nota: Puede elegir su cliente de teléfono virtual en la computadora preferido como preestablecido en Jabra Direct. Soporte para control de llamadas para teléfonos de escritorio requiere un interruptor de gancho electrónico.

## 6.3 Significado de las luces LED



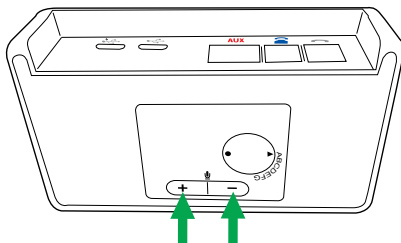
LED	Estado de LED	Indicación
	Constante	El teléfono de escritorio es el teléfono de destino
	Constante	La computadora es el teléfono de destino
	Parpadeante	Llamada entrante en teléfono de escritorio
	Parpadeante	Llamada entrante en computadora
	Parpadeante	Se requiere fuente de alimentación para los auriculares Adaptador para Bluetooth no es compatible
	Parpadeo lento	Actualizando firmware

## 6.4 Ajuste el volumen del micrófono para teléfono de escritorio

---

El volumen del micrófono en su auricular cuando se conecta a un teléfono de escritorio se puede ajustar con los botones de volumen del micrófono en la parte inferior del Jabra Link 950.

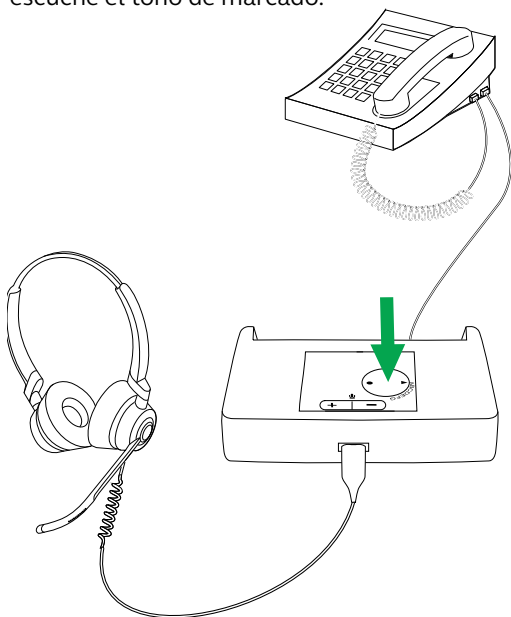
Nótese que ajustar el volumen del micrófono demasiado elevado puede ocasionar un eco.



## 6.5 Falta tono de marcado en teléfono de escritorio

---

Cuando está conectado a un teléfono de escritorio, si no escucha un tono de llamado en el auricular conectado, es posible que necesite girar el interruptor de tono de marcado en la parte inferior del Jabra Link 950 hasta que escuche el tono de marcado.





## 7. Jabra Direct

Jabra Direct es software de PC diseñado para brindar asistencia, administrar y brindar una función óptima para sus dispositivos Jabra.

Descárguelo en [jabra.com/direct](https://jabra.com/direct)

# 8. Asistencia

## 8.1 Preguntas más frecuentes

---

Puede ver las preguntas más frecuentes en [Jabra.com/help/link950](http://Jabra.com/help/link950)

## 8.2 Guía de compatibilidad de teléfono de escritorio y teléfono virtual

---

Vea la Guía de compatibilidad de Jabra en [Jabra.com/compatibilityguide](http://Jabra.com/compatibilityguide)