

Jabra  
Speak 510



# Manual de usuario

© 2015 GN Audio A/S. Todos los derechos reservados. Jabra® es una marca registrada de GN Audio A/S. Todas las otras marcas incluidas en este documento son propiedad de sus respectivos propietarios. La marca denominativa y logotipos de Bluetooth® son propiedad de Bluetooth SIG, Inc. y cualquier uso de esas marcas por parte de GN Audio A/S se realiza en virtud de una licencia.

---

Hecho en China  
MODELO: PHS002W



---

La declaración de conformidad puede consultarse en  
[www.jabra.com/doc](http://www.jabra.com/doc)

# ÍNDICE

1. BIENVENIDO .....	4
2. DESCRIPCIÓN DEL ALTAVOZ .....	5
2.1 ENCIENDA JABRA SPEAK 510	
2.2 PARA CARGAR JABRA SPEAK 510	
3. CONEXIÓN .....	7
3.1 CONEXIÓN CON LINK 370 DE JABRA	
3.2 CONEXIÓN A DISPOSITIVO MÓVIL (BLUETOOTH)	
3.3 CONEXIÓN AL AURICULAR CON BLUETOOTH	
4. CÓMO USAR JABRA SPEAK 510..	11
4.1 MANEJO DE LLAMADAS MÚLTIPLES	
4.2 CAMBIAR ENTRE DISPOSITIVOS BLUETOOTH	
4.3 ENCENDIDO/APAGADO DE LAS INDICACIONES DE VOZ	
4.4 BOTÓN INTELIGENTE	
5. SOFTWARE .....	16
5.1 JABRA DIRECT	
5.2 ACTUALIZACIÓN DEL FIRMWARE DEL JABRA SPEAK 510	
6. SOPORTE.....	17
6.1 PREGUNTAS FRECUENTES	
6.2 CÓMO CUIDAR EL JABRA SPEAK 510	

# 1. BIENVENIDO

Gracias por comprar Jabra Speak 510. ¡Esperamos que lo disfrute!

## **CARACTERÍSTICAS DE JABRA SPEAK 510**

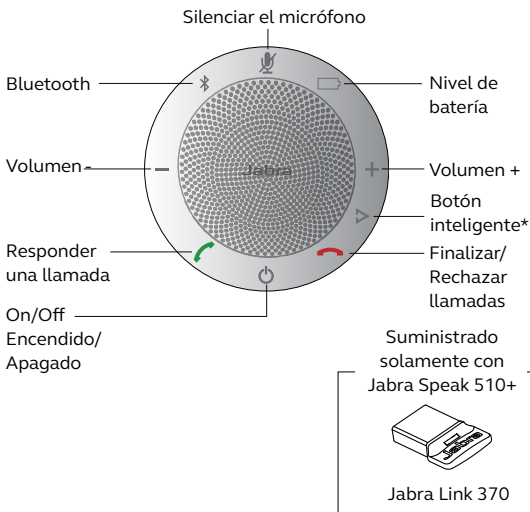
- Responder, terminar, rechazar y silenciar llamadas.
- Se conecta a la PC vía USB o Jabra Link 370.
- Se conecta de manera inalámbrica a un dispositivo móvil vía Bluetooth.
- Portátil.
- Micrófono omnidireccional.
- Audio de banda ancha para una calidad de sonido excepcional.
- Indicadores LED y de audio e indicaciones de voz.
- Hasta 15 horas de conversación.
- Interactúe con su asistente de voz (en función del teléfono) o utilice la marcación rápida con el botón inteligente\* (debe activarlo en Jabra Direct).

\*Las variantes de Speak 510 más recientes (con botón inteligente) tienen una ID de ver. que comienza con D o posterior. Las variantes de Speak 510 más antiguas (sin botón inteligente) tienen una ID de ver. que comienza con A, B o C.

Las variantes de Speak 510+ más recientes (con botón inteligente) tienen una ID de ver. que comienza con F o posterior. Las variantes de Speak 510+ más antiguas (sin botón inteligente) tienen una ID de ver. que comienza con A, B, C o D.

La ID de ver. se encuentra en la parte inferior del Speak 510.

## 2. DESCRIPCIÓN DEL ALTAVOZ



\*Las variantes de Speak 510 más recientes (con botón inteligente) tienen una ID de ver. que comienza con D o posterior. Las variantes de Speak 510 más antiguas (sin botón inteligente) tienen una ID de ver. que comienza con A, B o C.

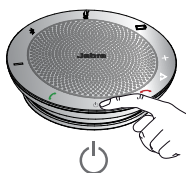
Las variantes de Speak 510+ más recientes (con botón inteligente) tienen una ID de ver. que comienza con F o posterior. Las variantes de Speak 510+ más antiguas (sin botón inteligente) tienen una ID de ver. que comienza con A, B, C o D.

La ID de ver. se encuentra en la parte inferior del Speak 510.

## 2.1 ENCIENDA JABRA SPEAK 510

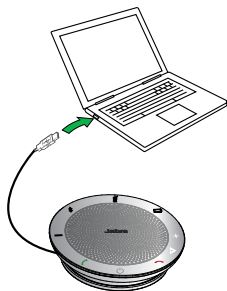
---

- Conecte el cable USB de su Jabra Speak 510 a cualquier puerto USB disponible en su PC, o
- Mantenga presionado (2 segundos) el botón Encendido/Apagado para apagar o encender su Jabra Speak 510.



## 2.2 PARA CARGAR JABRA SPEAK 510

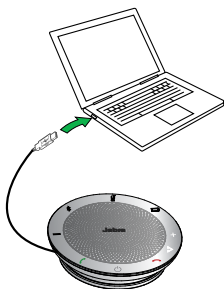
---



Conecte el cable USB de su Jabra Speak 510 a cualquier puerto USB disponible en su PC para cargar la batería. La luz de la batería se enciende en color rojo durante la carga, y verde, durante un minuto, cuando está totalmente cargada.

### 3. CONEXIÓN

1. Conecte el cable USB de su Jabra Speak 510 a cualquier puerto USB disponible en su PC.
2. Seleccione Jabra Speak 510 como el dispositivo de audio predeterminado en el Panel de control de Windows, y en la configuración de audio del softphone.



## 3.1 CONEXIÓN CON LINK 370 DE JABRA

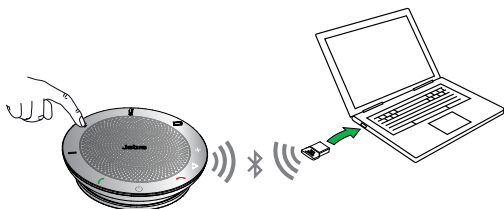
---

El altavoz y Jabra Link 370 están pre-sincronizados y listos para usar directamente al sacarlos del embalaje (Jabra speak 510+ solamente).

### PARA CONECTAR EL ALTAVOZ CON JABRA LINK 370:

1. Mantenga presionado (2 segundos) el botón Bluetooth en el Jabra Speak 510 hasta que la luz de Bluetooth parpadee de color azul. Suelte el botón cuando escuche las instrucciones para la conexión.
2. Conecte el Jabra Link 370 a cualquier puerto USB disponible en su PC.
3. La conexión se establece cuando la luz se enciende azul sin parpadear.

**NOTA:** Cercíorese de que todos los dispositivos Bluetooth previamente conectados a Jabra Link 370 estén apagados.





## 3.2 CONEXIÓN A DISPOSITIVO MÓVIL (BLUETOOTH)

---

1. Mantenga presionado (2 segundos) el botón Bluetooth en el Jabra Speak 510 hasta que la luz de Bluetooth parpadee de color azul. Suelte el botón cuando escuche las instrucciones para la conexión.
2. Active Bluetooth en su dispositivo móvil, y elija Jabra Speak 510 en la lista de dispositivos Bluetooth disponibles. Escriba 0000 en caso de que le pida una contraseña.

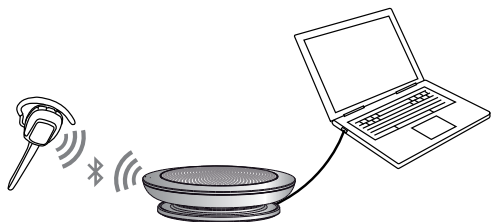


### 3.3 CONEXIÓN AL AURICULAR CON BLUETOOTH

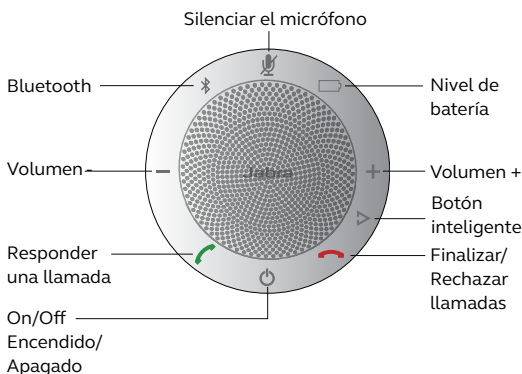
---

Para privacidad, se puede conectar un auricular Bluetooth al Jabra Speak 510.


1. Conecte el Jabra Speak 510 a cualquier puerto USB disponible en su PC.
2. Ponga el auricular Bluetooth en modo de sincronización (refiérase al manual del auricular para ver las instrucciones).
3. Mantenga presionado (8 segundos) el botón Bluetooth en el Jabra Speak 510 hasta que la luz parpadee de color azul y después parpadee de color verde. Suelte el botón cuando escuche "Connect to headset".
4. La conexión se establece cuando la luz se enciende azul sin parpadear.



## 4. CÓMO USAR JABRA SPEAK 510





	Encendido/ Apagado	Mantenga presionado (2 segundos) el botón <b>Encendido/Apagado</b> hasta que las luces parpadeen
	Responder una llamada	Pulse el botón <b>Responder llamada</b>
	Finalizar una llamada	Pulse el botón <b>Finalizar/Rechazar llamada</b>
	Rechazar llamadas	Pulse el botón <b>Finalizar/Rechazar llamada</b>
	Volumen del altavoz	Pulse el botón de <b>Volumen +</b> o <b>Volumen -</b>
	Estado de la batería	Pulse el botón <b>Estado de la batería</b> para mostrar el nivel de carga de la batería

	Conéctese con un dispositivo Bluetooth nuevo	Mantenga presionado (2 segundos) el botón <b>Bluetooth</b> para conectarse con un nuevo dispositivo Bluetooth
	Reconectar/Desconectar un dispositivo Bluetooth	Pulse el botón <b>Bluetooth</b> para Reconectar/Desconectar un dispositivo Bluetooth
	Silenciar el micrófono	Pulse el botón <b>Silenciar el micrófono</b>
	Asistente de voz (desactivado, en función del smartphone)	Pulse el botón inteligente (use Jabra Direct para activar el asistente de voz: Siri, Google Assistant, Cortana)
	Marcación rápida (desactivada, en función del ordenador o smartphone)	Pulsar el botón Inteligente (use Jabra Direct para permitir la marcación rápida)

## 4.1 MANEJO DE LLAMADAS MÚLTIPLES

---

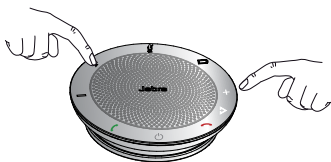
Jabra Speak 510 puede aceptar y manejar varias llamadas de forma simultánea.

	Poner la llamada actual en espera y responder una llamada entrante	Pulse el botón <b>Responder llamada</b>
	Cambiar entre llamada en espera y llamada activa	Pulse el botón <b>Responder llamada</b>
	Rechazar llamada entrante	Pulse el botón <b>Finalizar/Rechazar llamada</b>

## 4.2 CAMBIAR ENTRE DISPOSITIVOS BLUETOOTH

---

1. Mantenga presionado el botón Bluetooth y pulse el botón de volumen + o - para cambiar entre los dispositivos conectados. Se anunciarán los dispositivos conectados.
2. Suelte el botón Bluetooth cuando se anuncie el dispositivo correcto. Jabra Speak 510 establecerá la conexión con el/los dispositivo(s). Se anunciarán el/los dispositivo(s) cuando se haya establecido la conexión.



## 4.3 ENCENDIDO/APAGADO DE LAS INDICACIONES DE VOZ

---

Para encender/apagar las indicaciones de voz, mantenga presionado (8 segundos) el botón **Silenciar** hasta que oiga "Voice guidance off" o "Voice guidance on".

**NOTA:** No todos los mensajes de voz se desactivarán cuando se apaguen las indicaciones de voz.

## 4.4 Botón inteligente

---

El botón inteligente está desactivado de forma predeterminada.

Si quiere utilizar el botón inteligente para activar el asistente de voz de su smartphone (como Siri, Google Assistant, Cortana) o para marcar rápidamente un número en su smartphone u ordenador, instale Jabra Direct en su ordenador y active el botón inteligente en los ajustes de Speak 510.

## 5. SOFTWARE

### 5.1 JABRA DIRECT

---

Jabra Direct is un software diseñado para brindar soporte, administrar y activar funciones óptimas para dispositivos de Jabra. Se recomienda descargar e instalar Jabra Direct.

**Descargue la última versión - [jabra.com/direct](http://jabra.com/direct)**

### 5.2 ACTUALIZACIÓN DEL FIRMWARE DEL JABRA SPEAK 510

---

Las actualizaciones de firmware mejoran el rendimiento o añaden una nueva función a los dispositivos Jabra.

#### **PARA ACTUALIZAR EL FIRMWARE:**

1. Conectar a una PC vía USB.
2. Descargar e instalar Jabra Direct.
3. Obtener la actualización más reciente con Jabra Direct.  
Recibirá notificaciones cuando haya actualizaciones para su dispositivo.



## 6. SOPORTE

### 6.1 PREGUNTAS FRECUENTES

---

Puede ver las preguntas más frecuentes en [Jabra.com/speak510](http://Jabra.com/speak510).

### 6.2 CÓMO CUIDAR EL JABRA SPEAK 510

---

- Guarde siempre su Jabra Speak 510 apagado y bien protegido.
- Evite almacenarlo en temperaturas extremas (por encima de los 70 °C/158 °F o por debajo de los -20 °C/-4 °F). Ello puede reducir la vida útil de la batería y afectar su funcionamiento. Las temperaturas excesivas podrían también reducir su funcionalidad.
- No exponga su Jabra Speak 510 a la lluvia ni a otros líquidos.

[jabra.com/speak510](http://jabra.com/speak510)