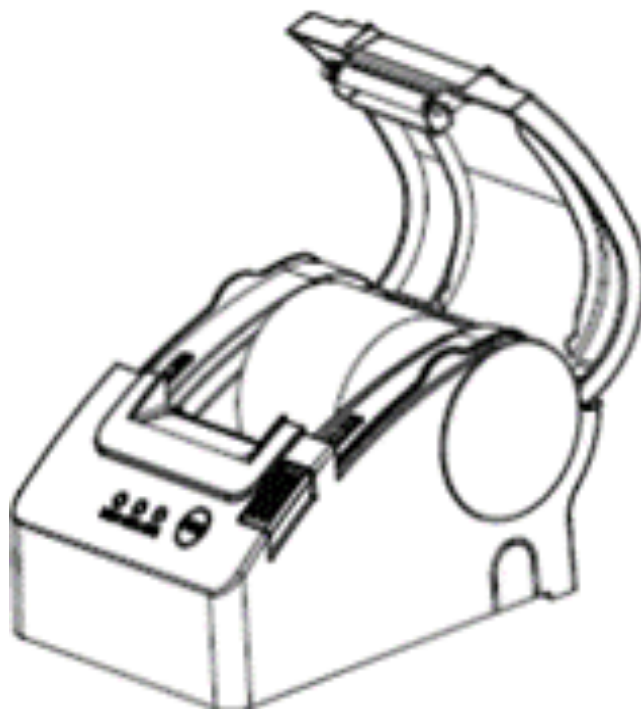




MANUAL DE USUARIO

EC-PM-58110

Impresora Térmica de Recibos



Se recomienda leer este manual antes de utilizar el producto

Aviso sobre seguridad:

- * No toque con nada el cabezal de impresión.
- * No toque la cuchilla del cortador.
- * No doble excesivamente el cable de alimentación ni coloque ningún objeto pesado sobre el mismo.
- * No utilice la impresora cuando esté averiada. Esto puede ocasionar un incendio o electrocución.
- * No use el cable de alimentación en exceso ni coloque ningún objeto sobre el mismo.
- * Cuando conecte ni desconecte el enchufe siempre jale el enchufe, no el cable.
- * Mantenga el desecante fuera del alcance de los niños.
- * Solo utilice accesorios autorizados y no intente desarmar, reparar ni remodelar el aparato usted mismo.
- * Instale la impresora en una superficie estable. Elija una superficie nivelada y firme donde no haya vibraciones.
- * No deje agua ni otros objetos extraños en la impresora.
- * No conecte una línea telefónica en el conector periférico de la unidad.
- * Se recomienda desconectar la impresora de la corriente eléctrica si no se usa durante mucho tiempo.

Usos disponibles:

- * Impresión de recibos del sistema de POS (Punto de Venta)1
- * Impresión de recibos del sistema EFT POS (terminales de transferencia electrónica de fondos en punto de venta)
- * Impresión de recibos de sistemas para gimnasios, hospitales y aviación civil
- * Impresión de recibos de sistemas de servicio y consulta
- * Impresión de recibos de prueba de instrumentos
- * Impresión de recibos fiscales

Características principales:

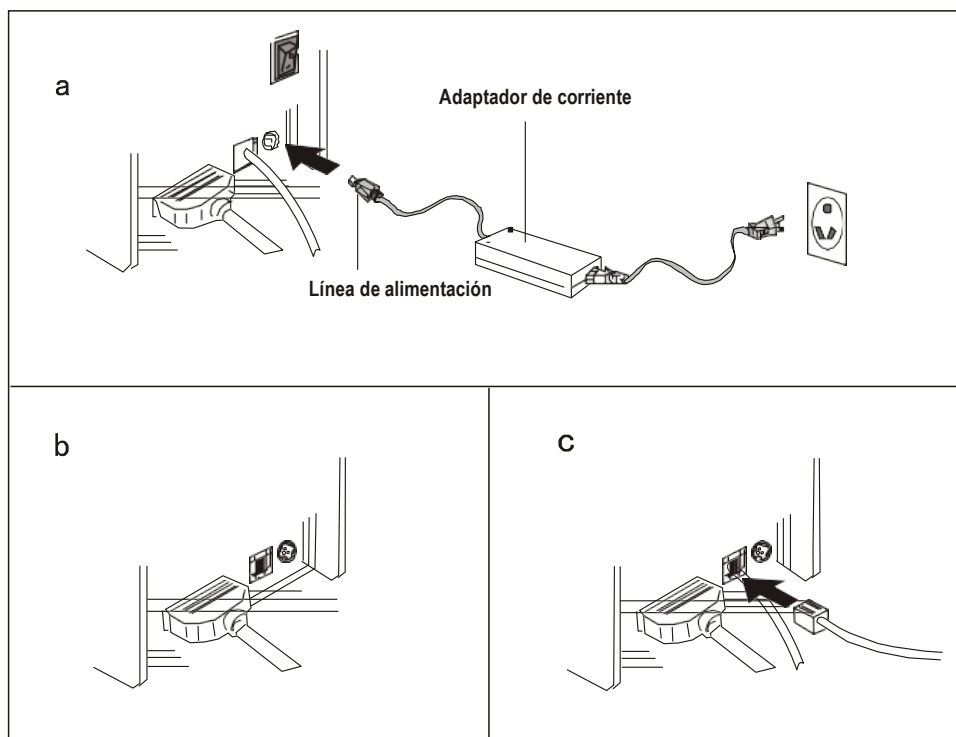
- * Con capacidad de impresión Ethernet
- * Con capacidad de impresión descarga Logo NV de 60kb, lo cual es conveniente para almacenar e imprimir logotipos o marcas comerciales
- * Soporta hasta 25 conjuntos de caracteres en idiomas internacionales
- * Conjunto opcional de caracteres chinos GB18030
- * Revisión del estado de la impresión
- * Con capacidad de Interfaces wifi, USB, en serie y paralela.
- * Comandos adicionales de ESC/POS que no tienen los modelos anteriores. Mayor compatibilidad, mayor utilidad y mayor flexibilidad de operación.
- * Con capacidad de diversos efectos de impresión de caracteres, tales como aumento de tamaño de clase 1 a 8, negritas, subrayado, rotación de 90 grados, inversión, espejo, etc.
- * La velocidad de impresión del carácter del mapa de bits es la misma durante la impresión rápida de la fuente incorporada.

Especificaciones técnicas:

Método de impresión	Impresión de línea térmica
Velocidad de impresión	110mm/ secretaria.
Ancho del papel	57.5mm ± 0.5mm
Impresión de columnas	384 puntos por línea
Carácter	Carácter ANK: Fondo A: 12 X 24 puntos. Simplificado o tradicional: 24 X 24 puntos
Comando de impresión	Compatible con ESC/POS
Interfaz	Paralela, en serie, inalámbrica, USB o Ethernet
Formato del código de barras	UPC-A/UPC-E/JAN13(EAN13)/JAN8(EAN8)/ CODE39/ITF/CODABAR/CODE93/CODE128
Integridad en la impresión	50km
Grosor del papel	0.06mm~0.08mm
Potencia de entrada del adaptador	110V/220Vca, 50Hz~60Hz
Corriente eléctrica	DC 12V/3A
Adaptador de corriente eléctrica	Entrada: 110V/220Vca, 50Hz~60Hz Salida: DC 12V/3A
Cajón de efectivo	DC 12V/1A
Temperatura durante el funcionamiento	0°C~45°C de humedad: 10%~80%
Temperatura de almacenamiento	-10°C~50°C de humedad: 10%~90%

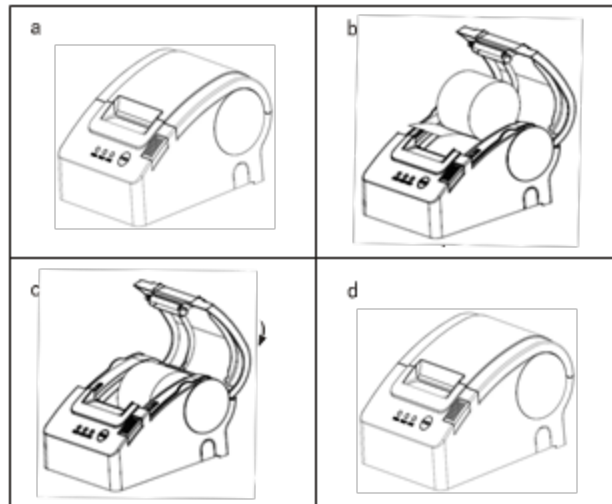
Conexión

- Conecte el cable adaptador al conector de alimentación de la impresora.
- Conecte el cable de interfaz al conector de la parte trasera de la impresora.
- Conecte la entrada de la línea telefónica RJ-11 del cajón de efectivo al conector de la parte trasera de la impresora.



Instalación del rollo de papel

- Abra la cubierta de recibos, instale el rollo de papel siguiendo las instrucciones de la ilustración.
- Coloque el rollo en el compartimiento para papel y jale el borde principal del papel hacia usted según se muestra.
- Oprima firmemente el centro de la cubierta de la impresora para evitar la obstrucción del papel.
- Arranque y saque el papel de la cubierta como se muestra en las imágenes.

**Impresión de caracteres:**

Impresión de caracteres ANK, tiempos personalizados de impresión de caracteres. Ajuste el interlineado.

Fondo A: 12 X 24 puntos, 1.50mm X 3.00mm (Ancho X Altura)

Simplificado o tradicional: 24 X 24 puntos, 3.00mm x 3.00mm (Ancho X Altura)

Código internacional:

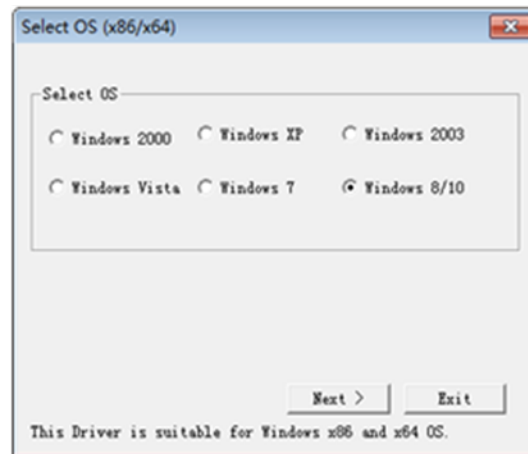
PC347 (Estándar Europeo) /Katakana/PC850 (Multilingüe) /
PC860 (Portugués) /PC863 (Franco-Canadiense) /PC865 (Nórdico) /
Europa Occidental/Griego/Hebreo/Europa Oriental/Irán/
WPC1252/PC866 (Cirílico #2) /PC852 (Latin2) /PC858/IranII/
Letón/Árabe/PT151 (1251)

Formato del código de barras:

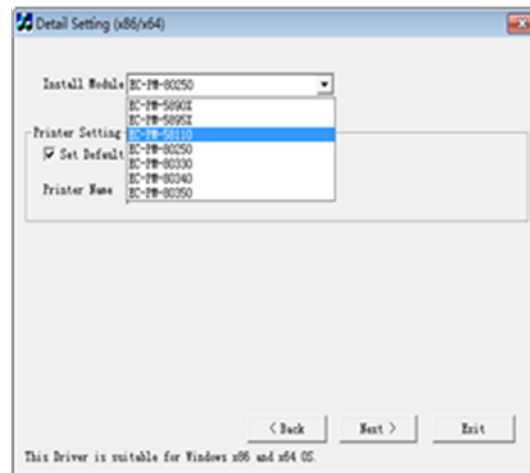
UPC-A/UPC-E/JAN13 EAN13 /JAN8 EAN8 /CODE39/ITF/CODABAR/
CODE93/CODE128

Instalación del controlador

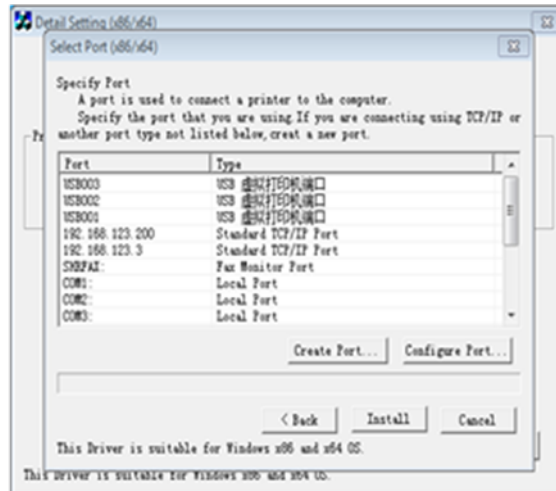
- a. Inserte el CD incluido en la unidad de CD-ROM. En el menú del CD-ROM haga clic en el archivo DRV58EN V6.0G para iniciar la instalación del controlador.
Por favor elija el Sistema Operativo indicado para el sistema de su computadora y oprima Next (Siguiente).



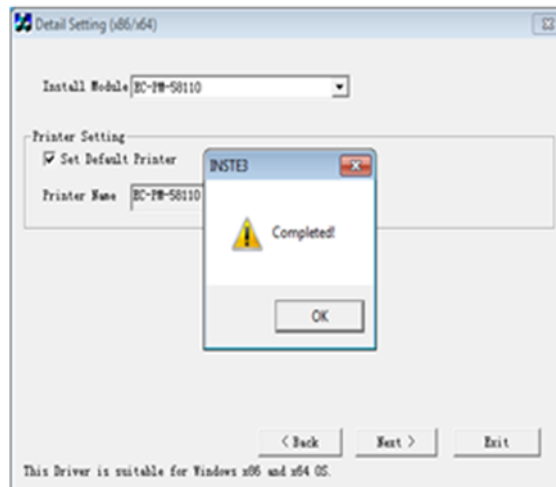
- b. Por favor seleccione la Serie EC-58110 para el Install Module (Módulo de instalación).



c. Seleccione la interfaz correcta y oprima “Install” (Instalar)



d. Complete la instalación y reinicie la computadora





Fabricante: EC LINE

Muchas gracias por usar productos EC Line

SOPORTE TECNICO

EC ELECTRONICS HK DE MÉXICO S.A. DE C.V.

Correo: suporte@eclinepos.com y suporte1@eclinepos.com

Tel. 01 800 0046200

www.eclinepos.com