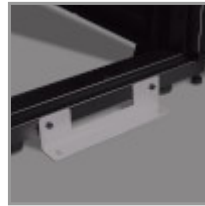
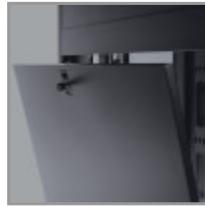


Gabinete Smartrack Premium para Servidor de 42U, Seguro, Profundidad Estándar

NÚMERO DE MODELO: SR42UB



Gabinete Premium de 42U, para cargas demandantes con cerradura, acepta todo el equipo estándar para instalación en rack de 19 pulgadas y se embarca completamente ensamblado para fácil y rápida instalación entornos seguros de servidores de alta densidad y redes de TI.

General

El SR42UB de Tripp Lite es la solución ideal para aplicaciones de servidor y red seguras de alta densidad en entornos de TI. Este Gabinete SmartRack premium se envía con características diseñadas para simplificar las instalaciones de equipo de rack y mantenimiento de equipo de rack: puertos para conducción de cable en panel superior, puertas perforadas para promover el flujo de aire eficiente, rieles de instalación ajustables, instalación vertical sin herramientas de PDU y más. Y como parte de la familia SmartRack, el SR42UB es compatible con el extenso rango de accesorios para instalación en rack de Tripp Lite, permitiéndole personalizar su solución para cumplir cualquier requerimiento. El SR42UB se embarca totalmente ensamblado para una instalación rápida y viene con una garantía de 5 años.

Características

- Se envía totalmente ensamblado para una rápida instalación y traslado a su ubicación sobre las ruedas para uso pesado preinstaladas (las ruedas son removibles).
- Los juegos de rieles frontales y posteriores para instalación se ajustan en incrementos de 1/4" [6.35 mm]. El ajuste es rápido y cómodo. La guía de profundidad fácil de visualizar asegura la colocación uniforme del riel, sin necesidad de realizar mediciones que consuman tiempo.
- Los rieles de instalación accesorios (2 rieles por gabinete), que no requieren herramientas para su instalación, incluyen ranuras para la colocación rápida de PDUs compatibles y administradores de cables verticales. Las ranuras de instalación están dispuestas en un patrón estándar de la industria compatible con una gran variedad de accesorios. Cada riel puede alojar dos PDUs o administradores de cables verticales, uno al lado del otro (cuatro piezas por gabinete).
- El gabinete incluye 50 tuercas de fijación M6 y 50 tornillos M6 para instalación del equipo
- El robusto acabado en polvo texturizado resiste las condiciones encontradas en ambientes ajenos a TI como las bodegas
- Ventilación masiva desde el frente hacia la parte posterior. El patrón de perforación en la puerta del 65% o más en espacios abiertos cumple o supera los requisitos del fabricante del servidor

Destacado

- Ancho estándar de 24" [60.96 cm] y profundidad de 42" [106.68 cm] para uso óptimo del espacio en el piso.
- Se envía totalmente ensamblado.
- Capacidad de carga de 1360.8 kg [3000 lb] estacionaria / 1020.6 kg [2250 lb] en movimiento
- Puertas frontal y trasera reversibles, removibles y con cerradura
- Los paneles laterales removibles se cierran con la misma llave que las puertas.
- Ruedas y patas niveladoras preinstaladas; Rueda a través de una puerta estándar de 2.1 m [7 pies]
- Cumple con todos los requerimientos para la compatibilidad con PCI DSS (Payment Card Industry Data Security Standard [Estándar para Seguridad de Datos de la Industria de Tarjetas de Pago])

El Paquete Incluye

- Gabinete SR42UB
- (4) Paneles Laterales
- (4) Cerraduras de panel lateral
- (2) Llaves para puerta y panel lateral
- (50) Tornillos M6
- (50) Arandelas M6
- (50) Tuercas de fijación M6
- Manual del propietario

- Profundidad interna máxima utilizable de 93.98 cm [37 pulgadas] (desde el riel frontal hasta el riel posterior)
- Carga nominal de 1360.8 kg [3000 libras] estacionaria y 1020.58 kg [2250 libras] en movimiento
- Puerta frontal desmontable, reversible y con cerradura
- Puertas posteriores reversibles y con cerradura El diseño de la puerta trasera dividida reduce la distancia de paso necesaria para el ingreso por mantenimiento, lo cual permite la colocación del rack cerca de la pared
- Los paneles laterales removibles con cerradura son de la mitad del tamaño estándar para que, al ser más pequeños y livianos, faciliten la instalación y el servicio de mantenimiento. Dos paneles laterales por lado (4 paneles en total). Los paneles laterales se cierran con la misma llave de las puertas frontal y trasera.
- Las pestañas de anclaje integradas permiten la combinación segura de los gabinetes en hileras. El ancho de centro a centro se puede establecer en 60.96 cm [24 pulgadas] para igualar el ancho de las baldosas del piso de un centro de datos estándar
- Las patas niveladoras se extienden para que el gabinete pueda instalarse en pisos desnivelados. Las patas niveladoras son removibles
- El diseño compacto permite pasar el gabinete a través de puertas comerciales de altura estándar
- Conveniente sistema de conexión a tierra Todos los componentes tienen la descarga a tierra conectada al marco del gabinete, que incluye varias conexiones para la descarga a tierra de la instalación. Las puertas frontal y trasera incluyen cables de conexión a tierra de desconexión rápida.
- Base abierta para acceder a los cables
- El panel superior cuenta con numerosos orificios de acceso a los cables. El panel puede quitarse en cuestión de segundos sin necesidad de herramientas y sin tener que desconectar primero los cables
- Los soportes estabilizadores incluidos se utilizan para el envío y pueden volver a colocarse en la base del marco del gabinete en el interior o en la parte de afuera
- Cumple con todos los requerimientos para la compatibilidad con PCI DSS (Payment Card Industry Data Security Standard [Estándar para Seguridad de Datos de la Industria de Tarjetas de Pago])
- Compatibilidad con accesorios de optimización de flujo de aire y administradores de los cables

Especificaciones

GENERALIDADES	
Código UPC	037332123770
Compatibilidad del Dispositivo	Patch Panel; Network Switch; UPS; Server
Tipo de Rack	Gabinete
FÍSICAS	
Color	Negro
Profundidad del Rack Predeterminada de Fábrica (pulgadas)	27.75
Profundidad del Rack Predeterminada de Fábrica (cm)	70.5
Profundidad del Rack Predeterminada de Fábrica (mm)	705
Profundidad Máxima del Dispositivo (cm)	93.98

Profundidad máxima del dispositivo (pulgadas)	37
Profundidad Máxima del Dispositivo (mm)	940
Profundidad Mínima del Dispositivo (cm)	10.16
Profundidad mínima del dispositivo (pulgadas)	4
Profundidad Mínima del Dispositivo (mm)	102
Altura del Rack	42U
Dimensiones de Envío (Al x An x Pr / cm)	215.90 x 66.04 x 114.30
Dimensiones de Envío (Al x An x Pr / pulgadas)	85.00 x 26.00 x 45.00
Peso de Envío (kg)	152.41
Peso de Envío (lb)	336.00
Dimensiones de la Unidad (Al x An x Pr / cm)	199.39 x 60.02 x 109.22
Dimensiones de la Unidad (Al x An x Pr / pulgadas)	78.5 x 23.63 x 43
Peso de la Unidad (kg)	127.46
Peso de la Unidad (lb)	281
Capacidad de Peso – En Movimiento (kg)	1,021
Capacidad de Peso – en Movimiento (lb)	2250
Capacidad de Peso - Estacionaria (kg)	1,361
Capacidad de Peso - Estacionaria (lb)	3000
Profundidad de Rack	Estándar
Número de Rieles para Instalación Vertical	4

CARACTERISTICAS/ESPECIFICACIONES

Poste de conexión a tierra	Marcos de puerta delantera y trasera
Administración del Cableado Incorporada	Sí
Ancho Extra	No

ESTÁNDARES Y COMPATIBILIDAD

Certificaciones	UL60950; RoHS; CE; Clasificación de Protección IP20
Aprobaciones	EIA/ECA-310-E



Tripp Lite
1111 W. 35th Street
Chicago, IL 60609 USA
Telephone: 773.869.1234
www.tripplite.com

GARANTIA	
Periodo de Garantía del Producto (A Nivel Mundial)	Garantía limitada por 5 años

© 2021 Tripp Lite. Todos los Derechos Reservados.